

Klimadaten für Münsingen-Rietheim – 2025

► Jahresdaten

Zusammenfassung

Mittlere Temperatur (Normal ca. 7,6 °C ¹⁾)	8,5 °C
Höchsttemperatur	32,4 °C
Tiefsttemperatur	-13,2 °C
Mittlere relative Luftfeuchte	82 %
Höchste relative Luftfeuchte	100 %
Niedrigste relative Luftfeuchte	22 %
Mittlerer Luftdruck (NN)	1017 hPa
Höchster Luftdruck (NN)	1042 hPa
Niedrigster Luftdruck (NN)	989 hPa
Mittlere Windgeschwindigkeit	3,1 km/h
Höchste Windgeschwindigkeit (Böen)	52 km/h
Effektive Windrichtung	Süd-Südost
Summe Niederschlag (Normal ca. 979 mm ¹⁾)	806 mm
Tage mit geschlossener Schneedecke	31
Mittlere Schneehöhe an o.g. Tagen	4 cm
Maximale Schneehöhe	19 cm

1) Referenz: Klima-Intervall 1991-2020

Die wesentlichen Daten im Überblick



Wetterstation Rietheim-Lichse in Münsingen-Rietheim, 750m NN

Klimadaten für Münsingen-Rietheim – 2025

Charakteristik

Die Jahresmitteltemperatur 2025 war die niedrigste der letzten vier Jahre und lag mit 8,5°C doch deutlich über dem aktuellen Referenzwert (7,6°C). In diesem Jahr gab es immerhin einige „Kalttage“ (113 Frost-, 26 Eis- und fünf Starkfrostage) aber auch sehr viele „Warmtage“ (39 Sommer- und 11 Heiße Tage). Die Zahl der Heißen Tage ist die Höchste nach 1015 (14 Tage). Im Mittel der letzten 20 Jahre waren es 5.

Beim Niederschlag ergab sich eine Summe von 806 mm, das liegt deutlich unter dem Durchschnitt der letzten 20 Jahre (977mm). Nur in den Jahren 2018 und 2022 gab es noch weniger Niederschlag. Nennenswerten Überschuss gab es diesmal nur im Januar (78mm, +18%) und im September (129mm, +83%). Defizite gab es dagegen hauptsächlich im Februar (42mm, -27%), März (23mm, -67%), April (24mm, -65%), Juni (75mm, -32%) und Dezember (14mm, -82%). An insgesamt 163 Tagen fiel messbarer Niederschlag, an 106 Tagen mehr als 1mm.

Bei den Temperaturen ergab sich das folgende Bild: Die Monate Mai, Juli, Oktober und November wiesen etwa normale Temperaturen auf, alle anderen waren erneut mehr oder weniger deutlich zu warm. Spitzenreiter war in diesem Jahr der Juni mit einer Abweichung von +3,3 Grad zur Referenz.

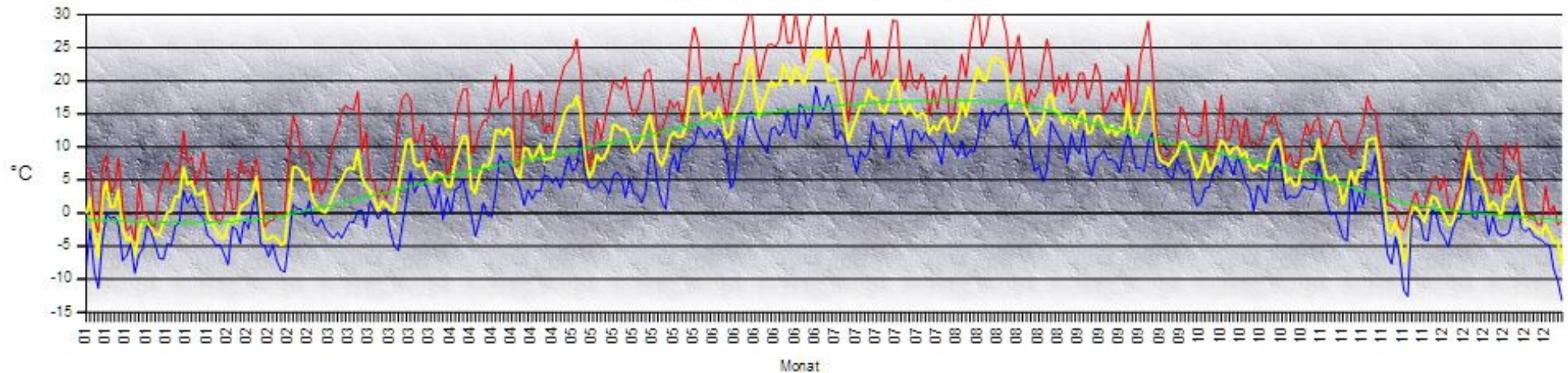
Auch mit Schnee sah es im Jahr 2025 wieder sehr schlecht aus: An nur noch 31 Tagen gab es eine weitgehend geschlossene Schneedecke, allerdings im Mittel dieser Tage nur 4cm! Die maximale Schneehöhe gab es am 5. Januar und sie betrug 19cm. Sonst gab es im Februar und November maximal 4-5cm und im Dezember sogar nur 1cm. Immerhin gab es diesen einen Zentimeter auch an Weihnachten.

Unwetter oder Hitzeperioden blieben uns weiterhin auch in 2025 erspart, der Wind wehte im Mittel recht schwach mit 3,1 km/h effektiv aus Süd-Südost. Die stärksten Windböen traten mit 52 km/h (Beaufort 7) im Januar auf.

Am 28. Juli fiel mit 41mm die größte Niederschlagsmenge innerhalb von 24 Stunden. Der heftigste Schauer ging am 1. August mit einer maximalen Rate von 256 mm/h nieder.

Klimadaten für Münsingen-Rietheim – 2025

Temperaturverlauf



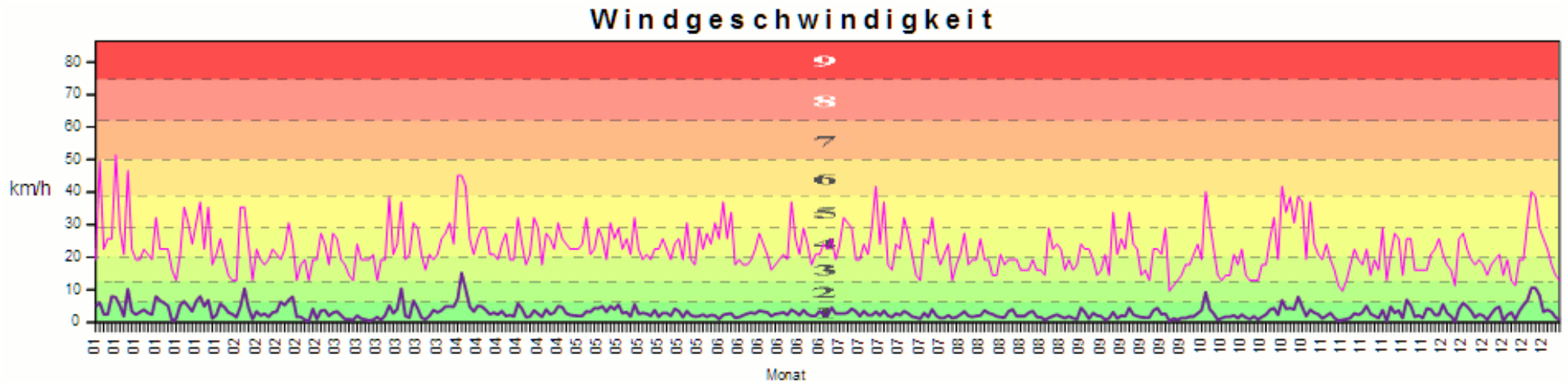
Gelb: Aktuelle Tagesmittelwerte, rot: Tageshöchstwerte, blau: Tagesniedrigste Werte, grün: Theoretischer Normalverlauf

Temperatur

Monat	Mittelwert	Eigenschaft	Wert	Datum	Uhrzeit
Januar	0,1 (-1,3) °C	Jahresmittel	8,5 (7,6) °C		
Februar	0,3 (-0,6) °C	Minimum	-13,2 °C	31. Dez	06:35
März	4,9 (3,2) °C	Maximum	32,4 °C	02. Jul	15:50
April	9,3 (7,5) °C	Mittleres tägliches Minimum	3,9 °C		
Mai	11,6 (11,4) °C	Mittleres tägliches Maximum	13,5 °C		
Juni	18,2 (14,9) °C	Geringste Tagesschwankung	1,0 K	17. Jan	
Juli	16,5 (16,7) °C	Größte Tagesschwankung	20,0 K	08. Aug	
August	17,0 (16,4) °C	Mittlere Tagesschwankung	9,6 K		
September	12,4 (12,1) °C	Anzahl Starkfrostage (Tmin ≤ -10°C)	5 Tage		
Oktober	7,9 (7,8) °C	Anzahl Eistage (Tmax < 0°C)	26 Tage		
November	3,1 (2,8) °C	Anzahl Frostage (Tmin < 0°C)	113 Tage		
Dezember	0,7 (-0,3) °C	Anzahl Sommertage (Tmax ≥ 25°C)	39 Tage		
		Anzahl Heiße Tage (Tmax ≥ 30°C)	11 Tage		

(In Klammern: Langjährige Mittelwerte aus dem Referenzintervall 1991 bis 2020)

Klimadaten für Münsingen-Rietheim – 2025



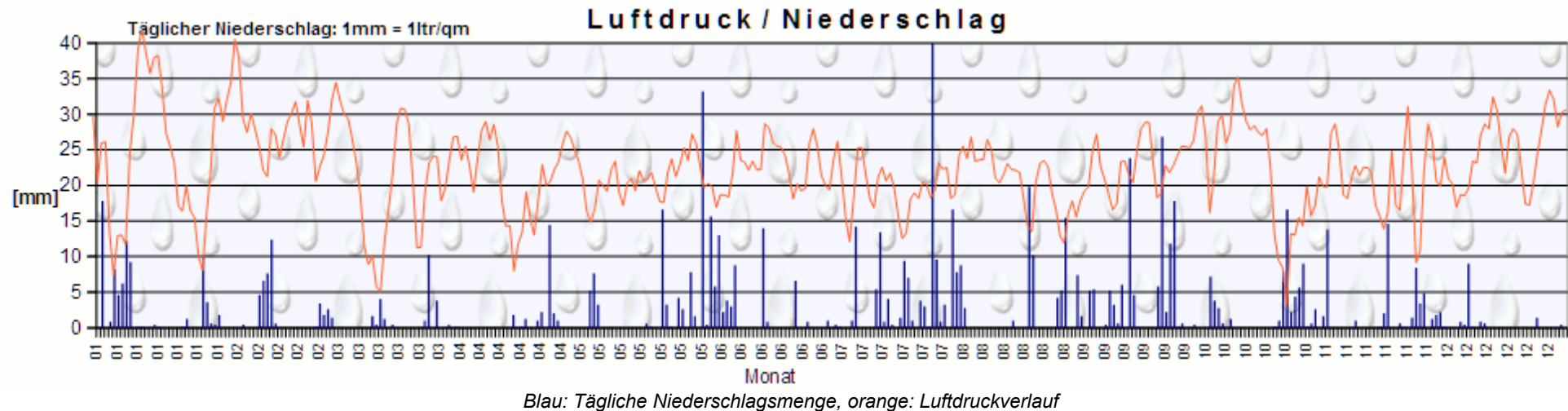
Pink: Tägliche Maximalböen, lila: Tagesmittelwerte; farbliche Staffellung: 1 bis 9 Beaufort

Wind

Monat	Mittelwert	Effekt. Richtung	Maximal-Böe	Eigenschaft	Wert	Datum	Uhrzeit	
Januar	4,7 km/h	Süd-Südwest	51,5 km/h (7)	Mittlere Geschwindigkeit	3,1 km/h	06. Jan.	17:10	
Februar	3,6 km/h	Südost	35,4 km/h (5)	Effektive Richtung	Süd-Südost			
März	2,8 km/h	Ost-Nordost	38,6 km/h (6)	Maximal-Geschwindigkeit	51,5 km/h (7)			
April	4,0 km/h	Ost-Nordost	45,1 km/h (6)	Anteile Beaufort 0	33,2 %			
Mai	3,2 km/h	Nord-Nordost	32,2 km/h (5)	Anteile Beaufort 1	47,0 %			
Juni	2,5 km/h	West-Norwest	37,0 km/h (5)	Anteile Beaufort 2	17,9 %			
Juli	2,6 km/h	Nordwest	41,8 km/h (6)	Anteile Beaufort 3	1,9 %			
August	2,2 km/h	Nord-Nordwest	29,0 km/h (5)	Anteile Beaufort 4	0,1 %			
September	2,1 km/h	West-Nordwest	33,8 km/h (5)	Anteile aus Süd-Südwest	26,1 %			
Oktober	3,1 km/h	Süd-Südwest	41,8 km/h (6)	Anteile aus Ost-Südost	17,9 %			
November	2,6 km/h	Süd-Südwest	29,0 km/h (5)	Anteile aus Nord	13,2 %			
Dezember	3,7 km/h	Süd-Südwest	40,2 km/h (6)	Anteile aus Nord-Nordwest	5,9 %			
				Anteile aus Süd	4,8 %			
(Werte in Klammern: Beaufort)				Anteile aus Nordost	4,6 %			

(Werte in Klammern: Beaufort)

Klimadaten für Münsingen-Rietheim – 2025



Niederschlag

Monat	Gesamtmenge	Eigenschaft	Wert	Datum	Uhrzeit
Januar	78 (66) mm	Gesamtmenge	806 (979) mm		
Februar	42 (57) mm	Maximum in 1 Stunde	24,6 mm	31. Mai	19:00
März	23 (69) mm	Maximum an 1 Tag	40,4 mm	27. Jul	
April	24 (68) mm	Maximum in 24 Stunden	40,8 mm	28. Jul	
Mai	86 (100) mm	Maximale Rate	256 mm/h	01. Aug	13:45
Juni	75 (110) mm	Anz. Tage mit Niederschlag	163 Tage		
Juli	121 (118) mm	Anz. Tage mit mehr als 1mm	106 Tage		
August	92 (95) mm	Anz. Tage mit mehr als 3 mm	75 Tage		
September	129 (71) mm	Anz. Tage mit mehr als 10mm	25 Tage		
Oktober	66 (80) mm	Anz. Tage mit mehr als 20mm	4 Tage		
November	57 (69) mm				
Dezember	14 (78) mm				

(In Klammern: Langjährige Mittelwerte aus dem Referenzintervall 1991 bis 2020)

Klimadaten für Münsingen-Rietheim – 2025

Schnee

Monat	Schneedecke an	Mittl. Höhe ¹⁾	Maximum
Januar	9 Tagen	10 cm	19 cm
Februar	9 Tagen	4 cm	5 cm
März	–	–	–
April	–	–	–
Oktober	–	–	–
November	10 Tagen	2 cm	4 cm
Dezember	3 Tagen	1 cm	1 cm

1) Berechnet auf Basis Anzahl der Tage mit Schneedecke

Eigenschaft	Wert	Datum
Anz. Tage mit Schneedecke	31 Tage	
Maximale Schneehöhe	19 cm	05. Jan.
Anz. Tage mit Schneeresten	27 Tage	
Insgesamt Schneetage	58 Tage	

Luftdruck

Eigenschaft	Wert	Datum	Uhrzeit
Mittlerer Luftdruck	1017,1 hPa		
Niedrigster Luftdruck	989,0 hPa	23. Okt.	10:05
Höchster Luftdruck	1041,8 hPa	13. Jan.	11:55
Größter Anstieg in 24 Stunden	21,5 hPa	10. Jan.	
Größter Abfall in 24 Stunden	-19,4 hPa	24. Nov.	

(alle Werte umgerechnet auf NN)

Relative Luftfeuchtigkeit

Monat	Mittelwert	Monat	Mittelwert
Januar	87,8 %	Juli	77,7 %
Februar	90,4 %	August	77,5 %
März	76,4 %	September	88,0 %
April	70,4 %	Oktober	88,7 %
Mai	70,2 %	November	89,7 %
Juni	73,3 %	Dezember	93,6 %

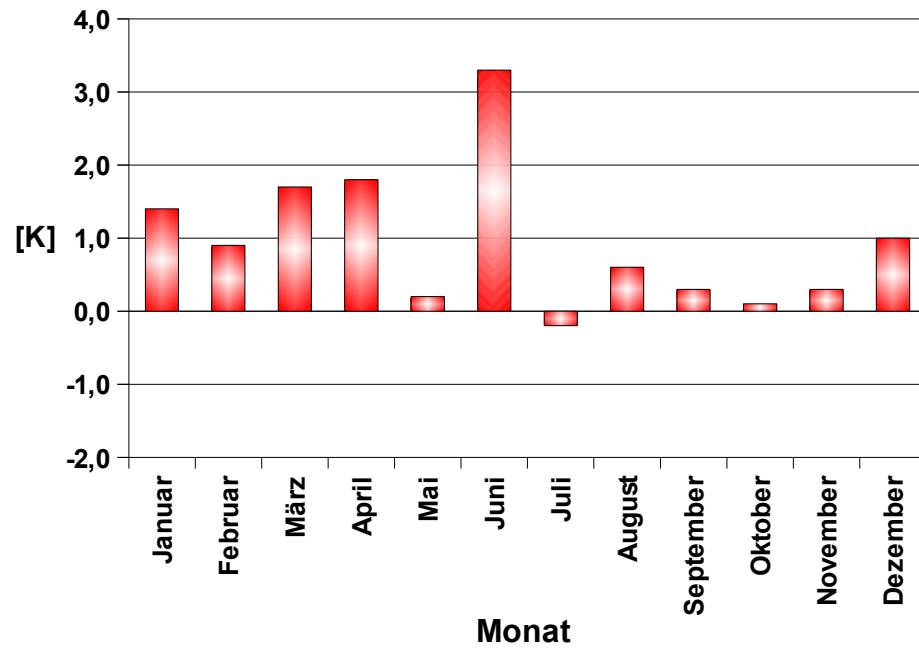
Eigenschaft	Wert	Datum	Uhrzeit
Mittlere Relative Feuchte	81,9 %		
Geringste Relative Feuchte	22 %	05. Jul.	16:50
Geringste mittl. Rel. Feuchte / Tag	50,2 %	11. Mai	
Höchste mittl. Rel. Feuchte / Tag	99,0 %	14. Dez.	
Höchste Relative Feuchte (100%) wurde an 6 Tagen erreicht ¹⁾			

¹⁾ Neuer Temp-/Hum Sensor erreichte anfangs häufiger 100%

Klimadaten für Münsingen-Rietheim – 2025

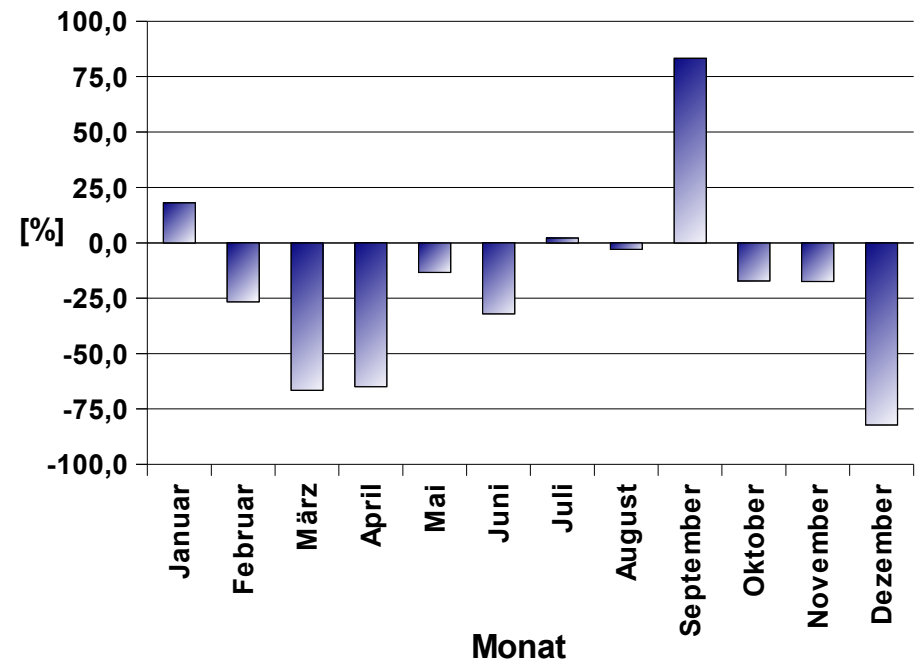
Ergänzende Diagramme

Temperaturabweichung



Abweichung der mittleren Monatstemperatur von den langjährigen Mittelwerten

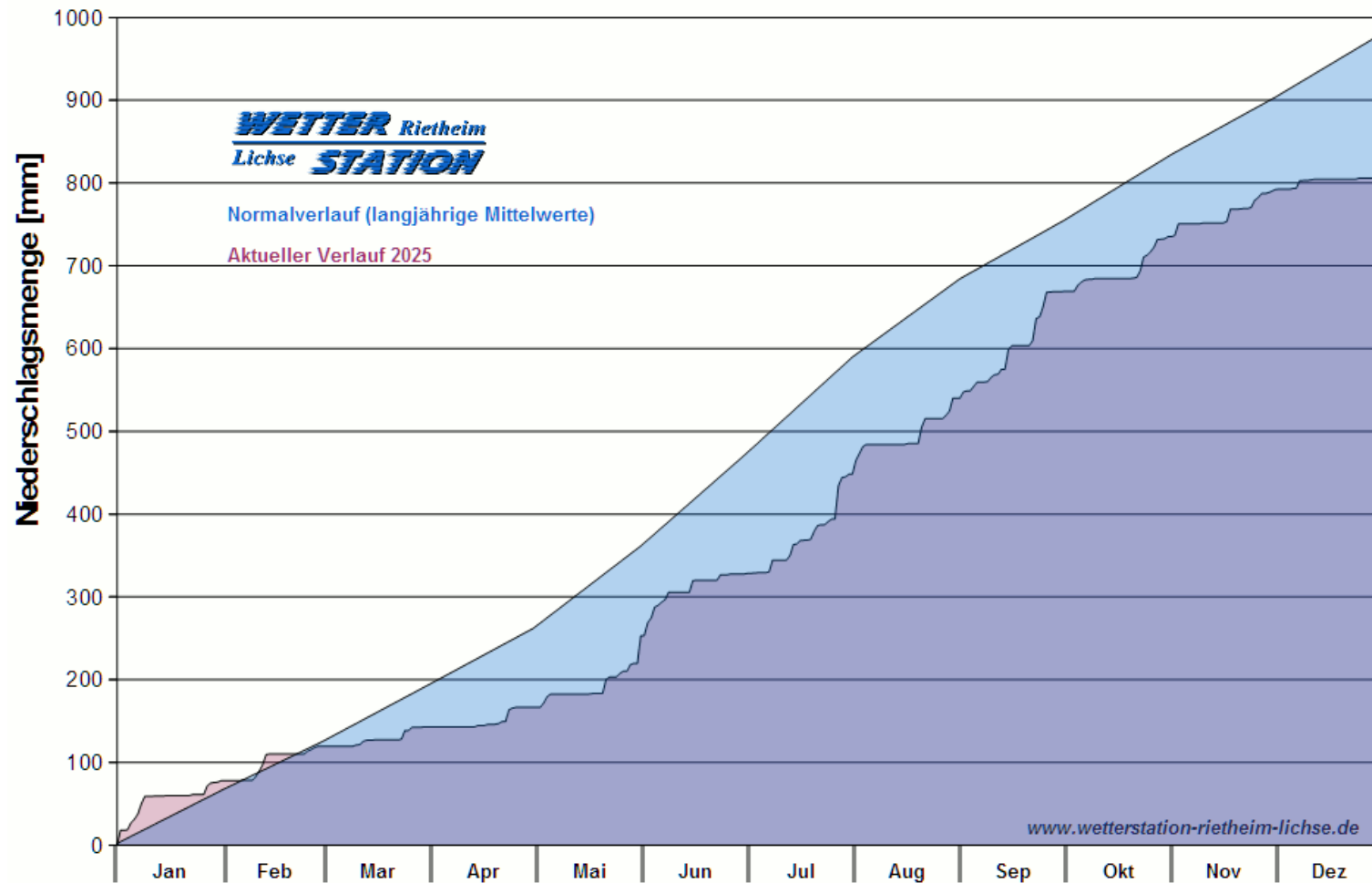
Niederschlagsabweichung



Abweichung der monatlichen Niederschlagsmenge von den langjährigen Mittelwerten

Klimadaten für Münsingen-Rietheim – 2025

Niederschlagsverlauf 2025



Zeilicher Verlauf der Niederschlagsmenge über das Jahr (rosa) im Vergleich zum rechnerischen Normalverlauf (blau)

Klimadaten für Münsingen-Rietheim – 2025

Tag	1.	2.	3.	4.	5.	6.	7.	8.	9.	10.	11.	12.	13.	14.	15.	16.	17.	18.	19.	20.	21.	22.	23.	24.	25.	26.	27.	28.	29.	30.	31.
Jan	0	2	-3	-7	3	5	1	1	4	-3	-4	-4	-6	-3	-1	-1	-2	-3	-3	-2	0	0	3	3	7	4	5	3	3	3	0
Feb	-1	-3	-3	-4	-2	-1	-2	1	1	2	3	6	0	-4	-4	-3	-4	-5	-5	1	7	7	6	5	5	2	1	0			
Mar	0	1	3	4	5	6	7	7	10	5	4	3	2	0	2	1	1	0	4	8	11	11	8	7	8	6	5	6	6	6	4
Apr	4	8	10	12	12	4	3	6	7	7	9	13	13	12	13	12	6	5	10	10	8	9	10	8	8	8	10	13	15	16	
Mai	16	18	16	8	5	6	9	8	9	10	13	13	13	13	11	9	10	11	13	15	12	8	7	9	12	12	12	13	18	19	
Jun	19	14	15	15	14	16	14	11	12	15	17	19	22	24	19	15	17	18	20	19	20	23	21	19	22	21	20	21	23	25	
Jul	23	25	20	20	20	18	15	11	13	15	16	16	19	17	17	16	15	17	19	20	16	15	16	15	15	15	15	12	13	13	14
Aug	15	12	12	14	17	15	17	20	22	20	20	23	24	23	23	21	16	17	20	17	15	14	12	13	14	17	18	15	15	14	15
Sep	15	13	15	16	12	12	15	15	13	12	13	12	13	13	17	12	12	15	16	19	17	9	8	8	7	8	9	11	11	10	
Okt	7	5	7	9	6	7	9	11	10	9	10	10	9	9	7	6	7	7	7	9	11	11	9	5	5	4	4	8	8	8	8
Nov	11	8	5	5	6	4	1	4	6	4	7	6	11	11	11	8	3	-3	-3	-1	-4	-7	-6	1	1	0	-1	0	3	2	
Dez	1	0	-2	-2	1	2	6	9	6	5	5	4	1	2	1	-1	3	3	5	6	1	-2	-2	-2	-3	-3	-2	-3	-4	-4	-8

Mittlere Tagestemperaturen in °C

Tag	1.	2.	3.	4.	5.	6.	7.	8.	9.	10.	11.	12.	13.	14.	15.	16.	17.	18.	19.	20.	21.	22.	23.	24.	25.	26.	27.	28.	29.	30.	31.
Jan	19	50	23	26	26	52	29	21	47	23	19	19	23	21	19	32	23	23	23	16	13	21	35	31	24	31	37	23	35	18	21
Feb	26	19	15	13	13	35	35	24	13	23	19	18	19	23	21	19	23	31	24	13	18	19	13	19	19	27	24	18			
Mar	27	26	19	18	15	13	24	19	19	19	21	13	19	19	39	21	24	37	19	21	31	29	21	16	21	19	21	26	27	31	24
Apr	45	45	42	26	21	26	29	29	21	21	19	24	27	19	19	32	24	18	21	32	29	18	27	26	23	31	26	24	23	23	
Mai	23	24	32	21	23	29	26	19	31	26	29	23	26	21	32	23	19	21	19	23	23	26	23	19	24	26	19	31	19	18	29
Jun	23	27	24	31	26	37	26	34	18	19	18	18	19	23	27	24	21	16	18	19	21	19	37	26	21	29	24	18	21	21	
Jul	24	23	26	19	24	32	31	29	19	19	24	21	29	42	24	37	18	16	24	23	32	27	21	15	13	26	24	32	23	18	21
Aug	24	13	18	21	27	18	19	19	26	19	19	15	15	21	18	19	19	19	16	16	16	19	16	16	15	29	23	24	23	16	19
Sep	16	18	24	23	23	19	15	16	21	15	34	21	26	23	34	24	23	15	16	13	23	23	21	29	10	11	13	15	18	18	
Okt	21	24	19	40	31	23	15	13	15	15	21	18	23	15	13	13	13	18	18	26	32	19	42	34	39	31	39	37	19	37	24
Nov	21	19	24	19	16	11	10	13	18	23	19	18	23	15	19	16	29	13	21	27	26	15	26	26	16	16	16	16	21	23	
Dez	26	21	18	16	11	26	27	23	19	18	19	18	15	18	19	21	15	19	13	11	19	19	31	40	39	29	26	23	18	15	13

Maximale tägliche Windgeschwindigkeit (Spitzenböen) in km/h

Klimadaten für Münsingen-Rietheim – 2025

Tag	1.	2.	3.	4.	5.	6.	7.	8.	9.	10.	11.	12.	13.	14.	15.	16.	17.	18.	19.	20.	21.	22.	23.	24.	25.	26.	27.	28.	29.	30.	31.
Jan	0	18	0	1	8	5	6	12	9	0	0	0	0	0	0	0	0	0	0	0	0	0	1	0	0	0	10	4	1	0	2
Feb	0	0	0	0	0	0	0	0	0	5	7	8	12	1	0	0	0	0	0	0	0	0	0	0	3	2	3	1			
Mar	0	0	0	0	0	0	0	0	0	2	0	4	1	0	0	0	0	0	0	0	0	0	1	10	0	4	0	0	0	0	0
Apr	0	0	0	0	0	0	0	0	0	0	0	0	0	2	0	0	1	0	0	1	2	0	14	2	1	0	0	0	0	0	0
Mai	0	0	5	8	3	0	0	0	0	0	0	0	0	0	0	0	1	0	0	0	17	3	0	0	4	3	0	8	2	0	33
Jun	0	16	6	13	2	4	3	9	0	0	0	0	0	0	14	1	0	0	0	0	0	0	7	0	0	1	0	0	0	0	0
Jul	1	0	0	0	0	0	1	14	0	0	0	0	5	13	1	4	0	0	1	9	7	1	0	4	3	0	40	10	1	3	0
Aug	17	8	9	3	0	0	0	0	0	0	0	0	0	0	0	1	0	0	0	20	10	0	0	0	0	0	4	5	15	0	0
Sep	7	2	0	5	5	0	0	0	5	3	1	6	0	24	5	0	0	0	0	0	6	27	2	12	18	0	1	0	0	0	0
Okt	0	0	0	7	4	3	1	0	1	0	0	0	0	0	0	0	0	0	0	1	8	17	2	4	6	9	0	1	3	0	0
Nov	2	14	0	0	0	0	0	0	1	0	0	0	0	0	0	2	15	0	0	1	0	0	1	8	3	5	0	1	2	2	0
Dez	0	0	0	0	1	0	9	0	0	1	1	0	0	0	0	0	0	0	0	0	0	0	0	1	0	0	0	0	0	0	0

Täglicher Niederschlag in mm (entspricht Liter/qm)

Tag	1.	2.	3.	4.	5.	6.	7.	8.	9.	10.	11.	12.	13.	14.	15.	16.	17.	18.	19.	20.	21.	22.	23.	24.	25.	26.	27.	28.	29.	30.	31.
Jan	26	15	21	22	7	-1	6	6	4	19	26	37	41	36	33	36	36	31	23	21	18	11	10	14	10	9	3	0	9	17	27
Feb	29	25	29	31	39	36	25	23	26	24	21	17	16	24	23	19	22	25	26	28	24	21	28	25	15	17	19	23			
Mar	29	31	28	26	25	22	18	13	4	1	3	-3	-3	5	11	16	25	27	27	24	15	4	4	13	18	19	19	12	14	19	22
Apr	22	19	21	18	13	19	23	25	22	24	21	12	8	8	0	5	6	13	9	6	12	18	14	15	17	18	21	23	22	20	
Mai	18	15	10	8	11	15	14	13	17	18	13	11	15	15	13	17	15	15	16	14	12	11	16	19	16	18	21	18	23	21	18
Jun	14	15	14	11	13	13	12	16	23	19	18	17	18	17	17	25	24	21	21	21	19	16	12	15	13	14	21	24	21	16	
Jul	14	14	19	22	16	9	5	12	21	21	16	12	11	16	17	15	16	14	9	5	6	12	13	12	15	14	12	13	18	17	17
Aug	12	13	19	21	19	22	18	19	19	22	20	16	15	16	18	17	17	16	12	7	7	15	18	18	17	13	10	6	5	10	12
Sep	9	12	13	14	20	23	17	15	13	10	11	18	18	16	15	20	24	25	25	18	12	13	18	16	18	19	21	21	21	22	
Okt	26	28	22	10	16	25	26	21	23	31	32	28	25	24	24	23	23	24	17	6	2	1	-6	6	6	9	8	14	9	11	16
Nov	14	14	23	25	20	13	12	15	18	16	17	17	16	11	9	7	10	20	11	10	20	27	17	1	3	17	25	22	15	14	
Dez	19	15	15	11	13	13	14	18	18	23	25	24	29	27	21	16	22	24	23	17	11	11	15	20	23	28	30	29	24	26	27

Mittlerer Täglicher Luftdruck (NN), zu den angegebenen Werten sind 1000 hPa zu addieren

Klimadaten für Münsingen-Rietheim – 2025

Tag	1.	2.	3.	4.	5.	6.	7.	8.	9.	10.	11.	12.	13.	14.	15.	16.	17.	18.	19.	20.	21.	22.	23.	24.	25.	26.	27.	28.	29.	30.	31.
Jan	73	78	91	92	97	86	91	97	93	84	92	87	90	71	91	95	97	97	94	91	86	89	87	84	67	74	92	95	87	84	92
Feb	88	94	97	97	87	96	91	82	87	91	98	95	97	93	89	91	86	84	86	91	85	84	86	93	94	91	91	91			
Mar	88	80	70	59	66	61	60	61	51	80	89	97	94	89	90	90	78	59	63	66	56	65	83	91	90	91	83	79	85	75	80
Apr	77	73	66	55	54	53	54	58	58	65	63	55	67	81	82	78	96	88	74	75	82	78	77	85	88	85	69	64	61	54	
Mai	54	57	74	95	92	76	66	76	65	60	50	58	57	55	59	58	71	69	63	59	87	89	75	64	85	76	76	88	80	69	72
Jun	78	94	92	91	90	84	90	88	74	66	72	64	65	59	86	84	70	69	69	64	54	54	69	65	62	70	78	73	67	58	
Jul	69	56	78	66	54	58	78	88	78	69	69	68	66	88	81	77	79	70	70	77	89	85	73	87	93	92	93	96	86	91	85
Aug	89	96	91	89	81	73	66	63	64	70	65	72	62	63	73	80	85	70	66	85	96	83	78	75	71	66	89	94	83	87	82
Sep	88	90	85	90	92	85	84	92	95	96	83	83	82	93	85	79	81	69	75	74	83	97	98	97	97	98	97	92	90	94	
Okt	85	86	83	90	90	92	95	91	97	94	85	82	90	85	92	94	87	83	89	88	88	97	90	82	90	88	91	83	87	84	91
Nov	88	96	88	86	87	85	90	89	95	95	90	87	68	62	69	93	96	93	91	92	92	92	90	97	97	98	94	94	98	97	
Dez	94	95	98	98	99	98	97	97	94	92	98	99	99	99	93	90	94	94	85	79	90	97	98	93	94	97	92	88	84	93	88

Mittlere tägliche Relative Luftfeuchte in %

Tag	1.	2.	3.	4.	5.	6.	7.	8.	9.	10.	11.	12.	13.	14.	15.	16.	17.	18.	19.	20.	21.	22.	23.	24.	25.	26.	27.	28.	29.	30.	31.
Jan	3	15	15	12	19	7	1	10	6	R	R	R	R	R	R	R	R	R	R	R	R	R	R	R							R
Feb						R							4	5	4	4	4	4	4	3	R						1	R			
Mar	R																														
Apr																															
Mai																															
Jun																															
Jul																															
Aug																															
Sep																															
Okt																															
Nov																	4	3	R	1	1	1	1	1	R	1	1	1			
Dez																								1	1	R	R	R	R	1	R

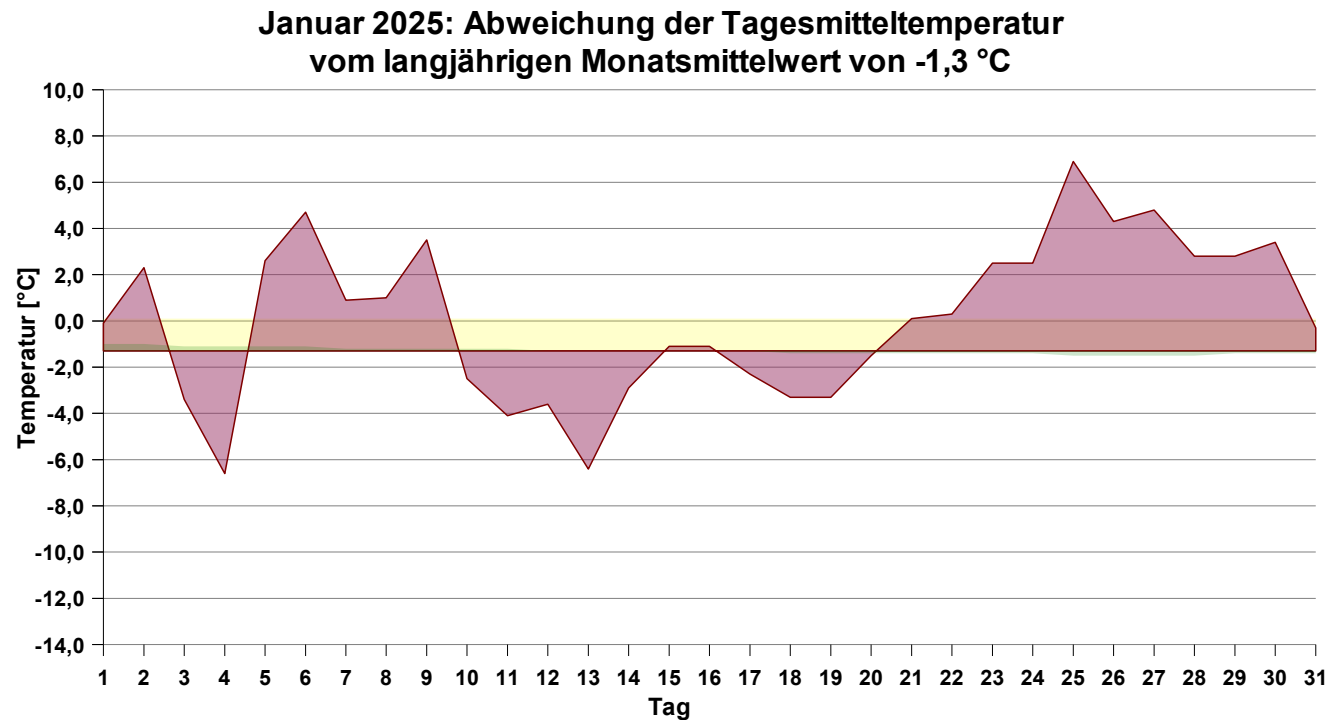
Tägliche maximale Schneehöhen in cm (R=Reste)

Hinweis: Für optimale grafische Qualität der Diagramme auf diesen 3 Seiten besuche www.wetterstation-rietheim-lichse.de → Archiv → 2025 → Jahr → Klimakalender

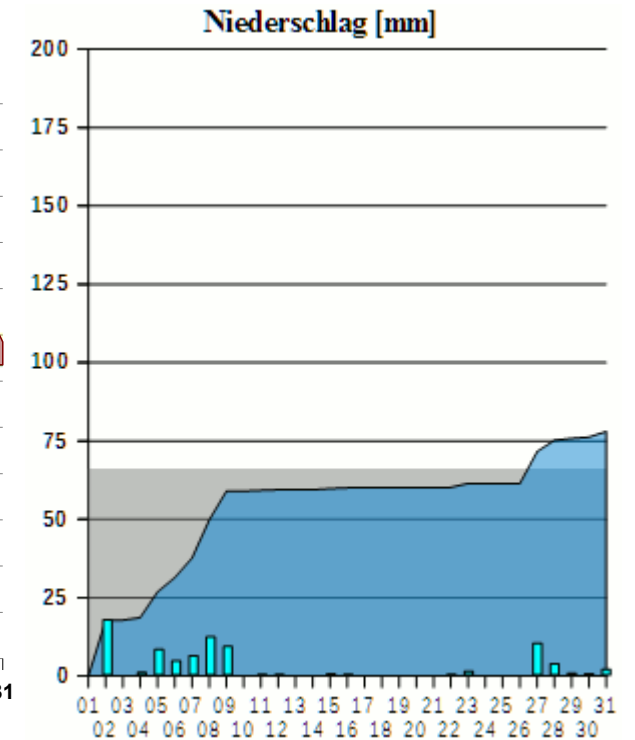
Klimadaten für Münsingen-Rietheim – 2025

► Weitere Monatsdaten

Januar



Grün: Theoretischer Normalverlauf, rot: Aktueller Verlauf, gelb: Mittlere Abweichung +1,4 °C



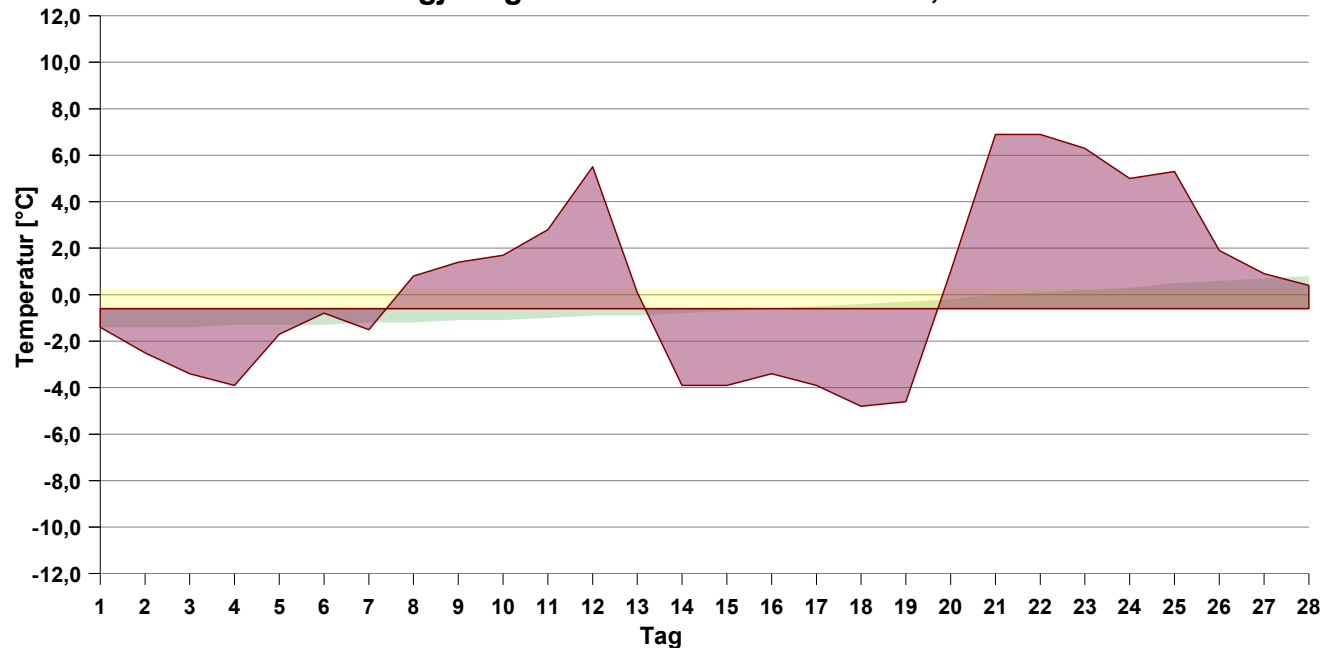
Grau: Langjähriger Monatsmittelwert, blau: Aktueller Verlauf, türkis: Aktueller täglicher Niederschlag

Eigenschaft	Wert	Eigenschaft	Wert	Eigenschaft	Wert	Eigenschaft	Wert
Minimal-Temperatur	-11,4 °C	Maximaler Niederschlag 1h	3,6 mm	Anz. Tage mit Niederschlag	18 Tage	Min. Rel. Luftfeuchte	38 %
Maximal-Temperatur	12,4 °C	Maximaler Niederschlag Tag	17,8 mm	Anzahl Tage mit mehr als 1mm	10 Tage	Max. Rel. Luftfeuchte	99 %
Anz. Starkfrosttage	1 Tag	Maximaler Niederschlag 24h	17,8 mm	Anzahl Tage mit mehr als 3mm	8 Tage	Min. Luftdruck (NN)	996,8 hPa
Anz. Eistage	9 Tage	Maximale Niederschlagsrate	32,6 mm/h	Anzahl Tage mit mehr als 10mm	3 Tage	Max. Luftdruck (NN)	1041,8 hPa
Anz. Frosttage	27 Tage			Anzahl Tage mit mehr als 20mm	–		

Klimadaten für Münsingen-Rietheim – 2025

Februar

Februar 2025: Abweichung der Tagesmitteltemperatur vom langjährigen Monatsmittelwert von -0,6 °C



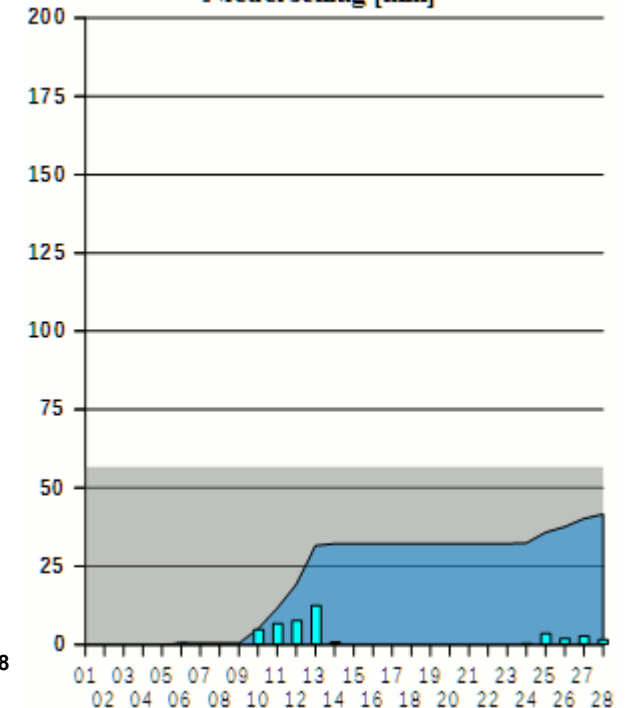
Grün: Theoretischer Normalverlauf, rot: Aktueller Verlauf, gelb: Mittlere Abweichung +0,9 °C

Eigenschaft	Wert
Minimal-Temperatur	-8,9 °C
Maximal-Temperatur	14,7 °C
Anz. Starkfrostage	–
Anz. Eistage	6 Tage
Anz. Frostage	22 Tage

Eigenschaft	Wert
Maximaler Niederschlag 1h	3,4 mm
Maximaler Niederschlag Tag	12,4 mm
Maximaler Niederschlag 24h	15,4 mm
Maximale Niederschlagsrate	7,8 mm/h

Eigenschaft	Wert
Anz. Tage mit Niederschlag	11 Tage
Anzahl Tage mit mehr als 1mm	8 Tage
Anzahl Tage mit mehr als 3mm	5 Tage
Anzahl Tage mit mehr als 10mm	1 Tag
Anzahl Tage mit mehr als 20mm	–

Niederschlag [mm]



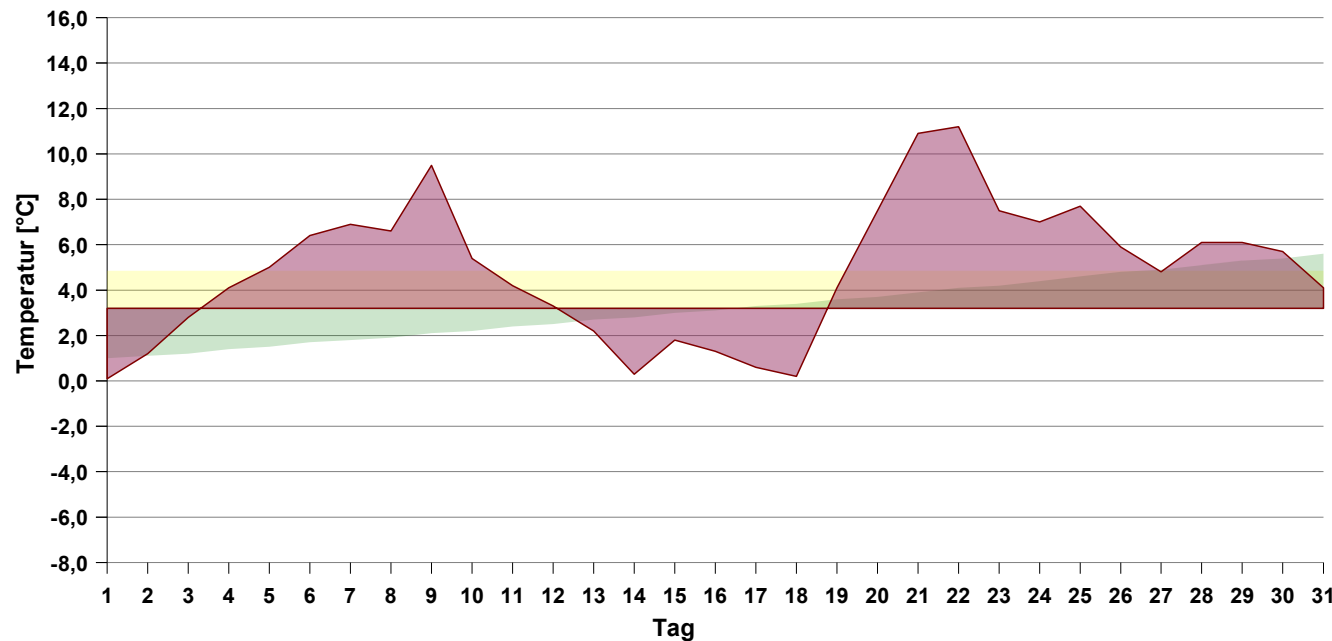
Grau: Langjähriger Monatsmittelwert, Dunkelblau: Aktueller Verlauf, türkis: Aktueller täglicher Niederschlag

Eigenschaft	Wert
Min. Rel. Luftfeuchte	55 %
Max. Rel. Luftfeuchte	99 %
Min. Luftdruck (NN)	1011,7 hPa
Max. Luftdruck (NN)	1040,8 hPa

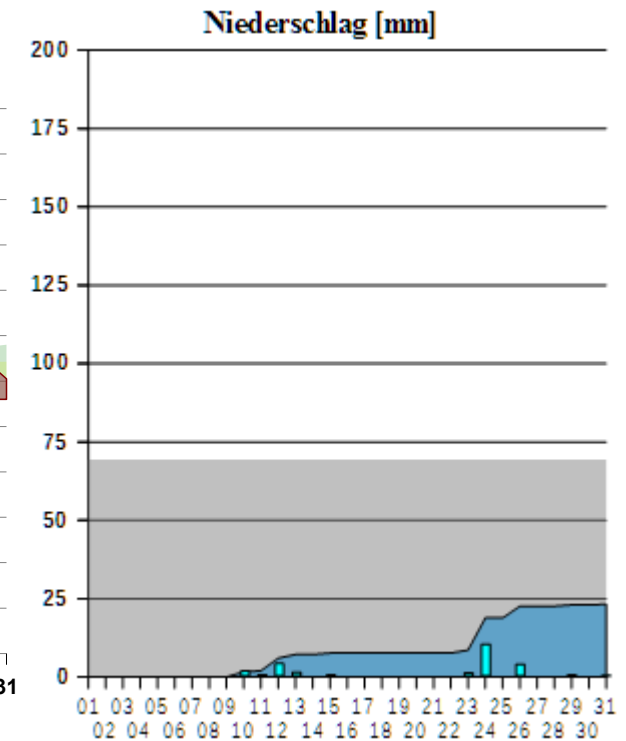
Klimadaten für Münsingen-Rietheim – 2025

März

März 2025: Abweichung der Tagesmitteltemperatur vom langjährigen Monatsmittelwert von 3,2 °C



Grün: Theoretischer Normalverlauf, rot: Aktueller Verlauf, gelb: Mittlere Abweichung +1,7 °C



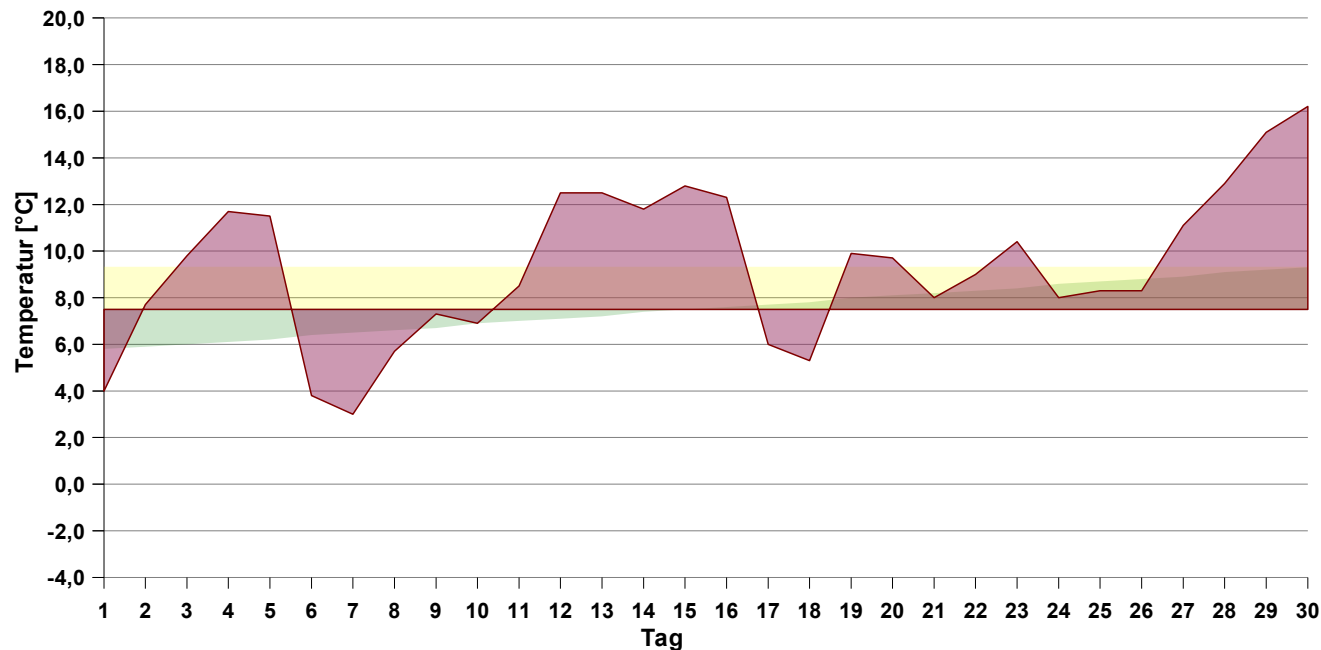
Grau: Langjähriger Monatsmittelwert, Dunkelblau: Aktueller Verlauf, türkis: Aktueller täglicher Niederschlag

Eigenschaft	Wert	Eigenschaft	Wert	Eigenschaft	Wert	Eigenschaft	Wert
Minimal-Temperatur	-5,7 °C	Maximaler Niederschlag 1h	3,6 mm	Anz. Tage mit Niederschlag	10 Tage	Min. Rel. Luftfeuchte	26 %
Maximal-Temperatur	18,4 °C	Maximaler Niederschlag Tag	10,2 mm	Anzahl Tage mit mehr als 1mm	5 Tage	Max. Rel. Luftfeuchte	99 %
Anz. Starkfrostage	–	Maximaler Niederschlag 24h	10,2 mm	Anzahl Tage mit mehr als 3mm	3 Tage	Min. Luftdruck (NN)	994,5 hPa
Anz. Eistage	–	Maximale Niederschlagsrate	13,6 mm/h	Anzahl Tage mit mehr als 10mm	1 Tag	Max. Luftdruck (NN)	1033,1 hPa
Anz. Frosttage	15 Tage			Anzahl Tage mit mehr als 20mm	–		

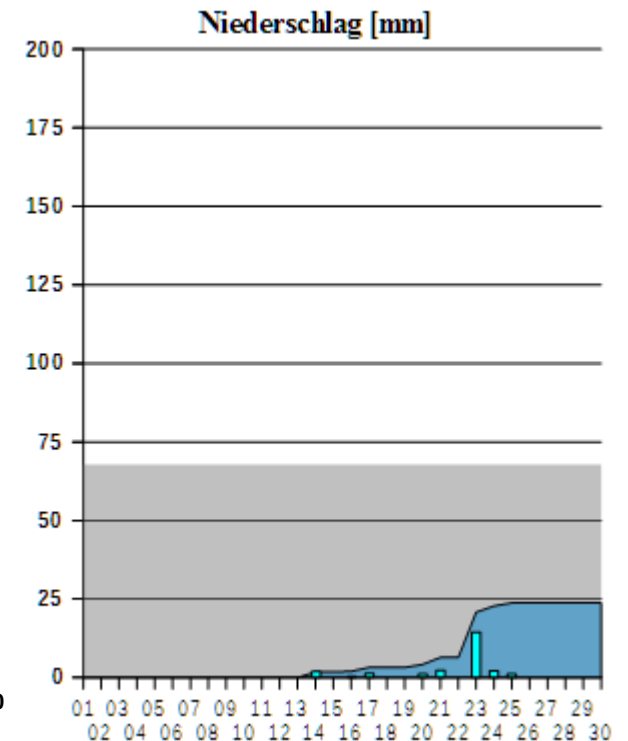
Klimadaten für Münsingen-Rietheim – 2025

April

April 2025: Abweichung der Tagesmitteltemperatur vom langjährigen Monatsmittelwert von 7,5 °C



Grün: Theoretischer Normalverlauf, rot: Aktueller Verlauf, gelb: Mittlere Abweichung +1,8 °C



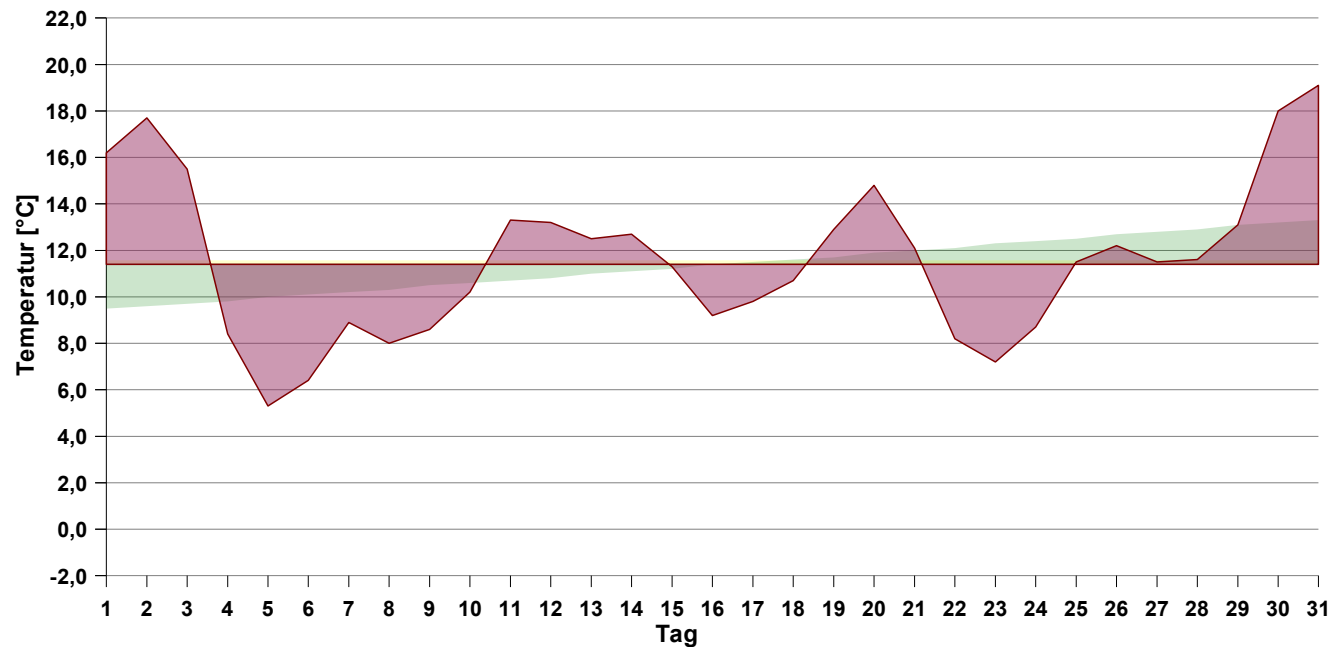
Grau: Langjähriger Monatsmittelwert, Dunkelblau: Aktueller Verlauf, türkis: Aktueller täglicher Niederschlag

Eigenschaft	Wert	Eigenschaft	Wert	Eigenschaft	Wert	Eigenschaft	Wert
Minimal-Temperatur	-3,5 °C	Maximaler Niederschlag 1h	8,0 mm	Anz. Tage mit Niederschlag	8 Tage	Min. Rel. Luftfeuchte	31 %
Maximal-Temperatur	22,9 °C	Maximaler Niederschlag Tag	14,4 mm	Anzahl Tage mit mehr als 1mm	5 Tage	Max. Rel. Luftfeuchte	98 %
Anz. Eistage	–	Maximaler Niederschlag 24h	16,4 mm	Anzahl Tage mit mehr als 3mm	1 Tag	Min. Luftdruck (NN)	997,6 hPa
Anz. Frosttage	6 Tage	Maximale Niederschlagsrate	26,4 mm/h	Anzahl Tage mit mehr als 10mm	1 Tag	Max. Luftdruck (NN)	1026,9 hPa
Anz. Sommertage	–			Anzahl Tage mit mehr als 20mm	–		

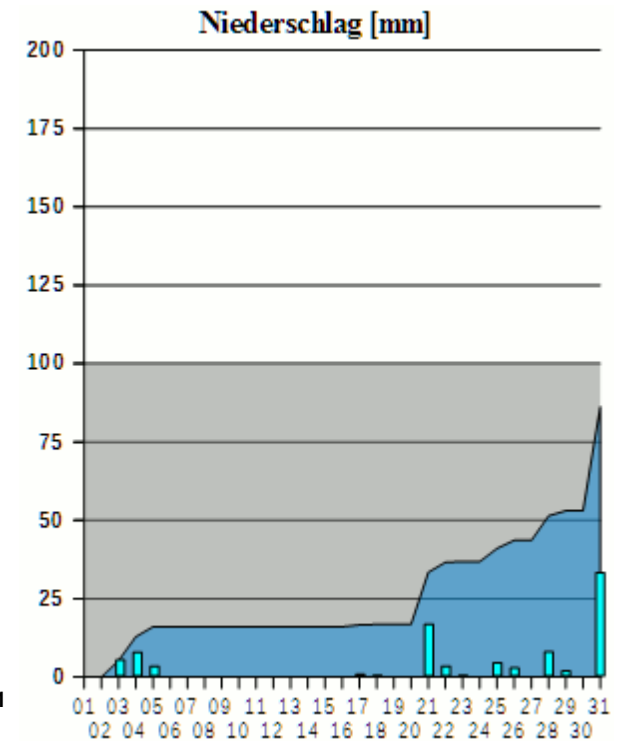
Klimadaten für Münsingen-Rietheim – 2025

Mai

Mai 2025: Abweichung der Tagesmitteltemperatur vom langjährigen Monatsmittelwert von 11,4 °C



Grün: Theoretischer Normalverlauf, rot: Aktueller Verlauf, gelb: Mittlere Abweichung +0,2 °C



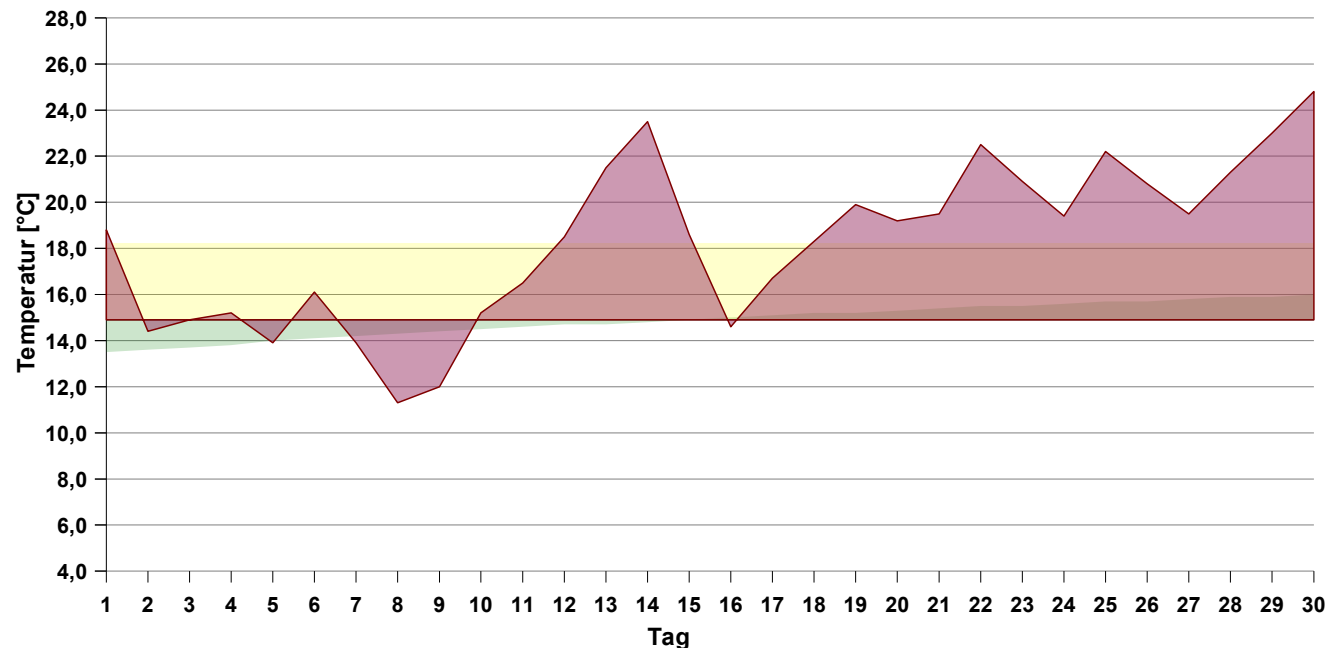
Grau: Langjähriger Monatsmittelwert, Dunkelblau: Aktueller Verlauf, türkis: Aktueller täglicher Niederschlag

Eigenschaft	Wert	Eigenschaft	Wert	Eigenschaft	Wert	Eigenschaft	Wert
Minimal-Temperatur	0,6 °C	Maximaler Niederschlag 1h	24,6 mm	Anz. Tage mit Niederschlag	13 Tage	Min. Rel. Luftfeuchte	28 %
Maximal-Temperatur	28,1 °C	Maximaler Niederschlag Tag	33,2 mm	Anzahl Tage mit mehr als 1mm	10 Tage	Max. Rel. Luftfeuchte	97 %
Anz. Frosttage	–	Maximaler Niederschlag 24h	33,2 mm	Anzahl Tage mit mehr als 3mm	8 Tage	Min. Luftdruck (NN)	1005,9 hPa
Anz. Sommertage	2 Tage	Maximale Niederschlagsrate	250,4 mm/h	Anzahl Tage mit mehr als 10mm	2 Tage	Max. Luftdruck (NN)	1024,0 hPa
Anz. Heiße Tage	–			Anzahl Tage mit mehr als 20mm	1 Tag		

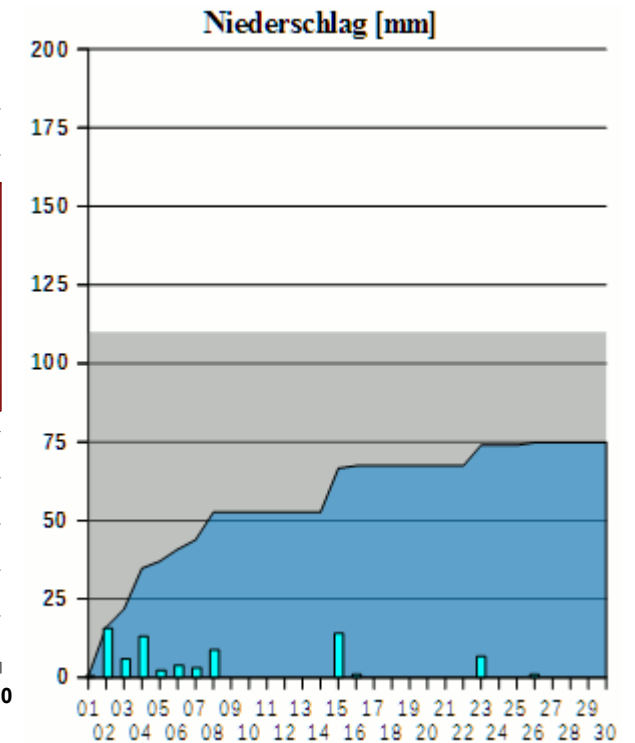
Klimadaten für Münsingen-Rietheim – 2025

Juni

Juni 2025: Abweichung der Tagesmitteltemperatur vom langjährigen Monatsmittelwert von 14,9 °C



Grün: Theoretischer Normalverlauf, rot: Aktueller Verlauf, gelb: Mittlere Abweichung +3,3 °C



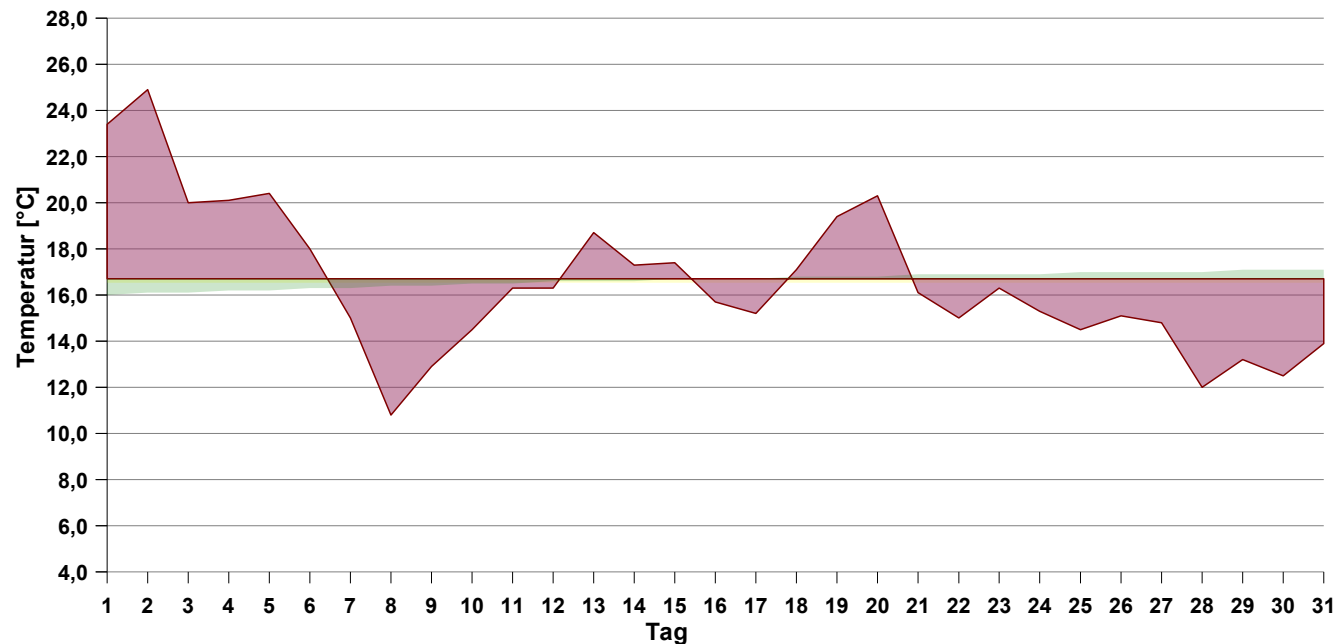
Grau: Langjähriger Monatsmittelwert, Dunkelblau: Aktueller Verlauf, türkis: Aktueller täglicher Niederschlag

Eigenschaft	Wert	Eigenschaft	Wert	Eigenschaft	Wert	Eigenschaft	Wert
Minimal-Temperatur	3,7 °C	Maximaler Niederschlag 1h	6,4 mm	Anz. Tage mit Niederschlag	12 Tage	Min. Rel. Luftfeuchte	34 %
Maximal-Temperatur	31,3 °C	Maximaler Niederschlag Tag	15,6 mm	Anzahl Tage mit mehr als 1mm	9 Tage	Max. Rel. Luftfeuchte	98 %
Anz. Frosttage	–	Maximaler Niederschlag 24h	15,8 mm	Anzahl Tage mit mehr als 3mm	7 Tage	Min. Luftdruck (NN)	1008,2 hPa
Anz. Sommertage	16 Tage	Maximale Niederschlagsrate	137,2 mm/h	Anzahl Tage mit mehr als 10mm	3 Tage	Max. Luftdruck (NN)	1026,1 hPa
Anz. Heiße Tage	5 Tage			Anzahl Tage mit mehr als 20mm	–		

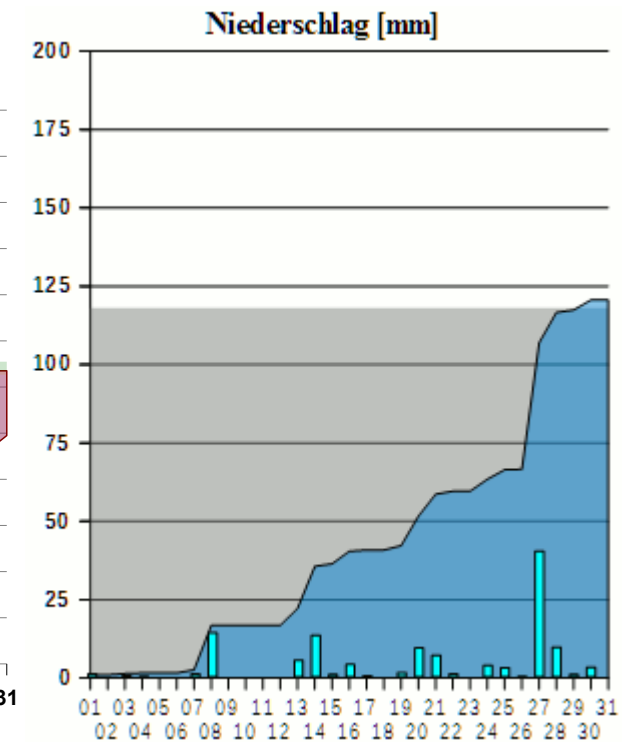
Klimadaten für Münsingen-Rietheim – 2025

Juli

Juli 2025: Abweichung der Tagesmitteltemperatur vom langjährigen Monatsmittelwert von 16,7 °C



Grün: Theoretischer Normalverlauf, rot: Aktueller Verlauf, gelb: Mittlere Abweichung -0,2 °C



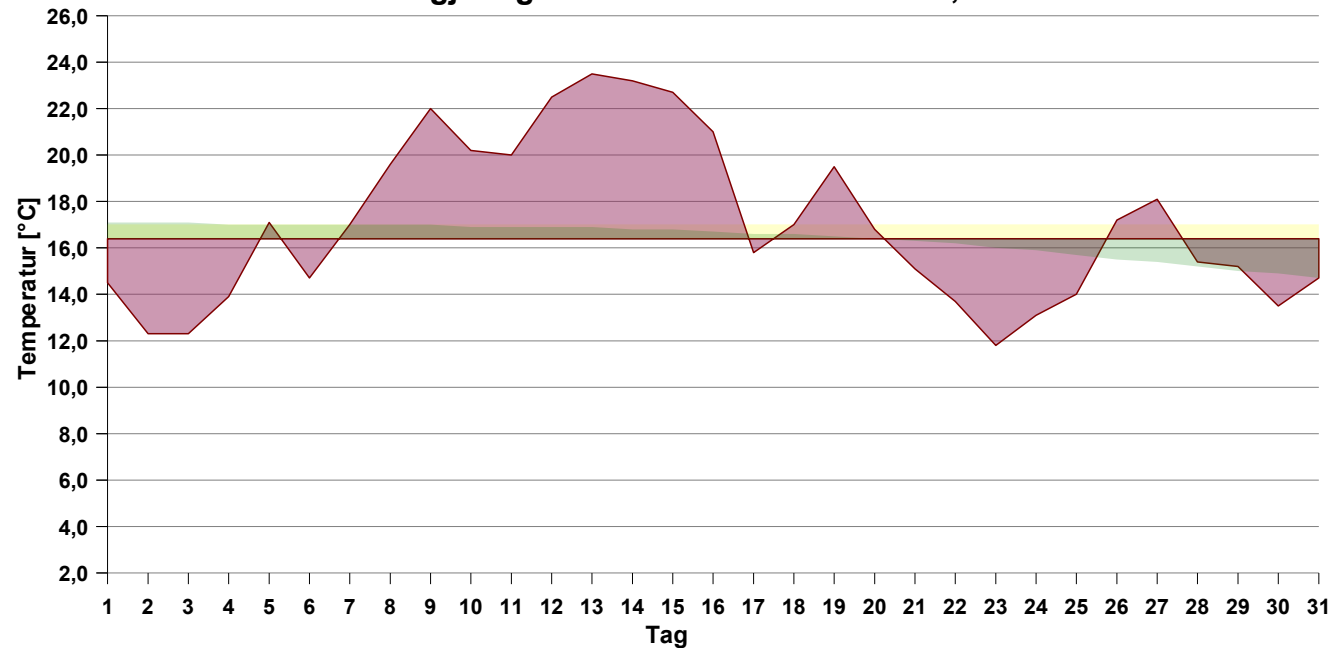
Grau: Langjähriger Monatsmittelwert, Dunkelblau: Aktueller Verlauf, türkis: Aktueller täglicher Niederschlag

Eigenschaft	Wert	Eigenschaft	Wert	Eigenschaft	Wert	Eigenschaft	Wert
Minimal-Temperatur	6,1 °C	Maximaler Niederschlag 1h	14,0 mm	Anz. Tage mit Niederschlag	21 Tage	Min. Rel. Luftfeuchte	22 %
Maximal-Temperatur	32,4 °C	Maximaler Niederschlag Tag	40,4 mm	Anzahl Tage mit mehr als 1mm	12 Tage	Max. Rel. Luftfeuchte	98 %
Anz. Frosttage	–	Maximaler Niederschlag 24h	40,4 mm	Anzahl Tage mit mehr als 3mm	10 Tage	Min. Luftdruck (NN)	1002,9 hPa
Anz. Sommertage	7 Tage	Maximale Niederschlagsrate	145,8 mm/h	Anzahl Tage mit mehr als 10mm	3 Tage	Max. Luftdruck (NN)	1023,6 hPa
Anz. Heiße Tage	2 Tage			Anzahl Tage mit mehr als 20mm	1 Tag		

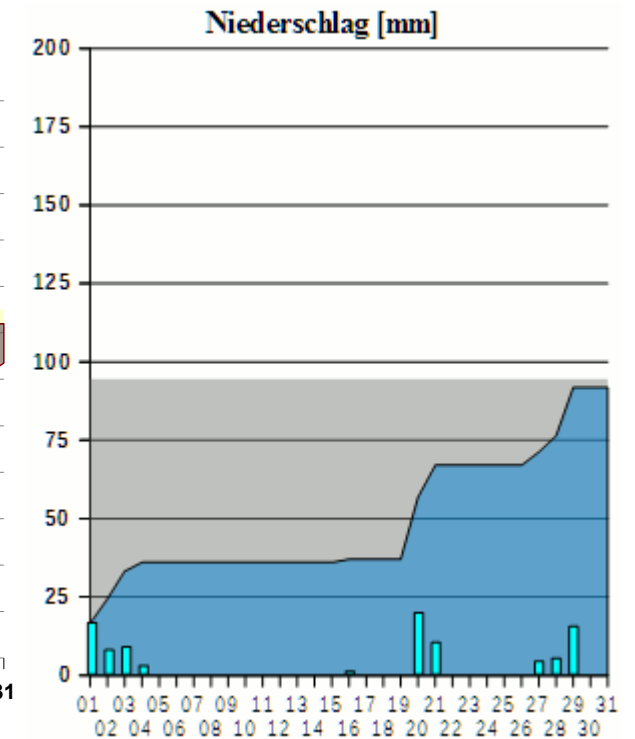
Klimadaten für Münsingen-Rietheim – 2025

August

August 2025: Abweichung der Tagesmitteltemperatur vom langjährigen Monatsmittelwert von 16,4 °C



Grün: Theoretischer Normalverlauf, rot: Aktueller Verlauf, gelb: Mittlere Abweichung +0,6 °C



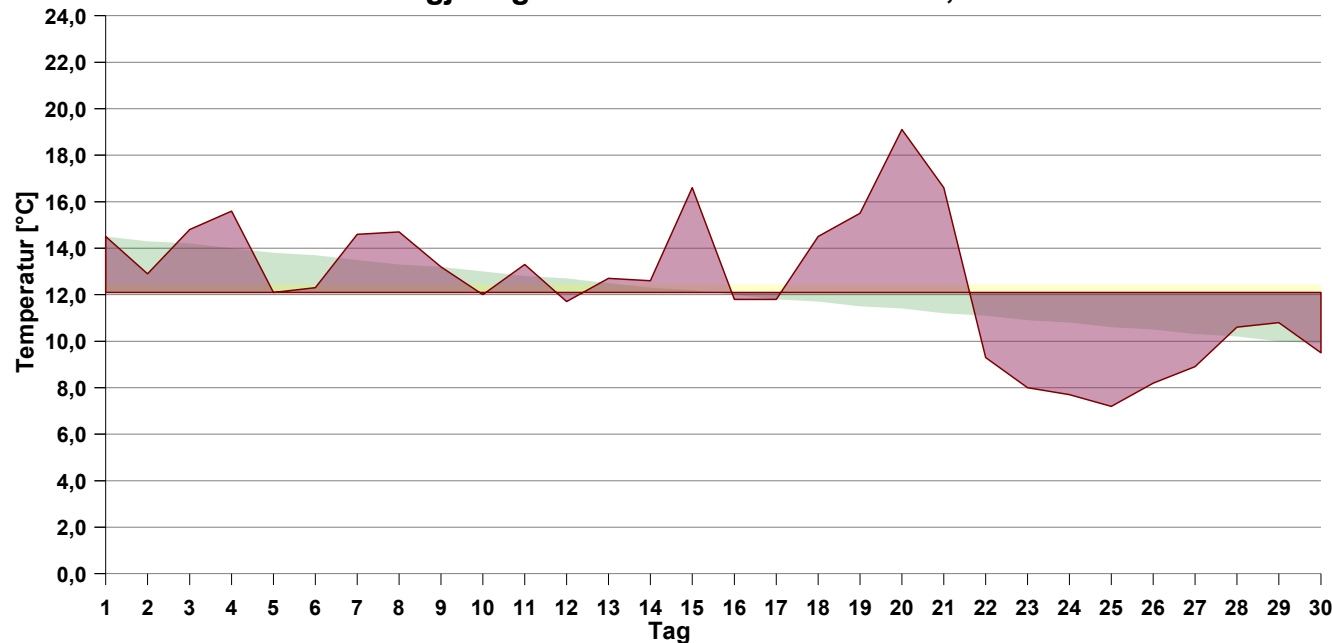
Grau: Langjähriger Monatsmittelwert, Dunkelblau: Aktueller Verlauf, türkis: Aktueller täglicher Niederschlag

Eigenschaft	Wert	Eigenschaft	Wert	Eigenschaft	Wert	Eigenschaft	Wert
Minimal-Temperatur	4,7 °C	Maximaler Niederschlag 1h	14,6 mm	Anz. Tage mit Niederschlag	10 Tage	Min. Rel. Luftfeuchte	33 %
Maximal-Temperatur	31,0 °C	Maximaler Niederschlag Tag	19,8 mm	Anzahl Tage mit mehr als 1mm	9 Tage	Max. Rel. Luftfeuchte	98 %
Anz. Frosttage	–	Maximaler Niederschlag 24h	26,0 mm	Anzahl Tage mit mehr als 3mm	8 Tage	Min. Luftdruck (NN)	1002,8 hPa
Anz. Sommertage	12 Tage	Maximale Niederschlagsrate	256,0 mm/h	Anzahl Tage mit mehr als 10mm	4 Tage	Max. Luftdruck (NN)	1024,0 hPa
Anz. Heiße Tage	4 Tage			Anzahl Tage mit mehr als 20mm	–		

Klimadaten für Münsingen-Rietheim – 2025

September

September 2025: Abweichung der Tagesmitteltemperatur vom langjährigen Monatsmittelwert von 12,1 °C



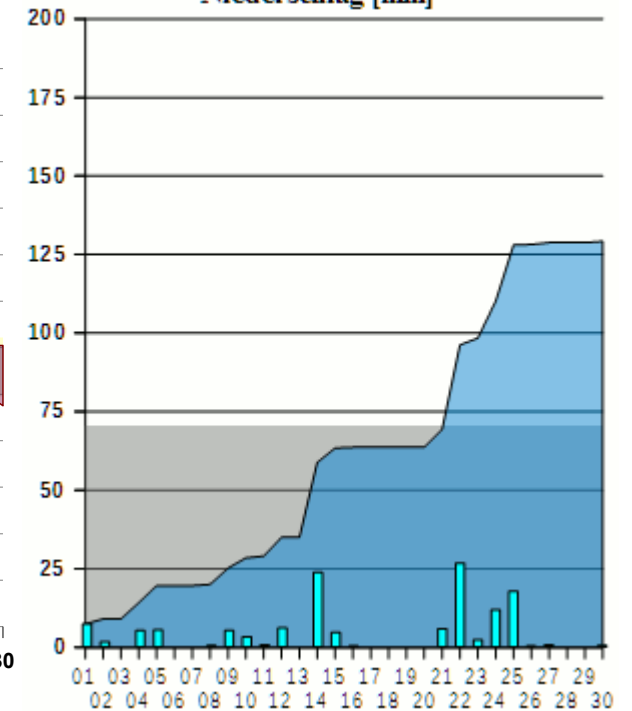
Grün: Theoretischer Normalverlauf, rot: Aktueller Verlauf, gelb: Mittlere Abweichung +0,3°C

Eigenschaft	Wert
Minimal-Temperatur	5,2 °C
Maximal-Temperatur	29,0 °C
Anz. Frosttage	–
Anz. Sommertage	2 Tage
Anz. Heiße Tage	–

Eigenschaft	Wert
Maximaler Niederschlag 1h	5,6 mm
Maximaler Niederschlag Tag	26,8 mm
Maximaler Niederschlag 24h	32,2 mm
Maximale Niederschlagsrate	48,8 mm/h

Eigenschaft	Wert
Anz. Tage mit Niederschlag	20 Tage
Anzahl Tage mit mehr als 1mm	14 Tage
Anzahl Tage mit mehr als 3mm	12 Tage
Anzahl Tage mit mehr als 10mm	4 Tage
Anzahl Tage mit mehr als 20mm	2 Tage

Niederschlag [mm]



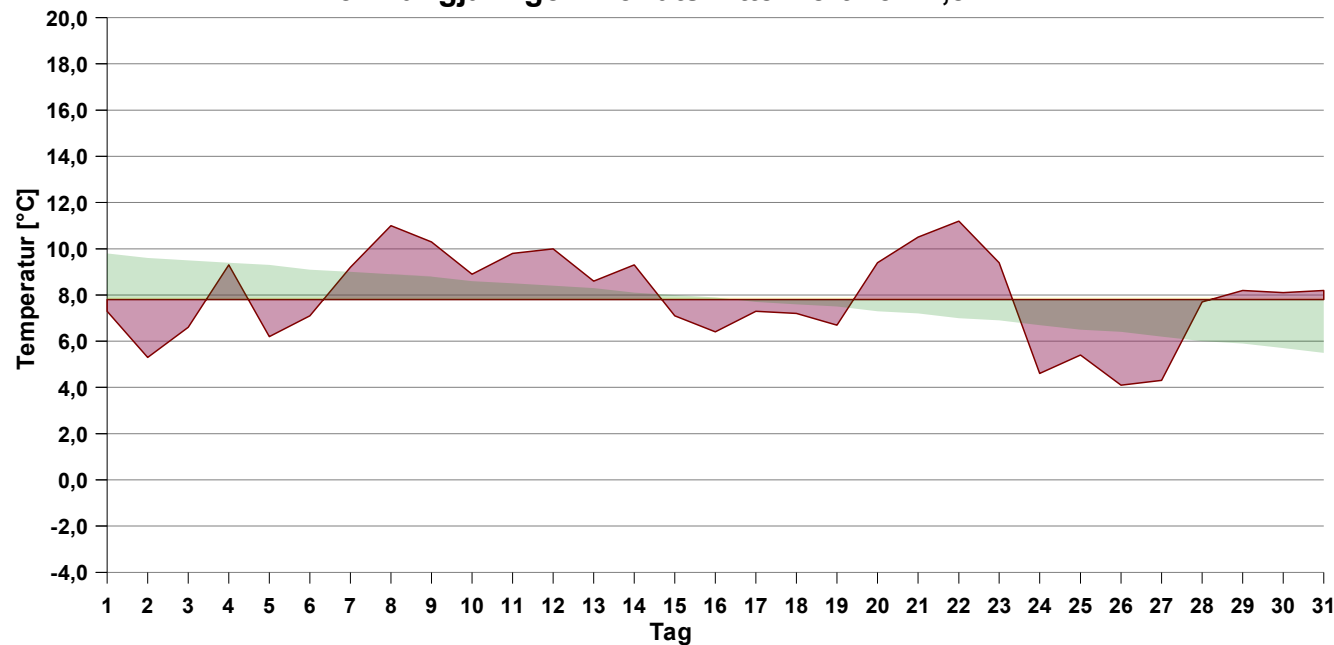
Grau: Langjähriger Monatsmittelwert, Dunkelblau: Aktueller Verlauf, türkis: Aktueller täglicher Niederschlag

Eigenschaft	Wert
Min. Rel. Luftfeuchte	33 %
Max. Rel. Luftfeuchte	99 %
Min. Luftdruck (NN)	1007,2 hPa
Max. Luftdruck (NN)	1026,3 hPa

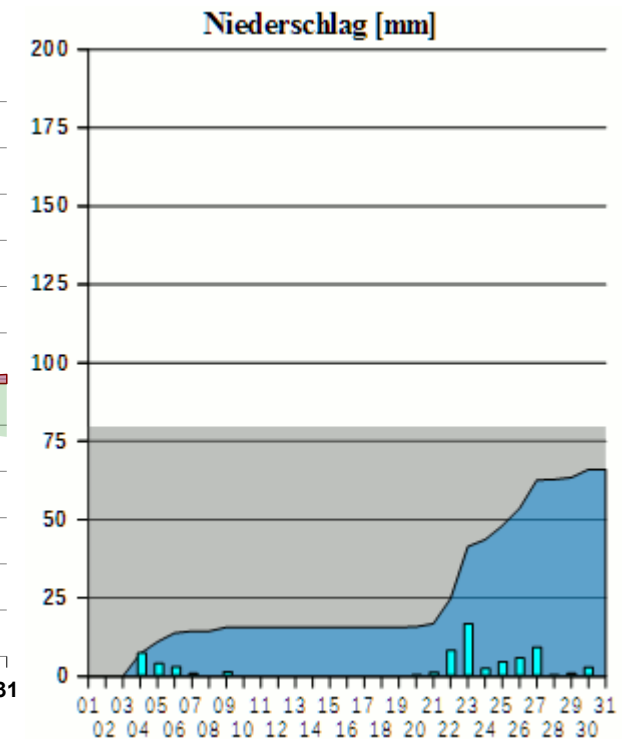
Klimadaten für Münsingen-Rietheim – 2025

Oktober

Oktober 2025: Abweichung der Tagesmitteltemperatur vom langjährigen Monatsmittelwert von 7,8 °C



Grün: Theoretischer Normalverlauf, rot: Aktueller Verlauf, gelb: Mittlere Abweichung +0,1 °C



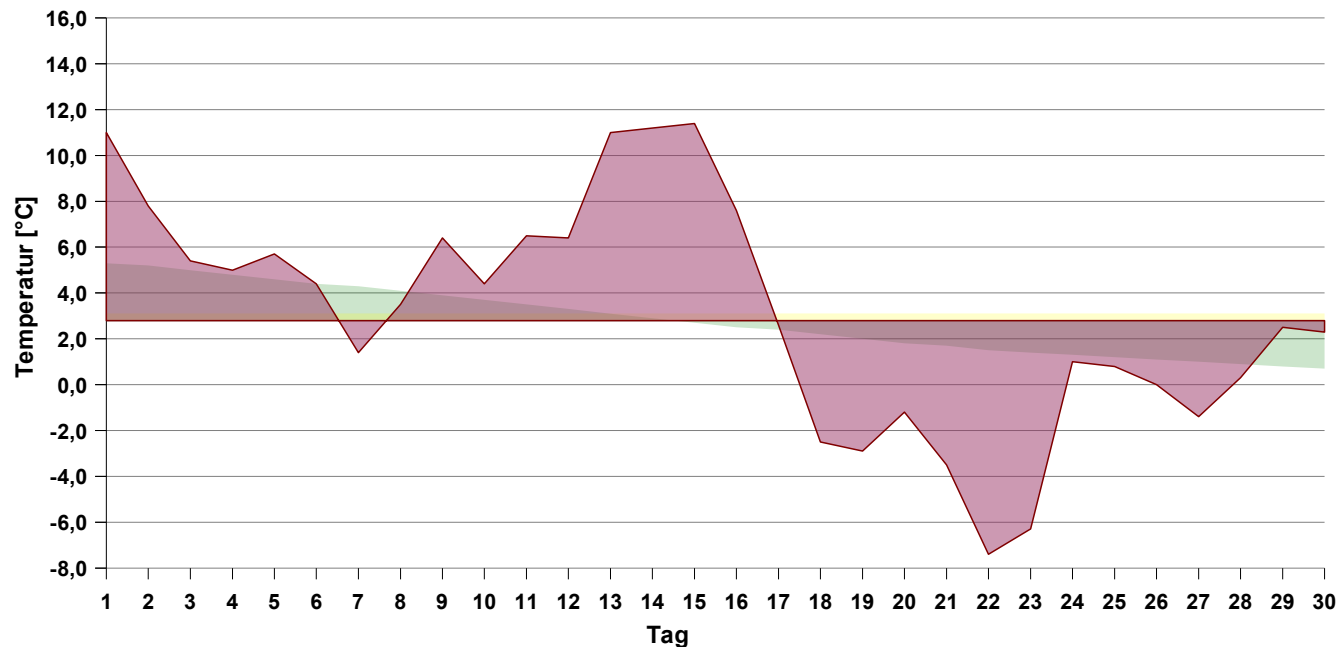
Grau: Langjähriger Monatsmittelwert, Dunkelblau: Aktueller Verlauf, türkis: Aktueller täglicher Niederschlag

Eigenschaft	Wert	Eigenschaft	Wert	Eigenschaft	Wert	Eigenschaft	Wert
Minimal-Temperatur	0,3 °C	Maximaler Niederschlag 1h	5,2 mm	Anz. Tage mit Niederschlag	16 Tage	Min. Rel. Luftfeuchte	61 %
Maximal-Temperatur	17,8 °C	Maximaler Niederschlag Tag	16,6 mm	Anzahl Tage mit mehr als 1mm	11 Tage	Max. Rel. Luftfeuchte	100 %
Anz. Eistage	–	Maximaler Niederschlag 24h	18,2 mm	Anzahl Tage mit mehr als 3mm	7 Tage	Min. Luftdruck (NN)	989,0 hPa
Anz. Frosttage	–	Maximale Niederschlagsrate	160,0 mm/h	Anzahl Tage mit mehr als 10mm	1 Tag	Max. Luftdruck (NN)	1033,5 hPa
Anz. Sommertage	–			Anzahl Tage mit mehr als 20mm	–		

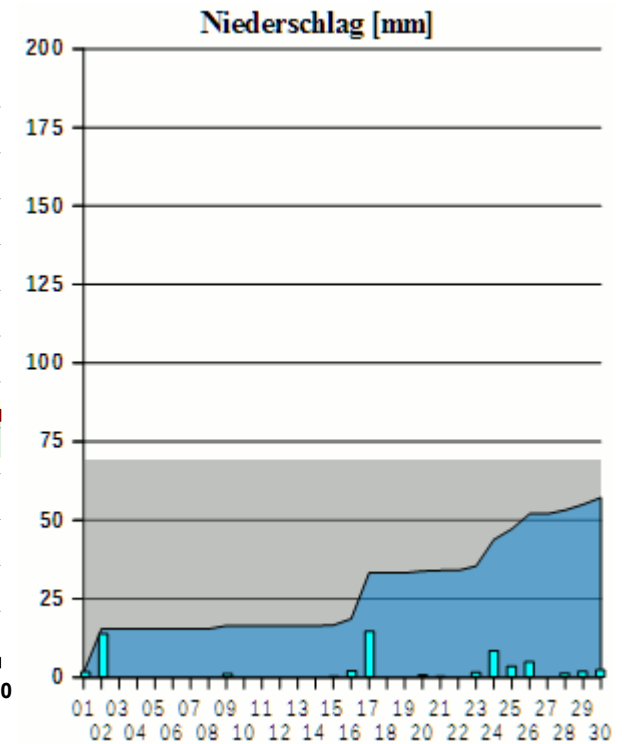
Klimadaten für Münsingen-Rietheim – 2025

November

November 2025: Abweichung der Tagesmitteltemperatur vom langjährigen Monatsmittelwert von 2,8 °C



Grün: Theoretischer Normalverlauf, rot: Aktueller Verlauf, gelb: Mittlere Abweichung +0,3 °C



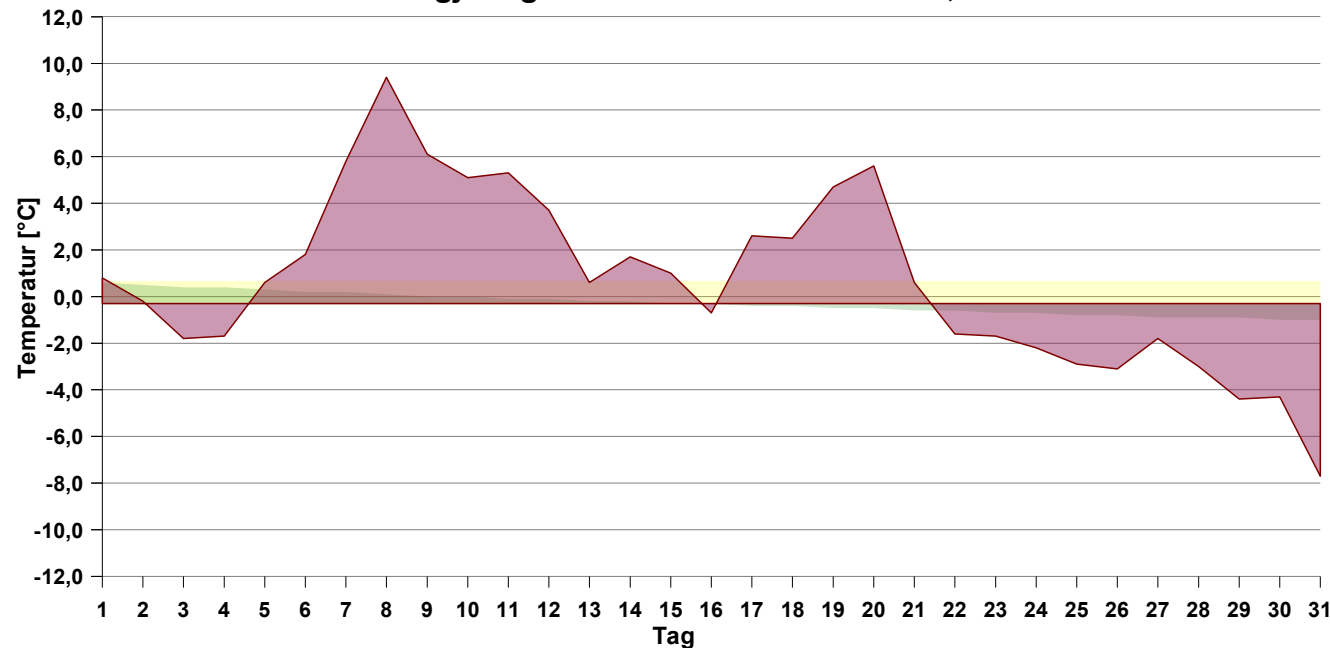
Grau: Langjähriger Monatsmittelwert, Dunkelblau: Aktueller Verlauf, türkis: Aktueller täglicher Niederschlag

Eigenschaft	Wert	Eigenschaft	Wert	Eigenschaft	Wert	Eigenschaft	Wert
Minimal-Temperatur	-12,6 °C	Maximaler Niederschlag 1h	3,2 mm	Anz. Tage mit Niederschlag	15 Tage	Min. Rel. Luftfeuchte	45 %
Maximal-Temperatur	17,7 °C	Maximaler Niederschlag Tag	14,6 mm	Anzahl Tage mit mehr als 1mm	11 Tage	Max. Rel. Luftfeuchte	100 %
Anz. Starkfrostage	2 Tage	Maximaler Niederschlag 24h	15,2 mm	Anzahl Tage mit mehr als 3mm	5 Tage	Min. Luftdruck (NN)	987,7 hPa
Anz. Eistage	3 Tage	Maximale Niederschlagsrate	7,0 mm/h	Anzahl Tage mit mehr als 10mm	2 Tage	Max. Luftdruck (NN)	1029,3 hPa
Anz. Frosttage	17 Tage			Anzahl Tage mit mehr als 20mm	–		

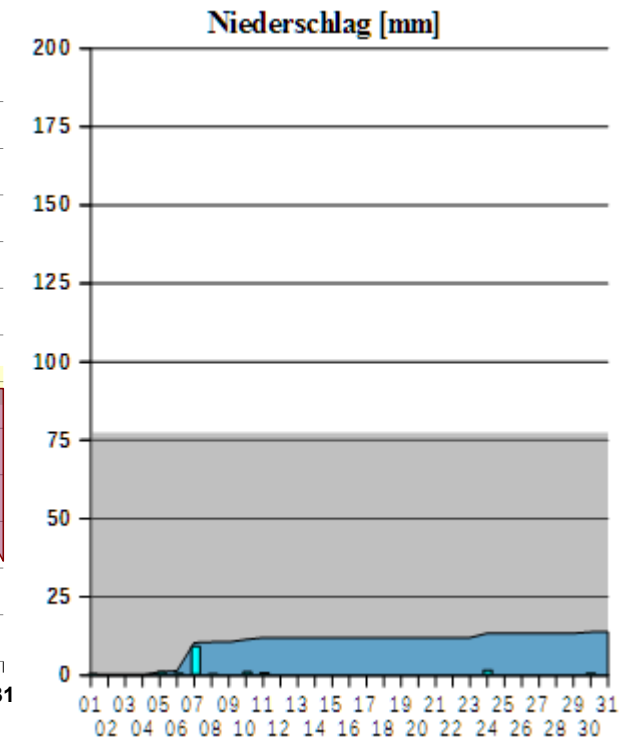
Klimadaten für Münsingen-Rietheim – 2025

Dezember

Dezember 2025: Abweichung der Tagesmitteltemperatur vom langjährigen Monatsmittelwert von -0,3 °C



Grün: Theoretischer Normalverlauf, rot: Aktueller Verlauf, gelb: Mittlere Abweichung +1,0 °C



Grau: Langjähriger Monatsmittelwert, Dunkelblau: Aktueller Verlauf, türkis: Aktueller täglicher Niederschlag

Eigenschaft	Wert	Eigenschaft	Wert	Eigenschaft	Wert	Eigenschaft	Wert
Minimal-Temperatur	-13,2 °C	Maximaler Niederschlag 1h	2,4 mm	Anz. Tage mit Niederschlag	9 Tage	Min. Rel. Luftfeuchte	57 %
Maximal-Temperatur	12,3 °C	Maximaler Niederschlag Tag	9,0 mm	Anzahl Tage mit mehr als 1mm	2 Tage	Max. Rel. Luftfeuchte	100 %
Anz. Starkfrostage	2 Tage	Maximaler Niederschlag 24h	9,2 mm	Anzahl Tage mit mehr als 3mm	1 Tag	Min. Luftdruck (NN)	1008,1 hPa
Anz. Eistage	8 Tage	Maximale Niederschlagsrate	3,6 mm/h	Anzahl Tage mit mehr als 10mm	–	Max. Luftdruck (NN)	1031,4 hPa
Anz. Frostage	26 Tage			Anzahl Tage mit mehr als 20mm	–		

Klimadaten für Münsingen-Rietheim – 2025

Bemerkungen zu den Daten

- **Die Wetterstation Rietheim-Lichse ist eine private Einrichtung.**
- Die Daten werden so sorgfältig wie möglich ermittelt und aufgezeichnet, dennoch handelt es sich bei der Wetterstation Rietheim-Lichse nicht um eine dem internationalen Standard entsprechende Meßstation: Nicht alle Vorgaben können hier eingehalten werden und daher sind die Daten nicht im rechtlichen Sinne verwertbar.
- Meßhardware: Davis © Vantage Pro2; Software: Im wesentlichen eigene Produkte; Dokumente und Diagramme: LibreOffice.
- Klimahütte: Eigenbau, permanente Entlüftung, Regenschirm im Winter bei Bedarf (Schneefall) beheizt.
- Windmesser am Dachgiebel, etwa 1 Meter oberhalb vom Dachfirst.
- Für die angegebenen „Langjährigen Mittelwerte“ wurden zum Teil historische und aktuelle Messwerte einiger umliegender Stationen berücksichtigt, es handelt sich um einen Mix aus eigenen und hypothetischen, rein rechnerischen Werten.
- Effektive Windrichtung: Die Richtung, in der ein virtuelles Luftmolekül nach dem Betrachtungsintervall bezogen zum Ausgangspunkt steht.
- Maximale Regenrate: Zu berücksichtigen ist, daß bei Schneefall wegen der Abtaudauer keine echte Regenrate gemessen werden kann.
- Schnee: Wenn mindestens etwa 50% der Landfläche unter Schnee liegen ist hier von „Geschlossener Schneedecke“ die Rede. Bei geringerer Bedeckung heißt es „Reste“ (100%ig geschlossene Schneedecken gibt es äußerst selten, da insbesondere an Südhängen der Boden immer sehr schnell wieder frei wird).

Sonstiges

Weitere umfangreiche Daten und Informationen, auch eine detaillierte Beschreibung der Meßstation im Web:

www.wetterstation-rietheim-lichse.de

Kontakt

Bei Anfragen, Kritik, Verbesserungsvorschlägen etc. oder bei Bedarf nach zusätzlichen Daten oder Informationen bitte einfach melden per E-Mail:

► uwe-deppe@web.de