

# Klimadaten für Münsingen-Rietheim – 2023

## ► Jahresdaten

### Zusammenfassung

<b>Mittlere Temperatur</b> (Normal ca. 7,6 °C)	<b>9,2 °C</b>
Höchsttemperatur	33,9 °C
Tiefsttemperatur	-11,6 °C
<b>Mittlere relative Luftfeuchte</b>	<b>82 %</b>
Höchste relative Luftfeuchte	100 %
Niedrigste relative Luftfeuchte	23 %
<b>Mittlerer Luftdruck (NN)</b>	<b>1016 hPa</b>
Höchster Luftdruck (NN)	1044 hPa
Niedrigster Luftdruck (NN)	978 hPa
<b>Mittlere Windgeschwindigkeit</b>	<b>3,2 km/h</b>
Höchste Windgeschwindigkeit (Böen)	61 km/h
<b>Effektive Windrichtung</b>	<b>Südwest</b>
<b>Summe Niederschlag</b> (Normal ca. 979 mm)	<b>992 mm</b>
<b>Tage mit geschlossener Schneedecke</b>	<b>53</b>
<b>Mittlere Schneehöhe an o.g. Tagen</b>	<b>10 cm</b>
Maximale Schneehöhe	38 cm

*Die wesentlichen Daten im Überblick*



*Wetterstation Rietheim-Lichse in Münsingen-Rietheim, 750m NN*

## Klimadaten für Münsingen-Rietheim – 2023

### Charakteristik

Wird langsam schon normal: Jedes Jahr ein neuer Temperaturrekord, 2023 ergab mit 9,2°C Durchschnittstemperatur abermals einen neuen Höchstwert. Bei den Sommertagen blieben wir diesmal mit 47 jedoch etwas hinter dem letztjährigem Höchstwert (51) zurück. Mit den 7 Tagen, an denen der Thermometer auf Werte von 30 Grad oder höher stieg, blieben wir ebenfalls um einen Tag hinter dem Wert vom Vorjahr zurück (Allerdings liegt hier der Rekord mit 14 Heißen Tagen im Jahr 2015).

Es gab 21 Eistage und nur 85 Frosttage (nur im Jahr 2014 gab es mit 83 noch weniger Frosttage). Starkfrost konnte ich im Jahr 2023 an 7 Tagen messen, drei im Januar, zwei im Februar und zwei im Dezember.

Beim Niederschlag ergab sich eine Summe von 992 mm, das liegt etwas über dem Durchschnitt. Insbesondere die beiden letzten Monate des Jahres hoben diese Bilanz nochmal deutlich an, der Natur tut's nach mehreren eher trockenen Jahren gut.

Für die Monate betrachtet waren eigentlich alle bis auf den April zu warm, wenngleich die Abweichungen in Mai und November eher gering waren. Besonders auffällig war hier die Abweichung im September, für diesen Monat ergab sich ein neuer Höchstwert im Archiv. Aber auch im Juni und im Oktober, sowie im Dezember war es deutlich zu warm.

Überdurchschnittlich viel Niederschlag gab es wie gesagt zum Jahresende, dagegen blieb der warme September diesmal besonders trocken. An 197 Tagen fiel messbarer Niederschlag, an 149 Tagen mehr als 1 mm.

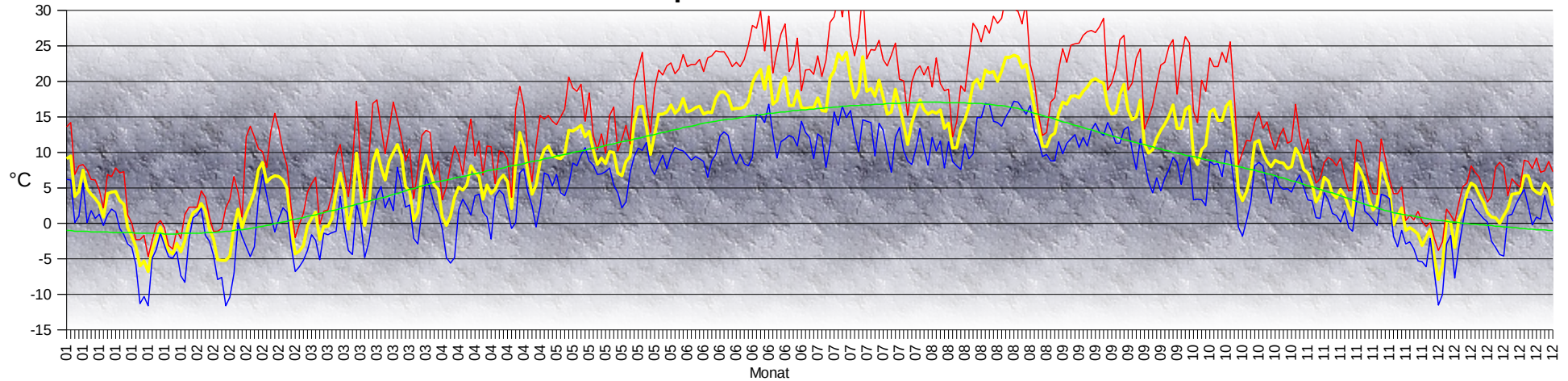
Schnee gab es auch in 2023 eher wenig, wirklich viel Schnee lag nur für gut zwei Wochen zu einem ungewöhnlichen Zeitpunkt von Ende November bis gegen Mitte Dezember. Hier lagen maximal 38 cm. Sonst gab es nicht viel Schnee, im Januar bis zu 13 cm, in Februar und März gerade einmal bis 4 cm. Um Weihnachten herum war es wie üblich schneefrei und sehr mild.

Unwetter oder Hitzeperioden blieben uns auch in 2023 erspart, der Wind wehte im Mittel eher schwach mit 3,2 km/h effektiv aus Südwest. Die stärkste Windboe trat mit 61 km/h (Beaufort 7) im März auf.

Am 8. Juni gab es mit ca. 31 mm die größte Niederschlagsmenge an einem einzelnen Tag. Innerhalb von 24 Stunden fielen am 17. November knapp 41 mm, der heftigste Schauer ging am 15. Juli mit einer maximalen Rate von 245 mm/h nieder.

# Klimadaten für Münsingen-Rietheim – 2023

## Temperaturverlauf



Gelb: Aktuelle Tagesmittelwerte, rot: Tageshöchstwerte, blau: Tagesniedrigste, grün: Theoretischer Normalverlauf

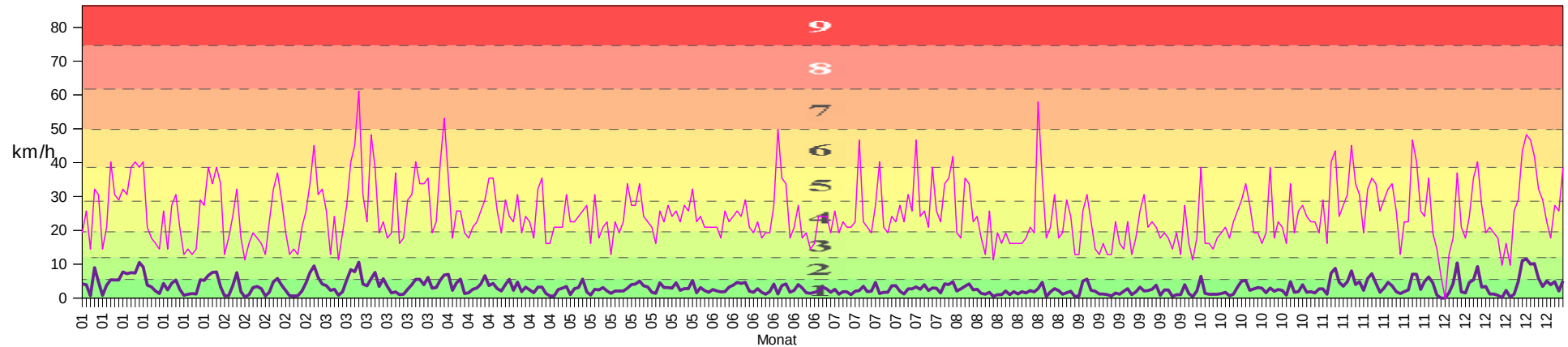
## Temperatur

Monat	Mittelwert	Eigenschaft	Wert	Datum	Uhrzeit
Januar	0,6 (-1,3) °C	Jahresmittel	9,2 (7,6) °C		
Februar	1,3 (-0,6) °C	Minimum	-11,6 °C	21. Jan	03:50
März	4,6 (3,2) °C	Maximum	33,9 °C	11. Jul	17:00
April	6,0 (7,5) °C	Mittleres tägliches Minimum	4,8 °C		
Mai	12,0 (11,4) °C	Mittleres tägliches Maximum	13,9 °C		
Juni	17,6 (14,9) °C	Geringste Tagesschwankung	1,1 K	02. Feb	
Juli	17,9 (16,7) °C	Größte Tagesschwankung	19,0 K	11. Jul	
August	17,4 (16,4) °C	Mittlere Tagesschwankung	9,2 K		
September	16,2 (12,1) °C	Anzahl Starkfrostage (Tmin ≤ -10°C)	7 Tage		
Oktober	10,6 (7,8) °C	Anzahl Eistage (Tmax < 0°C)	21 Tage		
November	3,2 (2,8) °C	Anzahl Frosttage (Tmin < 0°C)	85 Tage		
Dezember	2,0 (-0,3) °C	Anzahl Sommertage (Tmax ≥ 25°C)	47 Tage		
		Anzahl Heiße Tage (Tmax ≥ 30°C)	7 Tage		

(In Klammern: Langjährige Mittelwerte aus dem Referenzintervall 1991 bis 2020)

# Klimadaten für Münsingen-Rietheim – 2023

## Windgeschwindigkeit



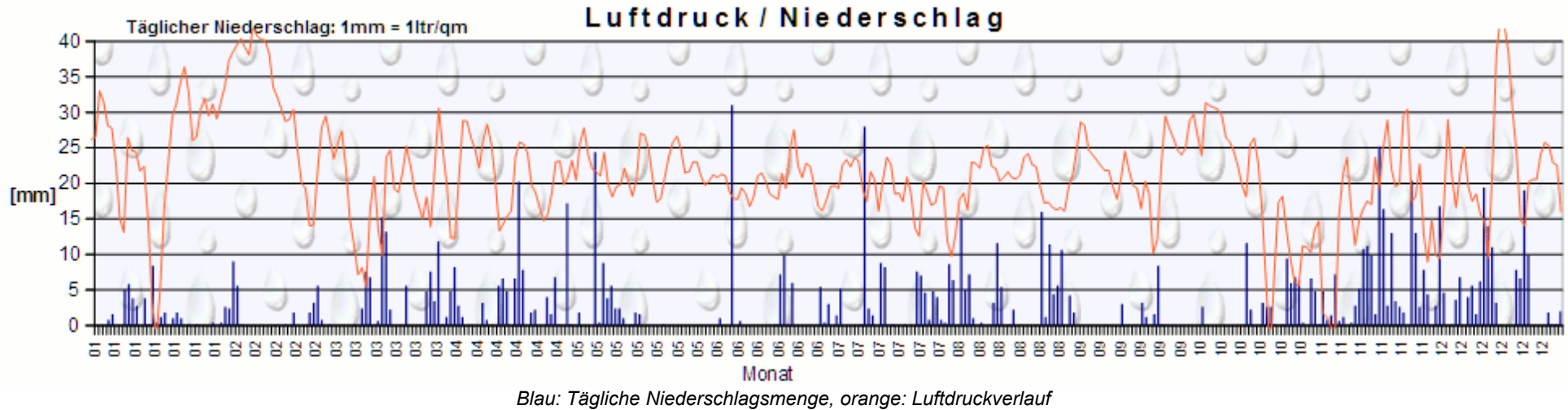
Pink: Tägliche Maximalböen, lila: Tagesmittelwerte; farbliche Staffelung: 1 bis 9 Beaufort

### Wind

Monat	Mittelwert	Effekt. Richtung	Maximal-Böe	Eigenschaft	Wert	Datum	Uhrzeit
Januar	4,4 km/h	Süd-Südwest	40,2 km/h (6)	Mittlere Geschwindigkeit	3,2 km/h		
Februar	3,6 km/h	Südwest	45,1 km/h (6)	Effektive Richtung	Südwest		
März	4,2 km/h	Südwest	61,2 km/h (7)	Maximal-Geschwindigkeit	61,2 km/h (7)	10. Mar	20:20
April	3,2 km/h	Ost-Nordost	35,4 km/h (5)	Anteile Beaufort 0	34,5 %		
Mai	2,9 km/h	Ost-Nordost	33,8 km/h (5)	Anteile Beaufort 1	43,6 %		
Juni	2,6 km/h	Nordost	49,9 km/h (7)	Anteile Beaufort 2	19,8 %		
Juli	2,4 km/h	West-Südwest	46,7 km/h (6)	Anteile Beaufort 3	2,1 %		
August	2,2 km/h	West	57,9 km/h (7)	Anteile Beaufort 4	0,0 %		
September	2,0 km/h	Südost	30,6 km/h (5)	Anteile aus Süd-Südwest	33,0 %		
Oktober	2,3 km/h	Süd-Südwest	38,6 km/h (5)	Anteile aus Ost-Südost	10,0 %		
November	4,2 km/h	Südwest	46,7 km/h (6)	Anteile aus Nord	9,5 %		
Dezember	4,2 km/h	Südwest	48,3 km/h (6)	Anteile aus Südwest	8,7 %		
				Anteile aus West-Südwest	6,7 %		
				Anteile aus Nord-Nordwest	5,6 %		

(Werte in Klammern: Beaufort)

## Klimadaten für Münsingen-Rietheim – 2023



### Niederschlag

Monat	Gesamtmenge	Eigenschaft	Wert	Datum	Uhrzeit
Januar	40 (66) mm	Gesamtmenge	992 (979) mm		
Februar	34 (57) mm	Maximum in 1 Stunde	23,8 mm	11. Jul	23:00
März	96 (69) mm	Maximum an 1 Tag	31,0 mm	08. Jun	
April	94 (68) mm	Maximum in 24 Stunden	40,6 mm	17. Nov	
Mai	54 (100) mm	Maximale Rate	245 mm/h	15. Jul	22:40
Juni	61 (110) mm	Anz. Tage mit Niederschlag	197 Tage		
Juli	89 (118) mm	Anz. Tage mit mehr als 1mm	149 Tage		
August	120 (95) mm	Anz. Tage mit mehr als 3 mm	101 Tage		
September	19 (71) mm	Anz. Tage mit mehr als 10mm	26 Tage		
Oktober	66 (80) mm	Anz. Tage mit mehr als 20mm	6 Tage		
November	174 (69) mm				
Dezember	144 (78) mm				

*(In Klammern: Langjährige Mittelwerte aus dem Referenzintervall 1991 bis 2020)*

## Klimadaten für Münsingen-Rietheim – 2023

### Schnee

Monat	Schneedecke an	Mittl. Höhe <sup>1)</sup>	Maximum	Eigenschaft	Wert	Datum
Januar	16 Tagen	6 cm	13 cm	Anz. Tage mit Schneedecke	53 Tage	
Februar	12 Tagen	3 cm	4 cm	Maximale Schneehöhe	38 cm	02. Dez.
März	4 Tagen	2 cm	4 cm	Anz. Tage mit Schneeresten	17 Tage	
April	–	–	–	Insgesamt Schneetage	70 Tage	
Oktober	–	–	–			
November	10 Tagen	11 cm	18 cm			
Dezember	11 Tagen	27 cm	38 cm			

*1) Berechnet auf Basis Anzahl der Tage mit Schneedecke*

### Luftdruck

Eigenschaft	Wert	Datum	Uhrzeit
Mittlerer Luftdruck	1015,9 hPa		
Niedrigster Luftdruck	977,7 hPa	20. Okt.	09:10
Höchster Luftdruck	1043,7 hPa	16. Dez.	10:45
Größter Anstieg in 24 Stunden	26,2 hPa	06. Nov.	
Größter Abfall in 24 Stunden	-23,5 hPa	16. Jan.	

(alle Werte umgerechnet auf NN)

### Relative Luftfeuchtigkeit

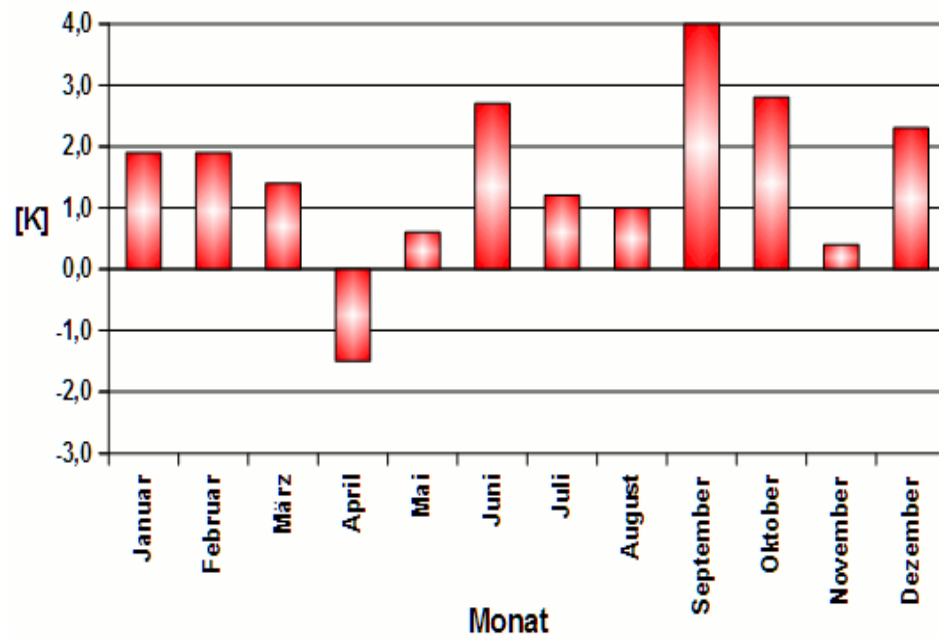
Monat	Mittelwert	Monat	Mittelwert	Eigenschaft	Wert	Datum	Uhrzeit
Januar	91,8 %	Juli	71,3 %	Mittlere Relative Feuchte	81,7 %		
Februar	85,4 %	August	82,1 %	Geringste Relative Feuchte	23 %	11. Jul.	16:15
März	80,7 %	September	79,1 %	Geringste mittl. Rel. Feuchte / Tag	50,0 %	31. Mai	
April	81,1 %	Oktober	81,5 %	Höchste mittl. Rel. Feuchte / Tag	98,4 %	9. Dez.	
Mai	78,4 %	November	92,9 %	Höchste Relative Feuchte (100%) wurde an 4 Tagen erreicht <sup>1)</sup>			
Juni	65,0 %	Dezember	90,7 %				

<sup>1)</sup> Neuer Temp-/Hum Sensor erreicht häufiger 100%

# Klimadaten für Münsingen-Rietheim – 2023

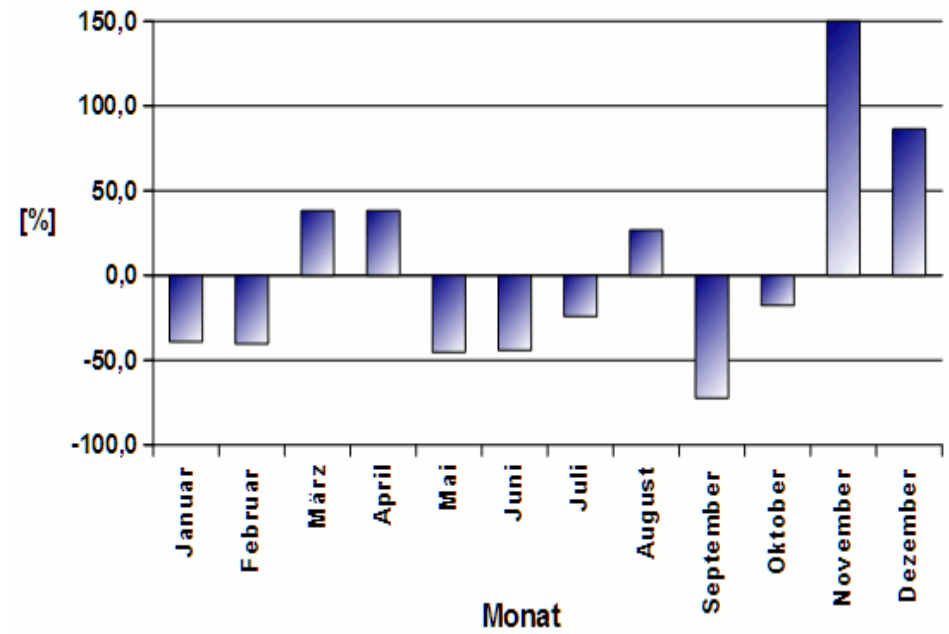
## Ergänzende Diagramme

### Temperaturabweichung



Abweichung der mittleren Monatstemperatur von den langjährigen Mittelwerten

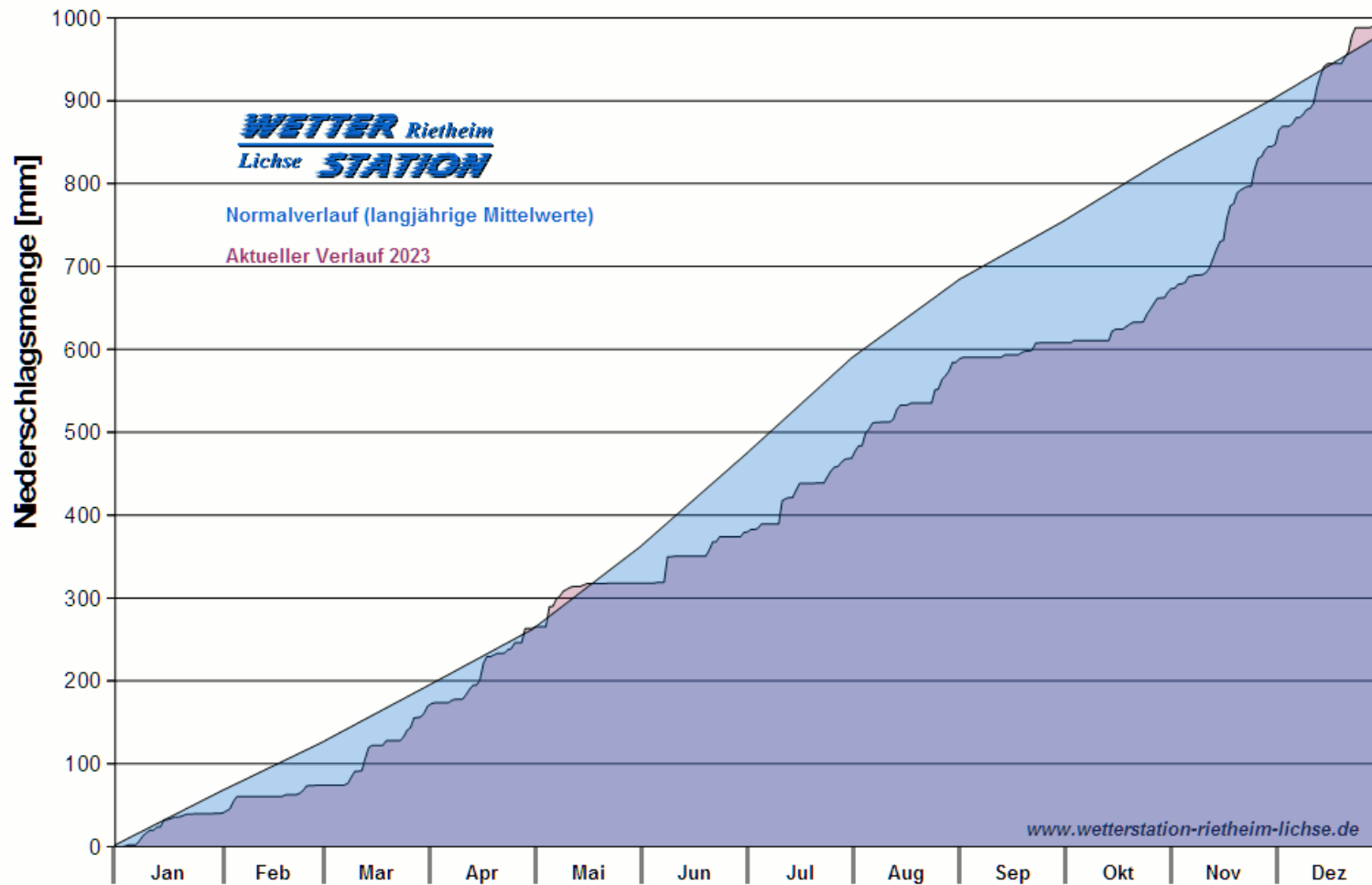
### Niederschlagsabweichung



Abweichung der monatlichen Niederschlagsmenge von den langjährigen Mittelwerten

# Klimadaten für Münsingen-Rietheim – 2023

## Niederschlagsverlauf 2023



Zeilicher Verlauf der Niederschlagsmenge über das Jahr (rosa) im Vergleich zum rechnerischen Normalverlauf (blau)



## Klimadaten für Münsingen-Rietheim – 2023

Tag	1.	2.	3.	4.	5.	6.	7.	8.	9.	10.	11.	12.	13.	14.	15.	16.	17.	18.	19.	20.	21.	22.	23.	24.	25.	26.	27.	28.	29.	30.	31.
Jan	9	10	4	5	8	5	4	4	3	1	4	4	5	3	3	-1	-2	-3	-6	-5	-7	-4	-2	-1	-2	-4	-4	-3	-4	-2	0
Feb	2	2	3	2	-1	-2	-5	-5	-5	-5	-1	2	-1	1	3	4	8	9	6	6	7	7	6	5	0	-4	-4	-3			
Mar	0	1	2	-2	0	0	1	4	7	5	-1	3	10	5	0	3	9	10	8	6	9	10	11	10	5	5	0	2	7	10	7
Apr	5	5	1	0	1	4	5	5	5	8	7	7	3	5	4	5	6	7	6	2	8	13	11	7	4	5	9	10	11	10	
Mai	9	9	10	13	13	13	14	12	13	10	8	9	8	10	10	7	7	9	9	14	16	17	14	10	13	13	15	16	17	16	16
Jun	18	16	16	16	17	15	16	16	18	19	19	18	16	16	16	16	17	20	21	22	19	22	17	17	20	21	17	17	19	16	
Jul	16	16	16	18	16	16	21	22	24	23	24	20	18	19	24	19	19	18	20	18	15	16	19	17	14	11	14	16	17	16	15
Aug	16	16	16	15	14	11	11	13	15	17	20	20	19	22	21	21	20	22	23	23	24	24	22	22	19	16	14	11	11	12	13
Sep	16	17	17	18	18	18	19	19	20	20	20	20	17	15	16	18	20	16	15	15	17	11	10	10	12	13	14	15	17	15	
Okt	13	16	17	10	8	10	11	16	16	15	15	17	17	12	5	3	5	7	11	12	10	9	8	9	9	8	8	11	10	8	
Nov	7	6	3	4	7	6	4	4	5	4	2	1	8	7	6	3	2	3	9	7	5	0	1	2	-1	-1	-1	-2	-3	-2	
Dez	-1	-5	-8	-6	0	0	-3	1	2	4	6	5	4	3	2	1	1	0	1	2	4	4	4	7	7	5	4	4	6	5	3

*Mittlere Tagestemperaturen in °C*

Tag	1.	2.	3.	4.	5.	6.	7.	8.	9.	10.	11.	12.	13.	14.	15.	16.	17.	18.	19.	20.	21.	22.	23.	24.	25.	26.	27.	28.	29.	30.	31.
Jan	19	26	15	32	31	15	21	40	31	29	32	31	39	40	39	40	21	18	16	15	26	15	27	31	21	13	15	13	15	29	27
Feb	39	34	39	34	13	18	24	32	18	11	16	19	18	16	13	23	32	37	29	19	13	15	13	21	26	34	45	31			
Mar	32	26	13	24	11	19	27	40	45	61	31	23	48	39	19	23	18	19	37	16	18	29	31	40	34	34	35	19	23	40	53
Apr	35	18	26	26	19	18	21	23	26	29	35	35	26	19	29	24	23	31	19	24	23	18	32	35	16	16	21	21	21	31	
Mai	23	23	24	26	27	16	31	18	21	23	13	23	19	23	34	27	27	34	24	23	21	16	26	23	27	24	26	23	27	26	32
Jun	23	24	21	21	21	21	18	26	23	24	26	24	29	21	19	23	18	19	19	27	50	35	34	18	21	27	18	19	15	16	
Jul	24	24	24	19	26	19	23	21	21	23	47	23	21	19	27	40	21	19	24	23	27	23	31	26	47	24	26	21	39	26	23
Aug	34	35	42	19	18	35	34	23	24	18	13	26	11	19	16	19	16	16	16	16	18	21	19	58	35	18	21	31	18	19	29
Sep	24	13	13	26	31	23	15	13	16	13	13	23	16	15	23	13	18	26	31	21	23	21	18	19	18	15	19	13	27	16	
Okt	11	18	39	16	16	15	18	19	21	18	23	26	29	34	27	19	19	16	19	39	18	23	21	16	34	19	26	27	24	23	23
Nov	19	29	16	40	44	24	27	31	45	34	31	19	32	35	34	26	29	32	34	26	13	23	23	47	40	26	24	35	19	15	
Dez	6	0	13	18	37	21	18	24	35	40	27	19	21	19	18	10	16	10	26	29	44	48	47	42	32	29	23	18	27	26	39

*Maximale tägliche Windgeschwindigkeit (Spitzenböen) in km/h*

## Klimadaten für Münsingen-Rietheim – 2023

Tag	1.	2.	3.	4.	5.	6.	7.	8.	9.	10.	11.	12.	13.	14.	15.	16.	17.	18.	19.	20.	21.	22.	23.	24.	25.	26.	27.	28.	29.	30.	31.	
Jan	0	0	0	1	2	0	0	5	6	4	3	0	4	0	8	0	1	2	0	1	2	1	0	0	0	0	0	0	0	0	0	
Feb	0	3	2	9	6	0	0	0	0	0	0	0	0	0	0	0	0	0	2	0	0	0	2	3	6	1	0	0				
Mar	0	0	0	0	0	0	0	2	8	7	0	1	15	13	2	0	0	0	6	0	0	0	0	5	8	3	12	0	1	5	8	
Apr	3	1	0	0	0	0	3	1	0	0	6	7	5	0	7	20	8	0	2	2	0	0	4	2	7	0	0	17	0	0		
Mai	2	0	0	0	24	0	9	4	6	2	2	1	0	0	2	2	0	0	0	0	0	0	0	0	0	0	0	0	0	0		
Jun	0	0	0	0	1	0	0	31	0	1	0	0	0	0	0	0	0	0	0	0	7	10	0	6	0	0	0	0	0	5		
Jul	0	3	0	1	5	0	0	0	0	0	28	2	1	0	9	8	0	0	0	0	0	0	0	8	7	5	1	5	4	1	0	
Aug	9	6	0	15	5	7	1	0	0	0	0	3	12	5	0	0	2	0	0	0	0	0	0	16	1	11	4	6	11	0	4	
Sep	2	0	0	0	0	0	0	0	0	0	0	0	3	0	0	0	0	3	1	0	2	8	0	0	0	0	0	0	0	0		
Okt	0	0	3	0	0	0	0	0	0	0	0	0	0	12	2	0	0	3	3	3	0	0	0	9	6	7	6	0	0	7	5	
Nov	0	5	1	1	7	1	1	0	0	3	5	11	11	10	2	25	16	3	13	3	3	2	0	20	13	3	8	4	0	3		
Dez	17	5	0	0	4	7	0	4	6	2	6	19	14	11	3	0	0	0	0	0	8	7	19	10	0	0	0	0	2	0	0	2

*Täglicher Niederschlag in mm (entspricht Liter/qm)*

Tag	1.	2.	3.	4.	5.	6.	7.	8.	9.	10.	11.	12.	13.	14.	15.	16.	17.	18.	19.	20.	21.	22.	23.	24.	25.	26.	27.	28.	29.	30.	31.
Jan	22	22	30	28	24	24	18	8	6	22	20	20	16	17	8	-5	-12	-3	10	18	25	28	31	34	30	21	22	27	28	26	28
Feb	25	28	30	35	36	37	38	37	36	41	39	38	38	36	30	29	27	25	25	27	20	14	13	7	7	16	24	26			
Mar	22	18	21	23	17	8	4	-1	0	-3	10	15	7	2	19	20	13	13	16	21	17	13	11	8	12	7	17	27	20	14	5
Apr	5	15	25	25	22	20	17	22	24	21	15	6	8	9	10	19	21	21	19	14	13	10	8	9	13	18	18	14	15	18	
Mai	15	21	24	19	17	16	16	19	14	12	14	14	17	15	12	15	23	22	20	15	11	12	15	19	21	22	20	16	16	18	18
Jun	15	14	15	16	15	16	16	13	12	12	14	13	10	12	16	16	15	13	12	12	16	13	20	23	17	15	18	17	14	10	
Jul	10	11	14	14	13	17	18	17	19	18	14	11	16	15	10	15	19	18	13	13	11	15	13	7	5	15	13	11	11	14	14
Aug	5	2	6	12	13	10	18	18	17	20	21	17	17	15	15	16	15	15	16	19	19	17	17	14	11	11	10	10	10	10	14
Sep	16	20	25	24	20	19	18	17	16	16	14	12	15	20	17	14	13	10	15	13	3	5	17	26	23	22	20	19	20	25	
Okt	26	22	19	28	27	27	27	26	22	21	20	17	14	12	21	22	18	9	-3	-15	0	11	12	6	2	-2	-3	4	4	3	7
Nov	8	-7	-8	-10	-11	9	16	19	10	4	8	10	11	11	19	13	20	25	17	14	14	26	27	11	12	18	6	1	8	2	
Dez	2	11	25	16	10	16	20	14	11	13	9	8	2	17	36	42	41	36	27	19	8	7	15	15	15	19	21	21	18	17	10

*Mittlerer Täglicher Luftdruck (NN), zu den angegebenen Werten sind 1000 hPa zu addieren*

## Klimadaten für Münsingen-Rietheim – 2023

Tag	1.	2.	3.	4.	5.	6.	7.	8.	9.	10.	11.	12.	13.	14.	15.	16.	17.	18.	19.	20.	21.	22.	23.	24.	25.	26.	27.	28.	29.	30.	31.
Jan	85	72	91	93	91	94	92	95	94	92	93	87	88	91	92	91	89	93	91	92	95	96	93	97	98	97	97	96	93	93	87
Feb	87	92	91	93	97	96	85	75	84	82	83	95	97	90	80	74	83	82	88	71	68	77	92	94	89	86	78	82			
Mar	81	88	84	92	89	84	70	83	80	87	73	87	80	88	88	81	65	60	84	85	75	65	70	82	87	88	89	74	77	84	84
Apr	89	91	76	67	62	59	84	88	77	60	73	88	89	72	80	97	95	89	91	96	85	69	82	81	89	77	71	91	86	78	
Mai	83	84	78	69	84	81	84	96	90	88	92	92	88	85	96	77	72	80	77	74	79	90	78	75	70	60	56	53	61	50	
Jun	58	65	65	57	62	70	66	71	68	70	67	58	51	52	59	58	57	55	66	71	84	73	77	69	59	60	62	65	64	90	
Jul	78	75	66	72	75	64	52	55	56	61	59	78	65	65	62	77	67	75	65	60	72	67	59	85	89	87	85	89	89	83	77
Aug	81	88	71	89	87	93	80	75	82	75	72	82	93	85	78	77	85	71	67	76	77	75	76	74	87	94	96	97	96	89	80
Sep	85	79	84	73	67	71	75	76	79	80	74	75	87	85	85	78	74	87	82	79	75	95	84	78	77	82	79	72	75	83	
Okt	77	77	77	83	86	77	65	59	61	70	69	62	56	82	88	81	88	90	96	90	93	84	90	96	95	94	92	88	78	93	92
Nov	90	95	94	93	90	91	92	90	87	91	91	97	98	94	89	96	96	96	92	87	97	95	92	94	93	94	95	96	91	96	
Dez	97	96	93	93	96	95	89	95	98	86	91	98	97	97	96	96	91	93	85	92	92	93	92	87	69	84	77	80	88	88	89

*Mittlere tägliche Relative Luftfeuchte in %*

Tag	1.	2.	3.	4.	5.	6.	7.	8.	9.	10.	11.	12.	13.	14.	15.	16.	17.	18.	19.	20.	21.	22.	23.	24.	25.	26.	27.	28.	29.	30.	31.	
Jan										1						R	1	4	4	5	11	13	10	9	7	5	5	5	5	5	4	
Feb	4	2	R		4	4	4	3	3	2	R	R	R												3	3	3	1				
Mar	R	R	R		R	R				R	R	R		3	4	R											1	1				
Apr																																
Mai																																
Jun																																
Jul																																
Aug																																
Sep																																
Okt																																
Nov												3	1				1								5	12	16	18	18	15	17	
Dez	36	38	34	30	26	34	29	29	21	12	4	R	R		R																	

*Tägliche maximale Schneehöhen in cm (R=Reste)*

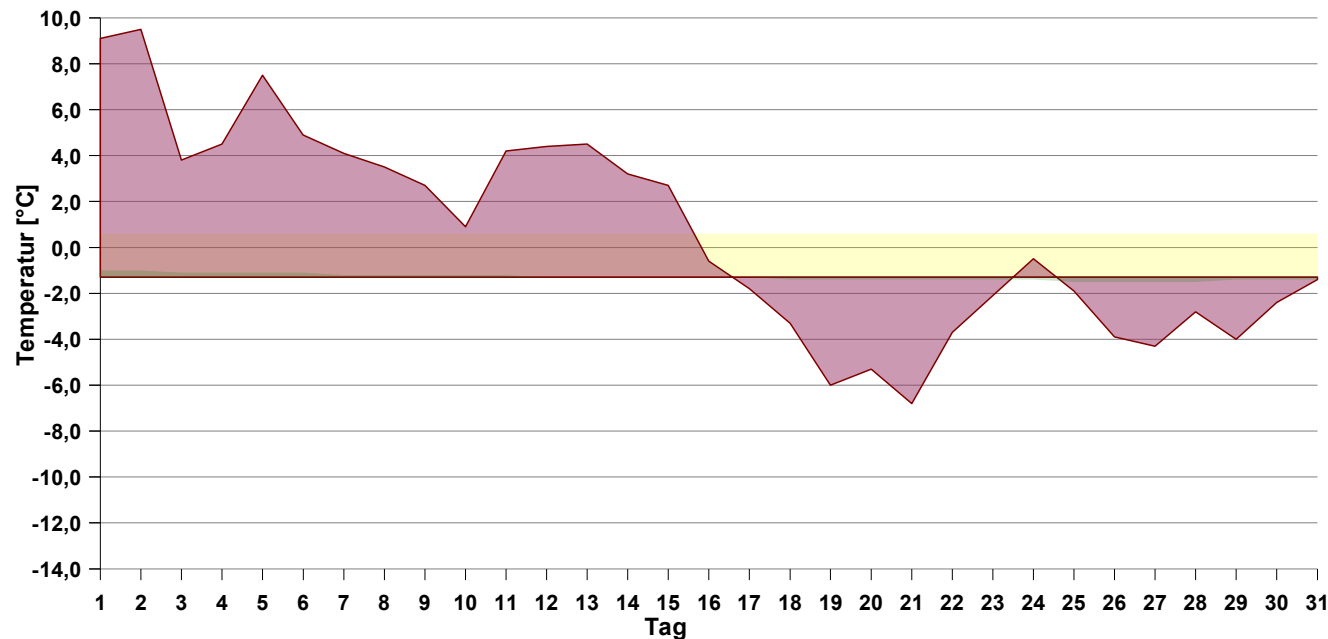
Hinweis: Für optimale grafische Qualität der Diagramme auf diesen 3 Seiten besuche [www.wetterstation-rietheim-lichse.de](http://www.wetterstation-rietheim-lichse.de) → Archiv → 2023 → Jahr → Klimakalender

# Klimadaten für Münsingen-Rietheim – 2023

## ► Weitere Monatsdaten

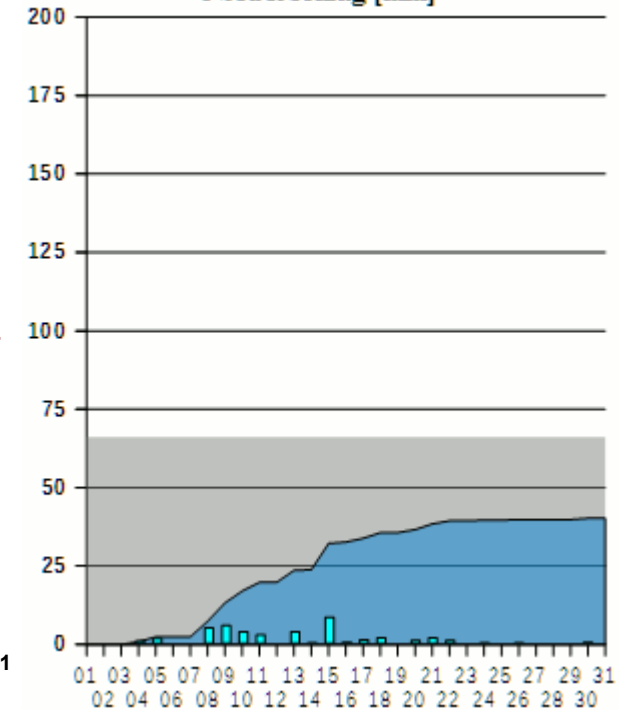
### Januar

Januar 2023: Abweichung der Tagesmitteltemperatur vom langjährigen Monatsmittelwert von -1,3 °C



Grün: Theoretischer Normalverlauf, rot: Aktueller Verlauf, gelb: Mittlere Abweichung +1,9 °C

Niederschlag [mm]



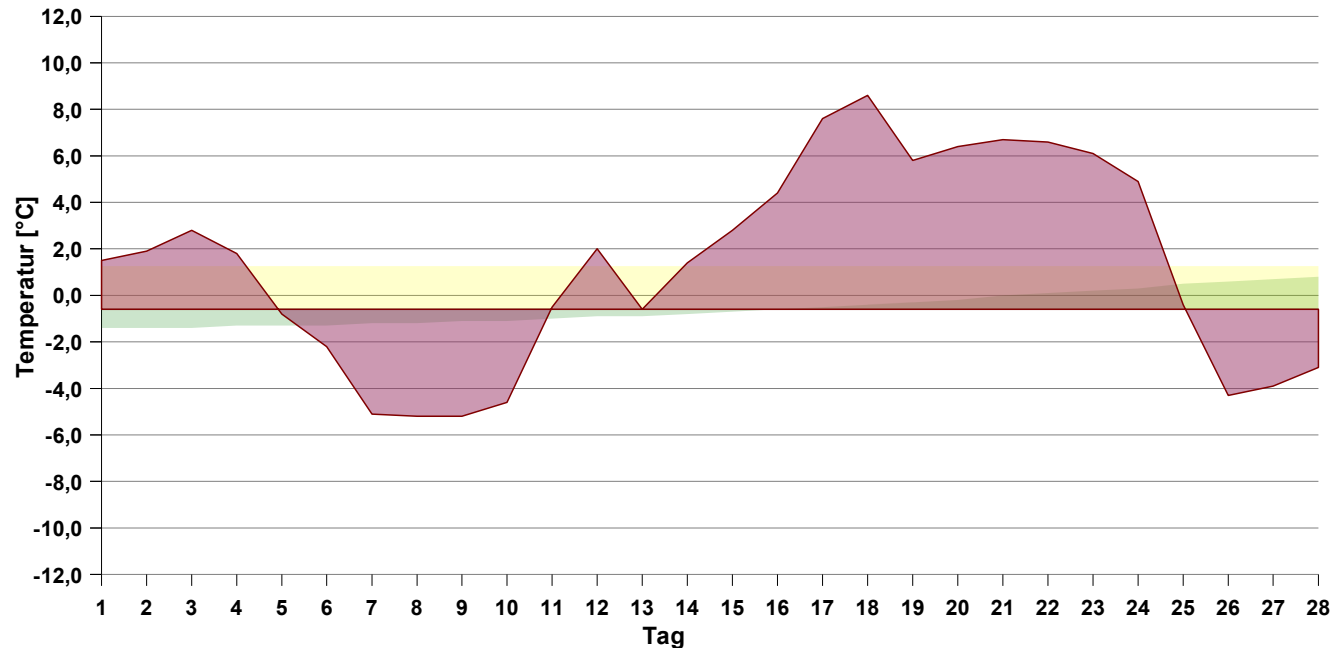
Grau: Langjähriger Monatsmittelwert, blau: Aktueller Verlauf, türkis: Aktueller täglicher Niederschlag

Eigenschaft	Wert	Eigenschaft	Wert	Eigenschaft	Wert	Eigenschaft	Wert
Minimal-Temperatur	-11,6 °C	Maximaler Niederschlag 1h	3,2 mm	Anz. Tage mit Niederschlag	18 Tage	Min. Rel. Luftfeuchte	47 %
Maximal-Temperatur	14,2 °C	Maximaler Niederschlag Tag	8,4 mm	Anzahl Tage mit mehr als 1mm	10 Tage	Max. Rel. Luftfeuchte	99 %
Anz. Starkfrosttage	3 Tage	Maximaler Niederschlag 24h	9,2 mm	Anzahl Tage mit mehr als 3mm	5 Tage	Min. Luftdruck (NN)	985,8 hPa
Anz. Eistage	11 Tage	Maximale Niederschlagsrate	15,8 mm/h	Anzahl Tage mit mehr als 10mm	–	Max. Luftdruck (NN)	1035,0 hPa
Anz. Frosttage	19 Tage			Anzahl Tage mit mehr als 20mm	–		

# Klimadaten für Münsingen-Rietheim – 2023

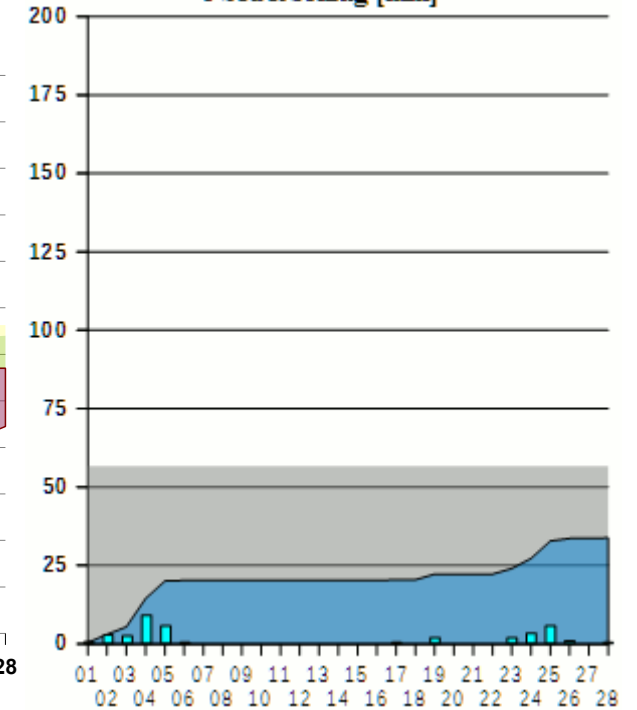
## Februar

Februar 2023: Abweichung der Tagesmitteltemperatur vom langjährigen Monatsmittelwert von -0,6 °C



Grün: Theoretischer Normalverlauf, rot: Aktueller Verlauf, gelb: Mittlere Abweichung +1,9 °C

Niederschlag [mm]



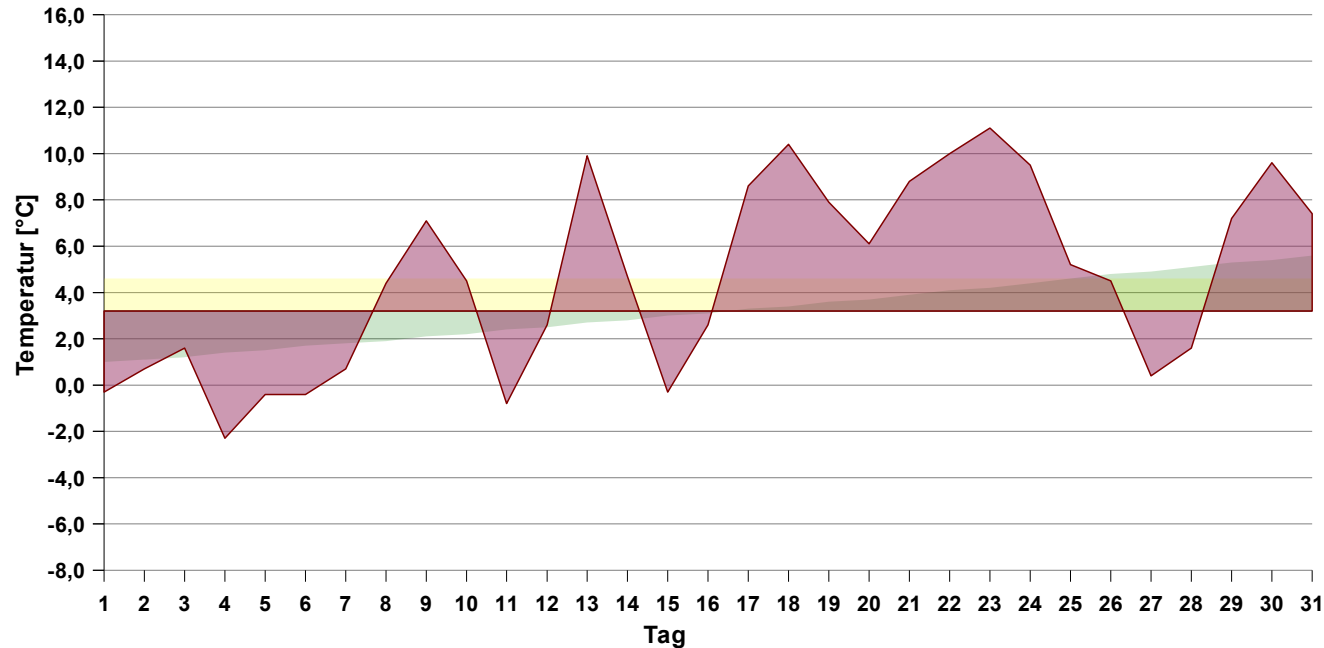
Grau: Langjähriger Monatsmittelwert, Dunkelblau: Aktueller Verlauf, türkis: Aktueller täglicher Niederschlag

Eigenschaft	Wert	Eigenschaft	Wert	Eigenschaft	Wert	Eigenschaft	Wert
Minimal-Temperatur	-11,6 °C	Maximaler Niederschlag 1h	3,4 mm	Anz. Tage mit Niederschlag	13 Tage	Min. Rel. Luftfeuchte	30 %
Maximal-Temperatur	15,5 °C	Maximaler Niederschlag Tag	9,0 mm	Anzahl Tage mit mehr als 1mm	8 Tage	Max. Rel. Luftfeuchte	100 %
Anz. Starkfrosttage	2 Tage	Maximaler Niederschlag 24h	11,2 mm	Anzahl Tage mit mehr als 3mm	4 Tage	Min. Luftdruck (NN)	1003,1 hPa
Anz. Eistage	5 Tage	Maximale Niederschlagsrate	5,0 mm/h	Anzahl Tage mit mehr als 10mm	–	Max. Luftdruck (NN)	1041,7 hPa
Anz. Frosttage	17 Tage			Anzahl Tage mit mehr als 20mm	–		

# Klimadaten für Münsingen-Rietheim – 2023

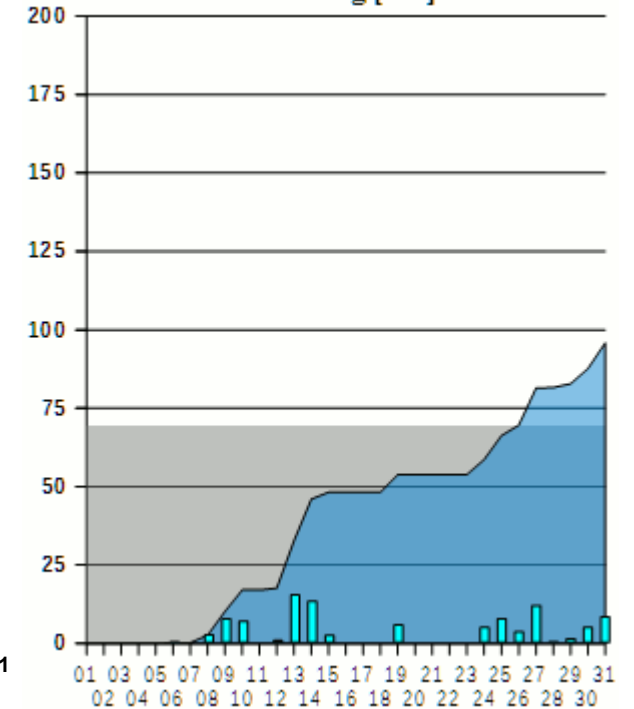
## März

März 2023: Abweichung der Tagesmitteltemperatur vom langjährigen Monatsmittelwert von 3,2 °C



Grün: Theoretischer Normalverlauf, rot: Aktueller Verlauf, gelb: Mittlere Abweichung +1,4 °C

Niederschlag [mm]



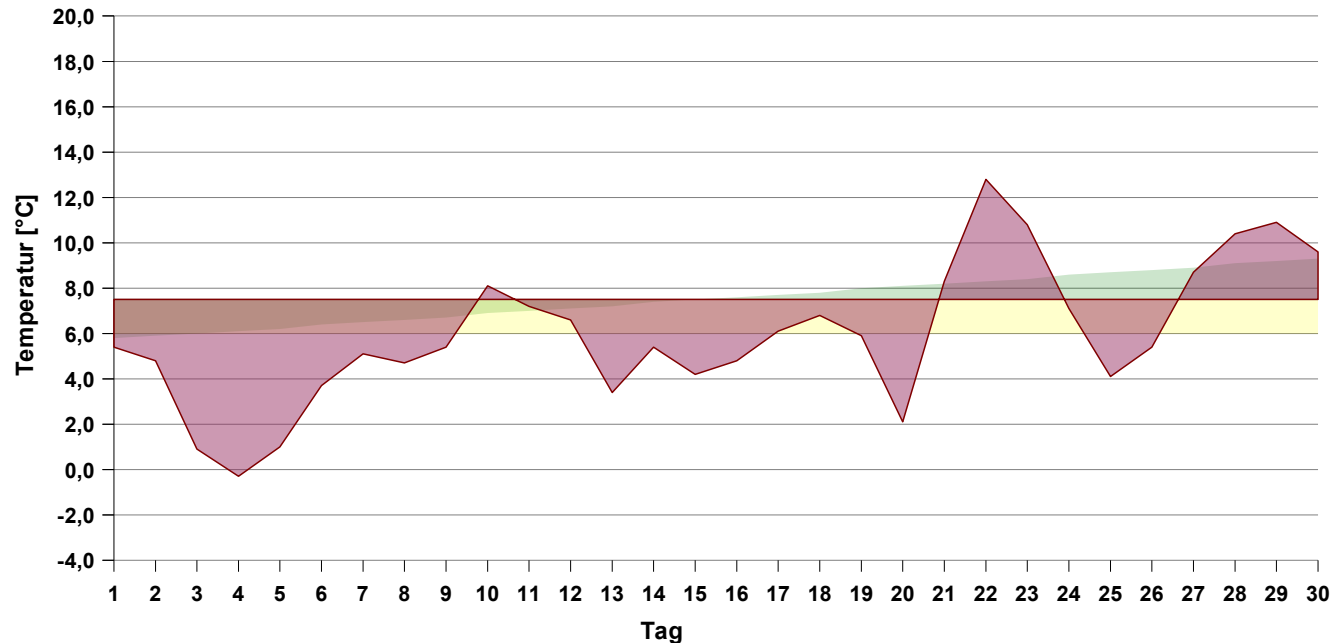
Grau: Langjähriger Monatsmittelwert, Dunkelblau: Aktueller Verlauf, türkis: Aktueller täglicher Niederschlag

Eigenschaft	Wert	Eigenschaft	Wert	Eigenschaft	Wert	Eigenschaft	Wert
Minimal-Temperatur	-5,1 °C	Maximaler Niederschlag 1h	7,0 mm	Anz. Tage mit Niederschlag	17 Tage	Min. Rel. Luftfeuchte	37 %
Maximal-Temperatur	17,4 °C	Maximaler Niederschlag Tag	15,2 mm	Anzahl Tage mit mehr als 1mm	14 Tage	Max. Rel. Luftfeuchte	98 %
Anz. Starkfrosttage	–	Maximaler Niederschlag 24h	24,4 mm	Anzahl Tage mit mehr als 3mm	11 Tage	Min. Luftdruck (NN)	993,5 hPa
Anz. Eistage	1 Tag	Maximale Niederschlagsrate	47,8 mm/h	Anzahl Tage mit mehr als 10mm	3 Tage	Max. Luftdruck (NN)	1029,7 hPa
Anz. Frosttage	15 Tage			Anzahl Tage mit mehr als 20mm	–		

# Klimadaten für Münsingen-Rietheim – 2023

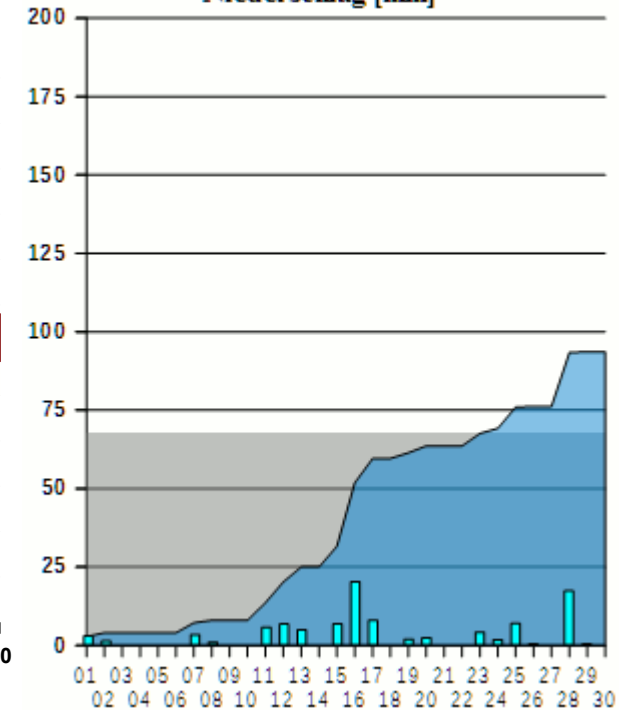
## April

April 2023: Abweichung der Tagesmitteltemperatur vom langjährigen Monatsmittelwert von 7,5 °C



Grün: Theoretischer Normalverlauf, rot: Aktueller Verlauf, gelb: Mittlere Abweichung  $-1,5\text{ °C}$

Niederschlag [mm]



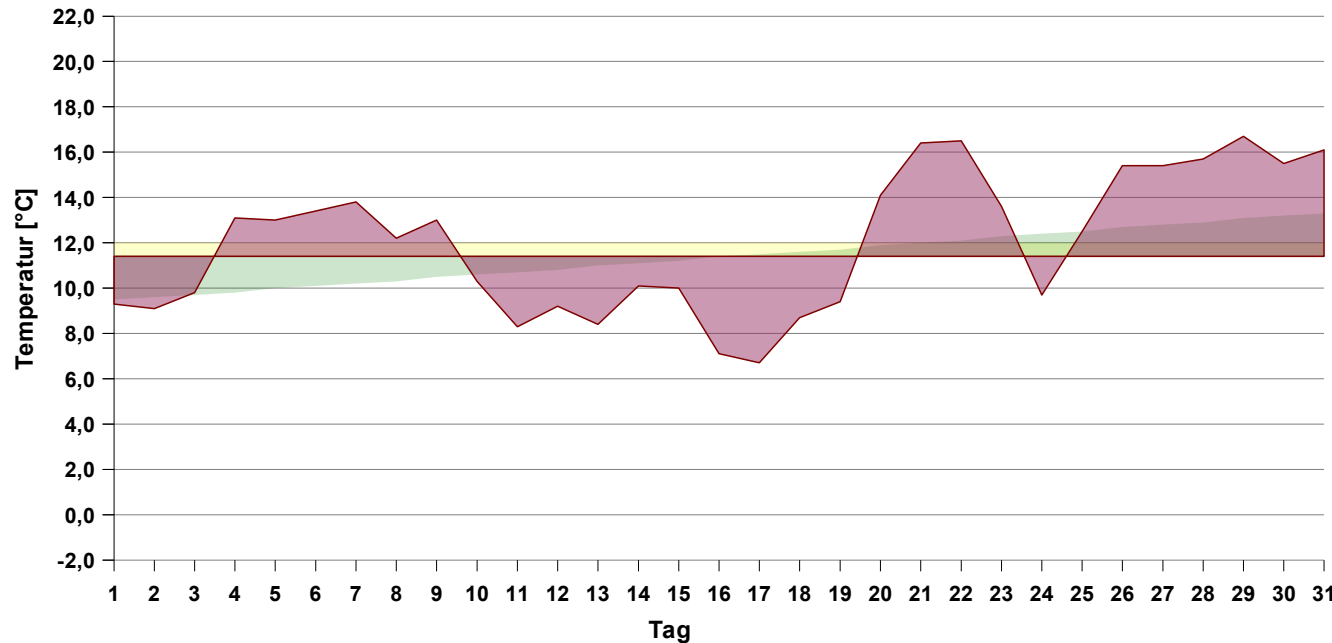
Grau: Langjähriger Monatsmittelwert, Dunkelblau: Aktueller Verlauf, türkis: Aktueller täglicher Niederschlag

Eigenschaft	Wert	Eigenschaft	Wert	Eigenschaft	Wert	Eigenschaft	Wert
Minimal-Temperatur	-5,6 °C	Maximaler Niederschlag 1h	2,8 mm	Anz. Tage mit Niederschlag	18 Tage	Min. Rel. Luftfeuchte	34 %
Maximal-Temperatur	19,3 °C	Maximaler Niederschlag Tag	20,2 mm	Anzahl Tage mit mehr als 1mm	15 Tage	Max. Rel. Luftfeuchte	99 %
Anz. Eistage	–	Maximaler Niederschlag 24h	23,6 mm	Anzahl Tage mit mehr als 3mm	10 Tage	Min. Luftdruck (NN)	1002,0 hPa
Anz. Frosttage	7 Tage	Maximale Niederschlagsrate	25,8 mm/h	Anzahl Tage mit mehr als 10mm	2 Tage	Max. Luftdruck (NN)	1025,7 hPa
Anz. Sommertage	–			Anzahl Tage mit mehr als 20mm	–		

# Klimadaten für Münsingen-Rietheim – 2023

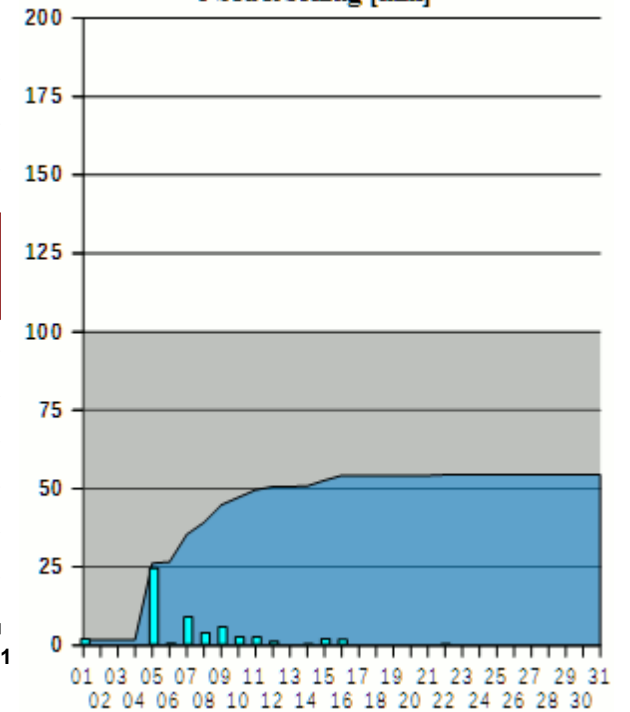
## Mai

Mai 2023: Abweichung der Tagesmitteltemperatur vom langjährigen Monatsmittelwert von 11,4 °C



Grün: Theoretischer Normalverlauf, rot: Aktueller Verlauf, gelb: Mittlere Abweichung +0,6 °C

Niederschlag [mm]



Grau: Langjähriger Monatsmittelwert, Dunkelblau: Aktueller Verlauf, türkis: Aktueller täglicher Niederschlag

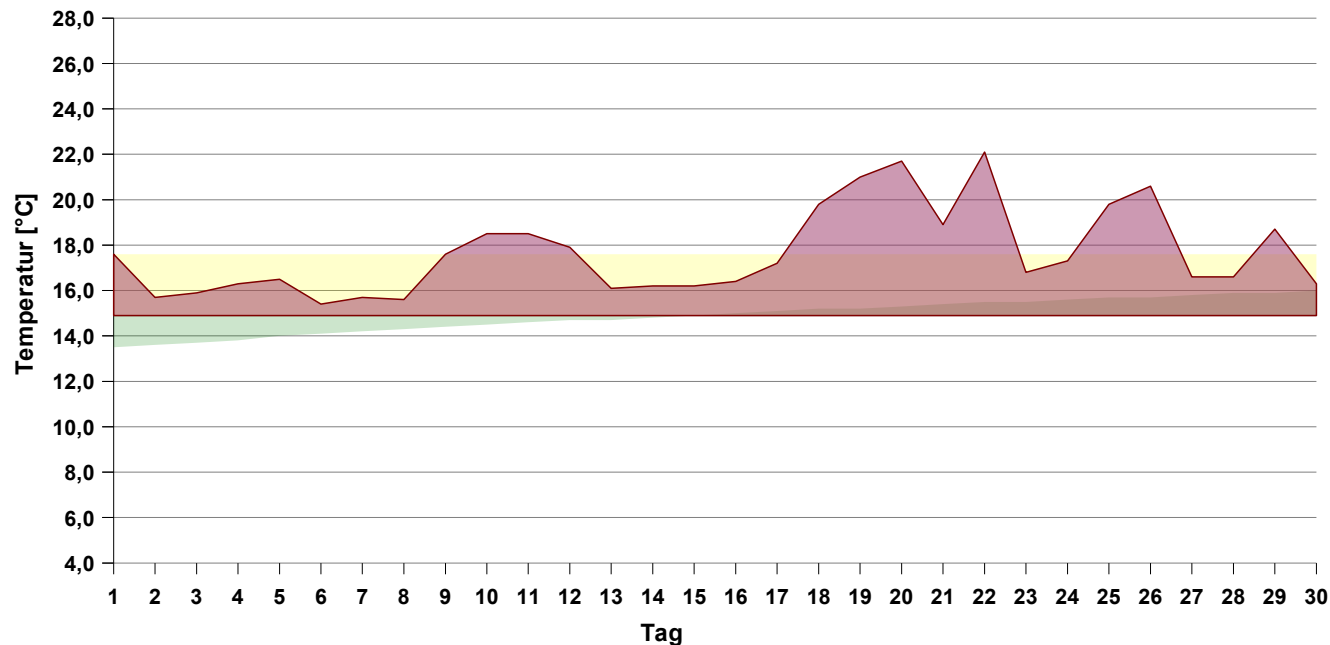
Eigenschaft	Wert	Eigenschaft	Wert	Eigenschaft	Wert	Eigenschaft	Wert
Minimal-Temperatur	2,2 °C	Maximaler Niederschlag 1h	10,4 mm	Anz. Tage mit Niederschlag	13 Tage	Min. Rel. Luftfeuchte	30 %
Maximal-Temperatur	24,1 °C	Maximaler Niederschlag Tag	24,4 mm	Anzahl Tage mit mehr als 1mm	9 Tage	Max. Rel. Luftfeuchte	99 %
Anz. Frosttage	–	Maximaler Niederschlag 24h	24,8 mm	Anzahl Tage mit mehr als 3mm	4 Tage	Min. Luftdruck (NN)	1008,9 hPa
Anz. Sommertage	–	Maximale Niederschlagsrate	88,6 mm/h	Anzahl Tage mit mehr als 10mm	1 Tag	Max. Luftdruck (NN)	1024,6 hPa
Anz. Heiße Tage	–			Anzahl Tage mit mehr als 20mm	1 Tag		



# Klimadaten für Münsingen-Rietheim – 2023

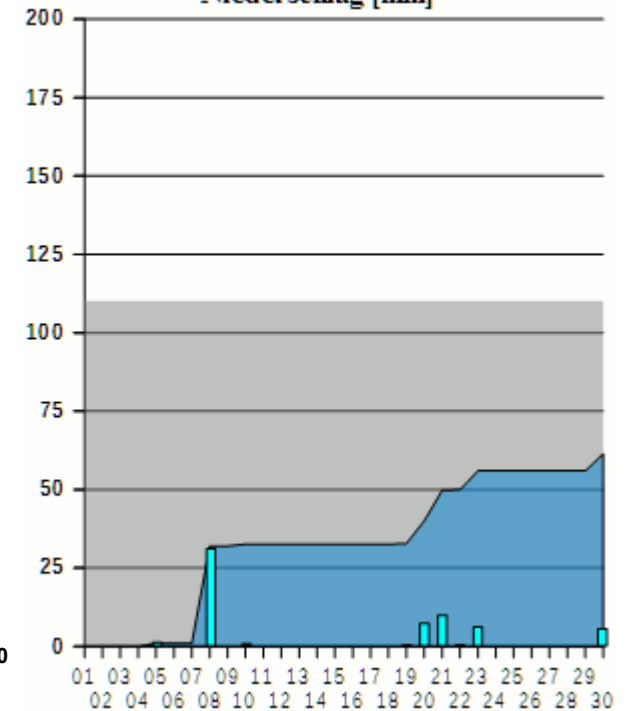
## Juni

**Juni 2023: Abweichung der Tagesmitteltemperatur vom langjährigen Monatsmittelwert von 14,9 °C**



Grün: Theoretischer Normalverlauf, rot: Aktueller Verlauf, gelb: Mittlere Abweichung +2,7 °C

**Niederschlag [mm]**



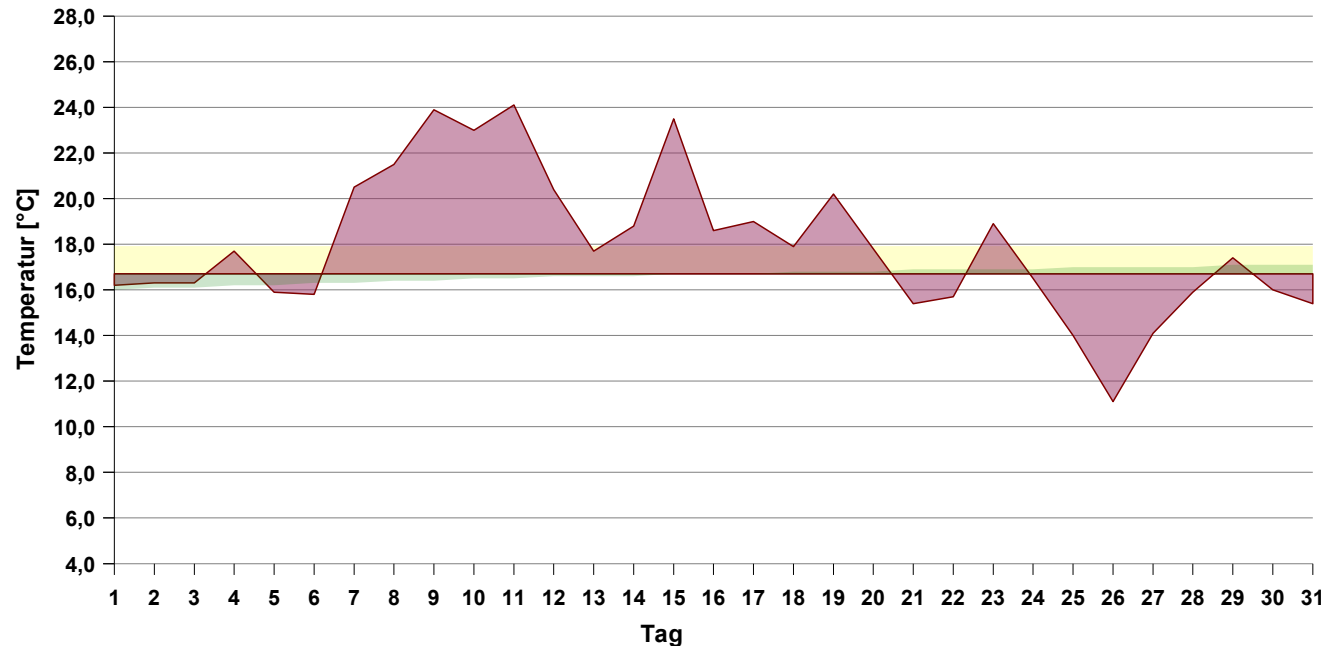
Grau: Langjähriger Monatsmittelwert, Dunkelblau: Aktueller Verlauf, türkis: Aktueller täglicher Niederschlag

Eigenschaft	Wert	Eigenschaft	Wert	Eigenschaft	Wert	Eigenschaft	Wert
Minimal-Temperatur	6,5 °C	Maximaler Niederschlag 1h	18,8 mm	Anz. Tage mit Niederschlag	9 Tage	Min. Rel. Luftfeuchte	29 %
Maximal-Temperatur	29,9 °C	Maximaler Niederschlag Tag	31,0 mm	Anzahl Tage mit mehr als 1mm	5 Tage	Max. Rel. Luftfeuchte	96 %
Anz. Frosttage	–	Maximaler Niederschlag 24h	31,0 mm	Anzahl Tage mit mehr als 3mm	5 Tage	Min. Luftdruck (NN)	1009,1 hPa
Anz. Sommertage	8 Tage	Maximale Niederschlagsrate	123,8 mm/h	Anzahl Tage mit mehr als 10mm	1 Tag	Max. Luftdruck (NN)	1025,3 hPa
Anz. Heiße Tage	–			Anzahl Tage mit mehr als 20mm	1 Tag		

# Klimadaten für Münsingen-Rietheim – 2023

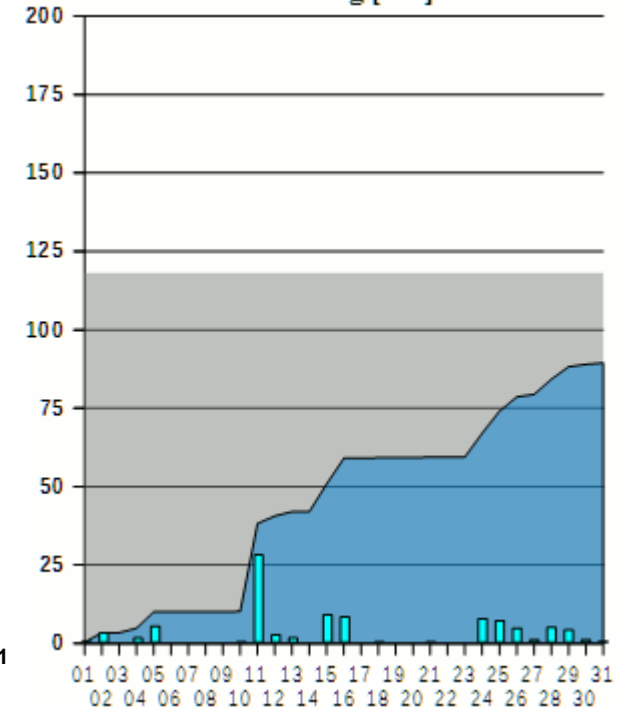
## Juli

**Juli 2023: Abweichung der Tagesmitteltemperatur vom langjährigen Monatsmittelwert von 16,7 °C**



Grün: Theoretischer Normalverlauf, rot: Aktueller Verlauf, gelb: Mittlere Abweichung +1,2 °C

**Niederschlag [mm]**



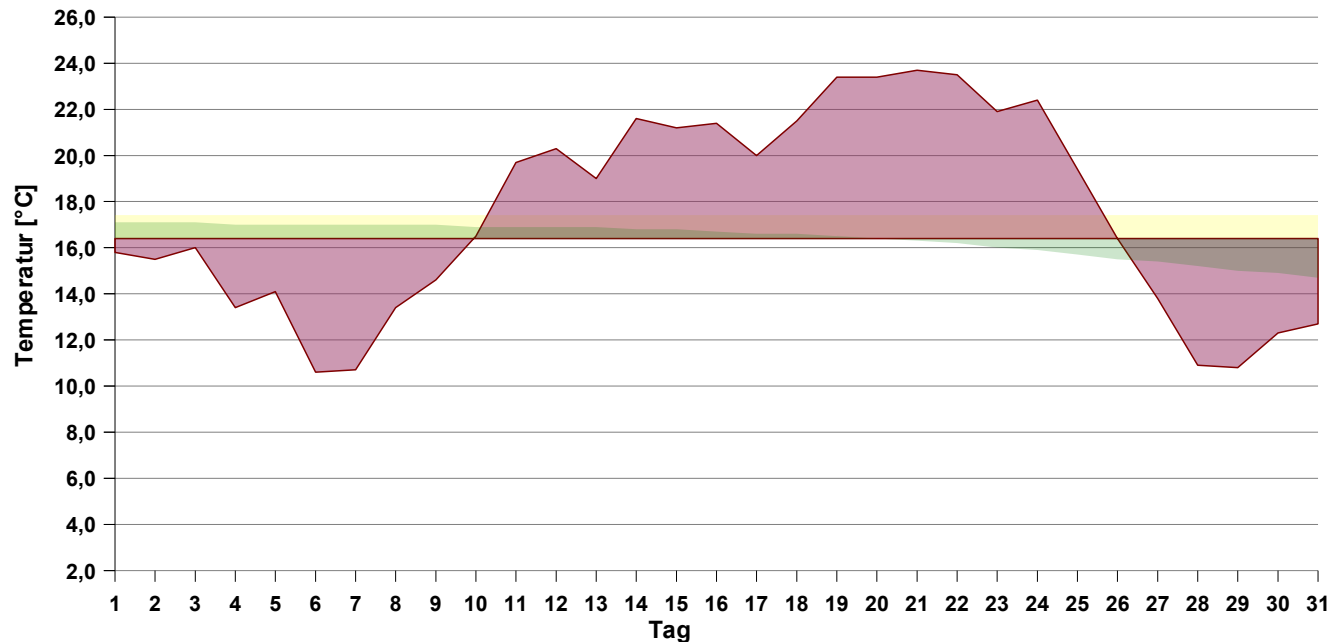
Grau: Langjähriger Monatsmittelwert, Dunkelblau: Aktueller Verlauf, türkis: Aktueller täglicher Niederschlag

Eigenschaft	Wert	Eigenschaft	Wert	Eigenschaft	Wert	Eigenschaft	Wert
Minimal-Temperatur	7,2 °C	Maximaler Niederschlag 1h	23,8 mm	Anz. Tage mit Niederschlag	20 Tage	Min. Rel. Luftfeuchte	23 %
Maximal-Temperatur	33,9 °C	Maximaler Niederschlag Tag	28,0 mm	Anzahl Tage mit mehr als 1mm	13 Tage	Max. Rel. Luftfeuchte	98 %
Anz. Frosttage	–	Maximaler Niederschlag 24h	30,4 mm	Anzahl Tage mit mehr als 3mm	9 Tage	Min. Luftdruck (NN)	1003,5 hPa
Anz. Sommertage	10 Tage	Maximale Niederschlagsrate	245,2 mm/h	Anzahl Tage mit mehr als 10mm	1 Tag	Max. Luftdruck (NN)	1021,2 hPa
Anz. Heiße Tage	3 Tage			Anzahl Tage mit mehr als 20mm	1 Tag		

# Klimadaten für Münsingen-Rietheim – 2023

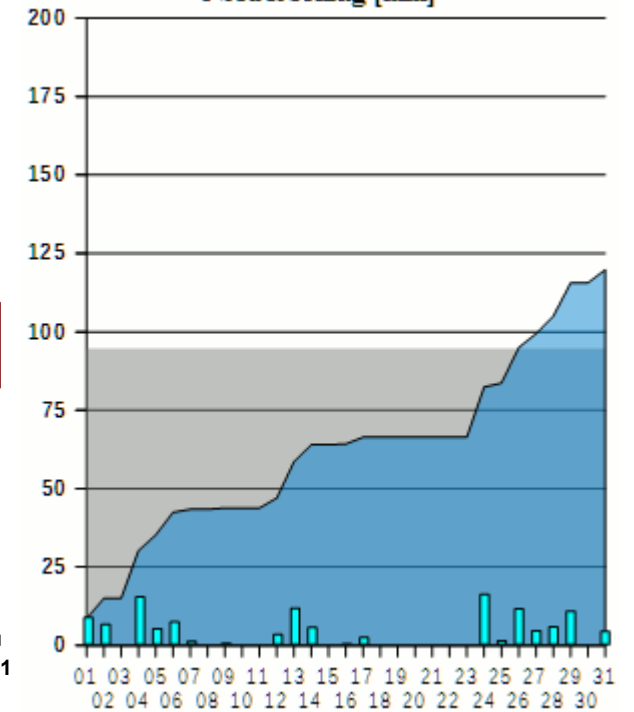
## August

August 2023: Abweichung der Tagesmitteltemperatur vom langjährigen Monatsmittelwert von 16,4 °C



Grün: Theoretischer Normalverlauf, rot: Aktueller Verlauf, gelb: Mittlere Abweichung +1,0 °C

Niederschlag [mm]



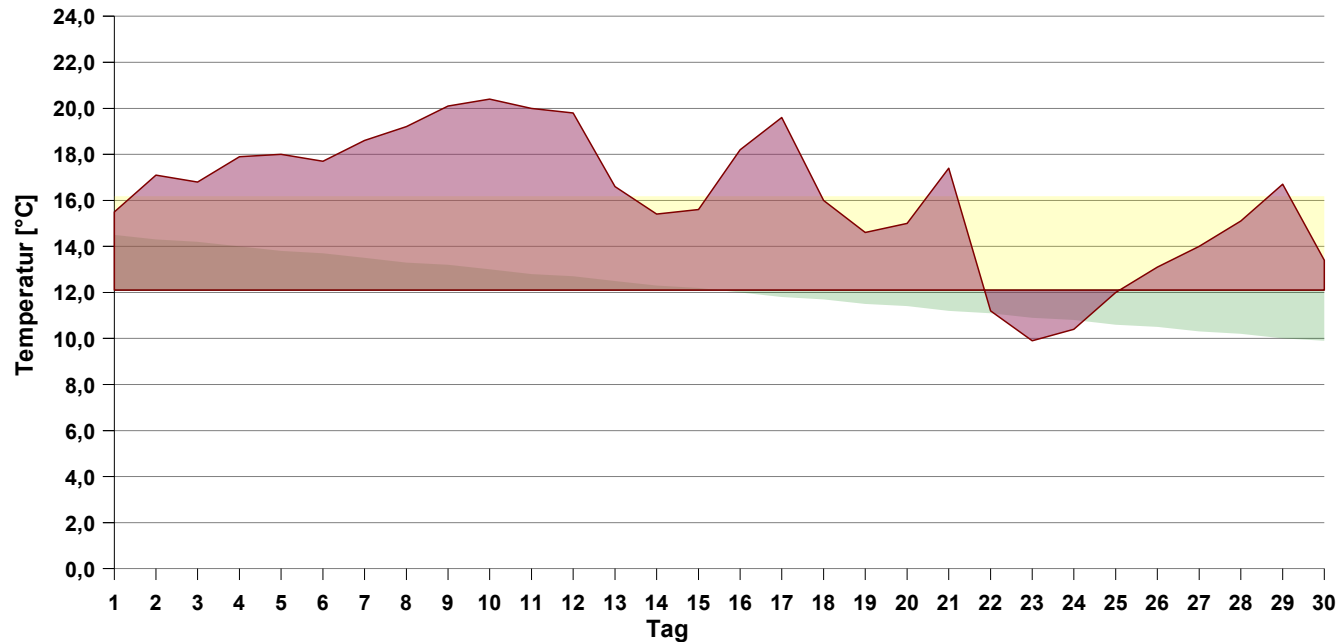
Grau: Langjähriger Monatsmittelwert, Dunkelblau: Aktueller Verlauf, türkis: Aktueller täglicher Niederschlag

Eigenschaft	Wert	Eigenschaft	Wert	Eigenschaft	Wert	Eigenschaft	Wert
Minimal-Temperatur	7,6 °C	Maximaler Niederschlag 1h	13,8 mm	Anz. Tage mit Niederschlag	19 Tage	Min. Rel. Luftfeuchte	37 %
Maximal-Temperatur	31,9 °C	Maximaler Niederschlag Tag	16,0 mm	Anzahl Tage mit mehr als 1mm	16 Tage	Max. Rel. Luftfeuchte	100 %
Anz. Frosttage	–	Maximaler Niederschlag 24h	17,8 mm	Anzahl Tage mit mehr als 3mm	14 Tage	Min. Luftdruck (NN)	997,1 hPa
Anz. Sommertage	14 Tage	Maximale Niederschlagsrate	95,2 mm/h	Anzahl Tage mit mehr als 10mm	5 Tage	Max. Luftdruck (NN)	1021,6 hPa
Anz. Heiße Tage	4 Tage			Anzahl Tage mit mehr als 20mm	–		

# Klimadaten für Münsingen-Rietheim – 2023

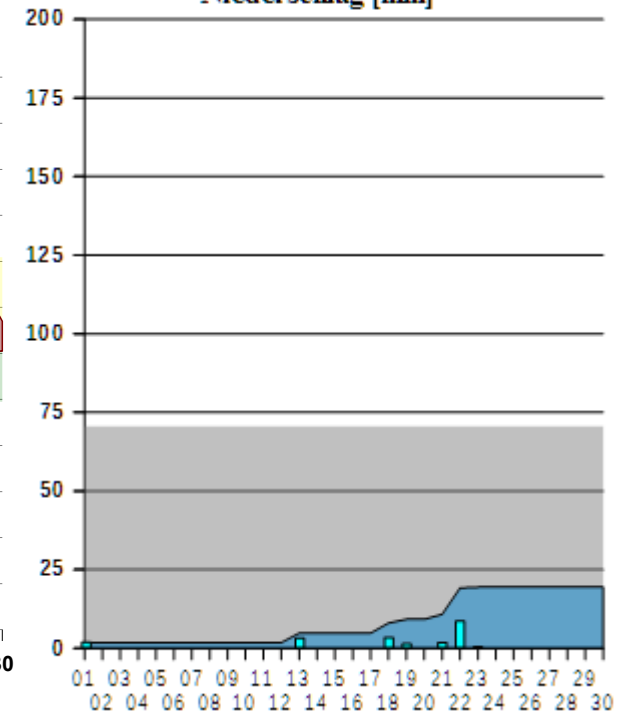
## September

September 2023: Abweichung der Tagesmitteltemperatur vom langjährigen Monatsmittelwert von 12,1 °C



Grün: Theoretischer Normalverlauf, rot: Aktueller Verlauf, gelb: Mittlere Abweichung +4,1°C

Niederschlag [mm]



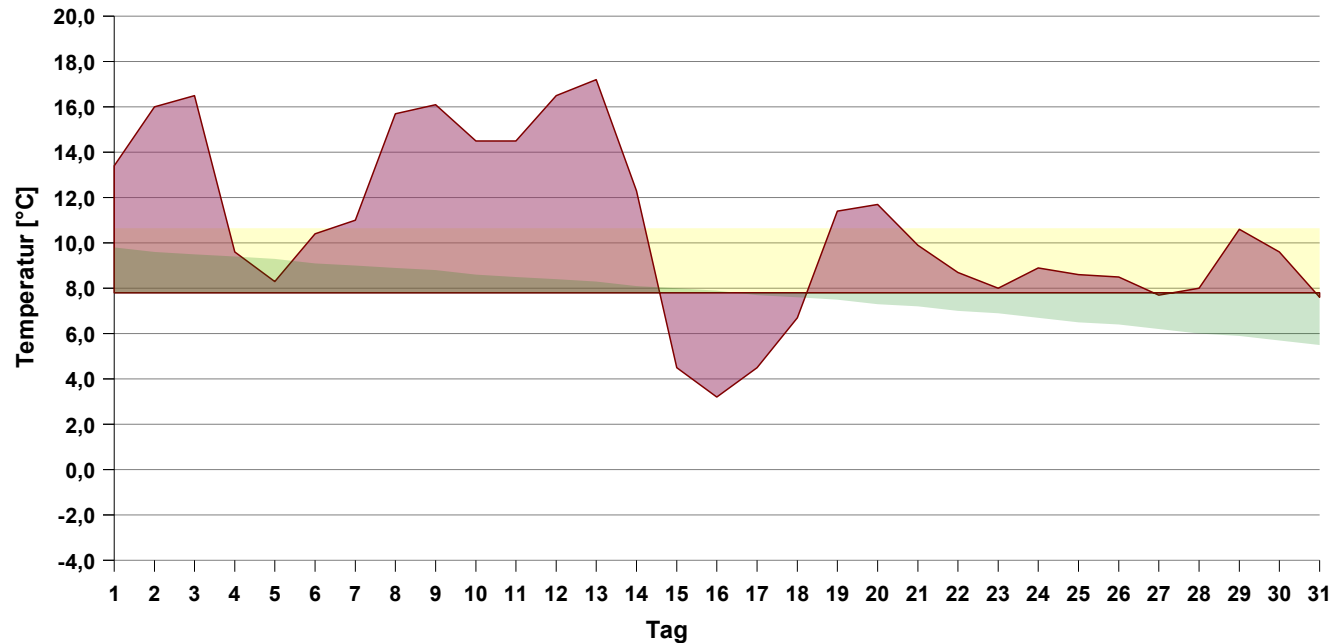
Grau: Langjähriger Monatsmittelwert, Dunkelblau: Aktueller Verlauf, türkis: Aktueller täglicher Niederschlag

Eigenschaft	Wert	Eigenschaft	Wert	Eigenschaft	Wert	Eigenschaft	Wert
Minimal-Temperatur	4,3 °C	Maximaler Niederschlag 1h	1,8 mm	Anz. Tage mit Niederschlag	7 Tage	Min. Rel. Luftfeuchte	34 %
Maximal-Temperatur	28,9 °C	Maximaler Niederschlag Tag	8,4 mm	Anzahl Tage mit mehr als 1mm	6 Tage	Max. Rel. Luftfeuchte	99 %
Anz. Frosttage	–	Maximaler Niederschlag 24h	10,0 mm	Anzahl Tage mit mehr als 3mm	2 Tage	Min. Luftdruck (NN)	998,3 hPa
Anz. Sommertage	12 Tage	Maximale Niederschlagsrate	14,6 mm/h	Anzahl Tage mit mehr als 10mm	–	Max. Luftdruck (NN)	1027,0 hPa
Anz. Heiße Tage	–			Anzahl Tage mit mehr als 20mm	–		

# Klimadaten für Münsingen-Rietheim – 2023

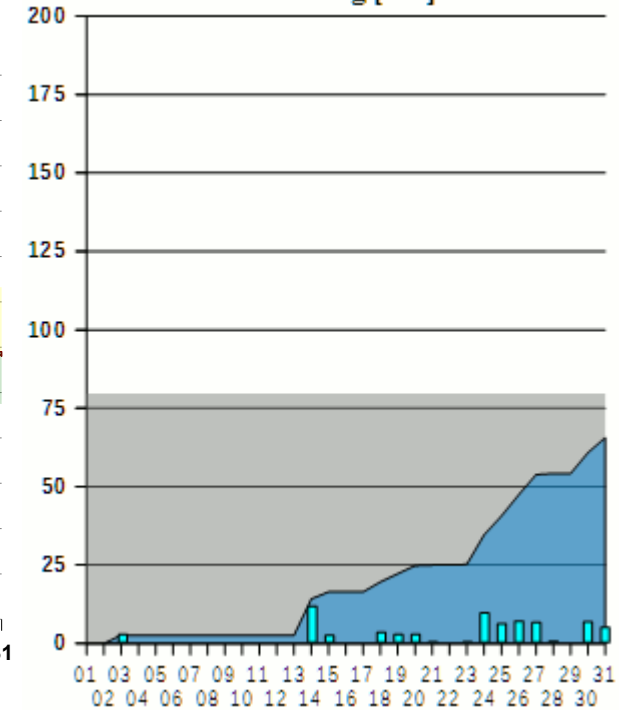
## Oktober

Oktober 2023: Abweichung der Tagesmitteltemperatur vom langjährigen Monatsmittelwert von 7,8 °C



Grün: Theoretischer Normalverlauf, rot: Aktueller Verlauf, gelb: Mittlere Abweichung +2,8 °C

Niederschlag [mm]



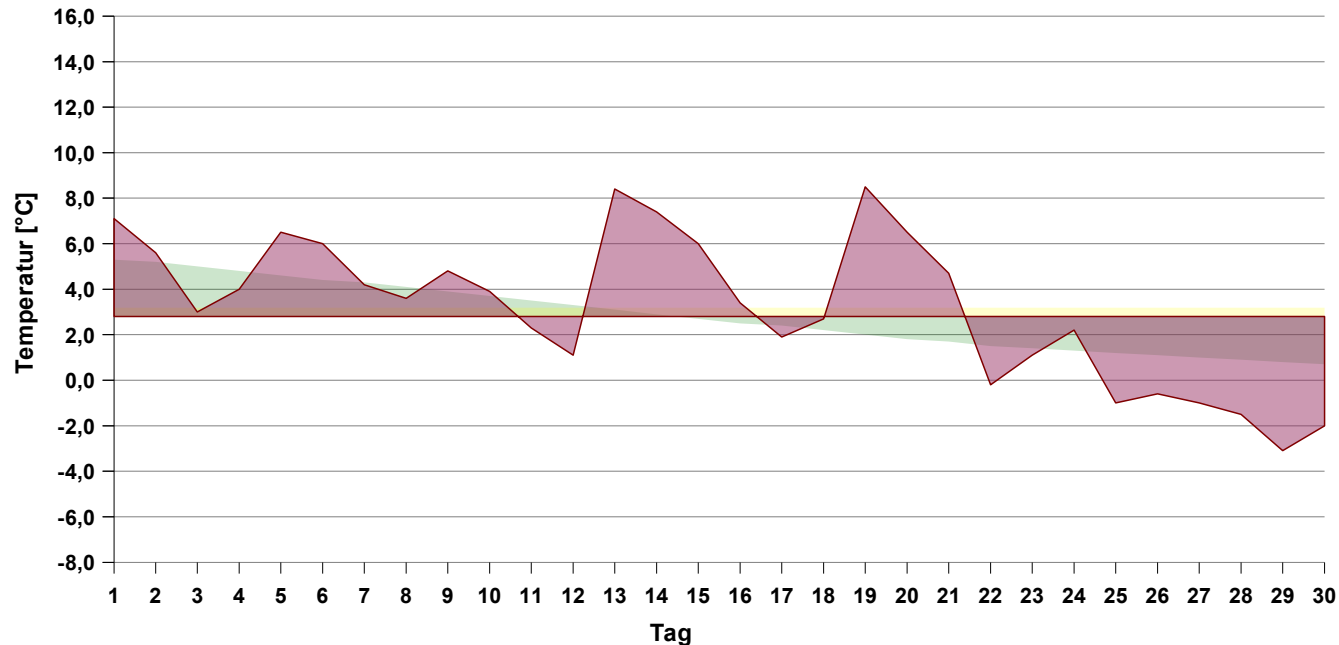
Grau: Langjähriger Monatsmittelwert, Dunkelblau: Aktueller Verlauf, türkis: Aktueller täglicher Niederschlag

Eigenschaft	Wert	Eigenschaft	Wert	Eigenschaft	Wert	Eigenschaft	Wert
Minimal-Temperatur	-1,8 °C	Maximaler Niederschlag 1h	4,6 mm	Anz. Tage mit Niederschlag	15 Tage	Min. Rel. Luftfeuchte	33 %
Maximal-Temperatur	26,3 °C	Maximaler Niederschlag Tag	11,6 mm	Anzahl Tage mit mehr als 1mm	12 Tage	Max. Rel. Luftfeuchte	99 %
Anz. Eistage	–	Maximaler Niederschlag 24h	12,8 mm	Anzahl Tage mit mehr als 3mm	8 Tage	Min. Luftdruck (NN)	977,7 hPa
Anz. Frosttage	2 Tage	Maximale Niederschlagsrate	39,6 mm/h	Anzahl Tage mit mehr als 10mm	1 Tag	Max. Luftdruck (NN)	1028,8 hPa
Anz. Sommertage	3 Tage			Anzahl Tage mit mehr als 20mm	–		

# Klimadaten für Münsingen-Rietheim – 2023

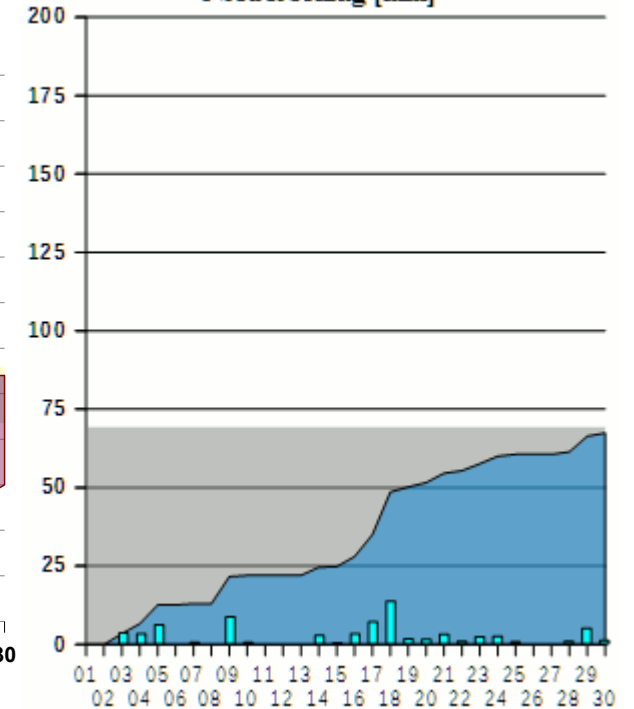
## November

November 2023: Abweichung der Tagesmitteltemperatur vom langjährigen Monatsmittelwert von 2,8 °C



Grün: Theoretischer Normalverlauf, rot: Aktueller Verlauf, gelb: Mittlere Abweichung +0,4 °C

Niederschlag [mm]



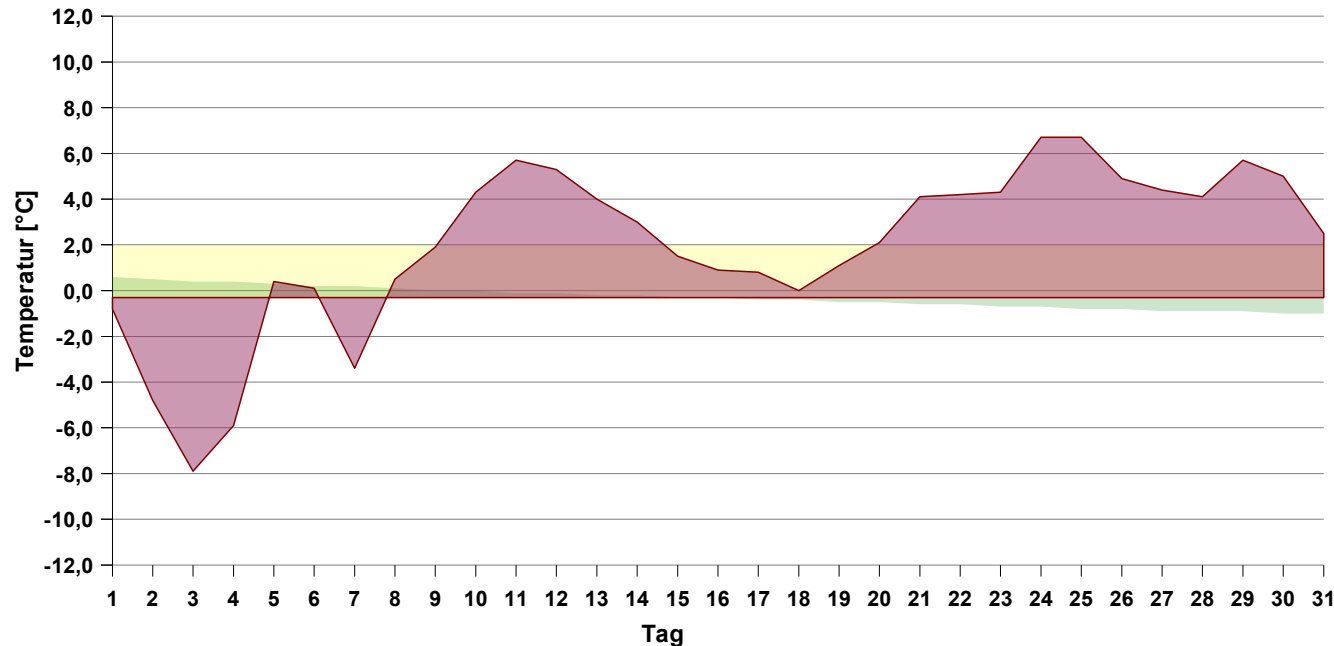
Grau: Langjähriger Monatsmittelwert, Dunkelblau: Aktueller Verlauf, türkis: Aktueller täglicher Niederschlag

Eigenschaft	Wert	Eigenschaft	Wert	Eigenschaft	Wert	Eigenschaft	Wert
Minimal-Temperatur	-6,1 °C	Maximaler Niederschlag 1h	5,2 mm	Anz. Tage mit Niederschlag	27 Tage	Min. Rel. Luftfeuchte	72 %
Maximal-Temperatur	11,9 °C	Maximaler Niederschlag Tag	25,2 mm	Anzahl Tage mit mehr als 1mm	23 Tage	Max. Rel. Luftfeuchte	100 %
Anz. Starkfrosttage	–	Maximaler Niederschlag 24h	40,6 mm	Anzahl Tage mit mehr als 3mm	14 Tage	Min. Luftdruck (NN)	981,0 hPa
Anz. Eistage	1 Tag	Maximale Niederschlagsrate	26,8 mm/h	Anzahl Tage mit mehr als 10mm	7 Tage	Max. Luftdruck (NN)	1030,2 hPa
Anz. Frosttage	12 Tage			Anzahl Tage mit mehr als 20mm	2 Tage		

# Klimadaten für Münsingen-Rietheim – 2023

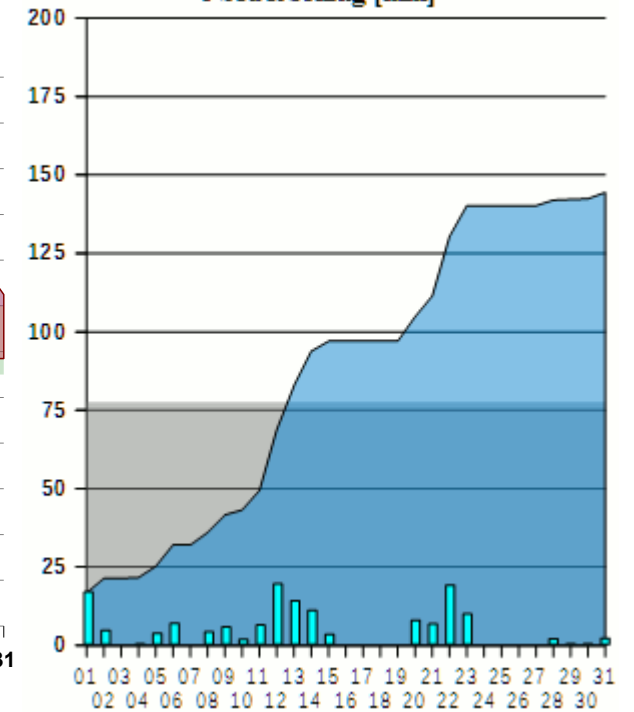
## Dezember

Dezember 2023: Abweichung der Tagesmitteltemperatur vom langjährigen Monatsmittelwert von -0,3 °C



Grün: Theoretischer Normalverlauf, rot: Aktueller Verlauf, gelb: Mittlere Abweichung +2,3 °C

Niederschlag [mm]



Grau: Langjähriger Monatsmittelwert, Dunkelblau: Aktueller Verlauf, türkis: Aktueller täglicher Niederschlag

Eigenschaft	Wert	Eigenschaft	Wert	Eigenschaft	Wert	Eigenschaft	Wert
Minimal-Temperatur	-11,5 °C	Maximaler Niederschlag 1h	5,8 mm	Anz. Tage mit Niederschlag	21 Tage	Min. Rel. Luftfeuchte	45 %
Maximal-Temperatur	9,2 °C	Maximaler Niederschlag Tag	19,4 mm	Anzahl Tage mit mehr als 1mm	18 Tage	Max. Rel. Luftfeuchte	100 %
Anz. Starkfrosttage	2 Tage	Maximaler Niederschlag 24h	23,6 mm	Anzahl Tage mit mehr als 3mm	15 Tage	Min. Luftdruck (NN)	999,3 hPa
Anz. Eistage	3 Tage	Maximale Niederschlagsrate	39,6 mm/h	Anzahl Tage mit mehr als 10mm	5 Tage	Max. Luftdruck (NN)	1043,7 hPa
Anz. Frosttage	13 Tage			Anzahl Tage mit mehr als 20mm	–		

# Klimadaten für Münsingen-Rietheim – 2023

## Bemerkungen zu den Daten

- **Die Wetterstation Rietheim-Lichse ist eine private Einrichtung.**
- Die Daten werden so sorgfältig wie möglich ermittelt und aufgezeichnet, dennoch handelt es sich bei der Wetterstation Rietheim-Lichse nicht um eine dem internationalen Standard entsprechende Meßstation: Nicht alle Vorgaben können hier eingehalten werden und daher sind die Daten nicht im rechtlichen Sinne verwertbar.
- Meßhardware: Davis © Vantage Pro2; Software: Im wesentlichen eigene Produkte; Dokumente und Diagramme: LibreOffice.
- Klimahütte: Eigenbau, permanente Entlüftung, Regenschirm im Winter bei Bedarf (Schneefall) beheizt.
- Windmesser am Dachgiebel, etwa 1 Meter oberhalb vom Dachfirst.
- Für die angegebenen „Langjährigen Mittelwerte“ wurden zum Teil historische und aktuelle Messwerte einiger umliegender Stationen berücksichtigt, es handelt sich um einen Mix aus eigenen und hypothetischen, rein rechnerischen Werten.
- Effektive Windrichtung: Die Richtung, in der ein virtuelles Luftmolekül nach dem Betrachtungsintervall bezogen zum Ausgangspunkt steht.
- Maximale Regenrate: Zu berücksichtigen ist, daß bei Schneefall wegen der Abtaudauer keine echte Regenrate gemessen werden kann.
- Schnee: Wenn mindestens etwa 50% der Landfläche unter Schnee liegen ist hier von „Geschlossener Schneedecke“ die Rede. Bei geringerer Bedeckung heißt es „Reste“ (100%ig geschlossene Schneedecken gibt es äußerst selten, da insbesondere an Südhängen der Boden immer sehr schnell wieder frei wird).

## Sonstiges

Weitere umfangreiche Daten und Informationen, auch eine detaillierte Beschreibung der Meßstation im Web:

[www.wetterstation-rietheim-lichse.de](http://www.wetterstation-rietheim-lichse.de)

## Kontakt

Bei Anfragen, Kritik, Verbesserungsvorschlägen etc. oder bei Bedarf nach zusätzlichen Daten oder Informationen bitte einfach melden per E-Mail:

▶ [uwe-deppe@web.de](mailto:uwe-deppe@web.de)