

Klimadaten für Münsingen-Rietheim – 2016

► Jahresdaten

Zusammenfassung

Mittlere Temperatur (Normal ca. 6,9 °C)	7,9 °C
Höchsttemperatur	31,0 °C
Tiefsttemperatur	-11,5 °C
Mittlere relative Luftfeuchte	85 %
Höchste relative Luftfeuchte	100 %
Niedrigste relative Luftfeuchte	31 %
Mittlerer Luftdruck (NN)	1017 hPa
Höchster Luftdruck (NN)	1046 hPa
Niedrigster Luftdruck (NN)	987 hPa
Mittlere Windgeschwindigkeit	3,6 km/h
Höchste Windgeschwindigkeit (Böen)	56 km/h
Effektive Windrichtung	Süd-Südwest
Summe Niederschlag (Normal ca. 926 mm)	872 mm
Tage mit geschlossener Schneedecke	49
Mittlere Schneehöhe an o.g. Tagen	6 cm
Maximale Schneehöhe	24 cm

Die wesentlichen Daten im Überblick



Wetterstation Rietheim-Lichse in Münsingen-Rietheim, 750m NN

Klimadaten für Münsingen-Rietheim – 2016

Charakteristik

Das Jahr 2016 lag bei der Durchschnittstemperatur mit 7,9°C exakt auf dem bisherigen Mittelwert der Wetterstation Rietheim aus den letzten 12 Jahren (seit 2005) und damit genau ein Grad oberhalb des Langjährigen Mittels aus dem Intervall 1961 bis 1990. Schnee gab es in diesem Jahr zudem nur sehr wenig, nur an 49 Tagen bildete sich eine meist dünne geschlossene Schneedecke.

Neue Hitzerekorde gab es diesmal zwar nicht, aber auch in der anderen Richtung verlief es bei den wenigen Starkfrostdagen recht unspektakulär. Mit 119 lag die Anzahl der Frosttage im Trend der letzten Jahre, ebenso die Anzahl der Sommertage mit 33 und die der Heißen Tage mit 4. Dagegen fiel die Anzahl der Eis- (19) und der Starkfrostdage (4) selbst bei diesem Vergleich sehr gering aus.

Trotzdem konnte auch das Jahr 2016 einen neuen Rekordwert für die Statistik der Wetterstation Rietheim beisteuern: Höhere Werte als den im Dezember gemessenen Luftdruck von 1045,7hPa gab es bisher nicht! Für die Statistik sei noch erwähnt, das auch in diesem Jahr Weihnachten wieder grün und sehr mild verlief.

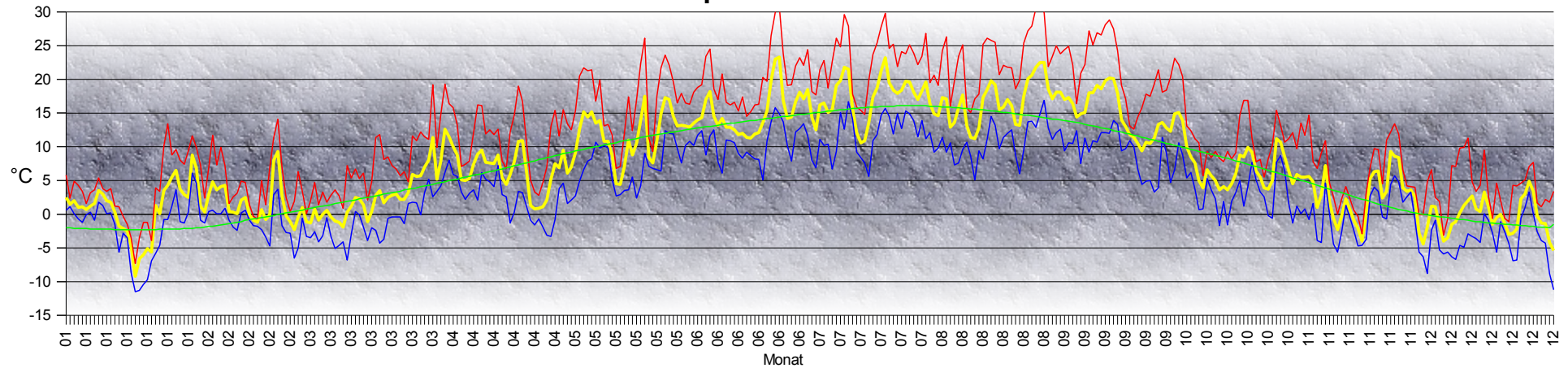
Besonders großen Temperaturüberschuss brachten diesmal die Monate Januar, Februar und September. Ein wenig zu kühl blieb nur der November, die restlichen Monate waren dagegen etwas zu warm oder lagen nahe ihres Erwartungswertes.

Im Januar ergab sich mit 24 cm die höchste Schneedecke dieses Jahres. Die Niederschläge brachten in der ersten Hälfte des Jahres mit Ausnahme des März einen deutlichen Überschuss, danach brachten dann aber alle weiteren Monate bis auf den November jeweils ein meist deutliches Defizit. Damit blieb insgesamt – erst zum zweiten Mal seit 2005 – am Ende ein Defizit (-6%) zum Langjährigen Mittelwert der o. g. Referenzperiode. Besonders erwähnenswert sind hier der Dezember mit nur 9mm Niederschlag – im Übrigen als Regen – sowie die Monate August und September, die ebenfalls außergewöhnlich trocken blieben. Besonders heftigen Regen gab es in diesem Jahr eigentlich nicht, nur Ende Juni fielen einmal etwas mehr als 50mm in 24 Stunden. Nennenswerten Niederschlag mit mehr als 1 Liter/qm gab es in diesem Jahr an 133 Tagen.

Der Wind wehte im Mittel mit 3,6 km/h, das entspricht etwa dem Durchschnitt der letzten Jahre. Windgeschwindigkeiten über 50 km/h gab es äußerst selten, die stärkste Windböe trat im Februar auf: 56 km/h.

Klimadaten für Münsingen-Rietheim – 2016

Temperaturverlauf



Gelb: Aktuelle Tagesmittelwerte, rot: Tageshöchstwerte, blau: Tagesniedrigste, grün: Theoretischer Normalverlauf

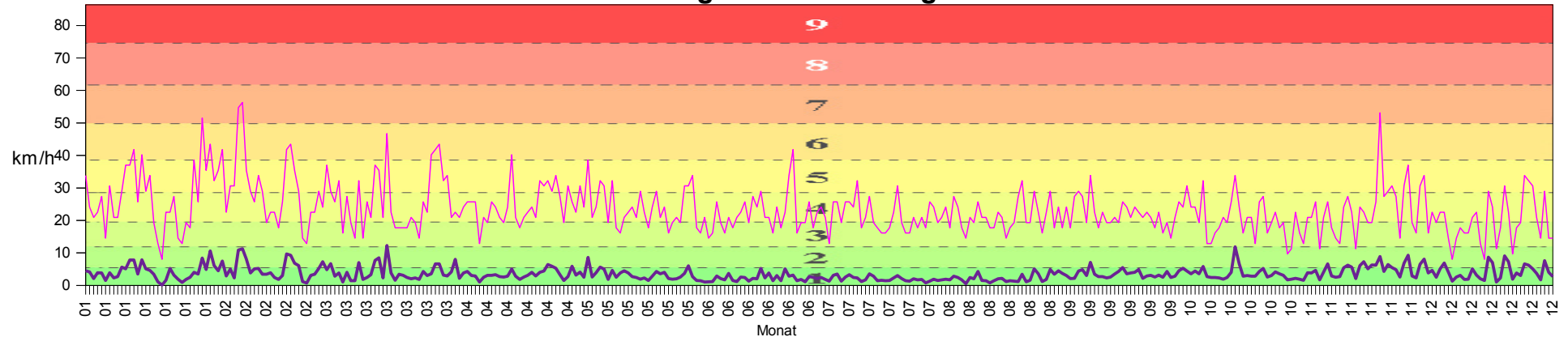
Temperatur

Monat	Mittelwert	Eigenschaft	Wert	Datum	Uhrzeit
Januar	0,3 (-2,2) °C	Jahresmittel	7,9 (6,9) °C		
Februar	1,9 (-0,9) °C	Minimum	-11,5 °C	18. Jan	18:05
März	2,2 (2,5) °C	Maximum	31,0 °C	24. Jun	15:40
April	6,6 (6,4) °C	Mittleres tägliches Minimum	3,8 °C		
Mai	11,2 (10,6) °C	Mittleres tägliches Maximum	12,6 °C		
Juni	14,9 (13,6) °C	Geringste Tagesschwankung	0,8 K	26. Nov	
Juli	17,3 (15,7) °C	Größte Tagesschwankung	18,1 K	21. Mai	
August	16,7 (15,2) °C	Mittlere Tagesschwankung	8,8 K		
September	15,0 (12,3) °C	Anzahl Starkfrosttage (Tmin ≤ -10°C)	4 Tage		
Oktober	6,7 (7,7) °C	Anzahl Eistage (Tmax < 0°C)	19 Tage		
November	2,4 (2,2) °C	Anzahl Frosttage (Tmin < 0°C)	119 Tage		
Dezember	-0,2 (-1,2) °C	Anzahl Sommertage (Tmax ≥ 25°C)	33 Tage		
		Anzahl Heiße Tage (Tmax ≥ 30°C)	4 Tage		

(In Klammern: Langjährige Mittelwerte)

Klimadaten für Münsingen-Rietheim – 2016

Windgeschwindigkeit



Pink: Tägliche Maximalböen, lila: Tagesmittelwerte; farbliche Staffelung: 1 bis 9 Beaufort

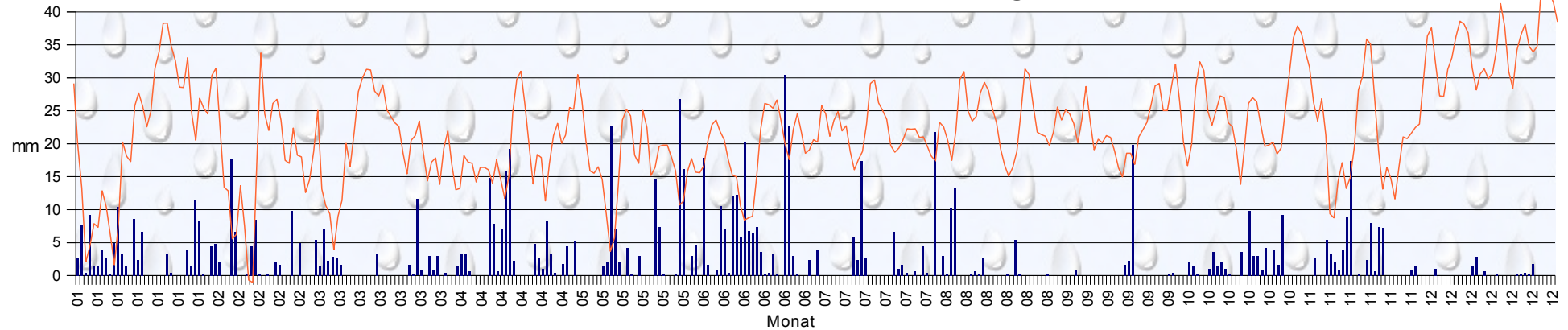
Wind

Monat	Mittelwert	Effekt. Richtung	Maximal-Böe	Eigenschaft	Wert	Datum	Uhrzeit
Januar	3,8 km/h	Süd-Südwest	51,5 km/h (7)	Mittlere Geschwindigkeit	3,6 km/h		
Februar	5,3 km/h	Südwest	56,3 km/h (7)	Effektive Richtung	Süd-Südwest		
März	3,9 km/h	Südost	46,7 km/h (6)	Maximal-Geschwindigkeit	56,3 km/h (7)	09. Feb	19:05
April	3,5 km/h	West-Südwest	40,2 km/h (6)	Anteile Beaufort 0	27,7 %		
Mai	3,5 km/h	Ost-Nordost	38,6 km/h (5)	Anteile Beaufort 1	48,0 %		
Juni	2,2 km/h	Südwest	41,8 km/h (6)	Anteile Beaufort 2	21,6 %		
Juli	2,0 km/h	Nordwest	32,2 km/h (5)	Anteile Beaufort 3	2,6 %		
August	2,3 km/h	Nord-Nordost	32,2 km/h (5)	Anteile Beaufort 4	0,1 %		
September	3,5 km/h	Nordost	33,8 km/h (5)	Anteile aus Süd--Südwest	19,4 %		
Oktober	3,5 km/h	Südost	33,8 km/h (5)	Anteile aus Ost-Südost	15,0 %		
November	5,1 km/h	Süd	53,1 km/h (7)	Anteile aus Nord-Nordwest	9,8 %		
Dezember	4,1 km/h	Süd-Südost	33,8 km/h (5)	Anteile aus Südwest	9,2 %		
				Anteile aus Südost	7,9 %		
				Anteile aus West-Südwest	7,2 %		

(Werte in Klammern: Beaufort)

Klimadaten für Münsingen-Rietheim – 2016

Luftdruck/Niederschlag



Blau: Tägliche Niederschlagsmenge, orange: Luftdruckverlauf

Niederschlag

Monat	Gesamtmenge	Eigenschaft	Wert	Datum	Uhrzeit
Januar	96 (67) mm	Gesamtmenge	872 (926) mm		
Februar	73 (62) mm	Maximum in 1 Stunde	17,8 mm	24. Jun	00:00
März	42 (58) mm	Maximum an 1 Tag	30,4 mm	24. Jun	
April	98 (75) mm	Maximum in 24 Stunden	53,0 mm	25. Jun	
Mai	117 (87) mm	Maximale Rate	148 mm/h	11. Jul	15:40
Juni	182 (121) mm	Anz. Tage mit Niederschlag	187 Tage		
Juli	69 (96) mm	Anz. Tage mit mehr als 1mm	133 Tage		
August	36 (100) mm	Anz. Tage mit mehr als 3 mm	82 Tage		
September	25 (66) mm	Anz. Tage mit mehr als 10mm	24 Tage		
Oktober	52 (60) mm	Anz. Tage mit mehr als 20mm	6 Tage		
November	72 (71) mm				
Dezember	9 (62) mm				

(In Klammern: Langjährige Mittelwerte)

Klimadaten für Münsingen-Rietheim – 2016

Schnee

Monat	Schneedecke an	Mittl. Höhe ¹⁾	Maximum	Eigenschaft	Wert	Datum
Januar	20 Tagen	10 cm	24 cm	Anz. Tage mit Schneedecke	49 Tage	
Februar	10 Tagen	4 cm	6 cm	Maximale Schneehöhe	24 cm	17. Jan
März	9 Tagen	5 cm	7 cm	Anz. Tage mit Schneeresten	23 Tage	
April	4 Tagen	2 cm	3 cm	Insgesamt Schneetage	72 Tage	
November	6 Tagen	2 cm	3 cm			
Dezember	–	–	–			

1) Berechnet auf Basis Anzahl der Tage mit Schneedecke

Luftdruck

Eigenschaft	Wert	Datum	Uhrzeit
Mittlerer Luftdruck	1017,0 hPa		
Niedrigster Luftdruck	987,3 hPa	13. Feb	21:55
Höchster Luftdruck	1045,7 hPa	27. Dez	21:55
Größter Anstieg in 24 Stunden	26,6 hPa	16. Feb	
Größter Abfall in 24 Stunden	-20,1 hPa	02. Mar	

(alle Werte umgerechnet auf NN)

Relative Luftfeuchtigkeit

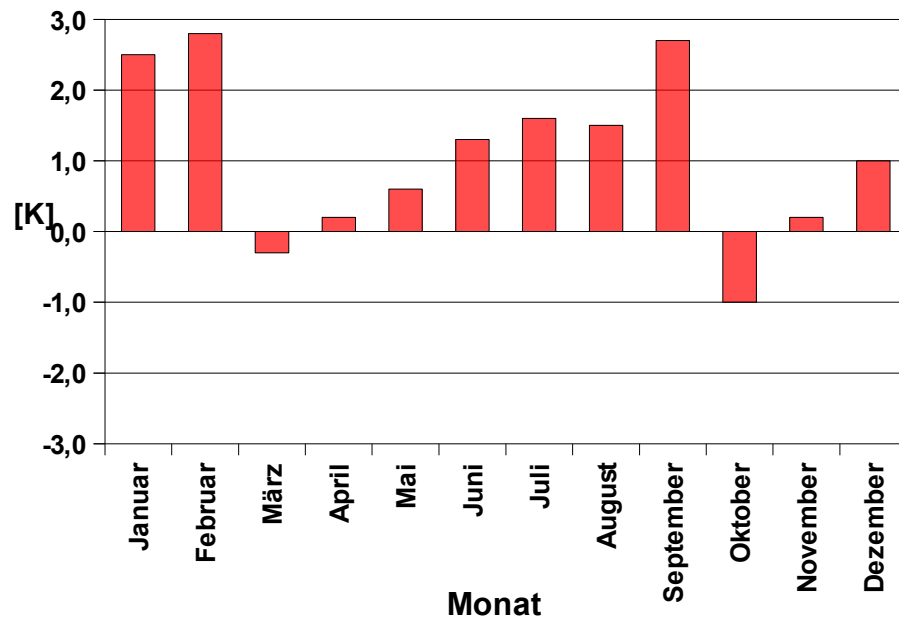
Monat	Mittelwert	Monat	Mittelwert	Eigenschaft	Wert	Datum	Uhrzeit
Januar	92,1 %	Juli	77,9 %	Mittlere Relative Feuchte	84,6 %		
Februar	87,9 %	August	76,8 %	Geringste Relative Feuchte	31 %	01. Dez	11:05
März	84,5 %	September	77,8 %	Geringste mittl. Rel. Feuchte / Tag	58,5 %	21. Apr	
April	81,6 %	Oktober	89,8 %	Höchste mittl. Rel. Feuchte / Tag	99,5 %	25. Nov	
Mai	79,7 %	November	91,6 %	Höchste Relative Feuchte (100%) wurde an 36 Tagen erreicht ¹⁾			
Juni	84,4 %	Dezember	91,5 %				

¹⁾ Neuer Temp-/Hum Sensor erreicht häufiger 100%

Klimadaten für Münsingen-Rietheim – 2016

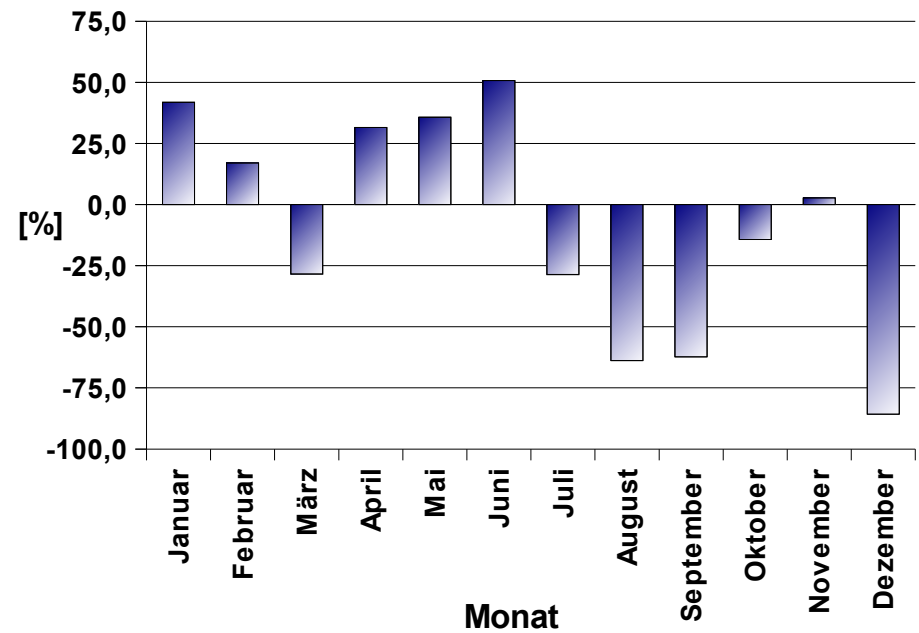
Ergänzende Diagramme

Temperaturabweichung



Abweichung der mittleren Monatstemperatur von den langjährigen Mittelwerten

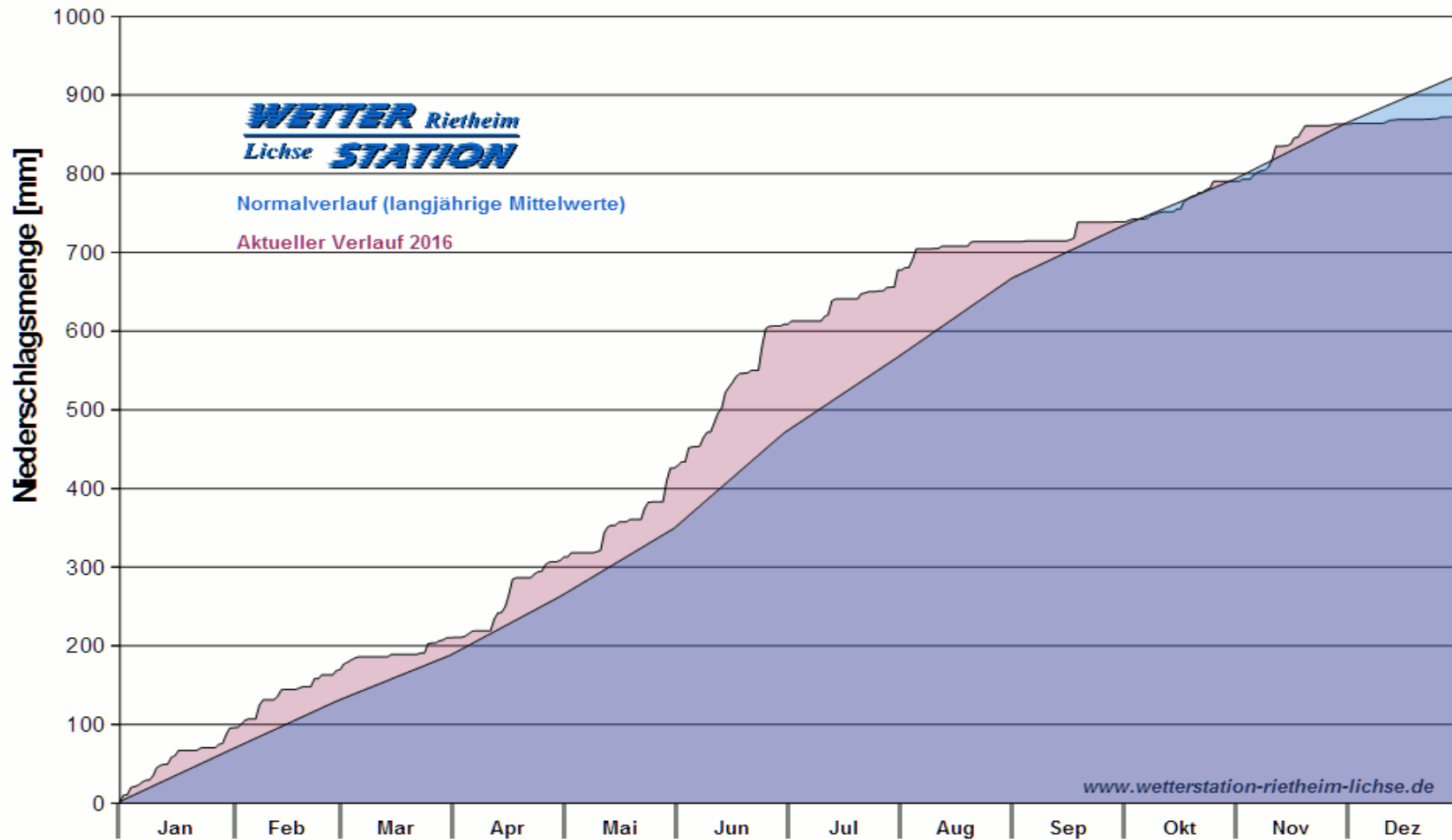
Niederschlagsabweichung



Abweichung der monatlichen Niederschlagsmenge von den langjährigen Mittelwerten

Klimadaten für Münsingen-Rietheim – 2016

Niederschlagsverlauf 2016



Zeilicher Verlauf der Niederschlagsmenge über das Jahr (rosa) im Vergleich zum rechnerischen Normalverlauf (blau)

Klimadaten für Münsingen-Rietheim – 2016

Tag	1.	2.	3.	4.	5.	6.	7.	8.	9.	10.	11.	12.	13.	14.	15.	16.	17.	18.	19.	20.	21.	22.	23.	24.	25.	26.	27.	28.	29.	30.	31.		
Jan	3	2	2	1	1	1	1	2	4	3	2	2	0	-2	-2	-3	-5	-9	-7	-6	-5	-6	1	0	4	4	6	7	4	3	3		
Feb	9	7	1	0	3	5	4	4	4	0	0	0	2	3	0	-1	-1	1	-1	0	6	9	3	0	-1	-2	0	1	-1				
Mar	-1	1	-1	0	1	0	-1	-1	-2	0	1	3	2	1	-1	0	3	4	2	3	3	3	2	2	3	6	6	6	7	8	11		
Apr	5	8	13	12	10	9	5	5	5	7	9	10	8	8	8	9	5	4	6	8	11	11	6	1	1	1	1	2	5	8			
Mai	7	10	6	7	9	13	15	14	15	14	14	11	11	9	5	4	7	11	9	11	14	18	8	8	11	15	17	17	15	13	13		
Jun	13	13	14	14	14	17	18	15	13	14	13	13	13	12	12	11	11	12	12	14	15	20	23	23	17	14	14	17	18	17			
Jul	19	14	13	16	17	15	16	19	20	22	22	16	12	11	11	14	17	19	21	23	20	18	18	18	20	20	18	17	18	20	16		
Aug	15	15	17	17	13	14	16	18	13	11	11	13	17	19	20	19	16	16	17	16	13	13	18	20	21	22	23	23	19	17	18		
Sep	18	17	17	16	14	15	15	18	18	19	19	20	20	20	18	14	13	12	11	11	9	11	11	11	13	14	13	12	15	15			
Okt	14	10	9	8	5	4	7	6	5	4	4	4	5	6	9	9	10	9	6	6	4	4	5	11	11	9	7	5	6	6	6		
Nov	6	5	1	3	7	2	-1	-2	0	2	1	-1	-2	-4	0	5	6	6	2	3	9	9	8	4	3	4	3	-3	-4	-2			
Dez	1	1	-2	-4	-4	-2	-1	0	1	2	3	1	0	3	1	-2	-1	0	-1	-3	-3	-2	2	3	5	3	0	-1	-1	-4	-5		

Mittlere Tagestemperaturen in °C

Tag	1.	2.	3.	4.	5.	6.	7.	8.	9.	10.	11.	12.	13.	14.	15.	16.	17.	18.	19.	20.	21.	22.	23.	24.	25.	26.	27.	28.	29.	30.	31.		
Jan	34	24	21	23	27	15	31	21	21	29	37	37	42	26	40	29	34	19	13	8	23	23	27	15	13	19	18	39	26	52	35		
Feb	44	32	35	42	23	31	31	55	56	35	29	26	34	29	19	23	23	18	26	42	44	35	29	15	13	23	23	29	24				
Mar	37	29	26	32	16	27	19	15	32	15	26	21	37	35	21	47	23	18	18	18	18	21	19	15	26	23	40	42	44	32	34		
Apr	21	23	21	24	26	26	13	21	19	26	24	21	19	24	40	21	18	21	23	24	21	32	31	32	29	34	27	19	31				
Mai	26	23	31	24	39	21	24	32	31	19	32	18	16	21	23	24	21	29	23	18	24	29	21	24	16	19	21	19	31	31	34		
Jun	18	16	21	15	16	26	19	16	21	18	21	23	26	19	27	24	29	21	21	16	24	18	23	34	42	16	19	19	26	18			
Jul	23	24	21	13	26	26	19	26	26	24	32	18	21	27	19	18	16	16	18	23	31	19	16	16	21	18	21	18	26	24	19		
Aug	21	24	18	27	24	18	15	21	19	26	21	21	18	18	23	21	15	18	19	27	32	19	19	29	23	16	23	29	18	24	18		
Sep	24	18	27	29	27	19	34	23	18	23	19	19	21	19	26	24	21	24	23	21	23	21	18	23	16	19	15	21	26	24			
Okt	31	24	24	19	32	13	13	16	18	21	19	26	34	24	16	21	21	13	26	27	16	19	23	18	19	10	11	23	16	13	21		
Nov	21	26	11	21	26	18	15	13	24	27	23	11	24	23	19	19	26	53	27	29	31	27	15	31	37	19	16	31	34	16			
Dez	23	19	23	23	15	8	15	18	16	16	21	23	13	8	29	24	11	18	31	23	10	18	19	34	32	31	21	15	29	15	15		

Maximale tägliche Windgeschwindigkeit (Spitzenböen) in km/h

Klimadaten für Münsingen-Rietheim – 2016

Tag	1.	2.	3.	4.	5.	6.	7.	8.	9.	10.	11.	12.	13.	14.	15.	16.	17.	18.	19.	20.	21.	22.	23.	24.	25.	26.	27.	28.	29.	30.	31.
Jan	3	8	0	9	1	1	4	3	0	5	10	3	1	0	9	2	7	0	0	0	0	0	3	0	0	0	0	4	1	11	8
Feb	0	0	4	5	2	0	0	18	7	0	0	0	4	8	0	0	0	0	2	2	0	0	10	0	5	0	0	0	5		
Mar	1	7	2	3	3	2	0	0	0	0	0	0	0	0	3	0	0	0	0	0	0	2	0	12	1	0	3	1	3	0	
Apr	0	0	0	1	3	3	1	0	0	0	0	15	8	1	7	16	19	2	0	0	0	0	5	3	1	8	3	0	0	2	
Mai	4	0	5	0	0	0	0	0	0	1	2	23	7	2	0	4	0	0	3	0	0	0	15	7	0	0	0	0	27	16	0
Jun	3	5	0	18	2	0	1	11	7	0	12	12	6	20	7	6	7	4	0	0	3	0	0	30	23	3	0	0	0	2	
Jul	0	4	0	0	0	0	0	0	0	0	6	2	17	3	0	0	0	0	0	0	7	1	2	0	0	1	0	4	0	0	22
Aug	0	3	0	10	13	0	0	0	0	1	0	3	0	0	0	0	0	0	0	5	0	0	0	0	0	0	0	0	0	0	0
Sep	0	0	0	1	0	0	0	0	0	0	0	0	0	0	2	2	20	0	0	0	0	0	0	0	0	0	0	0	0	0	
Okt	0	2	1	0	0	0	1	4	1	2	1	0	0	0	4	0	10	3	3	1	4	0	4	2	9	0	0	0	0	0	
Nov	0	3	0	0	5	3	2	1	4	9	17	0	0	0	2	8	1	7	7	0	0	0	0	0	0	1	1	0	0	0	
Dez	0	1	0	0	0	0	0	0	0	0	1	3	0	1	0	0	0	0	0	0	0	0	0	0	0	2	0	0	0	0	

Täglicher Niederschlag in mm (entspricht Liter/qm)

Tag	1.	2.	3.	4.	5.	6.	7.	8.	9.	10.	11.	12.	13.	14.	15.	16.	17.	18.	19.	20.	21.	22.	23.	24.	25.	26.	27.	28.	29.	30.	31.
Jan	25	15	7	-5	-3	1	0	7	4	-1	-6	1	15	13	12	21	23	21	18	20	28	30	35	35	31	29	24	24	29	20	15
Feb	22	21	20	26	28	17	7	7	-2	-1	8	1	-9	-9	11	30	20	17	22	22	19	12	11	17	13	12	6	9	13		
Mar	20	7	4	3	-3	2	5	15	11	17	24	26	27	27	24	23	25	20	19	18	18	13	10	15	16	19	13	8	12	12	8
Apr	14	17	11	7	7	13	12	11	8	11	11	10	8	12	9	5	9	20	26	27	21	15	8	13	12	5	11	16	18	15	
Mai	16	21	21	26	22	15	10	10	11	9	3	-4	-1	8	19	21	19	13	11	20	17	9	11	14	14	14	12	10	4	5	10
Jun	12	10	10	11	15	18	19	17	15	12	9	9	4	2	2	2	9	17	22	21	21	22	19	15	12	17	20	17	13	14	
Jul	15	15	21	20	16	19	20	17	18	13	10	12	13	18	25	26	22	20	19	14	13	14	15	17	17	17	16	16	14	13	12
Aug	18	18	15	12	17	26	27	20	19	19	23	25	24	21	18	14	11	9	11	13	20	27	26	21	17	16	16	14	17	21	19
Sep	20	20	18	15	19	24	19	14	15	15	16	16	13	11	9	13	13	11	16	17	18	21	25	25	20	20	24	28	22	15	
Okt	11	15	24	29	27	20	18	20	23	23	18	18	14	8	14	22	23	22	18	14	14	15	13	14	20	27	33	35	33	30	28
Nov	22	19	22	16	3	2	8	11	7	9	14	24	26	33	32	23	13	7	11	9	5	11	16	16	16	17	18	25	33	34	
Dez	28	23	23	27	29	33	36	35	34	28	24	27	27	26	27	31	39	35	27	24	31	33	35	31	30	31	41	44	40	39	35

Mittlerer Täglicher Luftdruck (NN), zu den angegebenen Werten sind 1000 hPa zu addieren

Klimadaten für Münsingen-Rietheim – 2016

Tag	1.	2.	3.	4.	5.	6.	7.	8.	9.	10.	11.	12.	13.	14.	15.	16.	17.	18.	19.	20.	21.	22.	23.	24.	25.	26.	27.	28.	29.	30.	31.
Jan	96	98	96	96	96	98	96	93	98	97	95	90	90	88	89	92	91	93	94	88	90	95	94	95	87	82	87	83	88	85	95
Feb	84	82	90	91	94	84	82	86	89	83	80	87	93	94	98	93	95	89	91	93	86	71	90	89	94	83	83	83	96		
Mar	92	95	93	91	97	90	83	87	92	82	86	81	85	80	89	83	78	71	83	81	80	78	88	84	87	84	81	82	70	90	77
Apr	96	90	76	80	83	81	84	76	77	79	76	82	91	84	88	91	95	93	77	69	59	65	90	84	85	92	82	80	70	75	
Mai	91	74	87	70	72	69	59	63	64	81	82	94	96	89	76	88	78	71	85	77	72	65	89	95	87	78	76	81	90	88	81
Jun	88	90	88	91	93	76	74	91	86	76	91	94	91	92	85	93	88	88	85	77	88	80	70	70	88	81	75	81	77	84	
Jul	77	88	78	75	78	75	71	65	66	68	75	91	91	85	81	72	76	78	65	62	82	84	89	86	82	81	81	83	76	73	88
Aug	74	83	80	78	94	86	75	76	84	79	73	89	76	76	68	70	80	87	83	87	79	78	75	69	71	68	67	62	70	70	76
Sep	70	72	70	76	79	75	79	70	72	69	75	73	68	69	78	82	84	97	90	86	78	78	82	81	77	90	90	82	70	71	
Okt	76	83	85	92	79	96	94	89	91	90	89	86	88	93	94	90	93	95	89	86	93	87	91	91	97	93	89	92	96	91	88
Nov	90	94	91	88	92	95	94	97	94	96	98	97	96	96	94	99	97	95	98	86	67	83	83	97	100	98	97	85	81	74	
Dez	64	95	82	97	98	94	89	81	80	73	91	96	96	93	98	99	98	99	98	98	95	94	99	94	86	94	90	92	94	94	91

Mittlere tägliche Relative Luftfeuchte in %

Tag	1.	2.	3.	4.	5.	6.	7.	8.	9.	10.	11.	12.	13.	14.	15.	16.	17.	18.	19.	20.	21.	22.	23.	24.	25.	26.	27.	28.	29.	30.	31.	
Jan				9	3	R	1	R	R		5	1	1	1	16	17	24	22	19	16	15	15	15	10	7	3	R	R			3	
Feb			1	4	R					R		R	R						4	5	R		4	4	5	4	2	R	6			
Mar	6	6	6	7	5	5	4	R	R	R	R	R	R	R	5	4	R	R														
Apr																								1	1	2	3					
Mai																																
Jun																																
Jul																																
Aug																																
Sep																																
Okt																																
Nov							1	R	2	1	3	2	1	R																		
Dez	R																															

Tägliche maximale Schneehöhen in cm (R=Reste)

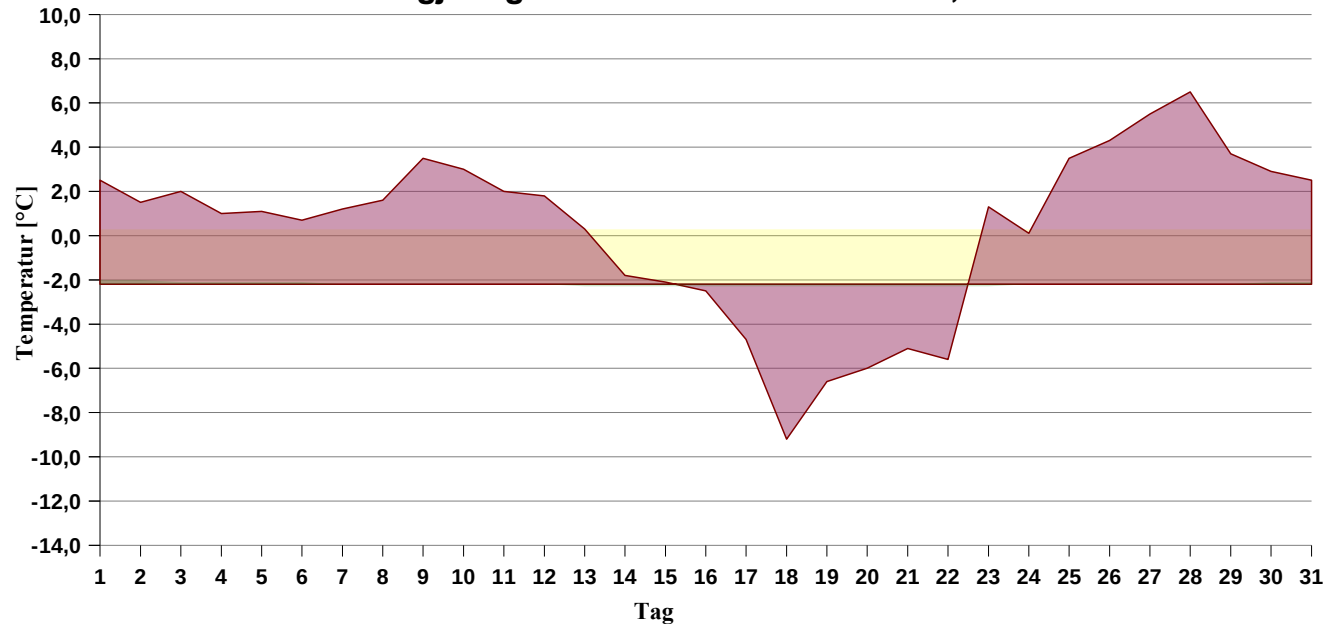
Hinweis: Für optimale grafische Qualität der Diagramme auf diesen 3 Seiten besuche www.wetterstation-rietheim-lichse.de → Archiv → 2015 → Jahr → Klimakalender

Klimadaten für Münsingen-Rietheim – 2016

► Weitere Monatsdaten

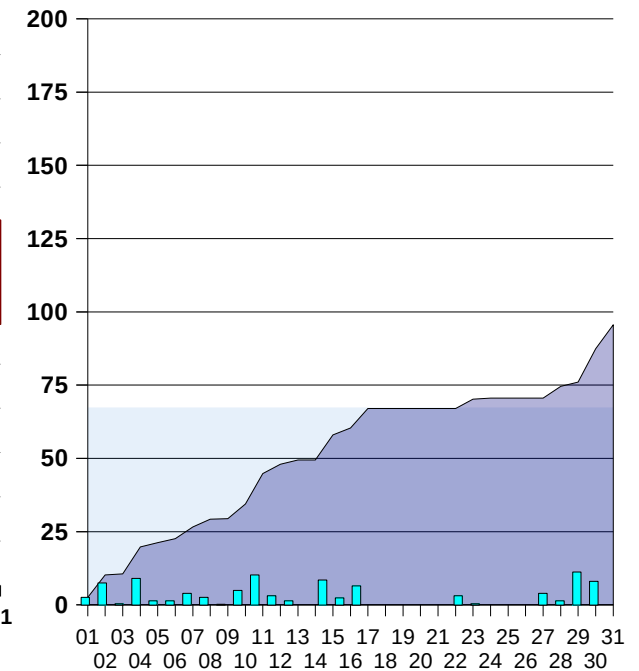
Januar

Januar 2016: Abweichung der Tagesmitteltemperatur vom langjährigen Monatsmittelwert von -2,2 °C



Grün: Theoretischer Normalverlauf, rot: Aktueller Verlauf, gelb: Mittlere Abweichung +2,5 °C

Niederschlag [mm]



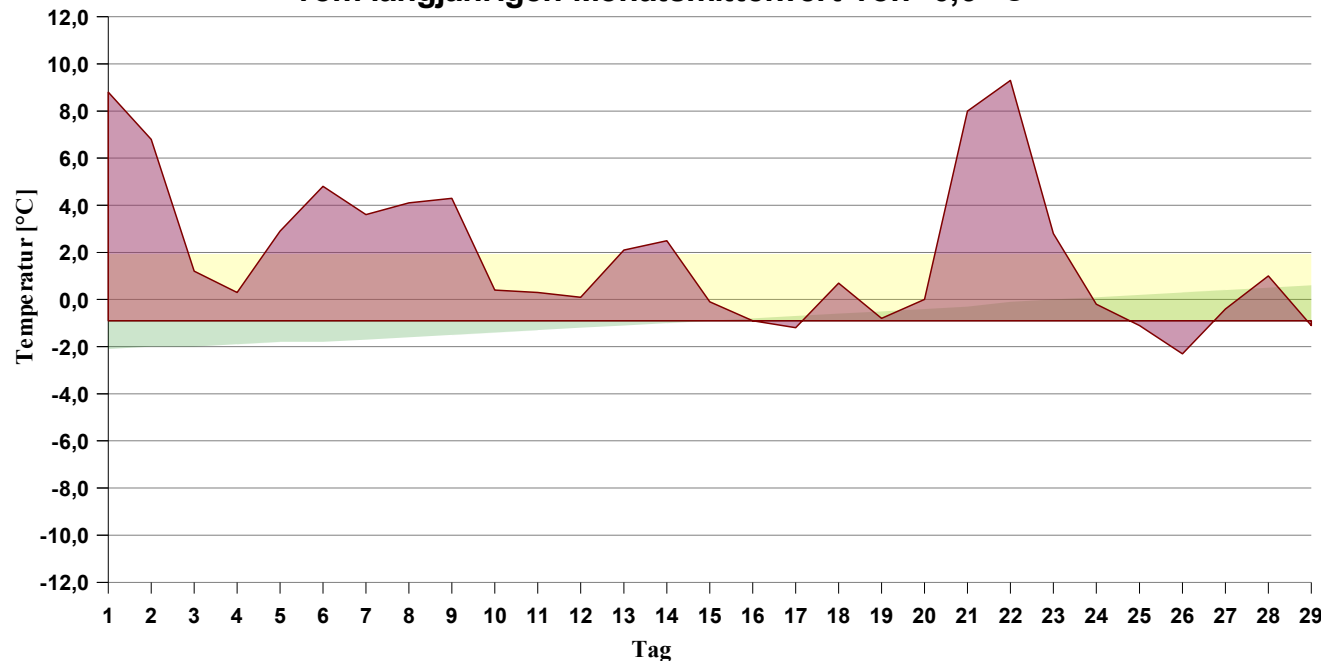
Grau: Langjähriger Monatsmittelwert, blau: Aktueller Verlauf, türkis: Aktueller täglicher Niederschlag

Eigenschaft	Wert	Eigenschaft	Wert	Eigenschaft	Wert	Eigenschaft	Wert
Minimal-Temperatur	-11,5 °C	Maximaler Niederschlag 1h	3,2 mm	Anz. Tage mit Niederschlag	22 Tage	Min. Rel. Luftfeuchte	53 %
Maximal-Temperatur	13,4 °C	Maximaler Niederschlag Tag	11,4 mm	Anzahl Tage mit mehr als 1mm	19 Tage	Max. Rel. Luftfeuchte	100 %
Anz. Starkfrosttage	3 Tage	Maximaler Niederschlag 24h	18,2 mm	Anzahl Tage mit mehr als 3mm	12 Tage	Min. Luftdruck (NN)	991,8 hPa
Anz. Eistage	8 Tage	Maximale Niederschlagsrate	5,8 mm/h	Anzahl Tage mit mehr als 10mm	2 Tage	Max. Luftdruck (NN)	1038,9 hPa
Anz. Frosttage	20 Tage			Anzahl Tage mit mehr als 20mm	–		

Klimadaten für Münsingen-Rietheim – 2016

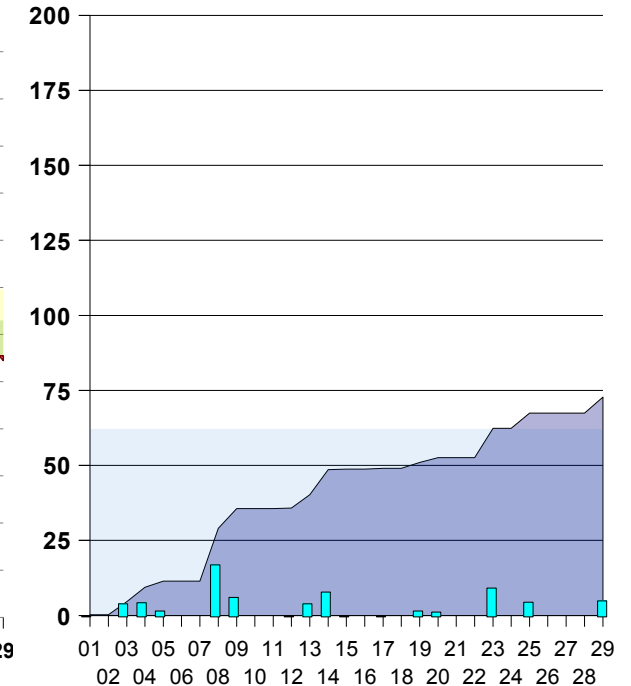
Februar

Februar 2016: Abweichung der Tagesmitteltemperatur vom langjährigen Monatsmittelwert von -0,9 °C



Grün: Theoretischer Normalverlauf, rot: Aktueller Verlauf, gelb: Mittlere Abweichung +2,8 °C

Niederschlag [mm]



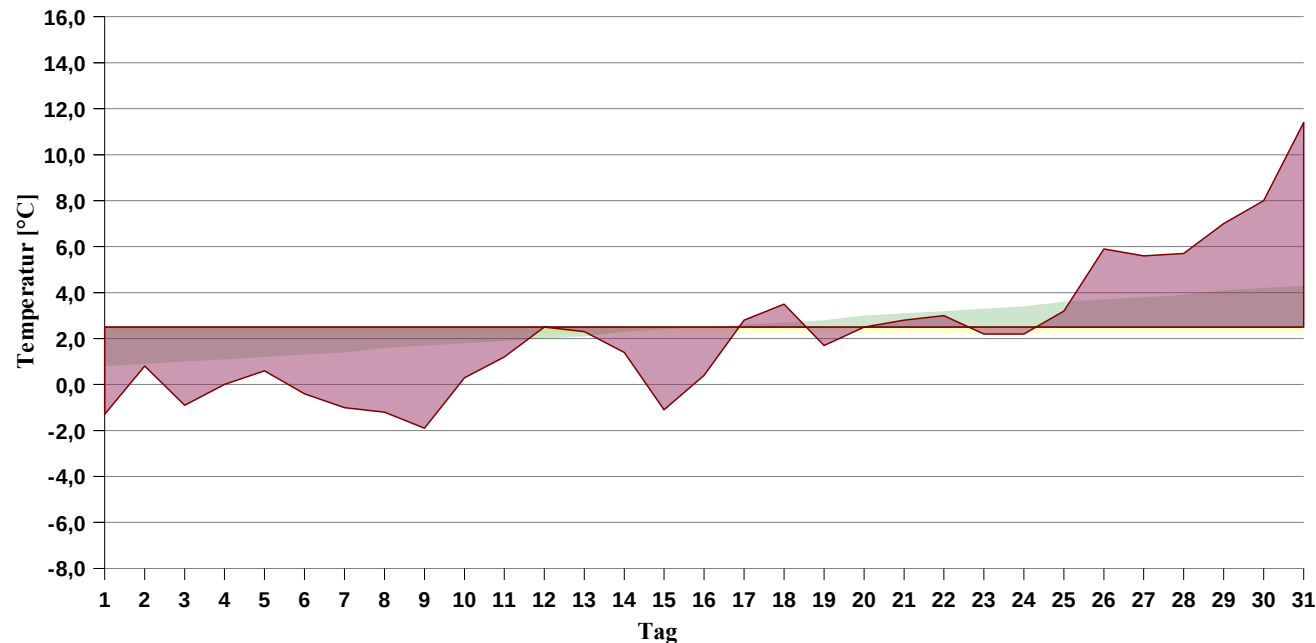
Grau: Langjähriger Monatsmittelwert, Dunkelblau: Aktueller Verlauf, türkis: Aktueller täglicher Niederschlag

Eigenschaft	Wert	Eigenschaft	Wert	Eigenschaft	Wert	Eigenschaft	Wert
Minimal-Temperatur	-6,5 °C	Maximaler Niederschlag 1h	4,2 mm	Anz. Tage mit Niederschlag	16 Tage	Min. Rel. Luftfeuchte	47 %
Maximal-Temperatur	14,1 °C	Maximaler Niederschlag Tag	17,6 mm	Anzahl Tage mit mehr als 1mm	12 Tage	Max. Rel. Luftfeuchte	99 %
Anz. Starkfrosttage	–	Maximaler Niederschlag 24h	19,2 mm	Anzahl Tage mit mehr als 3mm	9 Tage	Min. Luftdruck (NN)	987,3 hPa
Anz. Eistage	2 Tage	Maximale Niederschlagsrate	12,0 mm/h	Anzahl Tage mit mehr als 10mm	1 Tag	Max. Luftdruck (NN)	1032,1 hPa
Anz. Frosttage	18 Tage			Anzahl Tage mit mehr als 20mm	–		

Klimadaten für Münsingen-Rietheim – 2016

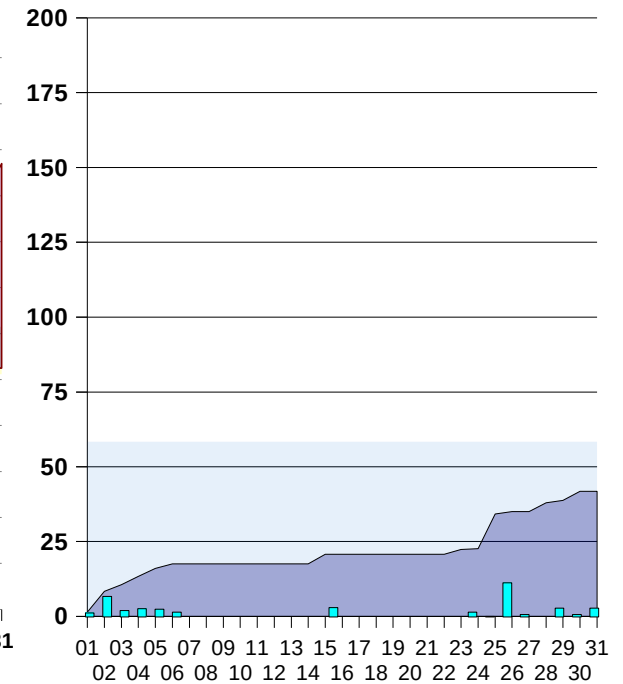
März

März 2016: Abweichung der Tagesmitteltemperatur vom langjährigen Monatsmittelwert von 2,5 °C



Grün: Theoretischer Normalverlauf, rot: Aktueller Verlauf, gelb: Mittlere Abweichung $-0,3\text{ °C}$

Niederschlag [mm]



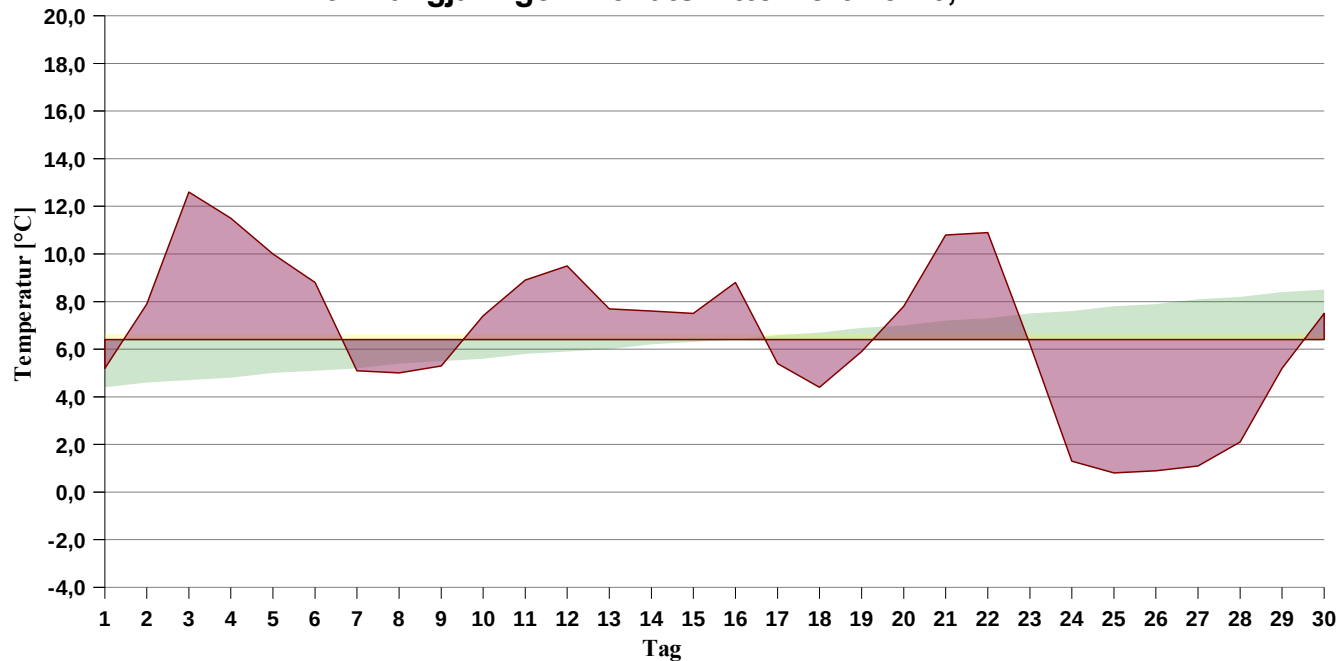
Grau: Langjähriger Monatsmittelwert, Dunkelblau: Aktueller Verlauf, türkis: Aktueller täglicher Niederschlag

Eigenschaft	Wert	Eigenschaft	Wert	Eigenschaft	Wert	Eigenschaft	Wert
Minimal-Temperatur	-6,8 °C	Maximaler Niederschlag 1h	2,8 mm	Anz. Tage mit Niederschlag	14 Tage	Min. Rel. Luftfeuchte	42 %
Maximal-Temperatur	19,2 °C	Maximaler Niederschlag Tag	11,6 mm	Anzahl Tage mit mehr als 1mm	11 Tage	Max. Rel. Luftfeuchte	99 %
Anz. Starkfrosttage	–	Maximaler Niederschlag 24h	12,4 mm	Anzahl Tage mit mehr als 3mm	3 Tage	Min. Luftdruck (NN)	994,9 hPa
Anz. Eistage	–	Maximale Niederschlagsrate	8,8 mm/h	Anzahl Tage mit mehr als 10mm	1 Tag	Max. Luftdruck (NN)	1028,5 hPa
Anz. Frosttage	24 Tage			Anzahl Tage mit mehr als 20mm	–		

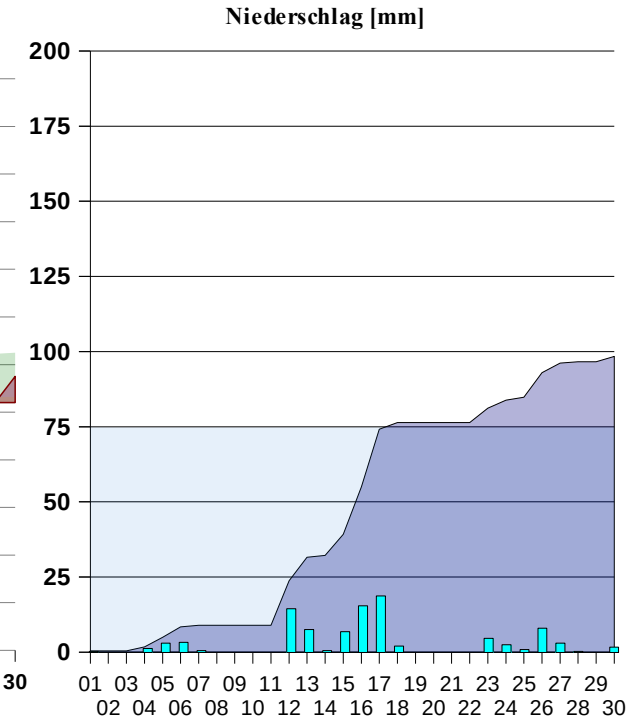
Klimadaten für Münsingen-Rietheim – 2016

April

April 2016: Abweichung der Tagesmitteltemperatur vom langjährigen Monatsmittelwert von 6,4 °C



Grün: Theoretischer Normalverlauf, rot: Aktueller Verlauf, gelb: Mittlere Abweichung +0,2 °C



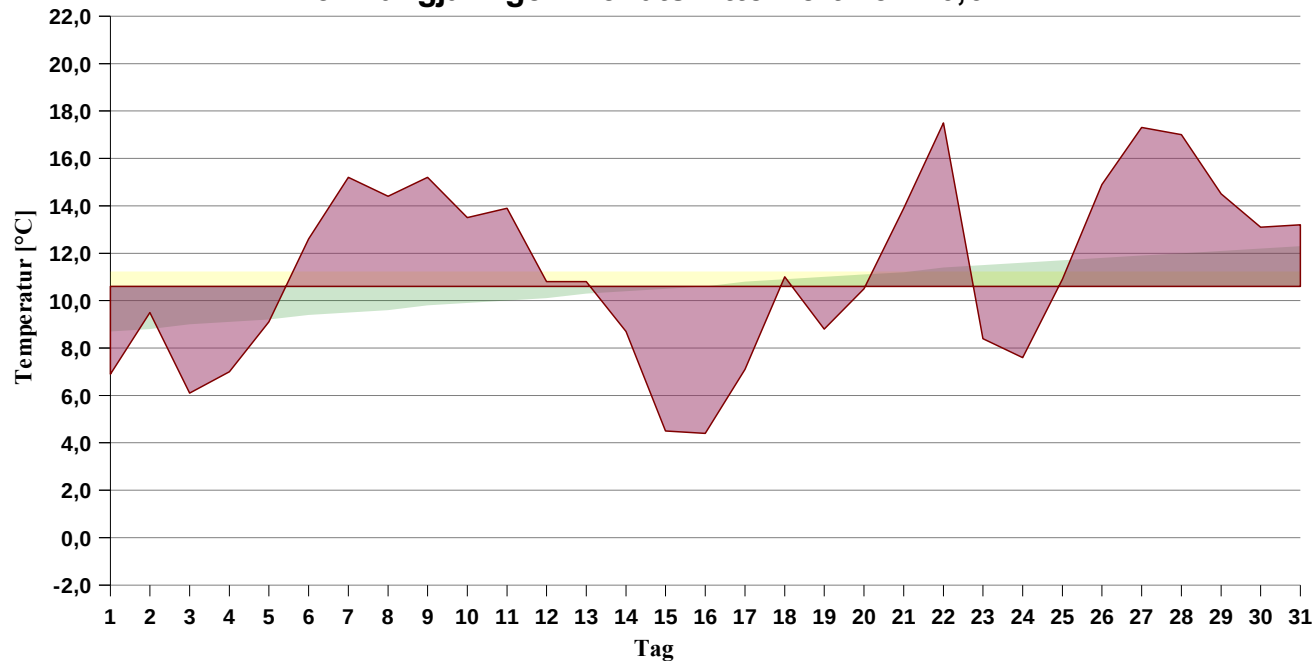
Grau: Langjähriger Monatsmittelwert, Dunkelblau: Aktueller Verlauf, türkis: Aktueller täglicher Niederschlag

Eigenschaft	Wert	Eigenschaft	Wert	Eigenschaft	Wert	Eigenschaft	Wert
Minimal-Temperatur	-3,3 °C	Maximaler Niederschlag 1h	9,2 mm	Anz. Tage mit Niederschlag	19 Tage	Min. Rel. Luftfeuchte	32 %
Maximal-Temperatur	19,3 °C	Maximaler Niederschlag Tag	19,2 mm	Anzahl Tage mit mehr als 1mm	14 Tage	Max. Rel. Luftfeuchte	100 %
Anz. Eistage	–	Maximaler Niederschlag 24h	27,2 mm	Anzahl Tage mit mehr als 3mm	10 Tage	Min. Luftdruck (NN)	1003,0 hPa
Anz. Frosttage	8 Tage	Maximale Niederschlagsrate	79,4 mm/h	Anzahl Tage mit mehr als 10mm	3 Tage	Max. Luftdruck (NN)	1028,2 hPa
Anz. Sommertage	–			Anzahl Tage mit mehr als 20mm	–		

Klimadaten für Münsingen-Rietheim – 2016

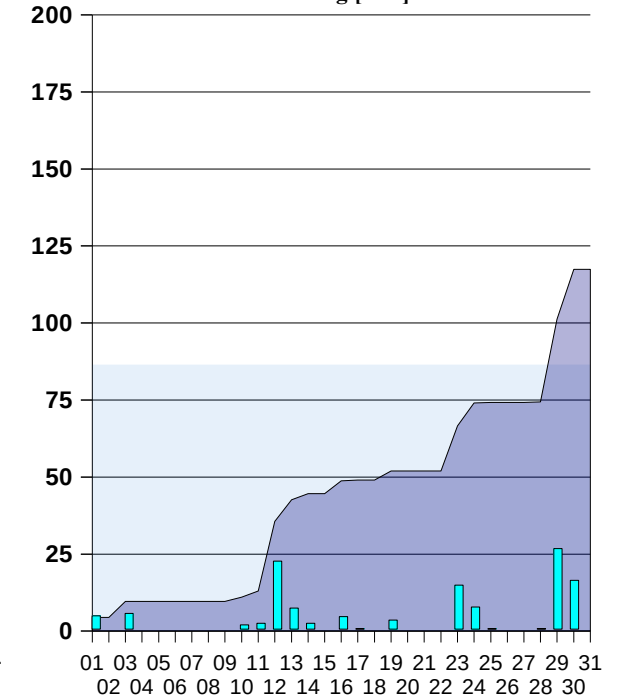
Mai

Mai 2016: Abweichung der Tagesmitteltemperatur vom langjährigen Monatsmittelwert von 10,6 °C



Grün: Theoretischer Normalverlauf, rot: Aktueller Verlauf, gelb: Mittlere Abweichung +0,6 °C

Niederschlag [mm]



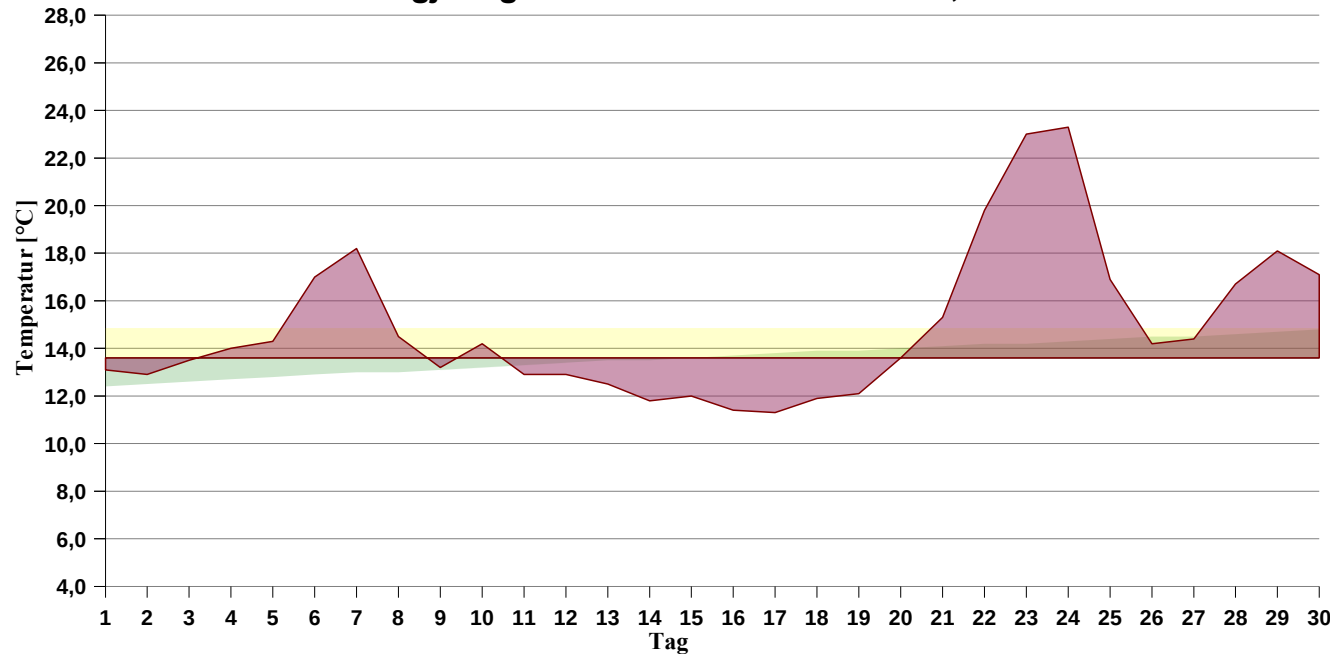
Grau: Langjähriger Monatsmittelwert, Dunkelblau: Aktueller Verlauf, türkis: Aktueller täglicher Niederschlag

Eigenschaft	Wert	Eigenschaft	Wert	Eigenschaft	Wert	Eigenschaft	Wert
Minimal-Temperatur	1,6 °C	Maximaler Niederschlag 1h	8,0 mm	Anz. Tage mit Niederschlag	16 Tage	Min. Rel. Luftfeuchte	36 %
Maximal-Temperatur	26,1 °C	Maximaler Niederschlag Tag	26,8 mm	Anzahl Tage mit mehr als 1mm	13 Tage	Max. Rel. Luftfeuchte	100 %
Anz. Frosttage	–	Maximaler Niederschlag 24h	39,6 mm	Anzahl Tage mit mehr als 3mm	9 Tage	Min. Luftdruck (NN)	995,3 hPa
Anz. Sommertage	1 Tag	Maximale Niederschlagsrate	37,6 mm/h	Anzahl Tage mit mehr als 10mm	4 Tage	Max. Luftdruck (NN)	1027,5 hPa
Anz. Heiße Tage	–			Anzahl Tage mit mehr als 20mm	2 Tage		

Klimadaten für Münsingen-Rietheim – 2016

Juni

Juni 2016: Abweichung der Tagesmitteltemperatur vom langjährigen Monatsmittelwert von 13,6 °C



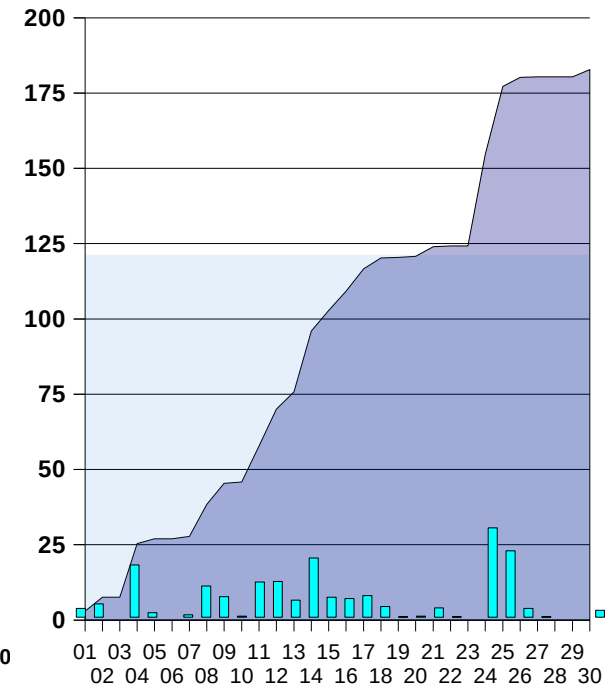
Grün: Theoretischer Normalverlauf, rot: Aktueller Verlauf, gelb: Mittlere Abweichung +1,3 °C

Eigenschaft	Wert
Minimal-Temperatur	5,1 °C
Maximal-Temperatur	31,0 °C
Anz. Frosttage	–
Anz. Sommertage	3 Tage
Anz. Heiße Tage	1 Tag

Eigenschaft	Wert
Maximaler Niederschlag 1h	17,8 mm
Maximaler Niederschlag Tag	30,4 mm
Maximaler Niederschlag 24h	53,0 mm
Maximale Niederschlagsrate	115,2 mm/h

Eigenschaft	Wert
Anz. Tage mit Niederschlag	25 Tage
Anzahl Tage mit mehr als 1mm	19 Tage
Anzahl Tage mit mehr als 3mm	15 Tage
Anzahl Tage mit mehr als 10mm	7 Tage
Anzahl Tage mit mehr als 20mm	3 Tage

Niederschlag [mm]



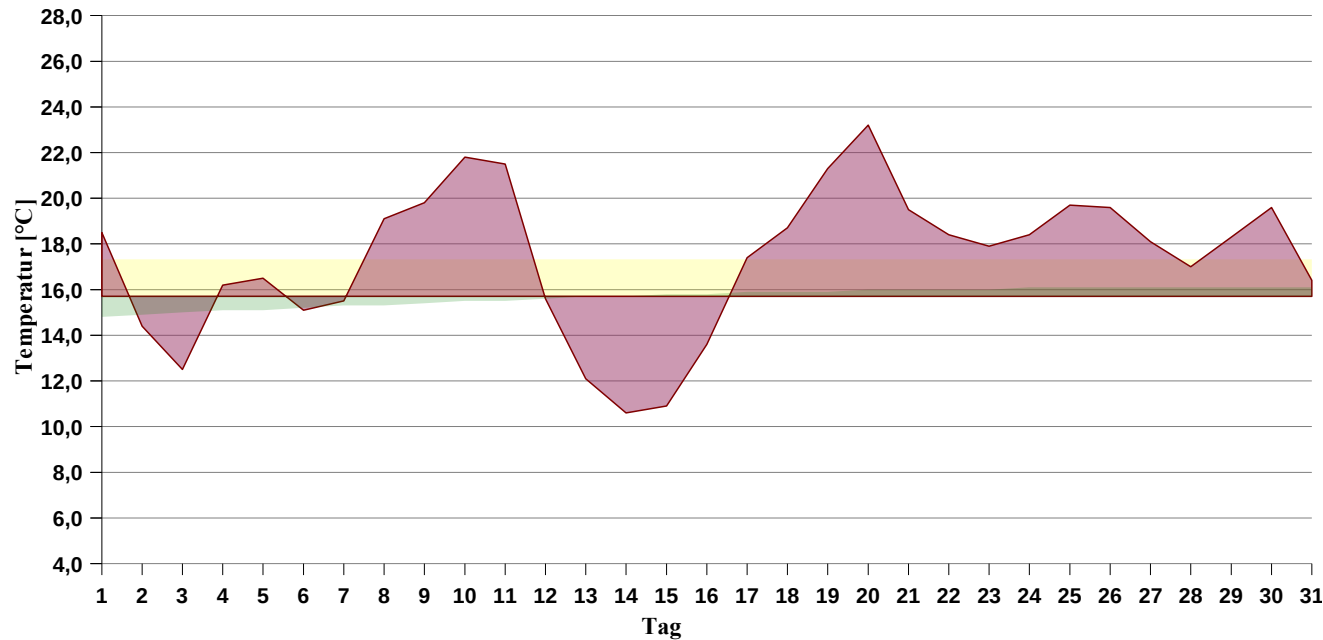
Grau: Langjähriger Monatsmittelwert, Dunkelblau: Aktueller Verlauf, türkis: Aktueller täglicher Niederschlag

Eigenschaft	Wert
Min. Rel. Luftfeuchte	40 %
Max. Rel. Luftfeuchte	98 %
Min. Luftdruck (NN)	1000,3 hPa
Max. Luftdruck (NN)	1023,8 hPa

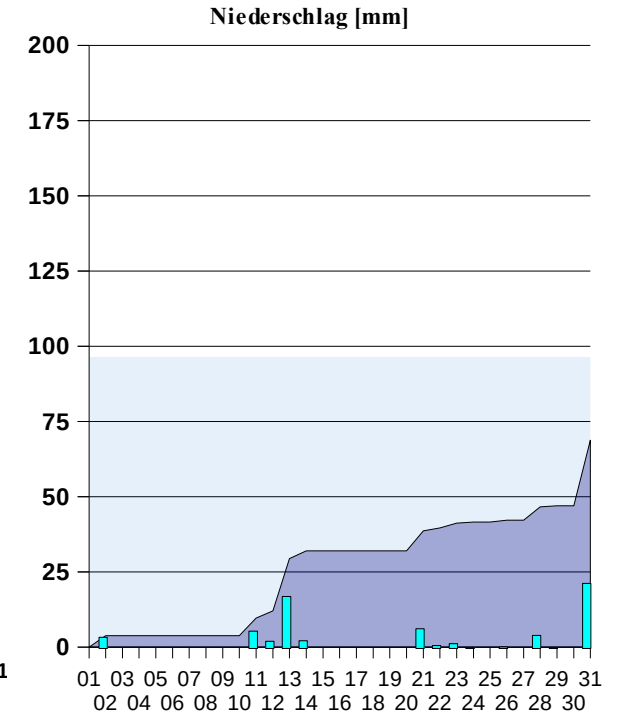
Klimadaten für Münsingen-Rietheim – 2016

Juli

Juli 2016: Abweichung der Tagesmitteltemperatur vom langjährigen Monatsmittelwert von 15,7 °C



Grün: Theoretischer Normalverlauf, rot: Aktueller Verlauf, gelb: Mittlere Abweichung +1,6 °C



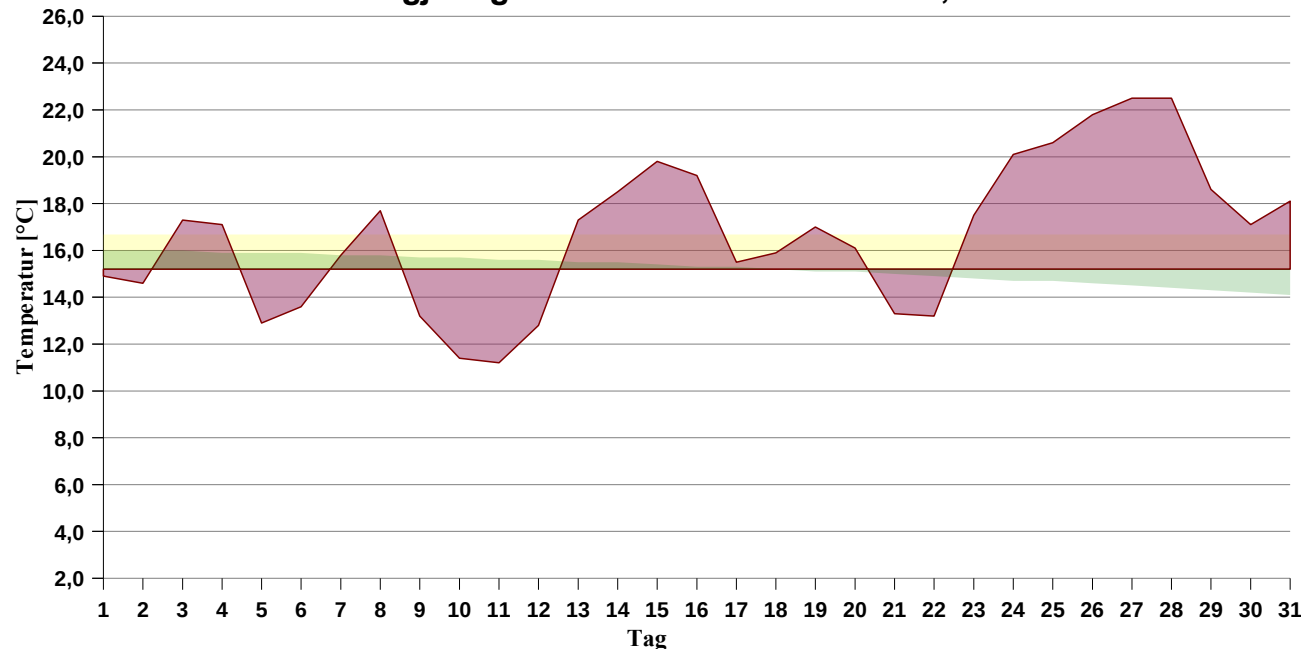
Grau: Langjähriger Monatsmittelwert, Dunkelblau: Aktueller Verlauf, türkis: Aktueller täglicher Niederschlag

Eigenschaft	Wert	Eigenschaft	Wert	Eigenschaft	Wert	Eigenschaft	Wert
Minimal-Temperatur	5,6 °C	Maximaler Niederschlag 1h	11,0 mm	Anz. Tage mit Niederschlag	13 Tage	Min. Rel. Luftfeuchte	34 %
Maximal-Temperatur	29,8 °C	Maximaler Niederschlag Tag	21,8 mm	Anzahl Tage mit mehr als 1mm	9 Tage	Max. Rel. Luftfeuchte	99 %
Anz. Frosttage	–	Maximaler Niederschlag 24h	2418 mm	Anzahl Tage mit mehr als 3mm	6 Tage	Min. Luftdruck (NN)	1008,8 hPa
Anz. Sommertage	9 Tage	Maximale Niederschlagsrate	147,6 mm/h	Anzahl Tage mit mehr als 10mm	2 Tage	Max. Luftdruck (NN)	1027,0 hPa
Anz. Heiße Tage	–			Anzahl Tage mit mehr als 20mm	1 Tag		

Klimadaten für Münsingen-Rietheim – 2016

August

August 2016: Abweichung der Tagesmitteltemperatur vom langjährigen Monatsmittelwert von 15,2 °C



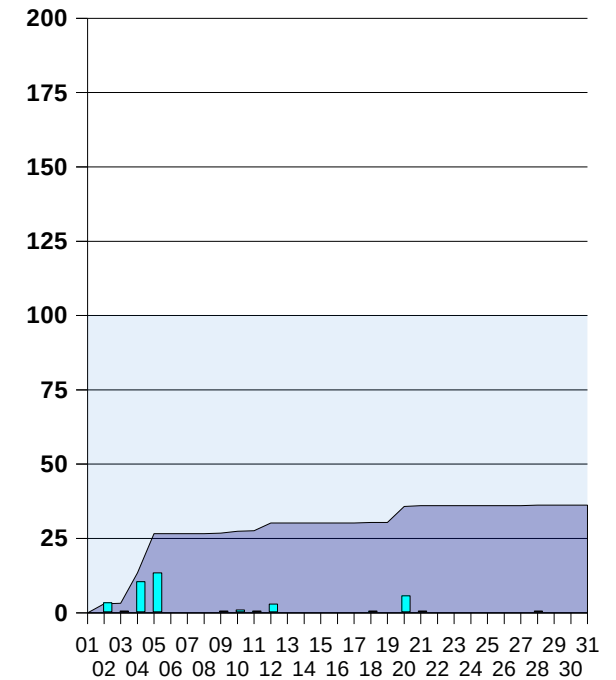
Grün: Theoretischer Normalverlauf, rot: Aktueller Verlauf, gelb: Mittlere Abweichung +1,5 °C

Eigenschaft	Wert
Minimal-Temperatur	5,1 °C
Maximal-Temperatur	30,9 °C
Anz. Frosttage	–
Anz. Sommertage	13 Tage
Anz. Heiße Tage	2 Tage

Eigenschaft	Wert
Maximaler Niederschlag 1h	4,2 mm
Maximaler Niederschlag Tag	13,2 mm
Maximaler Niederschlag 24h	23,2 mm
Maximale Niederschlagsrate	39,4 mm/h

Eigenschaft	Wert
Anz. Tage mit Niederschlag	12 Tage
Anzahl Tage mit mehr als 1mm	5 Tage
Anzahl Tage mit mehr als 3mm	3 Tage
Anzahl Tage mit mehr als 10mm	2 Tage
Anzahl Tage mit mehr als 20mm	–

Niederschlag [mm]



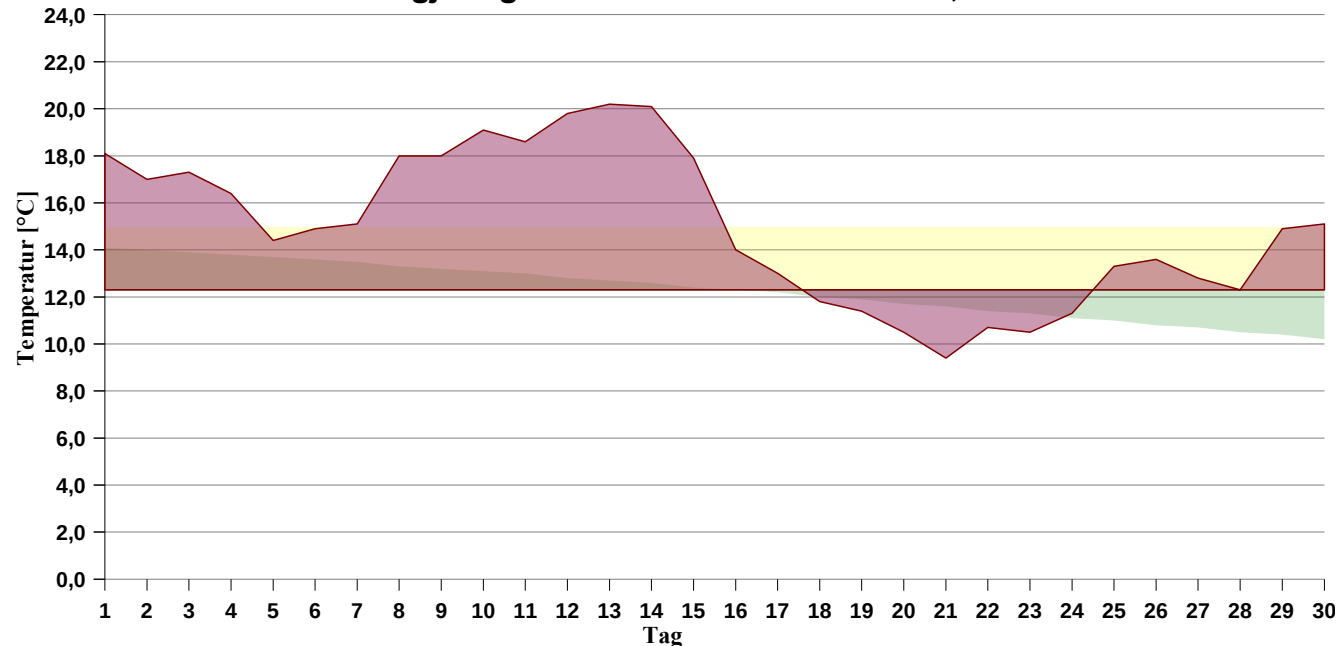
Grau: Langjähriger Monatsmittelwert, Dunkelblau: Aktueller Verlauf, türkis: Aktueller täglicher Niederschlag

Eigenschaft	Wert
Min. Rel. Luftfeuchte	37 %
Max. Rel. Luftfeuchte	100 %
Min. Luftdruck (NN)	1008,2 hPa
Max. Luftdruck (NN)	1028,8 hPa

Klimadaten für Münsingen-Rietheim – 2016

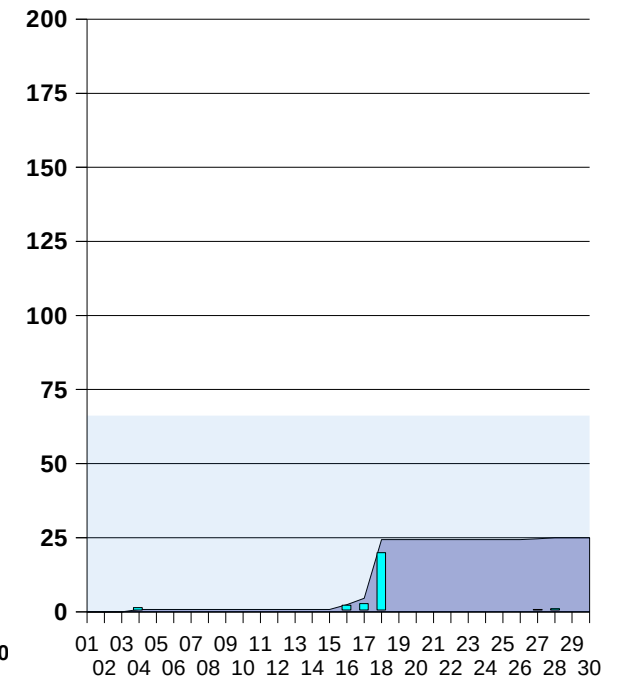
September

September 2016: Abweichung der Tagesmitteltemperatur vom langjährigen Monatsmittelwert von 12,3 °C



Grün: Theoretischer Normalverlauf, rot: Aktueller Verlauf, gelb: Mittlere Abweichung +2,7°C

Niederschlag [mm]



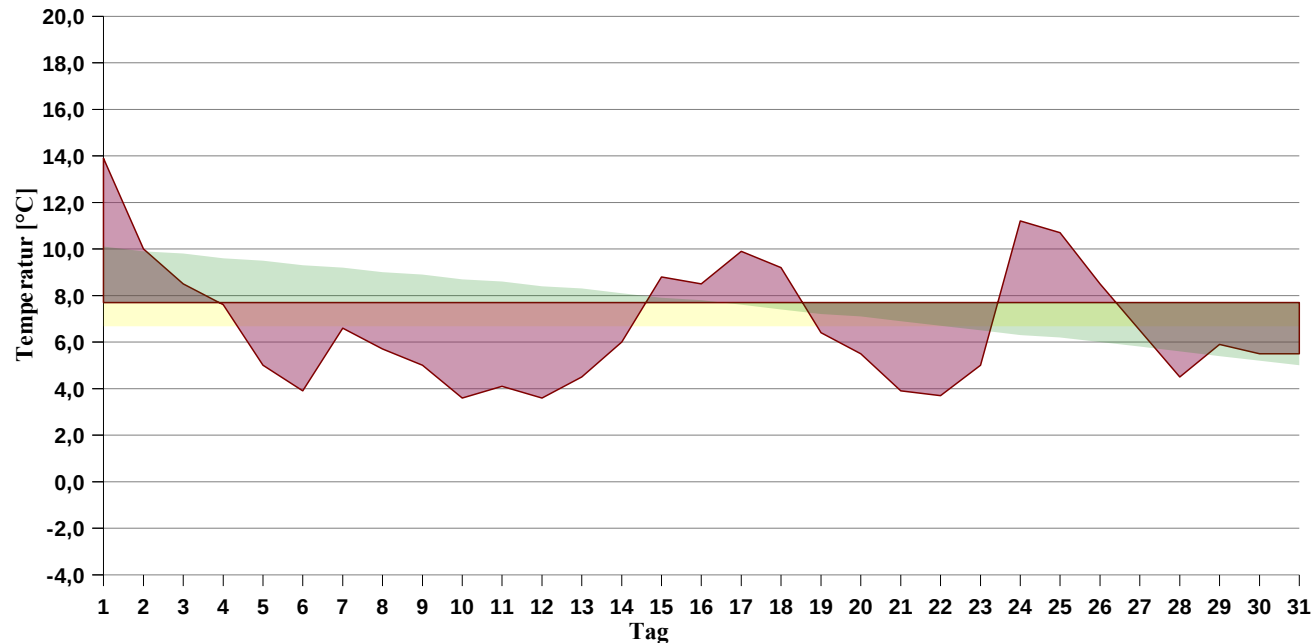
Grau: Langjähriger Monatsmittelwert, Dunkelblau: Aktueller Verlauf, türkis: Aktueller täglicher Niederschlag

Eigenschaft	Wert	Eigenschaft	Wert	Eigenschaft	Wert	Eigenschaft	Wert
Minimal-Temperatur	3,3 °C	Maximaler Niederschlag 1h	2,8 mm	Anz. Tage mit Niederschlag	6 Tage	Min. Rel. Luftfeuchte	34 %
Maximal-Temperatur	28,8 °C	Maximaler Niederschlag Tag	19,8 mm	Anzahl Tage mit mehr als 1mm	3 Tage	Max. Rel. Luftfeuchte	100 %
Anz. Frosttage	–	Maximaler Niederschlag 24h	21,2 mm	Anzahl Tage mit mehr als 3mm	1 Tag	Min. Luftdruck (NN)	1007,0 hPa
Anz. Sommertage	7 Tage	Maximale Niederschlagsrate	3,6 mm/h	Anzahl Tage mit mehr als 10mm	1 Tag	Max. Luftdruck (NN)	1029,7 hPa
Anz. Heiße Tage	–			Anzahl Tage mit mehr als 20mm	–		

Klimadaten für Münsingen-Rietheim – 2016

Oktober

Oktober 2016: Abweichung der Tagesmitteltemperatur vom langjährigen Monatsmittelwert von 7,7 °C



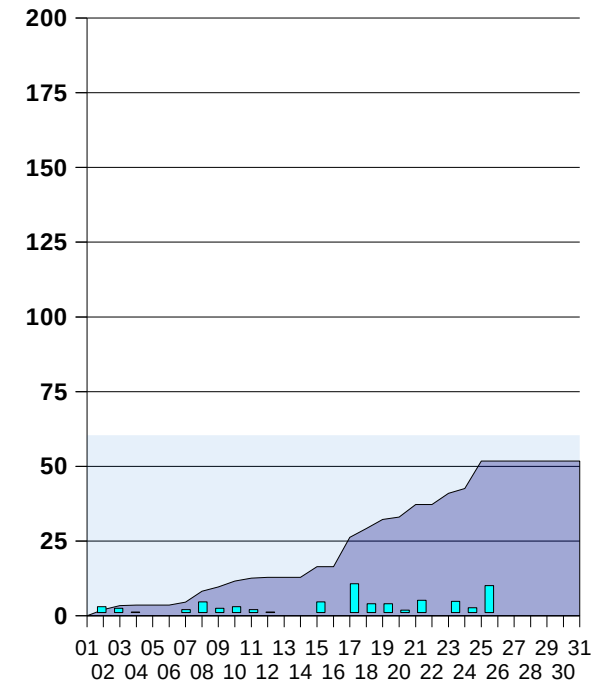
Grün: Theoretischer Normalverlauf, rot: Aktueller Verlauf, gelb: Mittlere Abweichung $-1,0\text{ °C}$

Eigenschaft	Wert
Minimal-Temperatur	$-1,7\text{ °C}$
Maximal-Temperatur	$20,4\text{ °C}$
Anz. Eistage	–
Anz. Frosttage	5 Tage
Anz. Sommertage	–

Eigenschaft	Wert
Maximaler Niederschlag 1h	5,0 mm
Maximaler Niederschlag Tag	9,8 mm
Maximaler Niederschlag 24h	12,8 mm
Maximale Niederschlagsrate	18,4 mm/h

Eigenschaft	Wert
Anz. Tage mit Niederschlag	18 Tage
Anzahl Tage mit mehr als 1mm	13 Tage
Anzahl Tage mit mehr als 3mm	6 Tage
Anzahl Tage mit mehr als 10mm	–
Anzahl Tage mit mehr als 20mm	–

Niederschlag [mm]



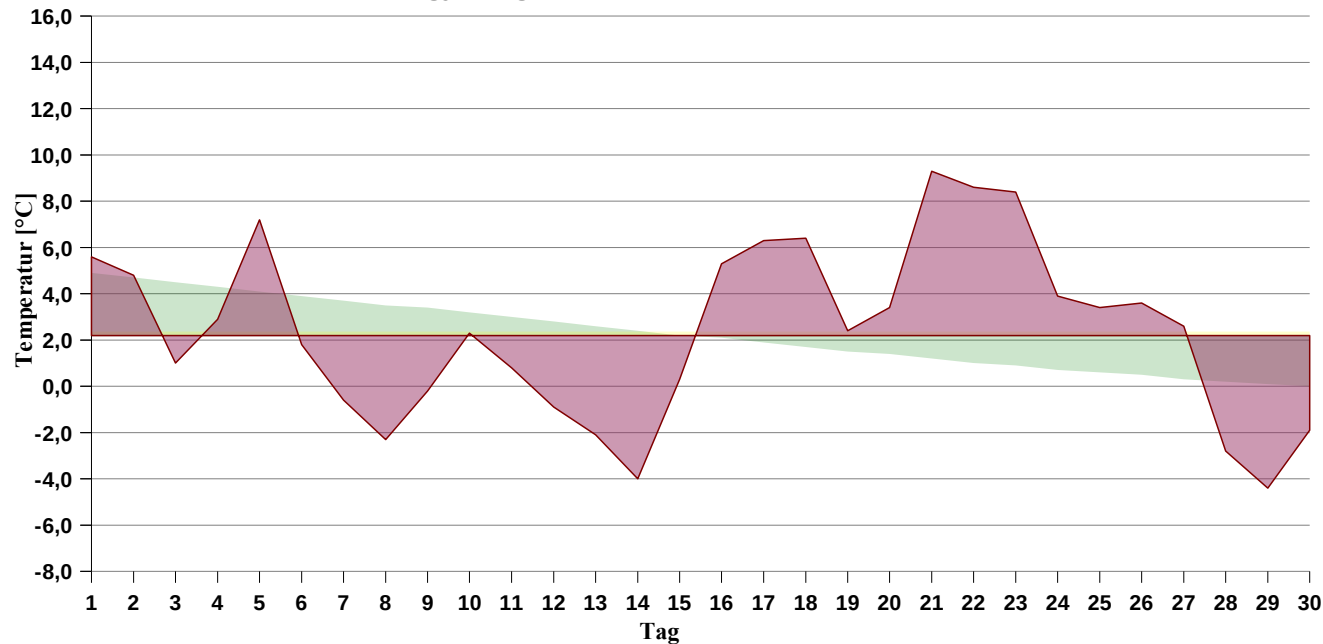
Grau: Langjähriger Monatsmittelwert, Dunkelblau: Aktueller Verlauf, türkis: Aktueller täglicher Niederschlag

Eigenschaft	Wert
Min. Rel. Luftfeuchte	49 %
Max. Rel. Luftfeuchte	100 %
Min. Luftdruck (NN)	1004,8 hPa
Max. Luftdruck (NN)	1035,9 hPa

Klimadaten für Münsingen-Rietheim – 2016

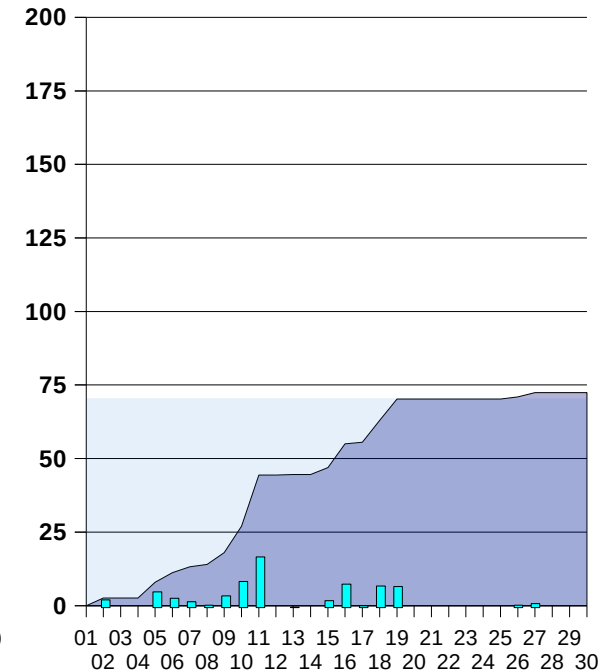
November

November 2016: Abweichung der Tagesmitteltemperatur vom langjährigen Monatsmittelwert von 2,2 °C



Grün: Theoretischer Normalverlauf, rot: Aktueller Verlauf, gelb: Mittlere Abweichung $+0,2\text{ °C}$

Niederschlag [mm]



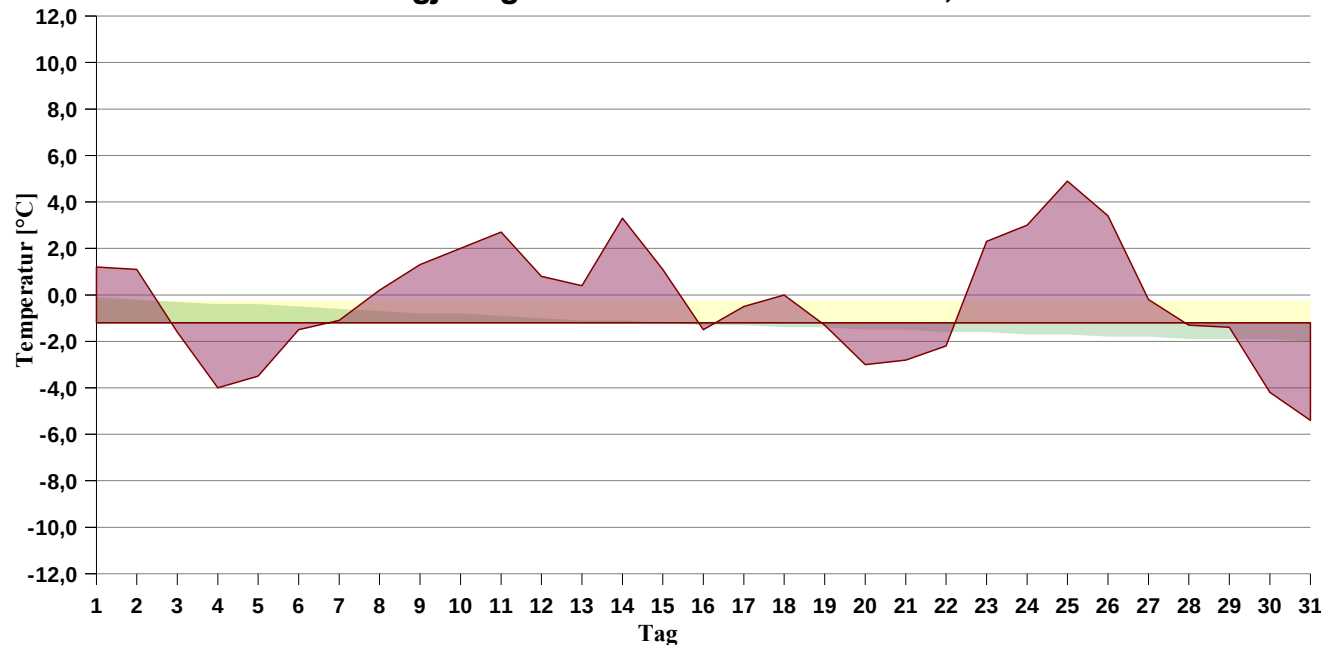
Grau: Langjähriger Monatsmittelwert, Dunkelblau: Aktueller Verlauf, türkis: Aktueller täglicher Niederschlag

Eigenschaft	Wert	Eigenschaft	Wert	Eigenschaft	Wert	Eigenschaft	Wert
Minimal-Temperatur	-8,8 °C	Maximaler Niederschlag 1h	3,2 mm	Anz. Tage mit Niederschlag	16 Tage	Min. Rel. Luftfeuchte	36 %
Maximal-Temperatur	14,7 °C	Maximaler Niederschlag Tag	17,4 mm	Anzahl Tage mit mehr als 1mm	12 Tage	Max. Rel. Luftfeuchte	100 %
Anz. Starkfrosttage	–	Maximaler Niederschlag 24h	21,2 mm	Anzahl Tage mit mehr als 3mm	8 Tage	Min. Luftdruck (NN)	998,4 hPa
Anz. Eistage	4 Tage	Maximale Niederschlagsrate	41,4 mm/h	Anzahl Tage mit mehr als 10mm	1 Tag	Max. Luftdruck (NN)	1036,0 hPa
Anz. Frosttage	17 Tage			Anzahl Tage mit mehr als 20mm	–		

Klimadaten für Münsingen-Rietheim – 2016

Dezember

Dezember 2016: Abweichung der Tagesmitteltemperatur vom langjährigen Monatsmittelwert von -1,2 °C



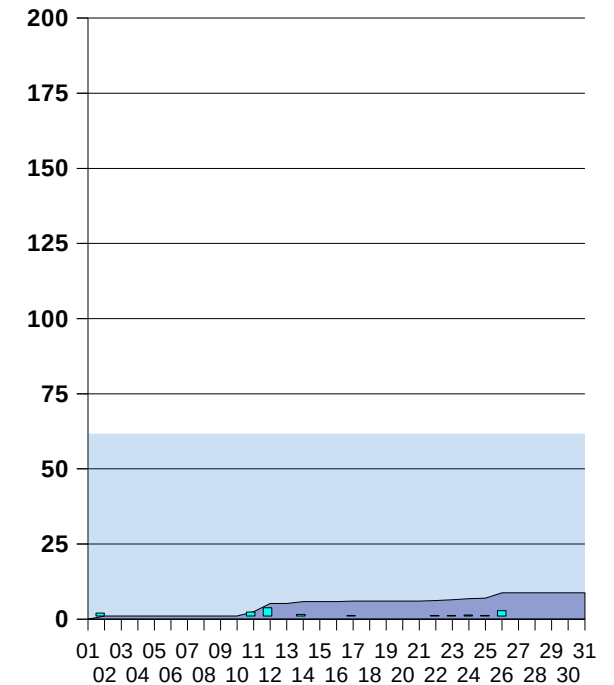
Grün: Theoretischer Normalverlauf, rot: Aktueller Verlauf, gelb: Mittlere Abweichung +1,0 °C

Eigenschaft	Wert
Minimal-Temperatur	-11,2 °C
Maximal-Temperatur	11,3 °C
Anz. Starkfrosttage	1 Tag
Anz. Eistage	5 Tage
Anz. Frosttage	27 Tage

Eigenschaft	Wert
Maximaler Niederschlag 1h	1,6 mm
Maximaler Niederschlag Tag	2,8 mm
Maximaler Niederschlag 24h	2,8 mm
Maximale Niederschlagsrate	9,8 mm/h

Eigenschaft	Wert
Anz. Tage mit Niederschlag	10 Tage
Anzahl Tage mit mehr als 1mm	3 Tage
Anzahl Tage mit mehr als 3mm	–
Anzahl Tage mit mehr als 10mm	–
Anzahl Tage mit mehr als 20mm	–

Niederschlag [mm]



Grau: Langjähriger Monatsmittelwert, Dunkelblau: Aktueller Verlauf, türkis: Aktueller täglicher Niederschlag

Eigenschaft	Wert
Min. Rel. Luftfeuchte	31 %
Max. Rel. Luftfeuchte	100 %
Min. Luftdruck (NN)	1021,3 hPa
Max. Luftdruck (NN)	1045,7 hPa

Klimadaten für Münsingen-Rietheim – 2016

Bemerkungen zu den Daten

- **Die Wetterstation Rietheim-Lichse ist eine private Einrichtung.**
- Die Daten werden so sorgfältig wie möglich ermittelt und aufgezeichnet, dennoch handelt es sich bei der Wetterstation Rietheim-Lichse nicht um eine dem internationalen Standard entsprechende Meßstation: Nicht alle Vorgaben können hier eingehalten werden und daher sind die Daten nicht im rechtlichen Sinne verwertbar.
- Meßhardware: Davis © Vantage Pro2; Software: Im wesentlichen eigene Produkte; Dokumente und Diagramme: LibreOffice 4.4.
- Klimahütte: Eigenbau, permanente Entlüftung, Regenschirm im Winter bei Bedarf (Schneefall) beheizt.
- Windmesser am Dachgiebel, etwa 1 Meter oberhalb vom Dachfirst.
- Für die angegebenen „Langjährigen Mittelwerte“ wurden historische Meßwerte der ehemaligen Wetterstation Münsingen sowie historische und aktuelle Messwerte einiger umliegender Stationen berücksichtigt, es handelt sich um hypothetische, rein rechnerische Werte.
- Effektive Windrichtung: Die Richtung, in der ein virtuelles Luftmolekül nach dem Betrachtungsintervall bezogen zum Ausgangspunkt steht.
- Maximale Regenrate: Zu berücksichtigen ist, daß bei Schneefall wegen der Abtaudauer keine echte Regenrate gemessen werden kann.
- Schnee: Wenn mindestens etwa 50% der Landfläche unter Schnee liegen ist hier von „Geschlossener Schneedecke“ die Rede. Bei geringerer Bedeckung heißt es „Reste“ (100%ig geschlossene Schneedecken gibt es äußerst selten, da insbesondere an Südhängen der Boden immer sehr schnell wieder frei wird).

Sonstiges

Weitere umfangreiche Daten und Informationen, auch eine detaillierte Beschreibung der Meßstation im Web:

www.wetterstation-rietheim-lichse.de

Kontakt

Bei Anfragen, Kritik, Verbesserungsvorschlägen etc. oder bei Bedarf nach zusätzlichen Daten oder Informationen bitte einfach melden per E-Mail:

► uwe-deppe@web.de