

Klimadaten für Münsingen-Rietheim – 2014

► Jahresdaten

Zusammenfassung

Mittlere Temperatur (Normal ca. 6,9 °C)	8,8 °C
Höchsttemperatur	31,7 °C
Tiefsttemperatur	-18,2 °C
Mittlere relative Luftfeuchte	83 %
Höchste relative Luftfeuchte	100 %
Niedrigste relative Luftfeuchte	25 %
Mittlerer Luftdruck (NN)	1015 hPa
Höchster Luftdruck (NN)	1038 hPa
Niedrigster Luftdruck (NN)	992 hPa
Mittlere Windgeschwindigkeit	3,4 km/h
Höchste Windgeschwindigkeit (Böen)	64 km/h
Effektive Windrichtung	Süd
Summe Niederschlag (Normal ca. 926 mm)	952 mm
Tage mit geschlossener Schneedecke	27
Mittlere Schneehöhe an o.g. Tagen	8 cm
Maximale Schneehöhe	35 cm

Die wesentlichen Daten im Überblick



Wetterstation Rietheim-Lichse in Münsingen-Rietheim, 750m NN

Klimadaten für Münsingen-Rietheim – 2014

Charakteristik

Das Jahr 2014 ging als das bisher wärmste ins Archiv der Wetterstation Rietheim ein (seit 2005). Außerdem gab es praktisch nur eine kurze, richtig winterliche Phase, und die ganz am Ende in der letzten Woche des Jahres. Ganze 7 Eistage (minimal bisher 15 in 2007) gab es und bis zum 28. Dezember wurde keine tiefere Temperatur als $-5,1\text{ °C}$ gemessen, anschließend jedoch noch ein Paukenschlag mit $-18,2\text{ °C}$ am 29. Auf der anderen Seite gab es mit nur 14 Sommertagen auch da einen deutlichen neuen Rekord: Bisheriges Minimum war 20 Sommertage (auch 2007).

Die gesamte erste Jahreshälfte war schon ungewöhnlich mild und trocken, die bescheidenen 12 cm Schnee, die es Ende Januar gab, sollten schon der Höchstwert dieser Wintersaison bleiben. Bis Ende Juni gab es beim Niederschlag ein Defizit von fast 50% gegenüber dem langjährigen Mittel. Dann folgten vier regenreiche Monate, allen voran der Juli mit einer neuen Rekord- Regenmenge von 231 Litern/qm. Der einzige Monat, der nennenswert kühler als sein Durchschnittswert ausfiel, war in diesem Jahr der August.

Obwohl das Jahr im Mittel sehr warm ausfiel, waren sommerliche Temperaturen doch eher die Ausnahme. Es gab zwar auch vier heiße Tage mit mehr als 30 Grad – was dem Durchschnitt der letzten 10 Jahre entspricht – aber daneben blieb es eher mäßig warm. Der große Wärmeüberschuß dieses Jahres entstammte ohnehin mehr den oft ungewöhnlich milden Nächten.

Während es im September und zunächst auch im Oktober noch ganz erträglich war, gab es im November und anfangs im Dezember ungewöhnlich hartnäckige Dauernebellagen – aber nicht überall in der Gegend: Nur einige Kilometer weiter westlich und auch im nördlichen Flachland war es weit weniger schlimm.

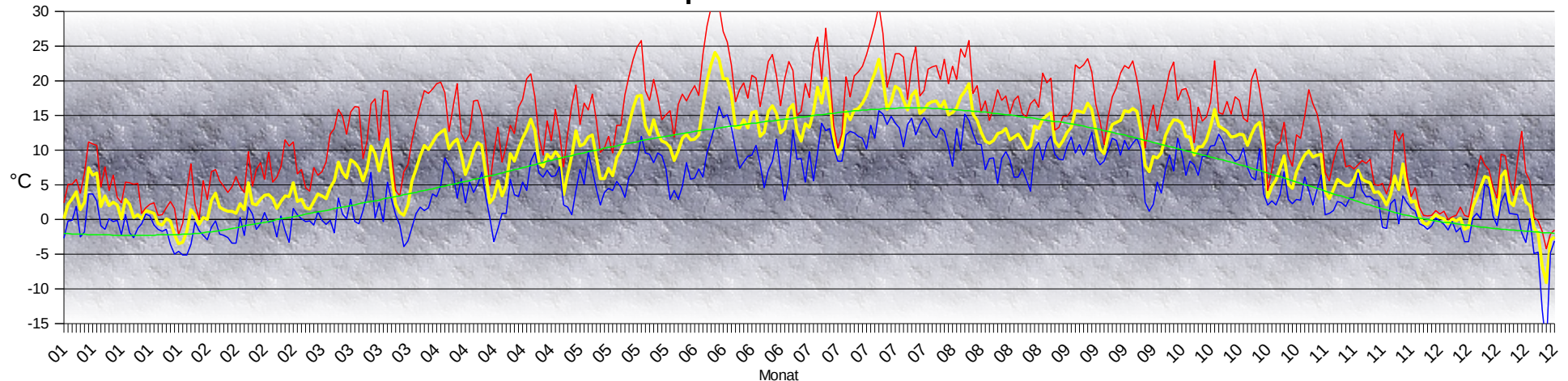
Die Niederschläge waren in diesem Jahr zwar schlecht verteilt – zwischen 18 und 231mm fielen pro Monat – aber die Jahressumme von 949 mm lag nur wenig über dem normalen Wert für Münsingen. Neben dem Juli brachte noch der August einen deutlich über das Normale hinausgehenden Anteil mit 130 mm. Nennenswerten Niederschlag mit mehr als 1 Liter/qm gab es an insgesamt 130 Tagen.

Der Wind wehte im Mittel mit 3,4 km/h, das ist schon deutlich unter dem Durchschnitt. Windgeschwindigkeiten über 50 km/h gab es nur einmal in diesem Jahr, bei einem Frontendurchgang Ende Oktober. Da gab es auch die stärkste Windböe mit 64km/h.

Starkfrostage gab es dieses Jahr nur in einer Nacht (immerhin 13 Starkfrostage im Schnitt der letzten 9 Jahre) und auch kaum Eistage. Die 83 Frostage, die immerhin auftraten, liegen deutlich unter dem Mittel von 115 Tagen der letzten 9 Jahre. Schneetage (36, davon 27 mit geschlossener Schneedecke) waren in diesem Jahr ebenfalls weit unter dem Durchschnitt.

Klimadaten für Münsingen-Rietheim – 2014

Temperaturverlauf



Gelb: Aktuelle Tagesmittelwerte, rot: Tageshöchstwerte, blau: Tagestiefstwerte, grün: Theoretischer Normalverlauf

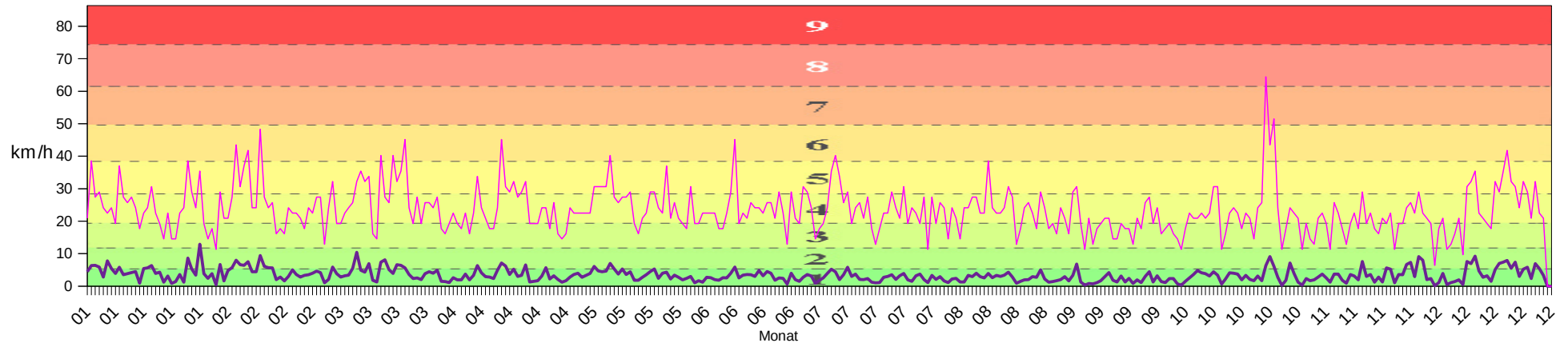
Temperatur

Monat	Mittelwert	Eigenschaft	Wert	Datum	Uhrzeit
Januar	1,4 (-2,2) °C	Jahresmittel	8,8 (6,9) °C		
Februar	2,2 (-0,9) °C	Minimum	-18,2 °C	29. Dez	05:10
März	6,1 (2,5) °C	Maximum	31,7 °C	09. Jun	15:45
April	9,2 (6,4) °C	Mittleres tägliches Minimum	4,7 °C		
Mai	10,7 (10,6) °C	Mittleres tägliches Maximum	13,2 °C		
Juni	15,4 (13,6) °C	Geringste Tagesschwankung	0,7 K	06. Dez	
Juli	16,7 (15,7) °C	Größte Tagesschwankung	18,9 K	20. Mar	
August	14,0 (15,2) °C	Mittlere Tagesschwankung	8,5 K		
September	12,9 (12,3) °C	Anzahl Starkfrosttage (Tmin ≤ -10°C)	2 Tage		
Oktober	10,4 (7,7) °C	Anzahl Eistage (Tmax < 0°C)	7 Tage		
November	4,8 (2,2) °C	Anzahl Frosttage (Tmin < 0°C)	83 Tage		
Dezember	1,0 (-1,2) °C	Anzahl Sommertage (Tmax ≥ 25°C)	14 Tage		
		Anzahl Heiße Tage (Tmax ≥ 30°C)	4 Tage		

(In Klammern: Langjährige Mittelwerte)

Klimadaten für Münsingen-Rietheim – 2014

Windgeschwindigkeit



Pink: Tägliche Maximalböen, lila: Tagesmittelwerte; farbliche Staffelung: 1 bis 9 Beaufort

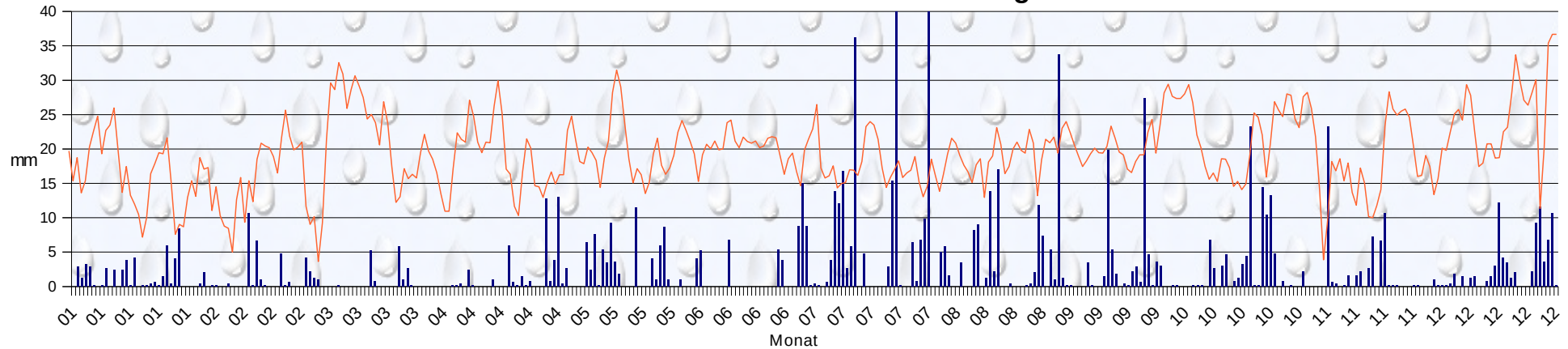
Wind

Monat	Mittelwert	Effekt. Richtung	Maximal-Böe	Eigenschaft	Wert	Datum	Uhrzeit
Januar	4,5 km/h	Süd-Südwest	38,6 km/h (6)	Mittlere Geschwindigkeit	3,4 km/h		
Februar	4,6 km/h	Süd	48,3 km/h (6)	Effektive Richtung	Süd		
März	4,2 km/h	Südost	45,1 km/h (6)	Maximal-Geschwindigkeit	64,4 km/h (8)	21. Okt	19:55
April	3,3 km/h	Nord-Nordost	45,1 km/h (6)	Anteile Beaufort 0	33,3 %		
Mai	3,7 km/h	Nordwest	40,2 km/h (6)	Anteile Beaufort 1	42,0 %		
Juni	2,8 km/h	Nord	45,1 km/h (6)	Anteile Beaufort 2	22,2 %		
Juli	2,7 km/h	Nordwest	40,2 km/h (6)	Anteile Beaufort 3	2,4 %		
August	2,5 km/h	Südwest	38,6 km/h (6)	Anteile Beaufort 4	0,1 %		
September	2,0 km/h	Nord-Nordost	30,6 km/h (5)	Anteile aus Süd--Südwest	17,9 %		
Oktober	3,2 km/h	Süd	64,4 km/h (8)	Anteile aus Ost-Südost	12,6 %		
November	3,6 km/h	Südost	29,0 km/h (5)	Anteile aus Südost	12,4 %		
Dezember	4,0 km/h	Südwest	41,8 km/h (6)	Anteile aus Nord-Nordwest	10,3 %		
				Anteile aus Süd	8,2 %		
				Anteile aus West-Südwest	7,8 %		

(Werte in Klammern: Beaufort)

Klimadaten für Münsingen-Rietheim – 2014

Luftdruck/Niederschlag



Blau: Tägliche Niederschlagsmenge, orange: Luftdruckverlauf

Niederschlag

Monat	Gesamtmenge	Eigenschaft	Wert	Datum	Uhrzeit
Januar	48 (67) mm	Gesamtmenge	952 (926) mm		
Februar	34 (62) mm	Maximum in 1 Stunde	17,2 mm	12. Jul	14:00
März	18 (58) mm	Maximum an 1 Tag	47,4 mm	22. Jul	
April	44 (75) mm	Maximum in 24 Stunden	55,8 mm	22. Jul	
Mai	76 (87) mm	Maximale Rate	148 mm/h	12. Jul	13:25
Juni	58 (121) mm	Anz. Tage mit Niederschlag	192 Tage		
Juli	231 (96) mm	Anz. Tage mit mehr als 1mm	130 Tage		
August	130 (100) mm	Anz. Tage mit mehr als 3 mm	85 Tage		
September	79 (66) mm	Anz. Tage mit mehr als 10mm	27 Tage		
Oktober	97 (60) mm	Anz. Tage mit mehr als 20mm	7 Tage		
November	58 (71) mm				
Dezember	82 (62) mm				

(In Klammern: Langjährige Mittelwerte)

Klimadaten für Münsingen-Rietheim – 2014

Schnee

Monat	Schneedecke an	Mittl. Höhe ¹⁾	Maximum	Eigenschaft	Wert	Datum
Januar	8 Tagen	8 cm	12 cm	Anz. Tage mit Schneedecke	27 Tage	
Februar	9 Tagen	5 cm	10 cm	Maximale Schneehöhe	35 cm	30. Dez
März	2 Tagen	2 cm	2 cm	Anz. Tage mit Schneeresten	9 Tage	
April	–	–	–	Insgesamt Schneetage	36 Tage	
November	–	–	–			
Dezember	8 Tagen	20 cm	35 cm			

1) Berechnet auf Basis Anzahl der Tage mit Schneedecke

Luftdruck

Eigenschaft	Wert	Datum	Uhrzeit
Mittlerer Luftdruck	1014,7 hPa		
Niedrigster Luftdruck	991,5 hPa	10. Feb	14:25
Höchster Luftdruck	1038,4 hPa	30. Dez	02:45
Größter Anstieg in 24 Stunden	32,7 hPa	29. Dez	
Größter Abfall in 24 Stunden	-29,9 hPa	27. Dez	

(alle Werte umgerechnet auf NN)

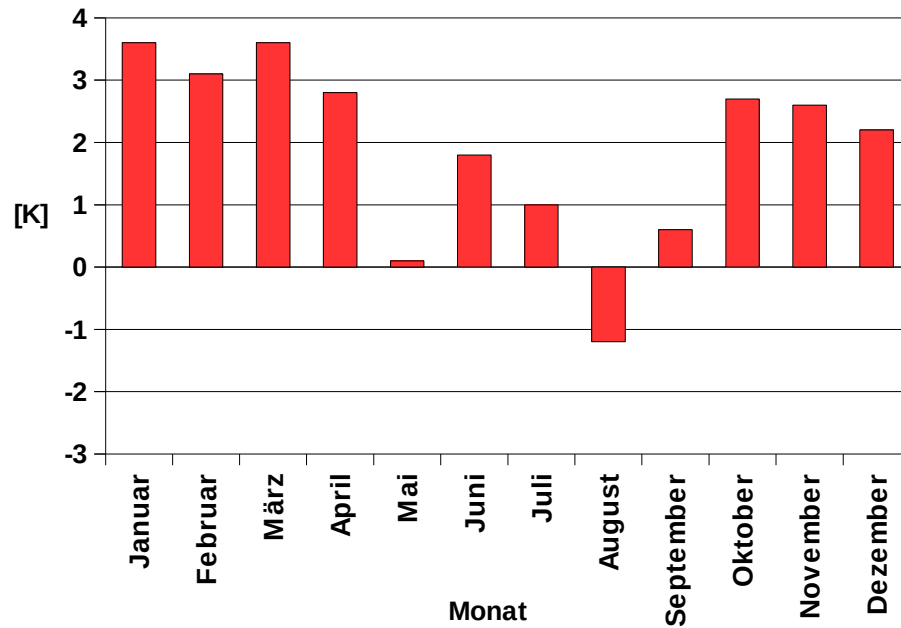
Relative Luftfeuchtigkeit

Monat	Mittelwert	Monat	Mittelwert	Eigenschaft	Wert	Datum	Uhrzeit
Januar	91,9 %	Juli	79,8 %	Mittlere Relative Feuchte	83,2 %		
Februar	85,4 %	August	82,9 %	Geringste Relative Feuchte	25 %	24. Feb	13:50
März	72,4 %	September	88,1 %	Geringste mittl. Rel. Feuchte / Tag	50,7 %	12. Mar	
April	74,8 %	Oktober	89,9 %	Höchste mittl. Rel. Feuchte / Tag	100,0 %	mehrfach	
Mai	77,6 %	November	93,3 %	Höchste Relative Feuchte (100%) wurde an 21 Tagen erreicht			
Juni	70,3 %	Dezember	91,7 %				

Klimadaten für Münsingen-Rietheim – 2014

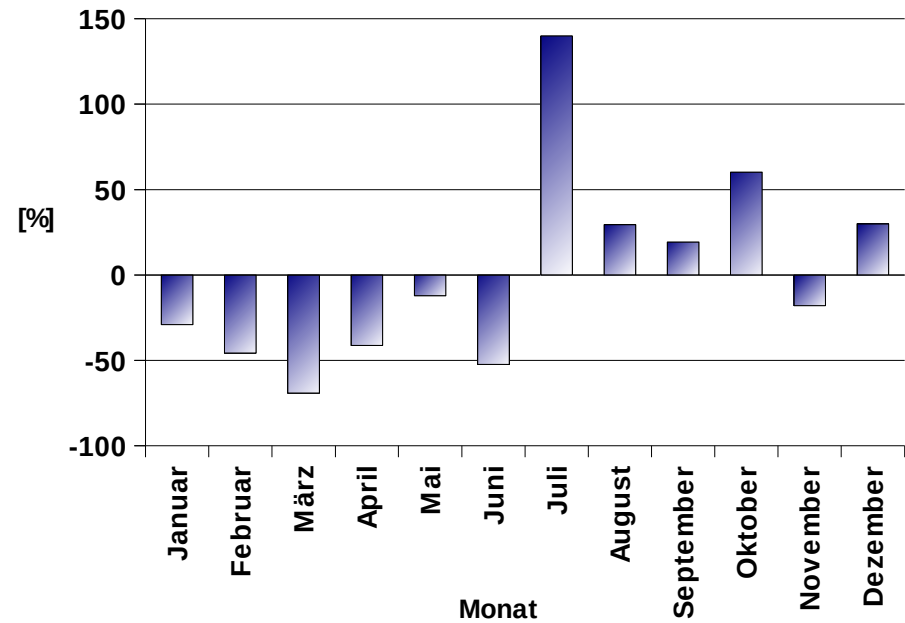
Ergänzende Diagramme

Temperaturabweichung



Abweichung der mittleren Monatstemperatur von den langjährigen Mittelwerten

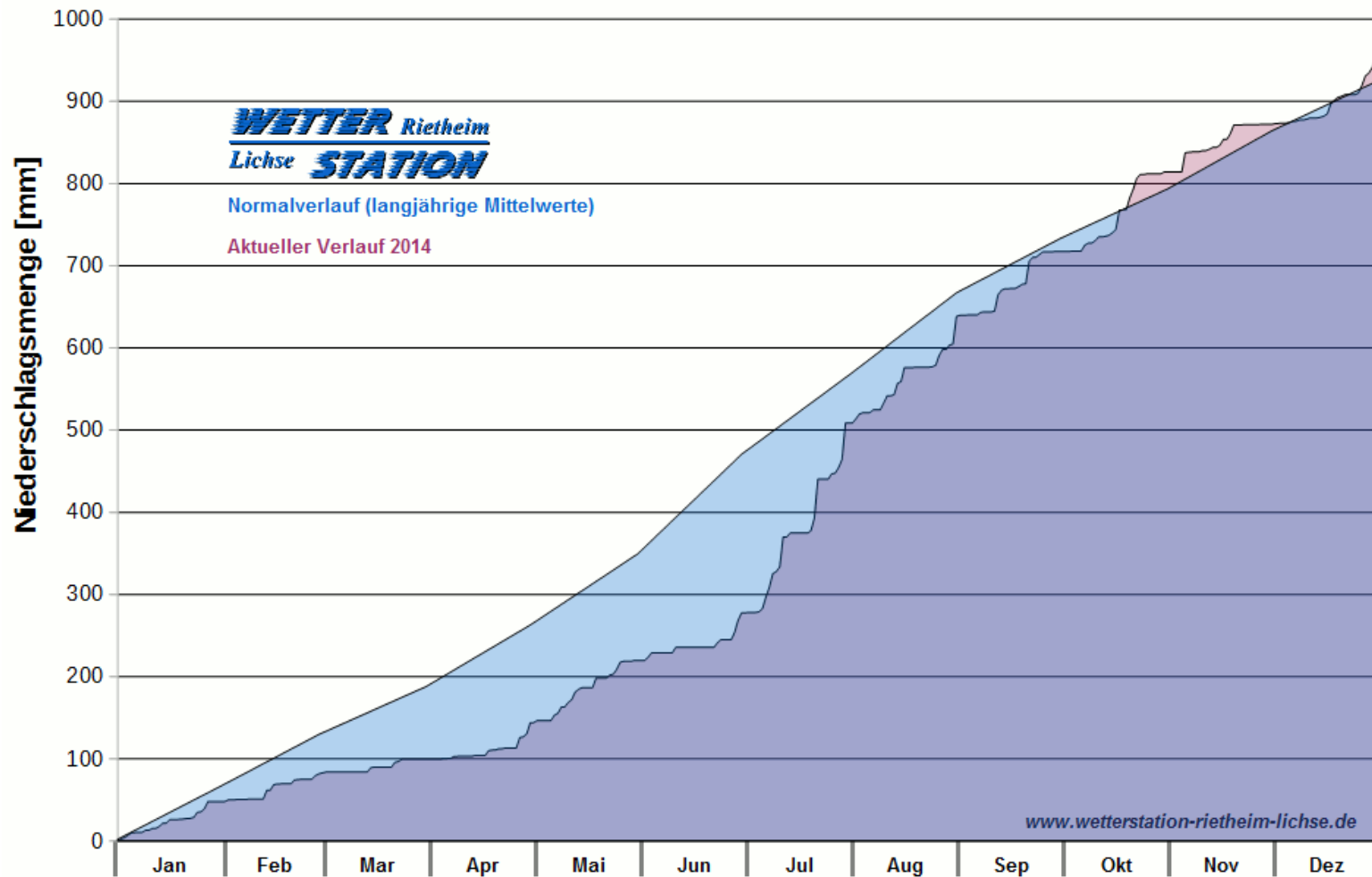
Niederschlagsabweichung



Abweichung der monatlichen Niederschlagsmenge von den langjährigen Mittelwerten

Klimadaten für Münsingen-Rietheim – 2014

Niederschlagsverlauf 2014



Zeilicher Verlauf der Niederschlagsmenge über das Jahr (rosa) im Vergleich zum rechnerischen Normalverlauf (blau)

Klimadaten für Münsingen-Rietheim – 2014

Tag	1.	2.	3.	4.	5.	6.	7.	8.	9.	10.	11.	12.	13.	14.	15.	16.	17.	18.	19.	20.	21.	22.	23.	24.	25.	26.	27.	28.	29.	30.	31.
Jan	0	2	3	4	1	3	8	6	7	2	3	2	3	2	0	3	2	0	1	0	1	1	1	-1	-1	0	0	-2	-4	-3	-2
Feb	1	1	-1	0	0	3	4	2	1	1	1	1	2	1	5	2	2	3	4	4	3	2	3	3	3	5	3	3			
Mar	2	2	3	4	3	3	5	6	8	7	6	9	8	7	6	7	11	10	7	10	12	7	2	1	1	2	6	7	9	11	10
Apr	11	12	13	13	10	11	12	9	7	8	10	11	11	7	2	3	6	3	5	10	8	10	12	13	13	13	8	8	9	9	
Mai	10	9	4	7	9	13	11	11	12	12	9	6	6	7	6	9	10	11	14	16	18	18	14	12	14	12	11	11	10	9	10
Jun	12	12	12	12	12	16	20	22	24	23	20	20	18	13	13	14	13	15	16	12	13	16	16	15	13	13	16	17	13	11	
Jul	14	13	16	19	17	20	17	12	9	11	16	14	16	16	17	18	20	21	23	20	16	17	19	19	17	16	18	19	15	16	17
Aug	17	17	16	17	15	15	16	18	19	20	15	14	13	11	11	11	13	13	13	12	12	12	11	10	11	14	13	15	15	15	11
Sep	11	11	13	13	16	16	15	17	16	13	10	10	12	14	14	14	16	16	16	16	13	8	7	9	9	10	12	13	14	14	
Okt	14	12	12	9	11	11	12	13	16	14	13	13	12	12	12	11	12	14	14	11	3	5	6	7	9	5	5	7	8	9	
Nov	10	9	9	9	4	3	4	6	5	5	5	6	7	6	6	5	4	4	3	2	4	6	4	8	5	3	3	1	-1	-1	
Dez	0	1	0	0	-1	0	0	0	-1	-1	2	3	5	6	6	3	1	6	7	3	2	4	5	3	2	-1	-2	-7	-9	-3	-2

Mittlere Tagestemperaturen in °C

Tag	1.	2.	3.	4.	5.	6.	7.	8.	9.	10.	11.	12.	13.	14.	15.	16.	17.	18.	19.	20.	21.	22.	23.	24.	25.	26.	27.	28.	29.	30.	31.
Jan	21	39	27	29	24	23	24	19	37	27	26	27	24	18	23	24	31	23	19	15	23	15	15	23	24	39	29	24	35	19	15
Feb	18	11	29	21	21	27	44	31	37	42	24	24	48	27	24	26	16	18	16	24	23	23	21	18	24	23	27	27			
Mar	13	24	32	19	19	23	24	26	32	35	32	34	16	15	40	27	26	40	32	35	45	24	19	27	19	26	26	24	27	18	16
Apr	19	23	19	18	23	16	23	34	24	21	18	18	24	45	31	29	32	27	29	32	19	19	19	24	24	18	26	16	15	16	
Mai	24	23	23	23	23	23	31	31	31	31	40	27	26	27	27	29	19	16	21	23	29	29	24	23	37	21	26	21	19	18	31
Jun	19	19	23	23	23	23	18	18	23	29	45	19	23	21	26	24	24	23	26	26	21	29	23	13	29	21	19	31	29	24	
Jul	15	18	19	24	35	40	34	26	29	19	24	26	21	27	18	13	18	23	23	29	24	21	31	19	24	23	19	27	11	27	19
Aug	26	24	15	24	21	15	24	24	27	27	23	23	39	24	23	23	24	31	27	13	18	24	26	23	18	29	24	18	19	16	24
Sep	21	16	29	31	19	11	21	13	18	19	21	21	15	15	19	18	18	13	21	18	26	27	19	24	16	18	19	16	15	11	
Okt	18	23	21	21	23	21	23	31	31	11	16	23	24	23	18	23	21	15	24	26	64	44	52	24	11	18	24	23	21	11	19
Nov	15	13	21	23	19	11	26	23	18	13	19	23	18	29	19	23	18	16	21	19	23	11	19	19	24	26	23	29	23	21	
Dez	19	6	18	21	11	13	16	21	10	31	32	35	23	21	19	18	32	29	35	42	32	31	24	32	29	21	32	23	21	19	15

Maximale tägliche Windgeschwindigkeit (Spitzenböen) in km/h

Klimadaten für Münsingen-Rietheim – 2014

Tag	1.	2.	3.	4.	5.	6.	7.	8.	9.	10.	11.	12.	13.	14.	15.	16.	17.	18.	19.	20.	21.	22.	23.	24.	25.	26.	27.	28.	29.	30.	31.
Jan	0	3	1	3	3	0	0	0	3	0	2	0	2	4	0	4	0	0	0	0	1	0	1	6	0	4	8	0	0	0	0
Feb	0	2	0	0	0	0	0	0	0	0	0	0	11	0	7	1	0	0	0	0	5	0	1	0	0	0	4	2			
Mar	1	1	0	0	0	0	0	0	0	0	0	0	0	0	5	1	0	0	0	0	0	6	1	3	0	0	0	0	0	0	
Apr	0	0	0	0	0	0	0	2	0	0	0	0	0	1	0	0	0	6	1	0	1	0	1	0	0	0	13	1	4	13	
Mai	0	3	0	0	0	0	6	2	8	0	5	3	9	4	2	0	0	0	11	0	0	0	4	1	6	9	1	0	0	1	0
Jun	0	0	4	5	0	0	0	0	0	0	7	0	0	0	0	0	0	0	0	0	0	0	5	4	0	0	0	9	15	9	
Jul	0	0	0	0	1	4	14	12	17	3	6	36	0	5	0	0	0	0	0	3	15	47	0	0	0	6	1	7	10	45	0
Aug	0	5	6	2	0	0	3	0	0	8	9	0	1	14	2	17	0	0	0	0	0	0	0	0	2	12	7	0	5	1	34
Sep	1	0	0	0	0	0	3	0	0	0	1	20	5	2	0	0	0	2	3	1	27	5	0	4	3	0	0	0	0	0	
Okt	0	0	0	0	0	0	7	3	0	3	5	0	1	1	3	4	23	0	0	14	10	13	5	0	1	0	0	0	0	2	0
Nov	0	0	0	0	23	1	0	0	0	2	0	2	2	0	3	7	0	7	11	0	0	0	0	0	0	0	0	0	0	0	0
Dez	1	0	0	0	0	2	0	1	0	1	1	0	0	1	1	3	12	4	3	1	2	0	0	0	2	9	12	4	7	11	0

Täglicher Niederschlag in mm (entspricht Liter/qm)

Tag	1.	2.	3.	4.	5.	6.	7.	8.	9.	10.	11.	12.	13.	14.	15.	16.	17.	18.	19.	20.	21.	22.	23.	24.	25.	26.	27.	28.	29.	30.	31.
Jan	15	10	14	7	10	16	19	21	15	19	20	23	15	8	12	7	5	4	-1	3	11	13	15	15	17	9	0	2	1	7	10
Feb	7	14	12	12	4	9	3	1	1	-3	6	10	2	10	6	14	16	16	16	14	11	18	22	18	15	16	17	5			
Mar	2	3	-5	2	17	27	26	31	29	23	26	29	27	25	21	22	20	16	24	20	12	6	7	12	10	11	10	15	18	15	14
Apr	11	7	4	4	12	18	17	17	24	21	17	15	17	17	23	28	22	12	11	5	3	11	17	16	9	9	7	9	11	9	
Mai	11	11	19	21	17	13	13	16	15	13	8	14	17	26	30	27	20	14	9	12	11	7	9	14	17	12	11	12	14	18	21
Jun	19	17	15	10	14	16	15	17	15	15	20	21	17	16	18	17	16	17	16	16	17	18	17	14	11	14	15	11	9	15	
Jul	17	19	23	12	10	11	12	8	9	9	12	12	11	13	19	20	20	17	12	8	10	12	13	10	11	12	14	9	7	9	14
Aug	11	8	11	14	17	16	14	12	11	9	13	14	7	13	14	19	16	11	12	15	17	15	15	19	16	7	13	17	17	18	15
Sep	19	20	18	16	14	12	13	15	16	15	15	16	20	17	15	14	12	11	13	14	14	18	21	15	20	26	27	25	25	25	
Okt	25	27	24	18	16	12	10	11	10	14	14	12	9	10	8	9	14	22	21	18	10	17	24	22	21	25	25	21	19	25	26
Nov	23	18	8	-5	2	13	11	14	10	13	8	5	12	9	3	3	5	8	20	26	23	22	22	23	21	16	10	11	14	12	
Dez	7	10	16	15	19	22	23	21	27	25	18	12	13	16	16	14	14	19	19	25	32	28	24	23	26	28	5	16	35	36	36

Mittlerer Täglicher Luftdruck (NN), zu den angegebenen Werten sind 1000 hPa zu addieren

Klimadaten für Münsingen-Rietheim – 2014

Tag	1.	2.	3.	4.	5.	6.	7.	8.	9.	10.	11.	12.	13.	14.	15.	16.	17.	18.	19.	20.	21.	22.	23.	24.	25.	26.	27.	28.	29.	30.	31.
Jan	92	93	94	93	94	85	77	88	81	90	92	94	97	97	93	89	94	95	97	100	97	94	91	93	94	87	92	93	93	93	90
Feb	82	96	98	94	95	82	79	87	80	77	83	83	91	86	83	90	86	85	85	84	92	85	87	72	75	80	89	86			
Mar	89	93	87	82	84	82	80	73	56	62	57	51	60	65	75	81	64	64	72	62	59	85	87	88	86	80	66	67	65	64	64
Apr	65	62	58	63	86	80	71	77	66	70	75	69	63	72	71	74	59	81	90	80	85	78	74	66	66	80	89	92	88	94	
Mai	90	91	92	70	65	62	82	78	86	75	79	86	87	75	80	74	72	73	75	59	62	64	78	81	70	90	89	82	82	86	75
Jun	70	76	81	84	74	63	61	57	54	52	73	78	71	73	69	62	75	68	67	77	69	64	67	76	74	64	61	75	90	86	
Jul	72	81	71	65	81	72	85	92	92	92	85	91	83	83	77	75	68	60	58	70	90	92	74	65	76	88	83	81	93	94	85
Aug	82	87	90	81	84	80	85	79	77	81	83	78	87	89	89	86	77	81	77	79	75	73	80	79	81	91	89	86	89	84	93
Sep	90	90	91	91	85	85	87	86	87	87	89	94	93	92	89	88	86	90	88	87	93	90	85	82	89	84	88	89	79	89	
Okt	88	87	85	93	94	92	91	91	76	91	93	93	91	87	89	94	93	89	86	88	87	91	90	89	89	90	93	93	90	94	89
Nov	84	87	83	77	94	93	93	89	91	95	94	95	97	96	96	93	93	95	95	98	95	92	94	89	95	98	98	100	100	99	
Dez	100	99	98	97	99	100	100	97	97	95	93	87	81	90	94	94	94	95	88	86	87	83	63	81	89	93	94	91	92	94	94

Mittlere tägliche Relative Luftfeuchte in %

Tag	1.	2.	3.	4.	5.	6.	7.	8.	9.	10.	11.	12.	13.	14.	15.	16.	17.	18.	19.	20.	21.	22.	23.	24.	25.	26.	27.	28.	29.	30.	31.	
Jan																							R	6	6	7	12	10	9	9	8	
Feb	8	10	6	6	5	4	2	R	R				R	1														2				
Mar		R																						1	2							
Apr																																
Mai																																
Jun																																
Jul																																
Aug																																
Sep																																
Okt																																
Nov																																
Dez						R		1		R	R						1	R								12	21	25	27	35	35	

Tägliche maximale Schneehöhen in cm (R=Reste)

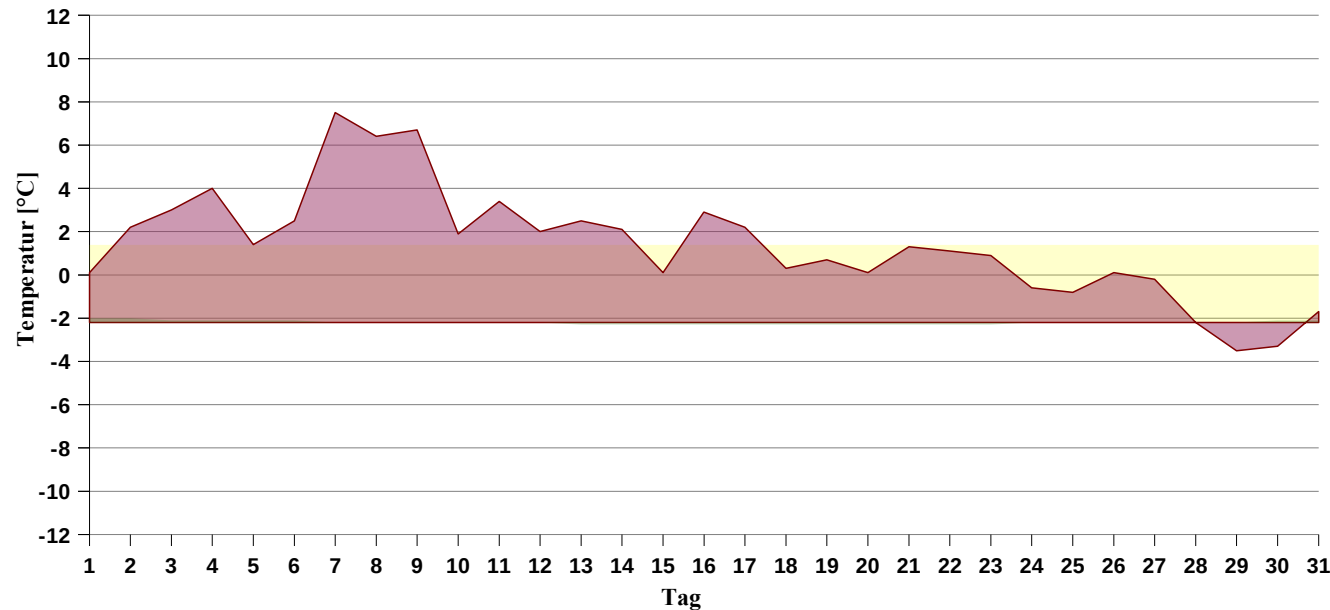
Hinweis: Für optimale grafische Qualität der Diagramme auf diesen 3 Seiten besuche www.wetterstation-rietheim-lichse.de → Archiv → 2014 → Jahr → Klimakalender

Klimadaten für Münsingen-Rietheim – 2014

► Weitere Monatsdaten

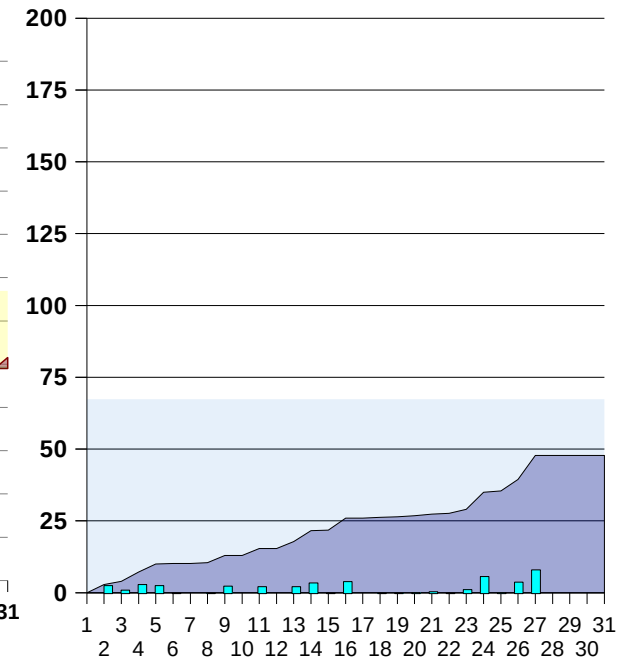
Januar

Januar 2014: Abweichung der Tagesmitteltemperatur vom langjährigen Monatsmittelwert von -2,2 °C



Grün: Theoretischer Normalverlauf, rot: Aktueller Verlauf, gelb: Mittlere Abweichung +3,6 °C

Niederschlag [mm]



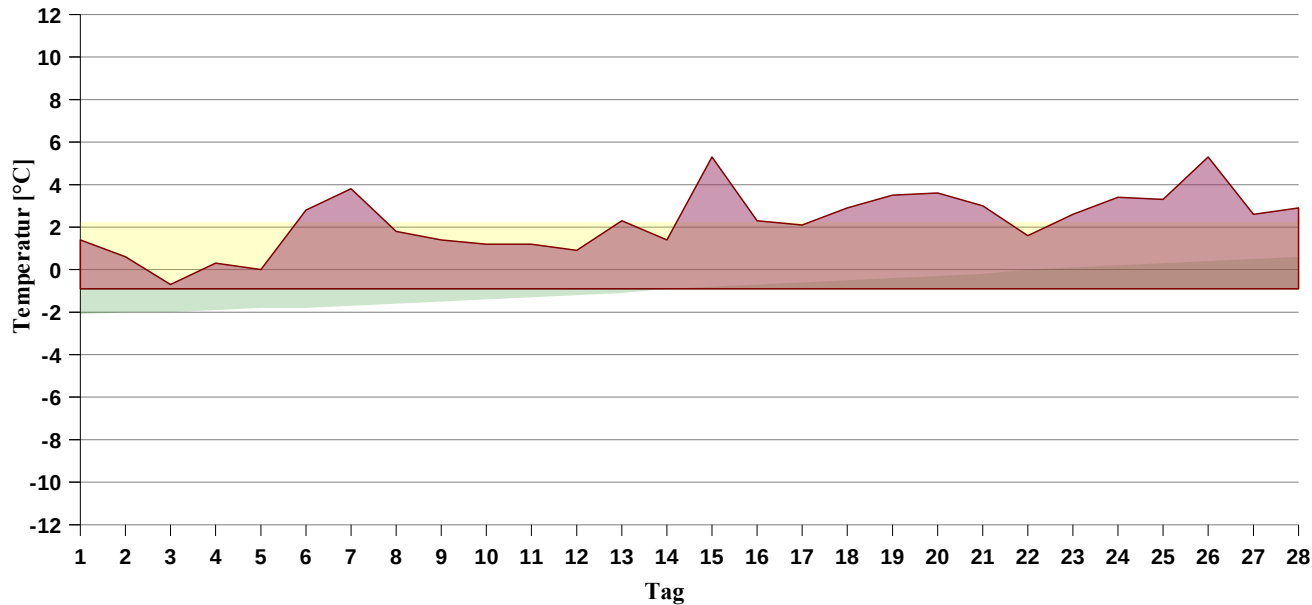
Grau: Langjähriger Monatsmittelwert, blau: Aktueller Verlauf, türkis: Aktueller täglicher Niederschlag

Eigenschaft	Wert	Eigenschaft	Wert	Eigenschaft	Wert	Eigenschaft	Wert
Minimal-Temperatur	-5,1 °C	Maximaler Niederschlag 1h	1,8 mm	Anz. Tage mit Niederschlag	20 Tage	Min. Rel. Luftfeuchte	56 %
Maximal-Temperatur	11,2 °C	Maximaler Niederschlag Tag	8,4 mm	Anzahl Tage mit mehr als 1mm	13 Tage	Max. Rel. Luftfeuchte	100 %
Anz. Starkfrosttage	–	Maximaler Niederschlag 24h	9,8 mm	Anzahl Tage mit mehr als 3mm	6 Tage	Min. Luftdruck (NN)	996,7 hPa
Anz. Eistage	2 Tage	Maximale Niederschlagsrate	96,8 mm/h	Anzahl Tage mit mehr als 10mm	–	Max. Luftdruck (NN)	1025,4 hPa
Anz. Frosttage	23 Tage			Anzahl Tage mit mehr als 20mm	–		

Klimadaten für Münsingen-Rietheim – 2014

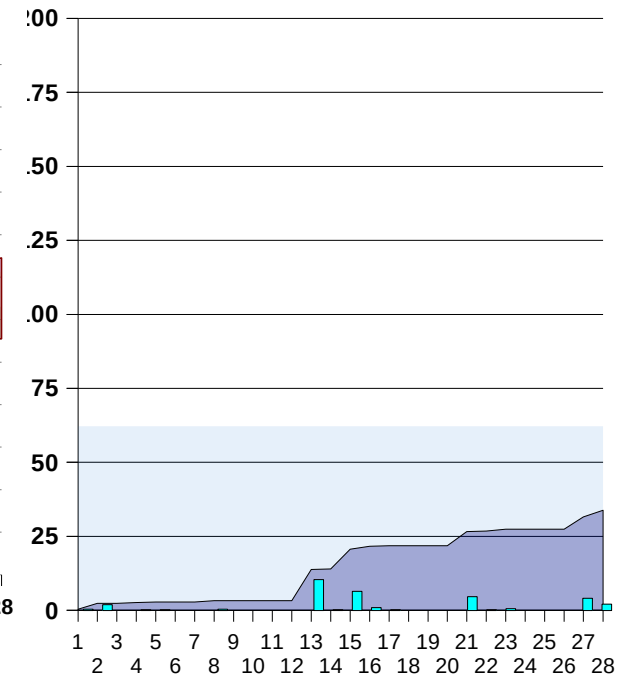
Februar

Februar 2014: Abweichung der Tagesmitteltemperatur vom langjährigen Monatsmittelwert von -0,9 °C



Grün: Theoretischer Normalverlauf, rot: Aktueller Verlauf, gelb: Mittlere Abweichung +3,1 °C

Niederschlag [mm]



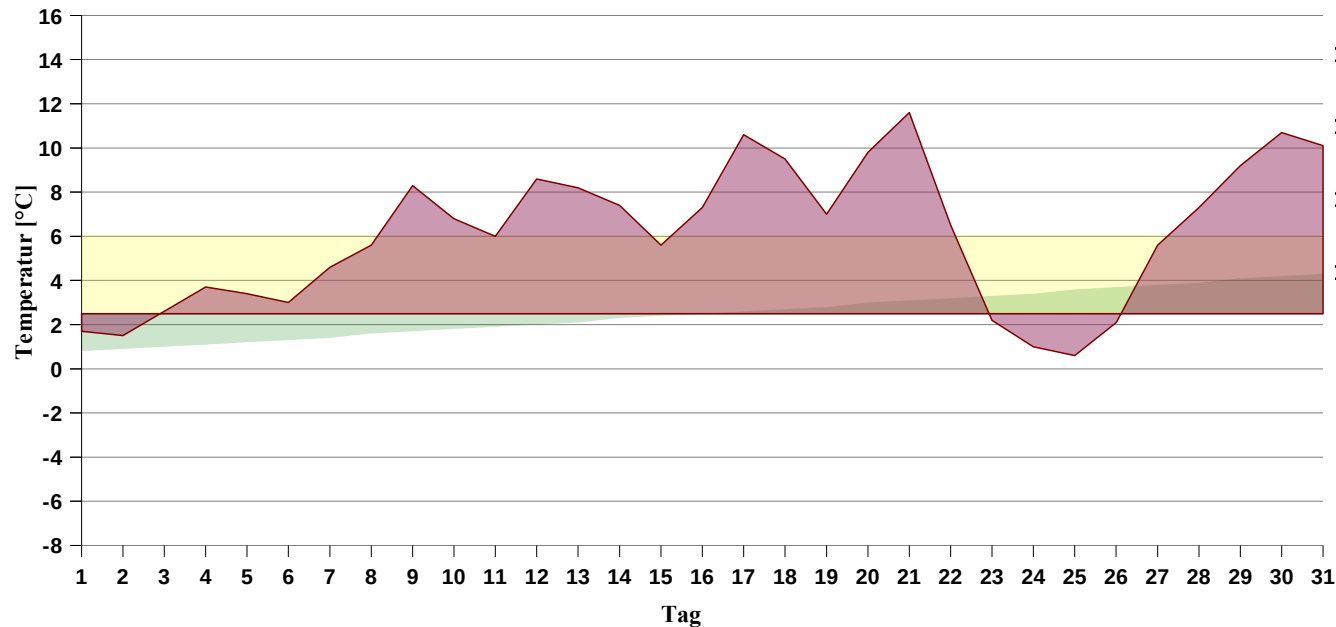
Grau: Langjähriger Monatsmittelwert, Dunkelblau: Aktueller Verlauf, türkis: Aktueller täglicher Niederschlag

Eigenschaft	Wert	Eigenschaft	Wert	Eigenschaft	Wert	Eigenschaft	Wert
Minimal-Temperatur	-3,6 °C	Maximaler Niederschlag 1h	3,2 mm	Anz. Tage mit Niederschlag	14 Tage	Min. Rel. Luftfeuchte	25 %
Maximal-Temperatur	11,5 °C	Maximaler Niederschlag Tag	10,6 mm	Anzahl Tage mit mehr als 1mm	6 Tage	Max. Rel. Luftfeuchte	100 %
Anz. Starkfrosttage	–	Maximaler Niederschlag 24h	10,8 mm	Anzahl Tage mit mehr als 3mm	4 Tage	Min. Luftdruck (NN)	991,5 hPa
Anz. Eistage	–	Maximale Niederschlagsrate	13,6 mm/h	Anzahl Tage mit mehr als 10mm	1 Tage	Max. Luftdruck (NN)	1023,9 hPa
Anz. Frosttage	20 Tage			Anzahl Tage mit mehr als 20mm	–		

Klimadaten für Münsingen-Rietheim – 2014

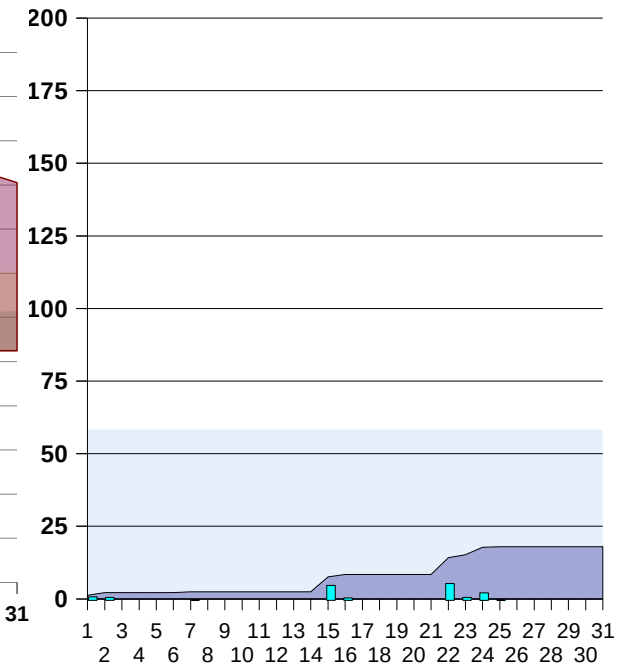
März

März 2014: Abweichung der Tagesmitteltemperatur vom langjährigen Monatsmittelwert von 2,5 °C



Grün: Theoretischer Normalverlauf, rot: Aktueller Verlauf, gelb: Mittlere Abweichung +3,6 °C

Niederschlag [mm]



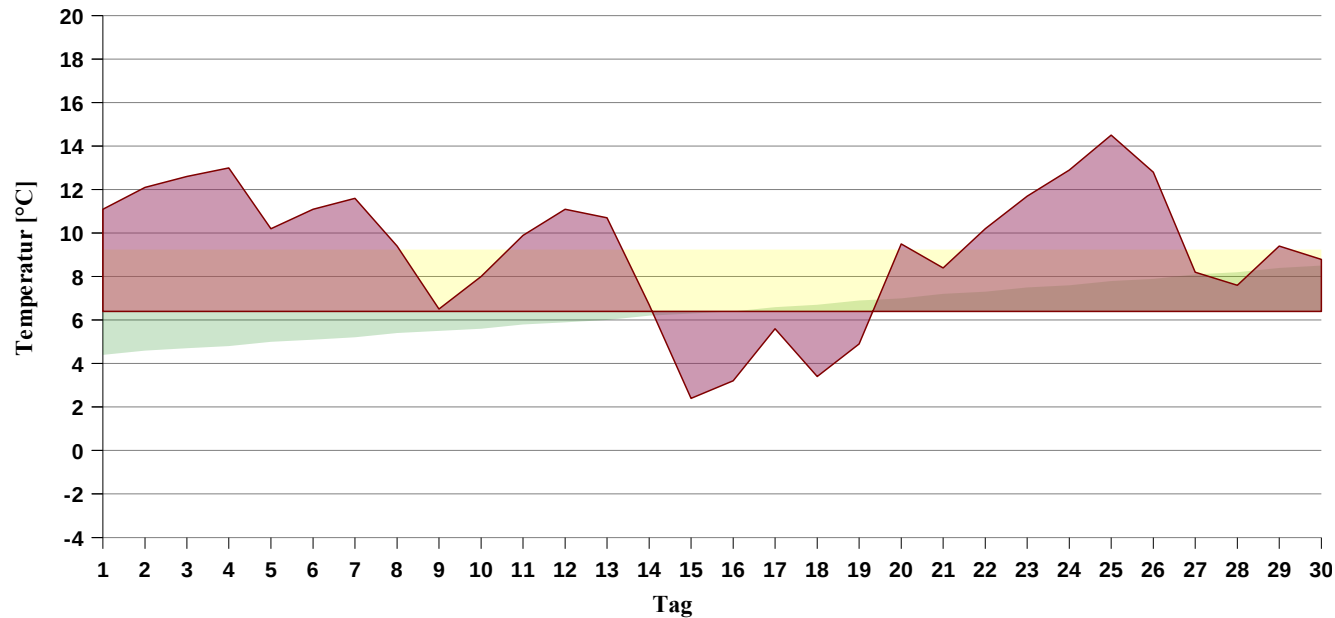
Grau: Langjähriger Monatsmittelwert, Dunkelblau: Aktueller Verlauf, türkis: Aktueller täglicher Niederschlag

Eigenschaft	Wert	Eigenschaft	Wert	Eigenschaft	Wert	Eigenschaft	Wert
Minimal-Temperatur	-3,9 °C	Maximaler Niederschlag 1h	1,4 mm	Anz. Tage mit Niederschlag	8 Tage	Min. Rel. Luftfeuchte	26 %
Maximal-Temperatur	18,6 °C	Maximaler Niederschlag Tag	5,8 mm	Anzahl Tage mit mehr als 1mm	4 Tage	Max. Rel. Luftfeuchte	97 %
Anz. Starkfrosttage	–	Maximaler Niederschlag 24h	6,2 mm	Anzahl Tage mit mehr als 3mm	2 Tage	Min. Luftdruck (NN)	993,6 hPa
Anz. Eistage	–	Maximale Niederschlagsrate	9,2 mm/h	Anzahl Tage mit mehr als 10mm	–	Max. Luftdruck (NN)	1032,5 hPa
Anz. Frosttage	14 Tage			Anzahl Tage mit mehr als 20mm	–		

Klimadaten für Münsingen-Rietheim – 2014

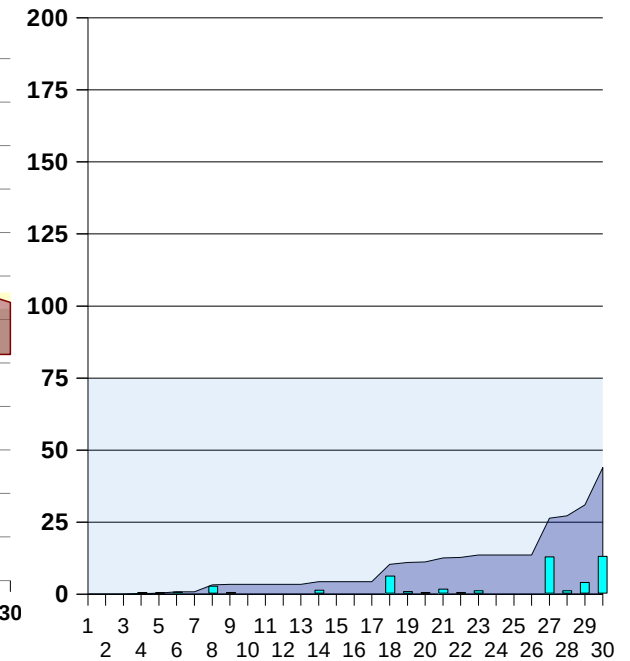
April

April 2014: Abweichung der Tagesmitteltemperatur vom langjährigen Monatsmittelwert von 6,4 °C



Grün: Theoretischer Normalverlauf, rot: Aktueller Verlauf, gelb: Mittlere Abweichung +2,8 °C

Niederschlag [mm]



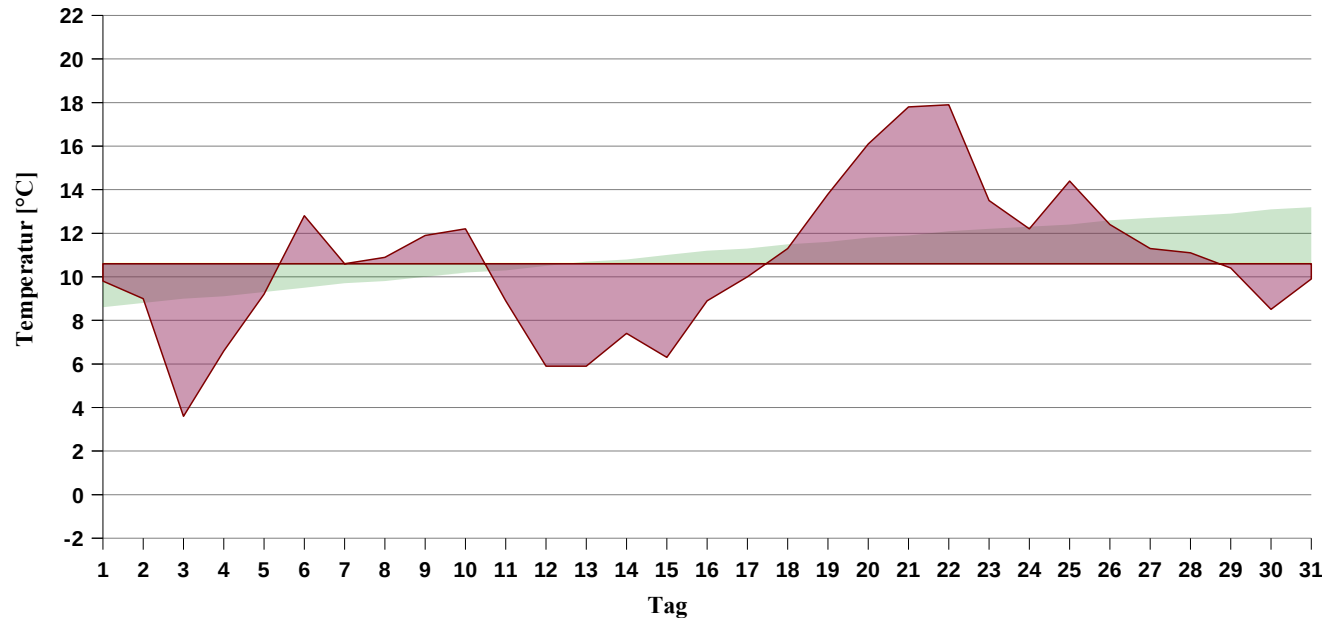
Grau: Langjähriger Monatsmittelwert, Dunkelblau: Aktueller Verlauf, türkis: Aktueller täglicher Niederschlag

Eigenschaft	Wert	Eigenschaft	Wert	Eigenschaft	Wert	Eigenschaft	Wert
Minimal-Temperatur	-3,2 °C	Maximaler Niederschlag 1h	9,2 mm	Anz. Tage mit Niederschlag	16 Tage	Min. Rel. Luftfeuchte	28 %
Maximal-Temperatur	21,0 °C	Maximaler Niederschlag Tag	13,0 mm	Anzahl Tage mit mehr als 1mm	6 Tage	Max. Rel. Luftfeuchte	96 %
Anz. Eistage	–	Maximaler Niederschlag 24h	16,6 mm	Anzahl Tage mit mehr als 3mm	4 Tage	Min. Luftdruck (NN)	1002,1 hPa
Anz. Frosttage	2 Tage	Maximale Niederschlagsrate	60,6 mm/h	Anzahl Tage mit mehr als 10mm	2 Tage	Max. Luftdruck (NN)	1028,9 hPa
Anz. Sommertage	–			Anzahl Tage mit mehr als 20mm	–		

Klimadaten für Münsingen-Rietheim – 2014

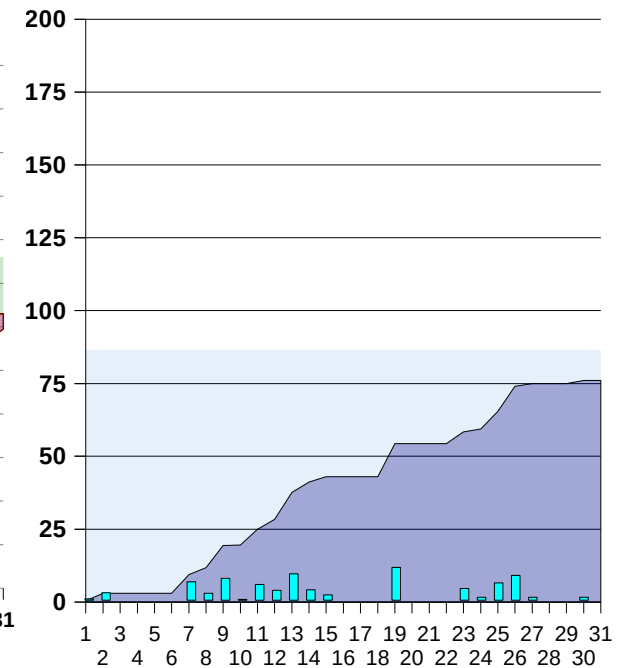
Mai

Mai 2014: Abweichung der Tagesmitteltemperatur vom langjährigen Monatsmittelwert von 10,6 °C



Grün: Theoretischer Normalverlauf, rot: Aktueller Verlauf, gelb: Mittlere Abweichung +0,1 °C

Niederschlag [mm]



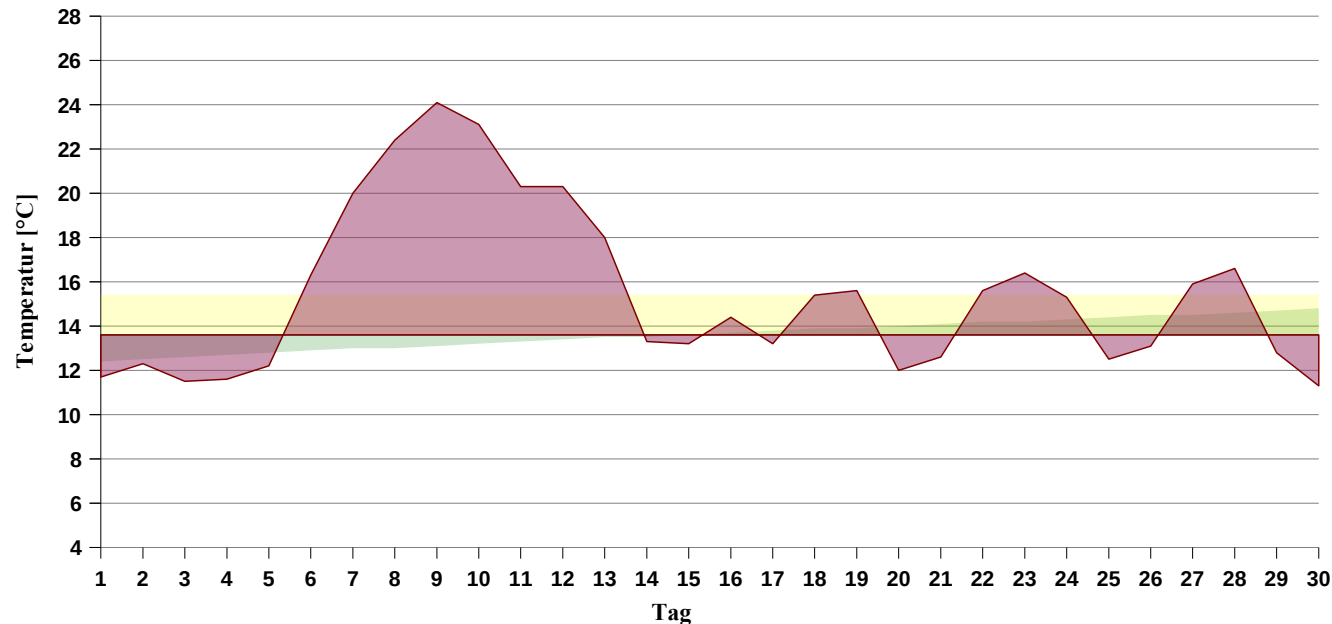
Grau: Langjähriger Monatsmittelwert, Dunkelblau: Aktueller Verlauf, türkis: Aktueller täglicher Niederschlag

Eigenschaft	Wert	Eigenschaft	Wert	Eigenschaft	Wert	Eigenschaft	Wert
Minimal-Temperatur	0,7 °C	Maximaler Niederschlag 1h	10,8 mm	Anz. Tage mit Niederschlag	18 Tage	Min. Rel. Luftfeuchte	37 %
Maximal-Temperatur	25,8 °C	Maximaler Niederschlag Tag	11,4 mm	Anzahl Tage mit mehr als 1mm	13 Tage	Max. Rel. Luftfeuchte	98 %
Anz. Frosttage	–	Maximaler Niederschlag 24h	14,6 mm	Anzahl Tage mit mehr als 3mm	10 Tage	Min. Luftdruck (NN)	1005,6 hPa
Anz. Sommertage	1 Tag	Maximale Niederschlagsrate	55,6 mm/h	Anzahl Tage mit mehr als 10mm	1 Tage	Max. Luftdruck (NN)	1031,5 hPa
Anz. Heiße Tage	–			Anzahl Tage mit mehr als 20mm	–		

Klimadaten für Münsingen-Rietheim – 2014

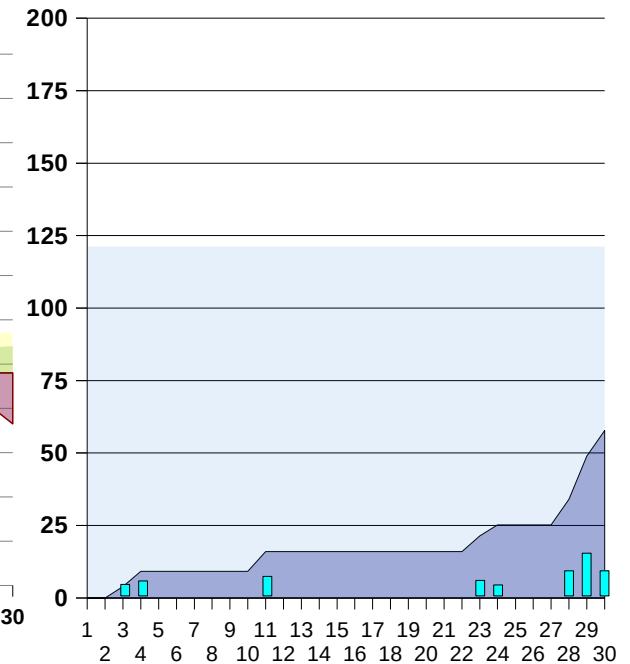
Juni

Juni 2014: Abweichung der Tagesmitteltemperatur vom langjährigen Monatsmittelwert von 13,6 °C



Grün: Theoretischer Normalverlauf, rot: Aktueller Verlauf, gelb: Mittlere Abweichung +1,8 °C

Niederschlag [mm]



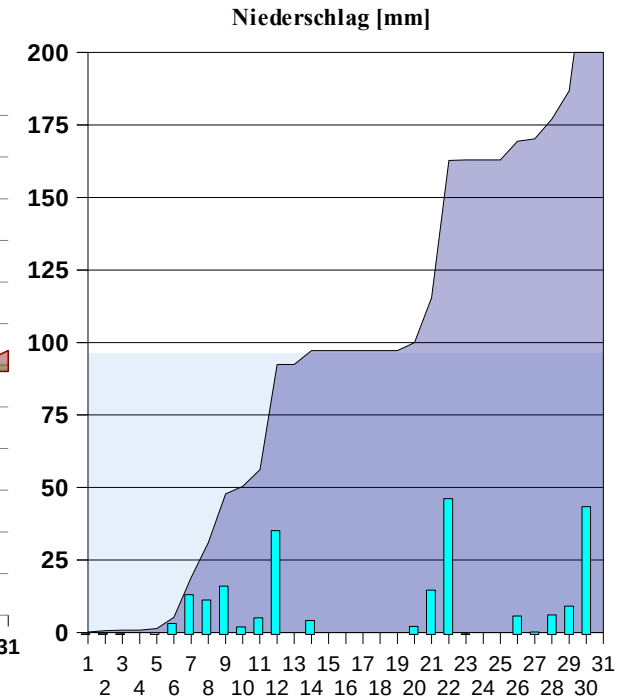
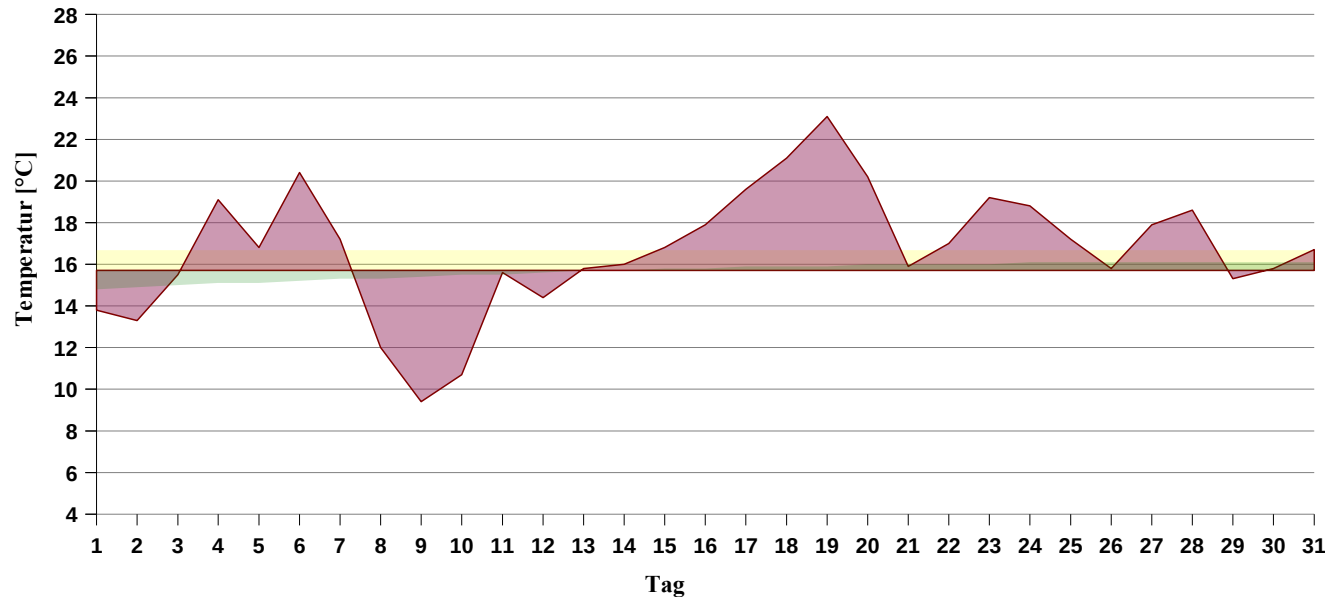
Grau: Langjähriger Monatsmittelwert, Dunkelblau: Aktueller Verlauf, türkis: Aktueller täglicher Niederschlag

Eigenschaft	Wert	Eigenschaft	Wert	Eigenschaft	Wert	Eigenschaft	Wert
Minimal-Temperatur	2,8 °C	Maximaler Niederschlag 1h	4,2 mm	Anz. Tage mit Niederschlag	8 Tage	Min. Rel. Luftfeuchte	29 %
Maximal-Temperatur	31,7 °C	Maximaler Niederschlag Tag	15,0 mm	Anzahl Tage mit mehr als 1mm	8 Tage	Max. Rel. Luftfeuchte	94 %
Anz. Frosttage	–	Maximaler Niederschlag 24h	22,6 mm	Anzahl Tage mit mehr als 3mm	1 Tage	Min. Luftdruck (NN)	1006,2 hPa
Anz. Sommertage	6 Tage	Maximale Niederschlagsrate	39,8 mm/h	Anzahl Tage mit mehr als 10mm	–	Max. Luftdruck (NN)	1022,5 hPa
Anz. Heiße Tage	3 Tage			Anzahl Tage mit mehr als 20mm	–		

Klimadaten für Münsingen-Rietheim – 2014

Juli

Juli 2014: Abweichung der Tagesmitteltemperatur vom langjährigen Monatsmittelwert von 15,7 °C



Grün: Theoretischer Normalverlauf, rot: Aktueller Verlauf, gelb: Mittlere Abweichung +1,0 °C

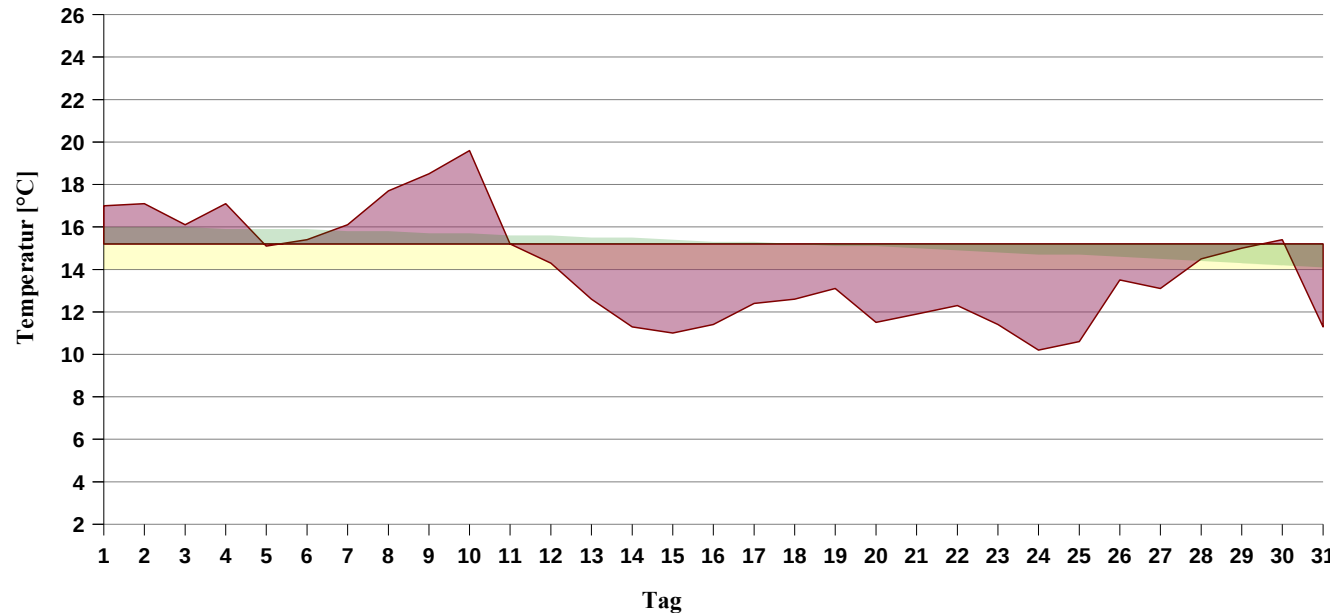
Grau: Langjähriger Monatsmittelwert, Dunkelblau: Aktueller Verlauf, türkis: Aktueller täglicher Niederschlag

Eigenschaft	Wert	Eigenschaft	Wert	Eigenschaft	Wert	Eigenschaft	Wert
Minimal-Temperatur	5,4 °C	Maximaler Niederschlag 1h	17,2 mm	Anz. Tage mit Niederschlag	18 Tage	Min. Rel. Luftfeuchte	35 %
Maximal-Temperatur	30,8 °C	Maximaler Niederschlag Tag	47,4 mm	Anzahl Tage mit mehr als 1mm	15 Tage	Max. Rel. Luftfeuchte	97 %
Anz. Frosttage	–	Maximaler Niederschlag 24h	55,8 mm	Anzahl Tage mit mehr als 3mm	13 Tage	Min. Luftdruck (NN)	1005,7 hPa
Anz. Sommertage	6 Tage	Maximale Niederschlagsrate	147,6 mm/h	Anzahl Tage mit mehr als 10mm	7 Tage	Max. Luftdruck (NN)	1025,5 hPa
Anz. Heiße Tage	1 Tag			Anzahl Tage mit mehr als 20mm	3 Tage		

Klimadaten für Münsingen-Rietheim – 2014

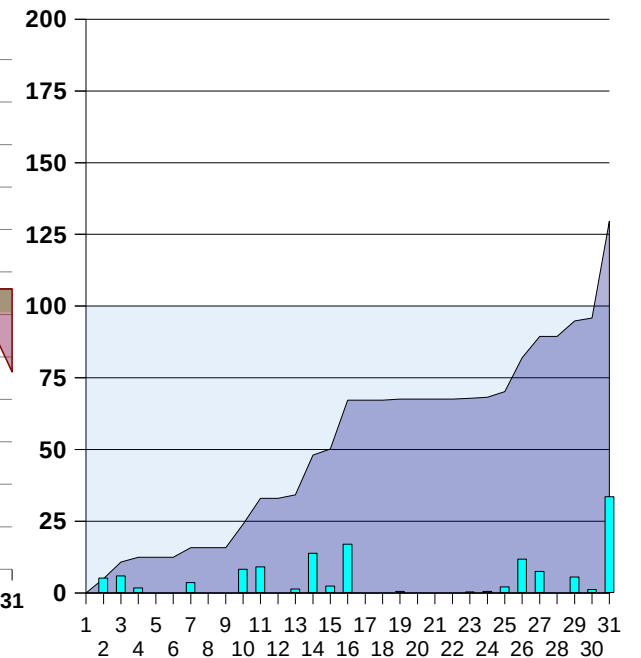
August

August 2014: Abweichung der Tagesmitteltemperatur vom langjährigen Monatsmittelwert von 15,2 °C



Grün: Theoretischer Normalverlauf, rot: Aktueller Verlauf, gelb: Mittlere Abweichung -1,2 °C

Niederschlag [mm]



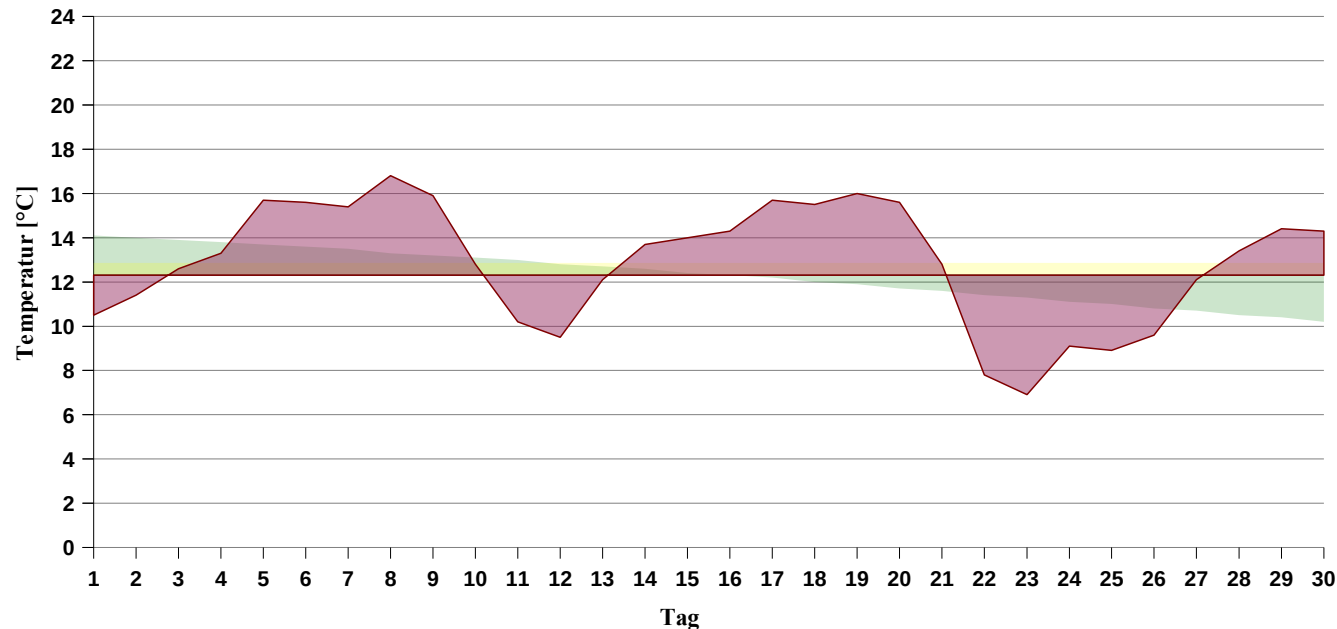
Grau: Langjähriger Monatsmittelwert, Dunkelblau: Aktueller Verlauf, türkis: Aktueller täglicher Niederschlag

Eigenschaft	Wert	Eigenschaft	Wert	Eigenschaft	Wert	Eigenschaft	Wert
Minimal-Temperatur	4,1 °C	Maximaler Niederschlag 1h	8,2 mm	Anz. Tage mit Niederschlag	19 Tage	Min. Rel. Luftfeuchte	48 %
Maximal-Temperatur	25,8 °C	Maximaler Niederschlag Tag	33,8 mm	Anzahl Tage mit mehr als 1mm	15 Tage	Max. Rel. Luftfeuchte	97 %
Anz. Frosttage	–	Maximaler Niederschlag 24h	33,8 mm	Anzahl Tage mit mehr als 3mm	11 Tage	Min. Luftdruck (NN)	1003,0 hPa
Anz. Sommertage	1 Tag	Maximale Niederschlagsrate	58,8 mm/h	Anzahl Tage mit mehr als 10mm	4 Tage	Max. Luftdruck (NN)	1021,1 hPa
Anz. Heiße Tage	–			Anzahl Tage mit mehr als 20mm	1 Tag		

Klimadaten für Münsingen-Rietheim – 2014

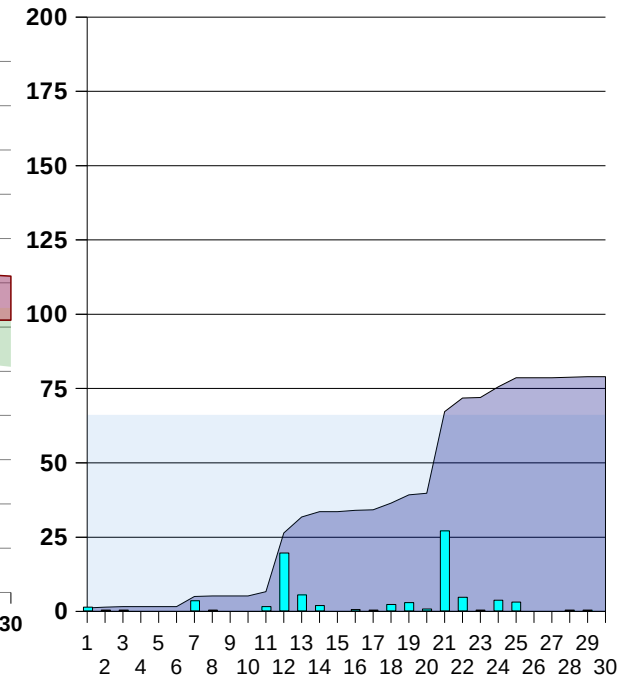
September

September 2014: Abweichung der Tagesmitteltemperatur vom langjährigen Monatsmittelwert von 12,3 °C



Grün: Theoretischer Normalverlauf, rot: Aktueller Verlauf, gelb: Mittlere Abweichung +0,6 °C

Niederschlag [mm]



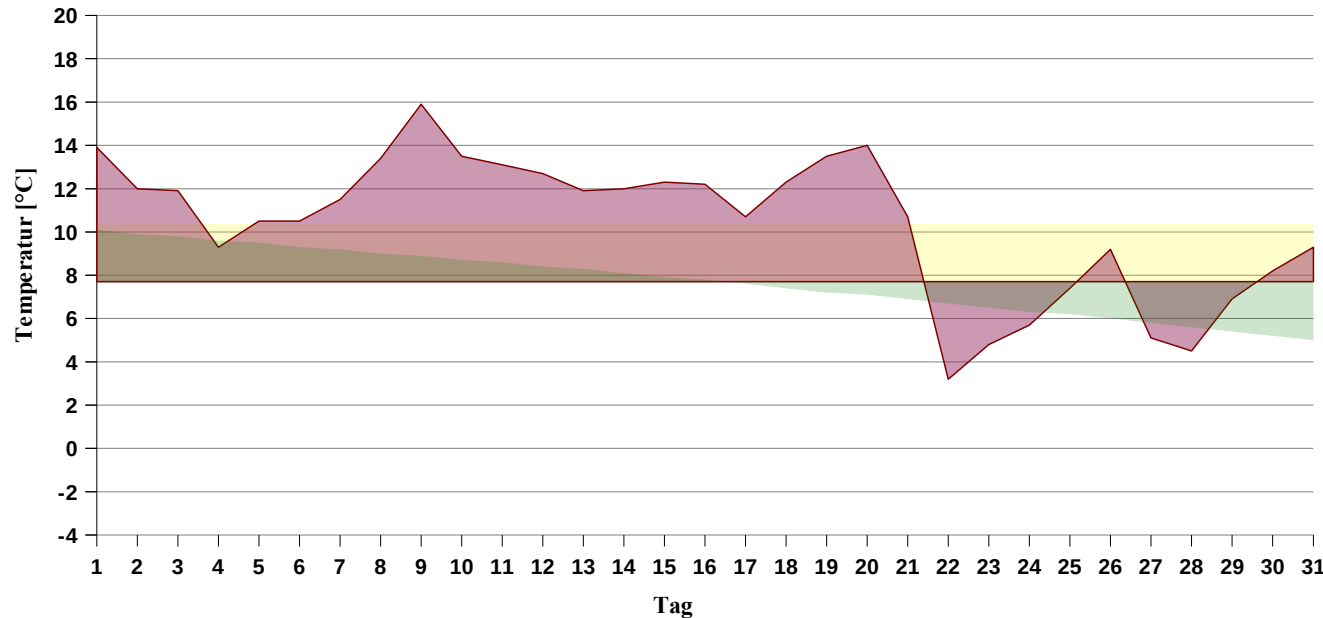
Grau: Langjähriger Monatsmittelwert, Dunkelblau: Aktueller Verlauf, türkis: Aktueller täglicher Niederschlag

Eigenschaft	Wert	Eigenschaft	Wert	Eigenschaft	Wert	Eigenschaft	Wert
Minimal-Temperatur	1,2 °C	Maximaler Niederschlag 1h	4,8 mm	Anz. Tage mit Niederschlag	17 Tage	Min. Rel. Luftfeuchte	44 %
Maximal-Temperatur	23,2 °C	Maximaler Niederschlag Tag	27,4 mm	Anzahl Tage mit mehr als 1mm	12 Tage	Max. Rel. Luftfeuchte	98 %
Anz. Frosttage	–	Maximaler Niederschlag 24h	27,8 mm	Anzahl Tage mit mehr als 3mm	6 Tage	Min. Luftdruck (NN)	1010,0 hPa
Anz. Sommertage	–	Maximale Niederschlagsrate	73,4 mm/h	Anzahl Tage mit mehr als 10mm	2 Tage	Max. Luftdruck (NN)	1027,9 hPa
Anz. Heiße Tage	–			Anzahl Tage mit mehr als 20mm	1 Tag		

Klimadaten für Münsingen-Rietheim – 2014

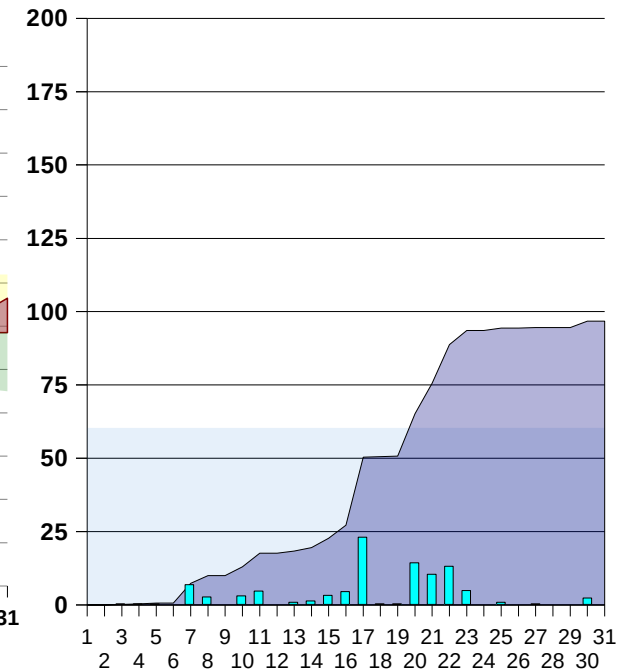
Oktober

Oktober 2014: Abweichung der Tagesmitteltemperatur vom langjährigen Monatsmittelwert von 7,7 °C



Grün: Theoretischer Normalverlauf, rot: Aktueller Verlauf, gelb: Mittlere Abweichung +2,7 °C

Niederschlag [mm]



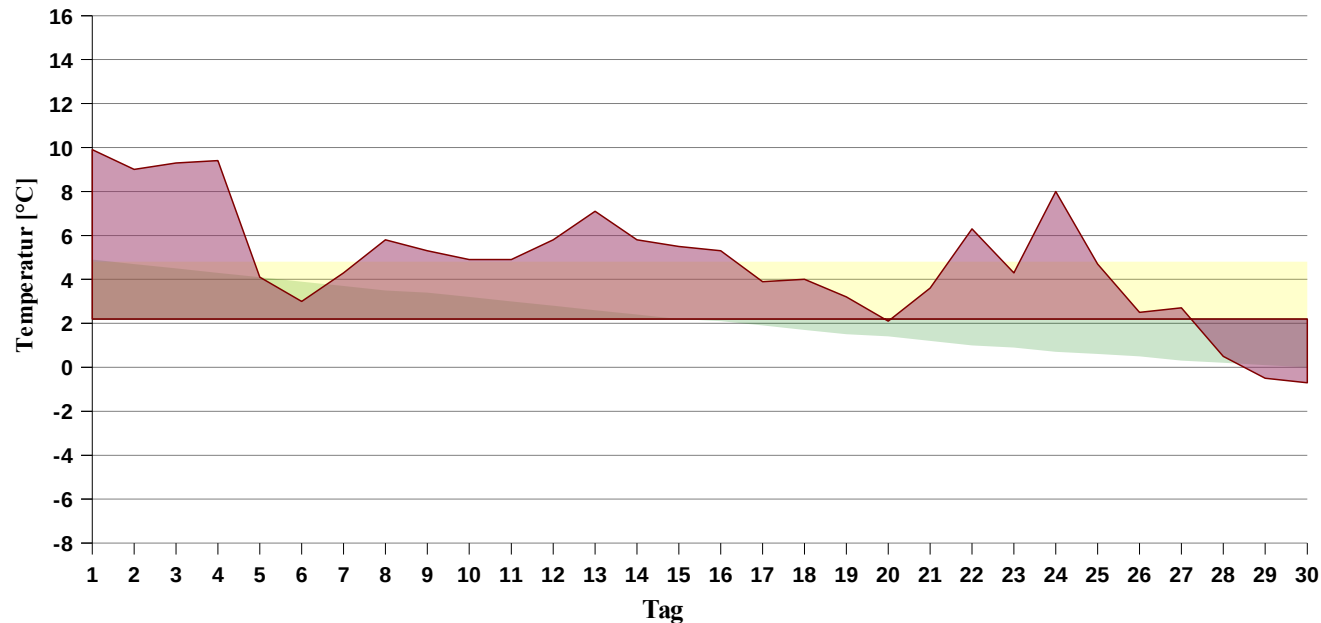
Grau: Langjähriger Monatsmittelwert, Dunkelblau: Aktueller Verlauf, türkis: Aktueller täglicher Niederschlag

Eigenschaft	Wert	Eigenschaft	Wert	Eigenschaft	Wert	Eigenschaft	Wert
Minimal-Temperatur	2,1 °C	Maximaler Niederschlag 1h	5,4 mm	Anz. Tage mit Niederschlag	15 Tage	Min. Rel. Luftfeuchte	47 %
Maximal-Temperatur	22,9 °C	Maximaler Niederschlag Tag	23,2 mm	Anzahl Tage mit mehr als 1mm	13 Tage	Max. Rel. Luftfeuchte	98 %
Anz. Eistage	–	Maximaler Niederschlag 24h	25,0 mm	Anzahl Tage mit mehr als 3mm	9 Tage	Min. Luftdruck (NN)	1002,8 hPa
Anz. Frosttage	–	Maximale Niederschlagsrate	69,8 mm/h	Anzahl Tage mit mehr als 10mm	4 Tage	Max. Luftdruck (NN)	1028,1 hPa
Anz. Sommertage	–			Anzahl Tage mit mehr als 20mm	1 Tag		

Klimadaten für Münsingen-Rietheim – 2014

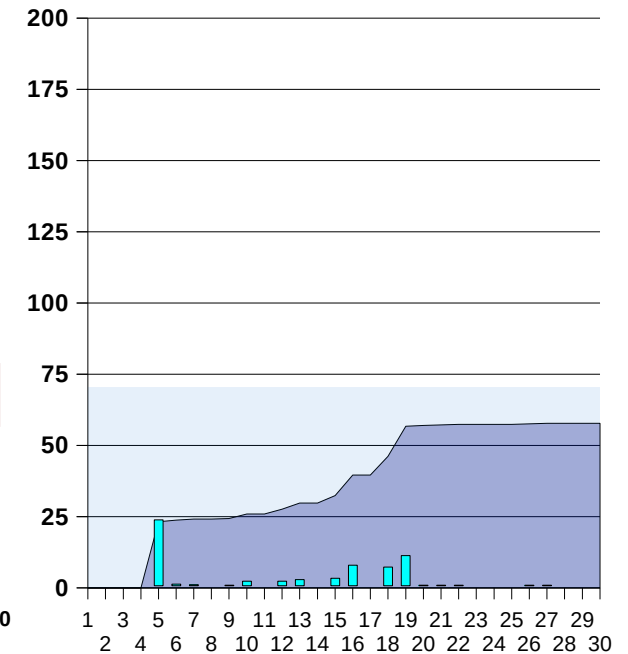
November

November 2014: Abweichung der Tagesmitteltemperatur vom langjährigen Monatsmittelwert von 2,2 °C



Grün: Theoretischer Normalverlauf, rot: Aktueller Verlauf, gelb: Mittlere Abweichung $+2,6\text{ °C}$

Niederschlag [mm]



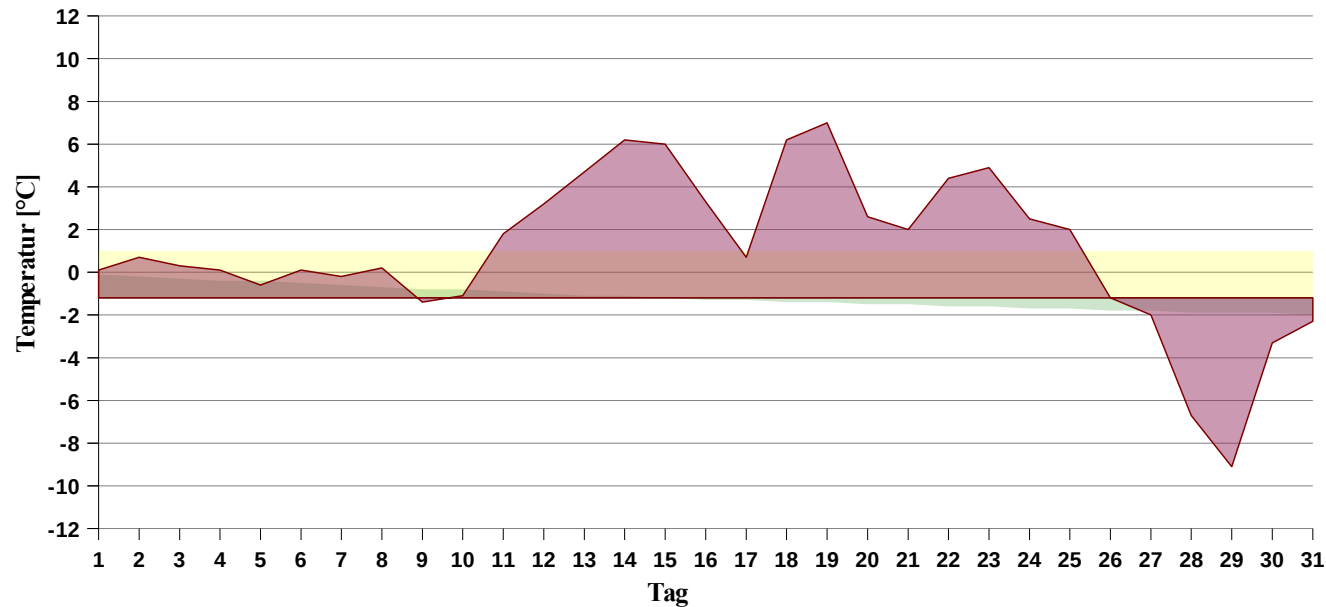
Grau: Langjähriger Monatsmittelwert, Dunkelblau: Aktueller Verlauf, türkis: Aktueller täglicher Niederschlag

Eigenschaft	Wert	Eigenschaft	Wert	Eigenschaft	Wert	Eigenschaft	Wert
Minimal-Temperatur	-1,4 °C	Maximaler Niederschlag 1h	3,2 mm	Anz. Tage mit Niederschlag	13 Tage	Min. Rel. Luftfeuchte	53 %
Maximal-Temperatur	18,7 °C	Maximaler Niederschlag Tag	23,2 mm	Anzahl Tage mit mehr als 1mm	8 Tage	Max. Rel. Luftfeuchte	100 %
Anz. Starkfrosttage	–	Maximaler Niederschlag 24h	23,8 mm	Anzahl Tage mit mehr als 3mm	4 Tage	Min. Luftdruck (NN)	993,0 hPa
Anz. Eistage	–	Maximale Niederschlagsrate	9,0 mm/h	Anzahl Tage mit mehr als 10mm	2 Tage	Max. Luftdruck (NN)	1026,5 hPa
Anz. Frosttage	6 Tage			Anzahl Tage mit mehr als 20mm	1 Tag		

Klimadaten für Münsingen-Rietheim – 2014

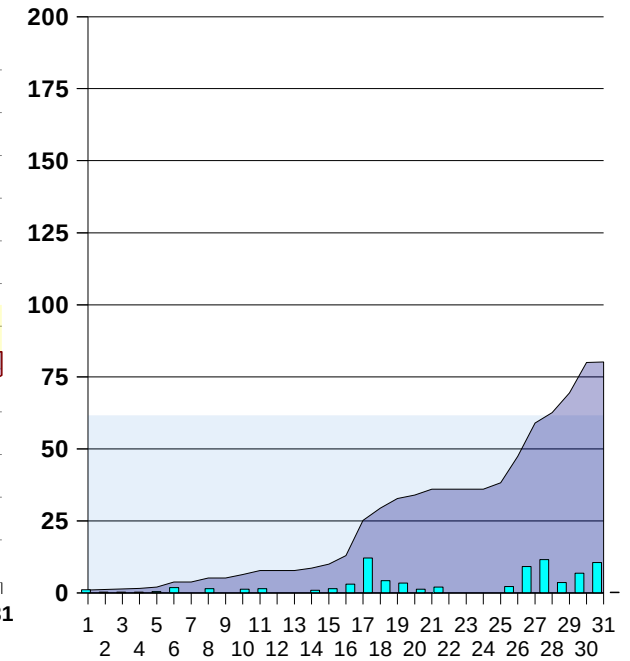
Dezember

Dezember 2014: Abweichung der Tagesmitteltemperatur vom langjährigen Monatsmittelwert von -1,2 °C



Grün: Theoretischer Normalverlauf, rot: Aktueller Verlauf, gelb: Mittlere Abweichung +2,2 °C

Niederschlag [mm]



Grau: Langjähriger Monatsmittelwert, Dunkelblau: Aktueller Verlauf, türkis: Aktueller täglicher Niederschlag

Eigenschaft	Wert	Eigenschaft	Wert	Eigenschaft	Wert	Eigenschaft	Wert
Minimal-Temperatur	-18,2 °C	Maximaler Niederschlag 1h	3,0 mm	Anz. Tage mit Niederschlag	24 Tage	Min. Rel. Luftfeuchte	29 %
Maximal-Temperatur	12,7 °C	Maximaler Niederschlag Tag	12,2 mm	Anzahl Tage mit mehr als 1mm	17 Tage	Max. Rel. Luftfeuchte	100 %
Anz. Starkfrosttage	2 Tage	Maximaler Niederschlag 24h	14,0 mm	Anzahl Tage mit mehr als 3mm	8 Tage	Min. Luftdruck (NN)	997,7 hPa
Anz. Eistage	5 Tage	Maximale Niederschlagsrate	61,6 mm/h	Anzahl Tage mit mehr als 10mm	3 Tage	Max. Luftdruck (NN)	1038,4 hPa
Anz. Frosttage	18 Tage			Anzahl Tage mit mehr als 20mm	-		

Klimadaten für Münsingen-Rietheim – 2014

Bemerkungen zu den Daten

- **Die Wetterstation Rietheim-Lichse ist eine private Einrichtung.**
- Die Daten werden so sorgfältig wie möglich ermittelt und aufgezeichnet, dennoch handelt es sich bei der Wetterstation Rietheim-Lichse nicht um eine dem internationalen Standard entsprechende Meßstation: Nicht alle Vorgaben können hier eingehalten werden und daher sind die Daten nicht im rechtlichen Sinne verwertbar.
- Meßhardware: Davis © Vantage Pro2; Software: Im wesentlichen eigene Produkte; Dokumente und Diagramme: LibreOffice 4.2.
- Klimahütte: Eigenbau, permanente Entlüftung, Regenschirm im Winter bei Bedarf (Schneefall) beheizt.
- Windmesser am Dachgiebel, etwa 1 Meter oberhalb vom Dachfirst.
- Für die angegebenen „Langjährigen Mittelwerte“ wurden historische Meßwerte der ehemaligen Wetterstation Münsingen sowie historische und aktuelle Messwerte einiger umliegender Stationen berücksichtigt, es handelt sich um hypothetische, rein rechnerische Werte.
- Effektive Windrichtung: Die Richtung, in der ein virtuelles Luftmolekül nach dem Betrachtungsintervall bezogen zum Ausgangspunkt steht.
- Maximale Regenrate: Zu berücksichtigen ist, daß bei Schneefall wegen der Abtaudauer keine echte Regenrate gemessen werden kann.
- Schnee: Wenn mindestens etwa 50% der Landfläche unter Schnee liegen ist hier von „Geschlossener Schneedecke“ die Rede. Bei geringerer Bedeckung heißt es „Reste“ (100%ig geschlossene Schneedecken gibt es äußerst selten, da insbesondere an Südhängen der Boden immer sehr schnell wieder frei wird).

Sonstiges

Weitere umfangreiche Daten und Informationen, auch eine detaillierte Beschreibung der Meßstation im Web:

www.wetterstation-rietheim-lichse.de

Kontakt

Bei Anfragen, Kritik, Verbesserungsvorschlägen etc. oder bei Bedarf nach zusätzlichen Daten oder Informationen bitte einfach melden per E-Mail:

▶ uwe-deppe@web.de