

Klimadaten für Münsingen-Rietheim – 2010

► Jahresdaten

Zusammenfassung

Mittlere Temperatur (Normal ca. 6,9 °C)	6,7 °C
Höchsttemperatur	32,1 °C
Tiefsttemperatur	-16,7 °C
Mittlere relative Luftfeuchte	83 %
Höchste relative Luftfeuchte	100 %
Niedrigste relative Luftfeuchte	23 %
Mittlerer Luftdruck (NN)	1014 hPa
Höchster Luftdruck (NN)	1036 hPa
Niedrigster Luftdruck (NN)	979 hPa
Mittlere Windgeschwindigkeit	3,6 km/h
Höchste Windgeschwindigkeit (Böen)	68 km/h
Effektive Windrichtung	West-Südwest
Summe Niederschlag (Normal ca. 926 mm)	1052 mm
Tage mit geschlossener Schneedecke	117
Mittlere Schneehöhe an o.g. Tagen	14 cm
Maximale Schneehöhe	43 cm

Die wesentlichen Daten im Überblick



Wetterstation Rietheim-Lichse in Münsingen-Rietheim, 750m NN

Klimadaten für Münsingen-Rietheim – 2010

Charakteristik

Vorweg: Das Jahr 2010 war das erste seit Bestehen der Wetterstation Rietheim-Lichse (also seit 2005), das geringförmig kälter als der langjährige Mittelwert ausfiel (In Deutschland insgesamt: Seit 1996 erstmals wieder kälter als der langjährige Mittelwert!).

Das Jahr begann schon ungewöhnlich kalt mit relativ vielen Schneetagen, aber ohne extreme Schneemengen, maximal 36cm. Ab Mitte März wurde es wärmer und der Schnee verschwand praktisch pünktlich zum kalendarischen Frühlingsanfang.

Wie schon oft in den letzten Jahren war der April auch in diesem Jahr warm und trocken, eine Eigenschaft, die man eigentlich eher vom Mai erwartet, doch dieser war kühl und naß und brachte sogar nochmal Schnee. Juni und besonders Juli waren überdurchschnittlich warm, allerdings fiel im Juli viel Regen.

Da auch August und September eher kühl und sehr naß ausfielen, hatte man nicht das Gefühl, einen richtigen Sommer erlebt zu haben. Die relativ vielen Sommertage (27) und heißen Tage (5, maximal 32,1 °C) widerlegen diesen Eindruck jedoch. Im August traten drei Tage mit Starkregen (Raten über 100Liter/qm in der Stunde) auf, maximal am 08. mit dem ungewöhnlich hohen Wert von 215 Litern/qm (Hinweis: Diese Raten treten bei uns nur sehr kurz, für meist weniger als 1 Minute, auf).

Der Oktober war nur anfänglich golden mit noch sehr milden Temperaturen. Er brachte zwar relativ wenig Regen aber es wurde im Verlauf schon ungewöhnlich kühl. Ende des Monats und in der ersten Novemberhälfte war es nochmal sehr mild, bevor im Anschluß ein früher Winter mit Macht Einzug hielt: In der letzten November-Woche gab es eine dicke geschlossene Schneedecke bei einer durchschnittlichen Tagestemperatur von -3,5°C!. Das hochwinterliche Wetter setzte sich auch und besonders im schneereichen und sehr kalten Dezember fort, maximale Schneehöhe nun 43cm.

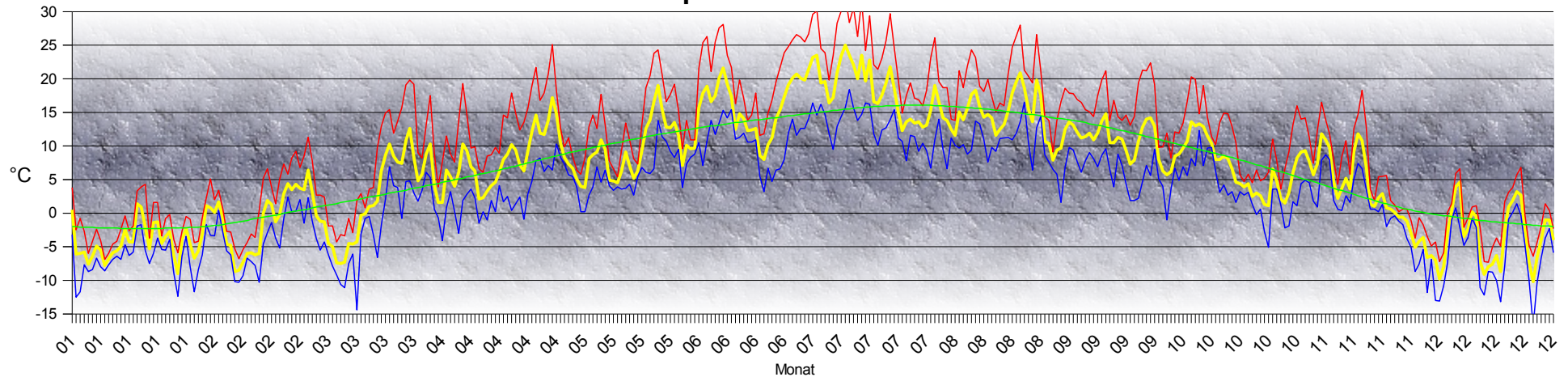
Für die insgesamt überdurchschnittlichen Niederschläge waren vornehmlich die Monate Mai, Juli, August und Dezember verantwortlich, es ergab sich ein Plus von ca. 14%. Nennenswerten Niederschlag mit mehr als 1 Liter/qm gab es in diesem Jahr an 146 Tagen.

Der Wind wehte im Mittel mit 3,6 km/h, das entspricht etwa dem Durchschnitt. Spitzenböen mit mehr als 60 km/h gab es im Februar und dann wieder in Oktober und im November. Ausgeprägte Stürme gab es dieses Jahr nicht.

Das Jahr 2010 zeichnete sich durch sehr viele Starkfrostage (21) und Eistage (65) sowie durch viele Schneetage (128, davon 117 mit geschlossener Schneedecke) aus. Die überdurchschnittliche Gesamtniederschlagsmenge lag bei 1054 mm.

Klimadaten für Münsingen-Rietheim – 2010

Temperaturverlauf



Gelb: Aktuelle Tagesmittelwerte, rot: Tageshöchstwerte, blau: Tagesniedrigste, grün: Theoretischer Normalverlauf

Temperatur

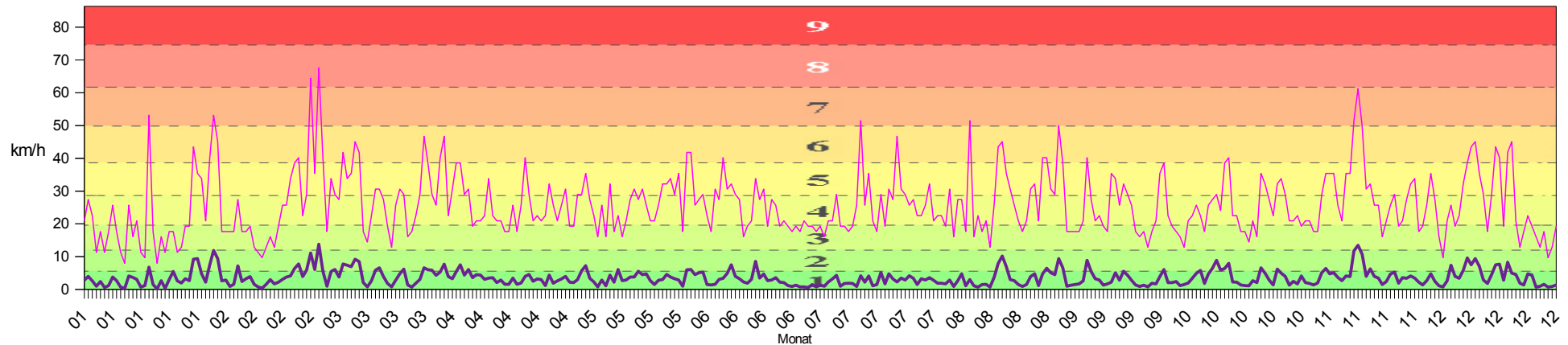
Monat	Mittelwert
Januar	-4,4 (-2,2) °C
Februar	-1,2 (-0,9) °C
März	2,3 (2,5) °C
April	7,9 (6,4) °C
Mai	9,2 (10,6) °C
Juni	15,2 (13,6) °C
Juli	18,5 (15,7) °C
August	14,9 (15,2) °C
September	10,8 (12,3) °C
Oktober	6,9 (7,7) °C
November	3,2 (2,2) °C
Dezember	-3,5 (-1,2) °C

(In Klammern: Langjährige Mittelwerte)

Eigenschaft	Wert	Datum	Uhrzeit
Jahresmittel	6,7 (6,9) °C		
Minimum	-16,7 °C	26. Dez	07:50
Maximum	32,1 °C	10. Jul	15:40
Mittleres tägliches Minimum	2,7 °C		
Mittleres tägliches Maximum	10,8 °C		
Geringste Tagesschwankung	1,3 K	17. Nov	
Größte Tagesschwankung	18,7 K	29. Apr	
Mittlere Tagesschwankung	8,0 K		
Anzahl Starkfrosttage (Tmin ≤ -10°C)	21 Tage		
Anzahl Eistage (Tmax < 0°C)	65 Tage		
Anzahl Frosttage (Tmin < 0°C)	123 Tage		
Anzahl Sommertage (Tmax ≥ 25°C)	27 Tage		
Anzahl Heiße Tage (Tmax ≥ 30°C)	5 Tage		

Klimadaten für Münsingen-Rietheim – 2010

Windgeschwindigkeit



Pink: Tägliche Maximalböen, lila: Tagesmittelwerte; farbliche Staffelung: 1 bis 9 Beaufort

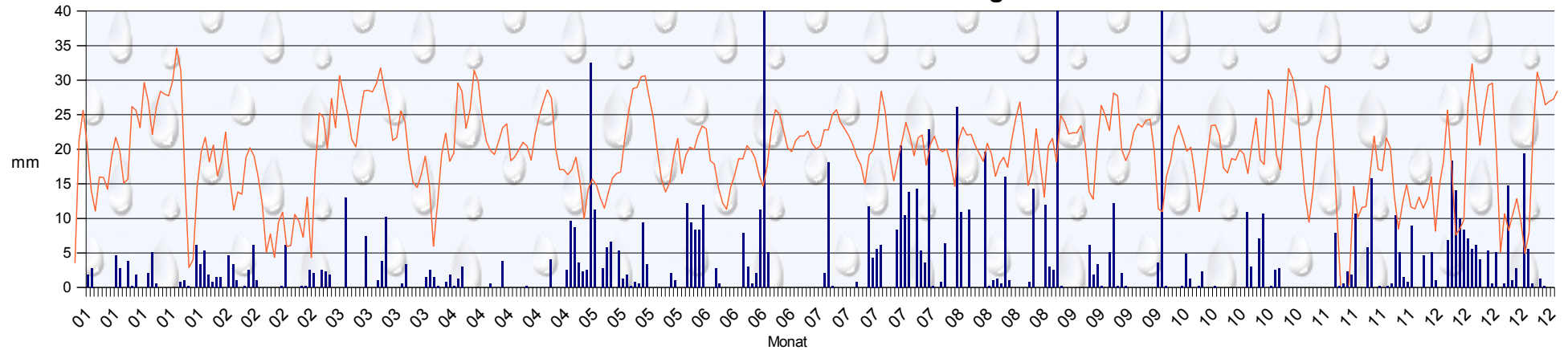
Wind

Monat	Mittelwert	Effekt. Richtung	Maximal-Böe	Eigenschaft	Wert	Datum	Uhrzeit
Januar	2,9 km/h	Süd-Südwest	53,1 km/h (7)	Mittlere Geschwindigkeit	3,6 km/h		
Februar	4,7 km/h	Südwest	67,6 km/h (8)	Effektive Richtung	West-Südwest		
März	4,6 km/h	West-Südwest	46,7 km/h (6)	Maximal-Geschwindigkeit	67,6 km/h (8)	28. Feb	13:50
April	3,4 km/h	Nordost	40,2 km/h (6)	Anteile Beaufort 0	32,1 %		
Mai	3,5 km/h	Nord-Nordwest	41,8 km/h (6)	Anteile Beaufort 1	42,1 %		
Juni	3,0 km/h	Nord-Nordost	40,2 km/h (6)	Anteile Beaufort 2	22,2 %		
Juli	2,6 km/h	Nord	51,5 km/h (7)	Anteile Beaufort 3	3,4 %		
August	3,5 km/h	West	51,5 km/h (7)	Anteile Beaufort 4	0,3 %		
September	2,7 km/h	Süd-Südwest	40,2 km/h (6)	Anteile aus Süd-Südwest	20,2 %		
Oktober	3,7 km/h	Süd-Südost	40,2 km/h (6)	Anteile aus Nord	18,3 %		
November	4,5 km/h	Südwest	61,2 km/h (7)	Anteile aus West-Südwest	9,9 %		
Dezember	4,0 km/h	West-Südwest	45,1 km/h (6)	Anteile aus Ost-Südost	8,8 %		
				Anteile aus West	8,8 %		
				Anteile aus Südost	5,4 %		

(Werte in Klammern: Beaufort)

Klimadaten für Münsingen-Rietheim – 2010

Luftdruck/Niederschlag



Blau: Tägliche Niederschlagsmenge, orange: Luftdruckverlauf

Niederschlag

Monat	Gesamtmenge	Eigenschaft	Wert	Datum	Uhrzeit
Januar	44 (67) mm	Gesamtmenge	1054 (926) mm		
Februar	37 (62) mm	Maximum in 1 Stunde	15,7 mm	30. Aug	22:00
März	50 (58) mm	Maximum an 1 Tag	47,8 mm	30. Aug	
April	18 (75) mm	Maximum in 24 Stunden	53,6 mm	18. Jun	
Mai	133 (87) mm	Maximale Rate	209 mm/h	08. Aug	15:20
Juni	105 (121) mm	Anz. Tage mit Niederschlag	192 Tage		
Juli	148 (96) mm	Anz. Tage mit mehr als 1mm	146 Tage		
August	176 (100) mm	Anz. Tage mit mehr als 3 mm	95 Tage		
September	78 (66) mm	Anz. Tage mit mehr als 10mm	34 Tage		
Oktober	46 (60) mm	Anz. Tage mit mehr als 20mm	7 Tage		
November	77 (71) mm				
Dezember	143 (62) mm				

(In Klammern: Langjährige Mittelwerte)

Klimadaten für Münsingen-Rietheim – 2010

Schnee

Monat	Schneedecke an	Mittl. Höhe ¹⁾	Maximum	Eigenschaft	Wert	Datum
Januar	31 Tagen	15 cm	36 cm	Anz. Tage mit Schneedecke ²⁾	117 Tage	
Februar	27 Tagen	26 cm	36 cm	Maximale Schneehöhe	43 cm	25. Dez
März	17 Tagen	13 cm	22 cm	Anz. Tage mit Schneeresten	11 Tage	
November	9 Tagen	16 cm	26 cm	Insgesamt Schneetage	128 Tage	
Dezember	31 Tagen	28 cm	43 cm			

1) Berechnet auf Basis Anzahl der Tage mit Schneedecke

2) Je 1 Tag im April und im Mai

Luftdruck

Eigenschaft	Wert	Datum	Uhrzeit
Mittlerer Luftdruck	1013,7 hPa		
Niedrigster Luftdruck	979,1 hPa	09. Nov	01:15
Höchster Luftdruck	1035,5 hPa	27. Jan	00:15
Größter Anstieg in 24 Stunden	28,2 hPa	09. Dez	
Größter Abfall in 24 Stunden	-28,0 hPa	17. Dez	

(alle Werte umgerechnet auf NN)

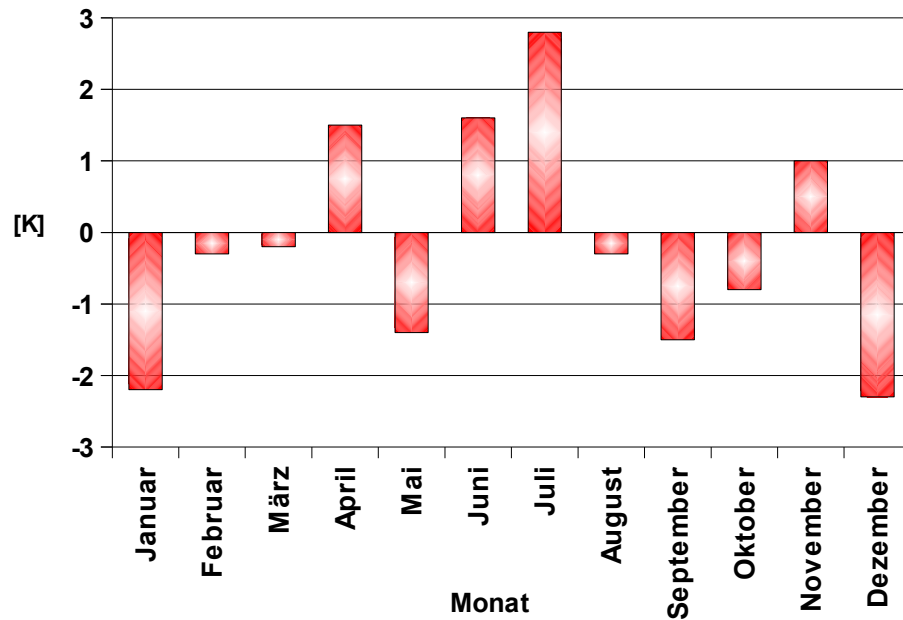
Relative Luftfeuchtigkeit

Monat	Mittelwert	Monat	Mittelwert	Eigenschaft	Wert	Datum	Uhrzeit
Januar	93,7 %	Juli	73,5 %	Mittlere Relative Feuchte	83,2 %		
Februar	86,2 %	August	83,0 %	Geringste Relative Feuchte	23 %	23. Apr	16:50
März	75,9 %	September	83,7 %	Geringste mittl. Rel. Feuchte / Tag	39,1 %	23. Apr	
April	68,4 %	Oktober	87,1 %	Höchste mittl. Rel. Feuchte / Tag	100,0 %	21. Nov	
Mai	85,8 %	November	90,5 %	Höchste Relative Feuchte (100%) wurde an 37 Tagen erreicht			
Juni	76,8 %	Dezember	93,5 %				

Klimadaten für Münsingen-Rietheim – 2010

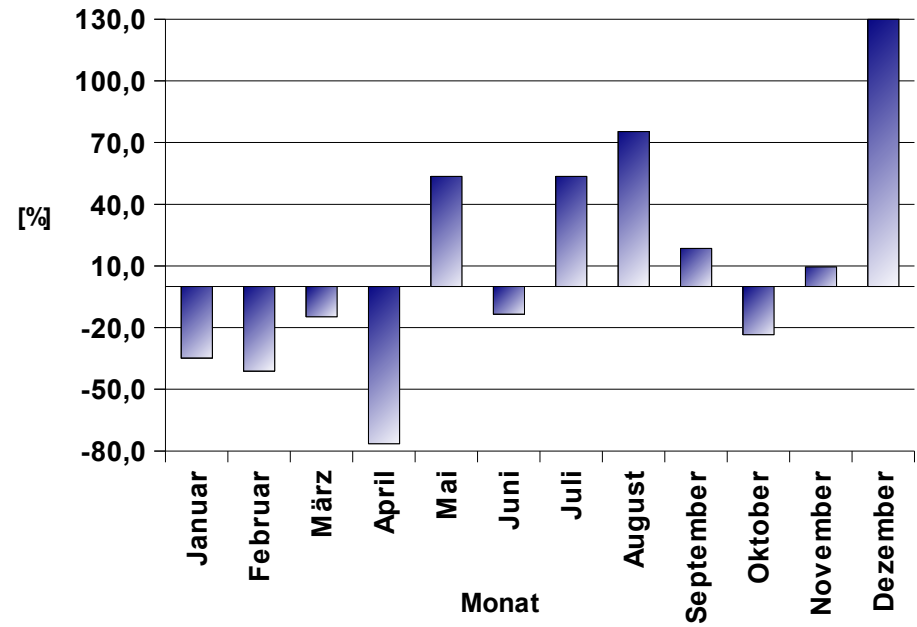
Ergänzende Diagramme

Temperaturabweichung



Abweichung der mittleren Monatstemperatur von den langjährigen Mittelwerten

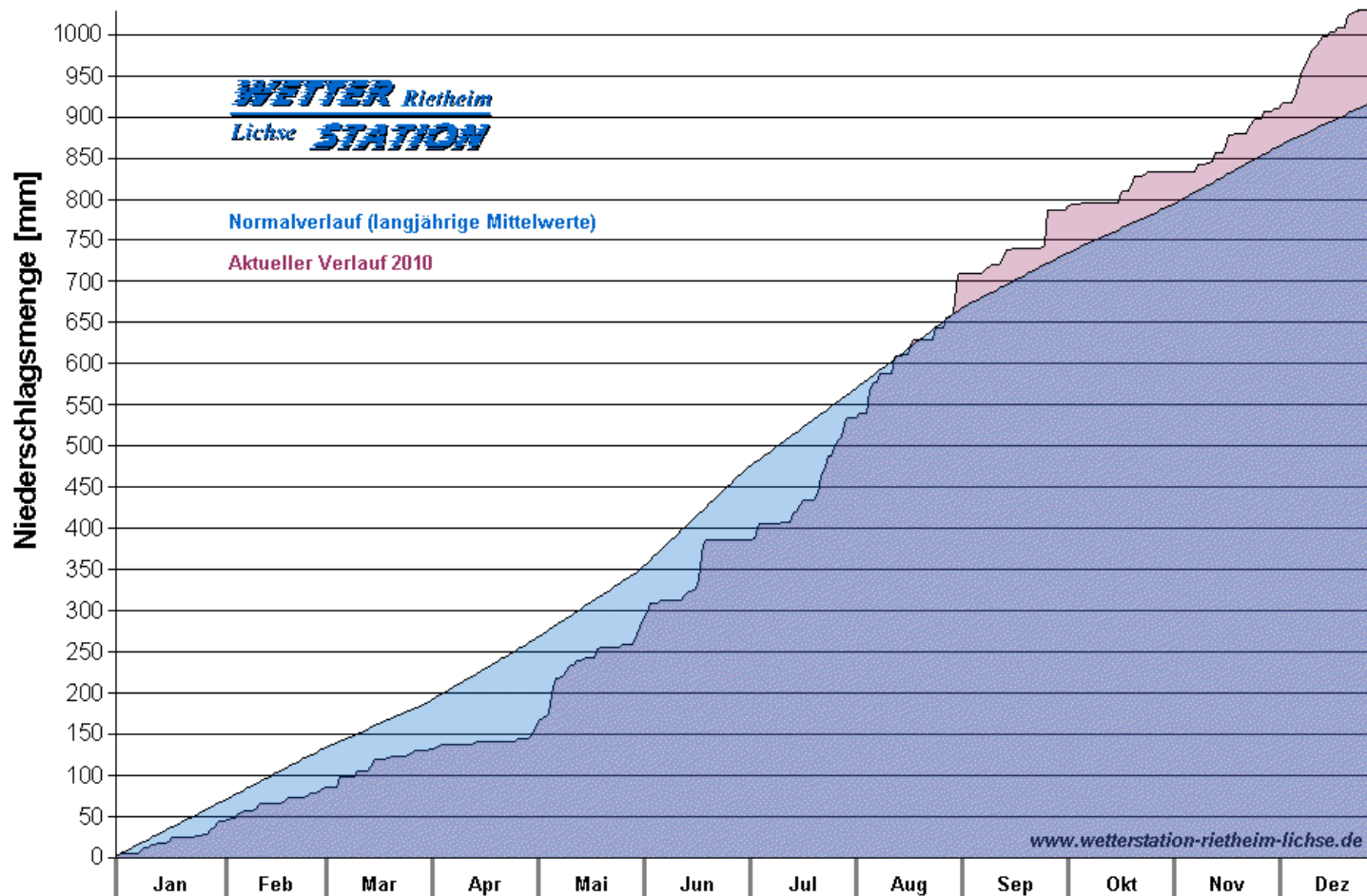
Niederschlagsabweichung



Abweichung der monatlichen Niederschlagsmenge von den langjährigen Mittelwerten

Klimadaten für Münsingen-Rietheim – 2010

Niederschlagsverlauf 2010



Zeilicher Verlauf der Niederschlagsmenge über das Jahr (rosa) im Vergleich zum rechnerischen Normalverlauf (blau)

Klimadaten für Münsingen-Rietheim – 2010

Tag	1.	2.	3.	4.	5.	6.	7.	8.	9.	10.	11.	12.	13.	14.	15.	16.	17.	18.	19.	20.	21.	22.	23.	24.	25.	26.	27.	28.	29.	30.	31.
Jan	1	-6	-6	-6	-8	-6	-5	-6	-8	-7	-6	-6	-5	-2	-4	-4	1	1	-2	-5	-1	-1	-5	-4	-3	-6	-9	-4	-2	-5	-7
Feb	-6	-3	1	1	0	2	-1	-5	-5	-9	-9	-7	-6	-6	-6	0	2	1	-1	0	3	4	4	4	4	4	6				
Mar	3	0	-1	-1	-5	-5	-7	-8	-7	-5	-5	-4	0	0	1	1	2	6	9	10	9	8	7	11	13	8	5	6	9	10	4
Apr	2	2	6	5	4	6	10	9	7	6	2	2	3	4	5	6	8	9	10	9	7	6	9	12	15	12	12	14	17	15	
Mai	10	8	7	7	5	4	4	8	9	9	11	10	5	5	5	6	9	7	5	6	9	13	14	17	19	15	13	13	14	12	7
Jun	10	10	10	16	18	19	17	18	20	22	19	17	13	15	14	12	12	13	9	8	10	11	14	15	17	19	20	21	20	20	
Jul	21	23	24	19	20	16	17	21	23	25	24	22	20	24	20	23	17	16	18	19	22	19	15	12	14	14	13	14	13	13	15
Aug	19	17	14	14	13	12	15	14	16	18	18	16	14	15	14	12	13	13	15	18	20	21	19	16	14	20	18	11	10	8	9
Sep	10	13	14	13	12	11	11	12	11	12	14	15	11	11	11	9	7	8	11	13	14	14	13	8	6	6	6	9	9		
Okt	10	11	14	13	13	13	12	10	8	8	9	8	7	5	4	4	4	3	3	3	1	1	7	5	2	2	3	6	8	9	9
Nov	8	6	7	12	11	10	5	2	4	5	4	9	12	11	7	1	1	2	3	1	1	0	-1	-1	-1	-3	-5	-4	-4	-7	
Dez	-6	-7	-10	-8	-3	0	4	5	-4	-2	0	-1	-7	-9	-8	-8	-6	-9	-3	1	2	3	3	-2	-7	-10	-7	-4	-1	-1	-4

Mittlere Tagestemperaturen in °C

Tag	1.	2.	3.	4.	5.	6.	7.	8.	9.	10.	11.	12.	13.	14.	15.	16.	17.	18.	19.	20.	21.	22.	23.	24.	25.	26.	27.	28.	29.	30.	31.
Jan	21	27	23	11	18	11	18	26	18	11	8	26	16	21	11	10	53	18	8	16	11	18	18	11	13	19	19	44	35	34	21
Feb	40	53	45	18	18	18	18	27	18	18	19	13	11	10	13	16	13	19	26	26	34	39	40	23	29	64	35	68			
Mar	40	18	34	29	27	42	34	35	45	42	18	15	23	31	31	27	19	13	26	31	29	16	18	23	29	47	39	29	26	40	47
Apr	23	31	39	39	29	31	19	21	21	23	34	23	21	21	18	18	26	18	26	40	29	21	23	21	23	32	26	21	26	31	
Mai	19	19	29	29	35	27	23	16	26	16	32	18	23	16	21	27	31	27	31	26	21	21	26	32	32	34	29	35	18	42	42
Jun	26	27	29	23	18	31	27	40	31	32	29	27	16	19	21	34	27	31	19	27	26	19	21	19	18	19	18	21	19	19	
Jul	18	19	16	21	21	29	19	19	18	19	26	52	26	35	21	18	29	19	31	27	47	31	29	26	27	23	23	26	32	21	23
Aug	23	19	31	16	27	27	18	52	16	23	18	21	13	26	44	45	35	31	26	21	18	21	31	32	21	40	40	31	29	50	39
Sep	18	18	18	18	21	40	27	21	23	19	18	35	34	26	32	29	26	18	16	18	13	18	21	35	39	23	19	18	16	13	
Okt	21	23	26	23	18	26	27	29	24	39	40	23	23	18	18	15	21	16	35	32	27	23	32	34	29	21	21	23	19	21	21
Nov	18	18	29	35	35	35	26	21	35	35	52	61	50	31	32	26	26	16	21	26	29	19	21	27	32	34	18	19	26	35	
Dez	27	16	10	21	26	19	23	32	39	44	45	35	29	18	29	44	40	19	42	45	21	13	18	23	19	16	13	18	10	13	19

Maximale tägliche Windgeschwindigkeit (Spitzenböen) in km/h

Klimadaten für Münsingen-Rietheim – 2010

Tag	1.	2.	3.	4.	5.	6.	7.	8.	9.	10.	11.	12.	13.	14.	15.	16.	17.	18.	19.	20.	21.	22.	23.	24.	25.	26.	27.	28.	29.	30.	31.
Jan	2	3	0	0	0	0	0	5	3	0	4	0	2	0	0	2	5	1	0	0	0	0	0	1	1	0	0	6	3	5	2
Feb	1	2	2	0	5	3	1	0	0	3	6	1	0	0	0	0	0	0	6	0	0	0	0	0	3	2	0	3			
Mar	2	2	0	0	0	13	0	0	0	0	7	0	0	1	4	10	0	0	0	1	3	0	0	0	0	2	3	2	0	0	1
Apr	2	0	1	3	0	0	0	0	0	0	1	0	0	4	0	0	0	0	0	0	0	0	0	0	0	4	0	0	0	3	
Mai	10	9	4	2	3	33	11	0	3	6	7	0	5	1	2	0	1	1	9	3	0	0	0	0	0	2	1	0	0	12	9
Jun	8	8	12	0	0	3	1	0	0	0	0	0	8	3	1	2	11	43	5	0	0	0	0	0	0	0	0	0	0	0	
Jul	0	0	2	18	0	0	0	0	0	0	1	0	0	12	4	6	6	0	0	0	8	21	10	14	0	14	5	4	23	0	0
Aug	1	6	0	0	26	11	0	11	0	0	0	20	0	1	1	1	16	1	0	0	0	0	1	14	0	0	12	3	3	48	0
Sep	0	0	0	0	0	0	6	2	3	0	0	5	12	0	2	0	0	0	0	0	0	0	0	4	43	0	0	0	0	0	
Okt	5	1	0	0	2	0	0	0	0	0	0	0	0	0	0	11	3	0	7	11	0	0	3	3	0	0	0	0	0	0	
Nov	0	0	0	0	0	0	8	0	1	2	2	11	0	0	6	16	0	0	0	0	1	10	5	2	1	9	0	0	5	0	
Dez	5	1	0	0	7	18	14	10	8	7	6	6	4	0	5	1	5	0	1	15	1	3	0	19	6	1	0	1	0	0	

Täglicher Niederschlag in mm (entspricht Liter/qm)

Tag	1.	2.	3.	4.	5.	6.	7.	8.	9.	10.	11.	12.	13.	14.	15.	16.	17.	18.	19.	20.	21.	22.	23.	24.	25.	26.	27.	28.	29.	30.	31.
Jan	-6	16	21	15	7	3	10	9	7	13	17	14	8	9	22	21	18	26	23	17	22	25	24	24	27	33	29	9	-7	-5	8
Feb	14	17	12	15	10	12	18	10	4	7	6	13	15	13	10	5	-4	-1	-5	1	3	-3	-3	3	2	-1	6	-5			
Mar	11	21	20	15	24	18	28	24	21	16	15	21	25	25	25	26	29	25	22	16	17	21	20	13	9	8	10	13	8	-3	5
Apr	13	17	12	14	26	25	18	22	29	27	20	16	14	14	16	18	19	12	13	14	16	15	13	17	20	23	25	24	15	11	
Mai	11	10	11	13	9	2	7	9	8	6	4	7	9	10	10	16	21	25	26	27	28	24	20	14	9	7	8	13	16	10	13
Jun	15	14	17	19	18	12	12	8	5	4	8	10	13	13	15	14	13	10	8	12	18	22	21	18	15	14	16	17	17	18	
Jul	16	15	15	18	18	21	22	19	18	17	15	13	12	8	13	14	18	25	21	14	9	12	16	19	17	13	17	17	12	15	17
Aug	15	14	15	12	8	16	18	17	17	15	14	12	16	14	10	12	13	11	16	20	23	17	8	11	18	12	6	15	16	12	21
Sep	19	17	17	17	19	16	7	6	16	22	20	18	25	24	14	12	14	18	19	18	20	20	14	4	3	10	12	17	19	17	
Okt	14	15	10	3	8	13	19	19	17	11	10	13	13	14	14	10	15	20	13	12	25	23	13	11	19	29	27	23	15	7	1
Nov	7	17	20	26	25	16	1	-13	-19	-8	8	2	4	4	10	17	11	11	17	15	6	0	5	8	4	4	6	4	6	10	
Dez	0	8	12	21	11	-1	0	2	22	30	23	15	22	26	26	14	-4	3	0	3	6	2	-4	0	17	28	26	22	23	23	25

Mittlerer Täglicher Luftdruck (NN), zu den angegebenen Werten sind 1000 hPa zu addieren

Klimadaten für Münsingen-Rietheim – 2010

Tag	1.	2.	3.	4.	5.	6.	7.	8.	9.	10.	11.	12.	13.	14.	15.	16.	17.	18.	19.	20.	21.	22.	23.	24.	25.	26.	27.	28.	29.	30.	31.
Jan	99	90	86	94	91	92	90	93	94	95	93	93	96	98	97	97	96	89	89	96	99	97	97	97	97	96	91	93	93	89	89
Feb	87	88	94	89	93	96	96	93	96	90	91	91	91	88	85	84	77	88	94	85	76	77	85	91	81	81	63	68			
Mar	69	93	75	67	65	90	79	74	70	59	91	81	83	88	89	93	76	59	57	74	91	78	69	63	55	70	87	86	84	68	74
Apr	87	78	73	80	75	65	58	71	87	69	80	82	84	95	83	85	64	65	60	62	60	60	39	43	46	67	62	53	49	70	
Mai	92	95	90	95	98	97	90	76	85	94	87	86	98	98	97	82	74	76	89	99	94	78	73	64	58	73	86	83	81	86	87
Jun	86	94	97	71	61	70	79	76	70	61	70	74	95	78	90	88	95	92	92	84	79	76	66	65	67	68	64	61	68	72	
Jul	65	59	61	85	69	68	61	54	60	60	72	67	73	64	79	68	87	73	66	67	68	85	94	92	73	85	88	92	91	83	71
Aug	72	92	85	79	94	92	74	88	77	70	74	91	91	85	85	88	89	89	78	76	77	76	85	90	77	71	83	89	81	93	83
Sep	81	78	80	81	76	70	92	95	90	86	81	78	90	85	89	77	80	83	79	79	80	74	80	85	98	88	84	90	90	95	
Okt	92	92	82	87	96	91	97	100	95	73	64	74	88	96	94	96	96	97	93	95	88	87	90	93	92	85	77	70	77	70	76
Nov	88	94	89	84	83	77	95	93	90	86	84	84	75	75	95	100	98	95	94	93	100	99	96	94	94	94	94	91	91	91	
Dez	95	91	92	94	87	99	100	100	95	96	96	94	91	91	90	88	94	91	88	94	97	93	90	99	94	91	90	88	98	97	98

Mittlere tägliche Relative Luftfeuchte in %

Tag	1.	2.	3.	4.	5.	6.	7.	8.	9.	10.	11.	12.	13.	14.	15.	16.	17.	18.	19.	20.	21.	22.	23.	24.	25.	26.	27.	28.	29.	30.	31.
Jan	4	10	10	9	8	8	8	9	14	16	20	20	21	21	18	18	17	12	10	10	10	10	10	11	13	15	15	21	26	33	36
Feb	35	35	33	26	26	23	21	20	20	26	31	36	35	33	32	31	30	25	22	24	24	20	17	14	12	8	3	R			
Mar	1	1	R	R	R	22	21	15	13	12	19	19	15	13	17	16	15	12	8	1	R	R	R	R							
Apr	2	R																													
Mai						R	2																								
Jun																															
Jul																															
Aug																															
Sep																															
Okt																						R									
Nov																							7	12	11	11	26	23	19	21	19
Dez	22	24	20	19	26	30	16	8	13	21	22	20	26	24	31	34	41	38	35	34	33	24	21	38	43	41	39	38	38	34	32

Tägliche maximale Schneehöhen in cm (R=Reste)

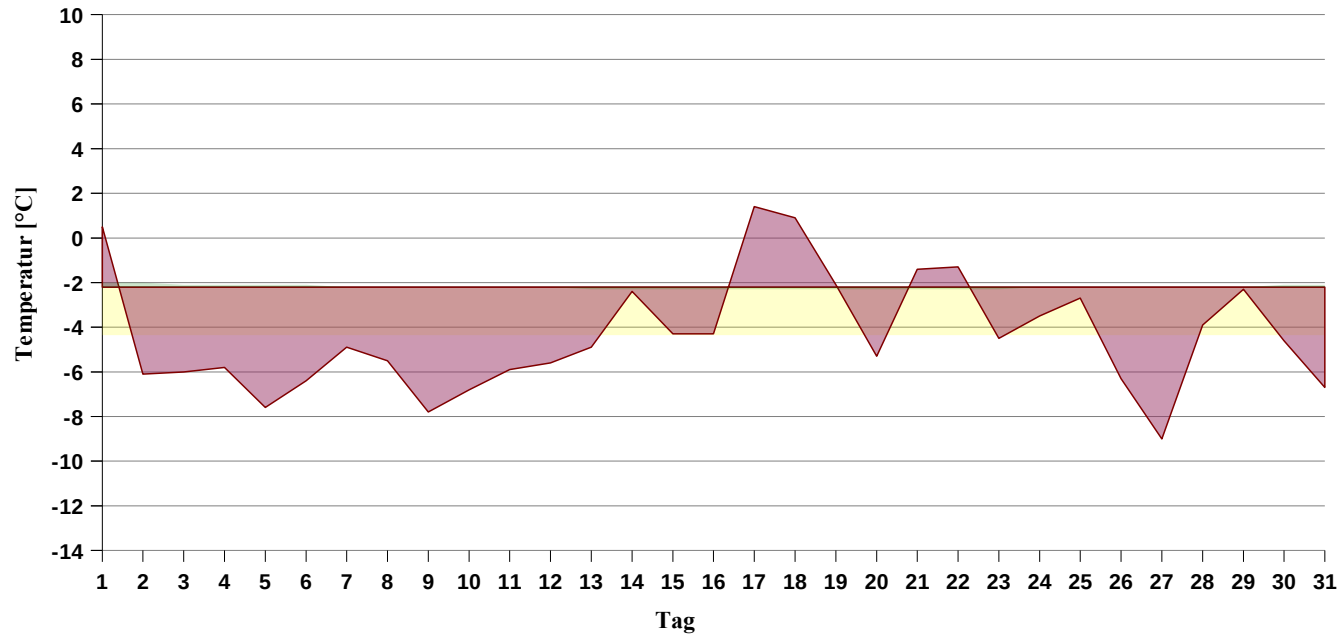
Hinweis: Für optimale grafische Qualität der Diagramme auf diesen 3 Seiten besuche www.wetterstation-rietheim-lichse.de → Archiv → 2010 → Jahr → Klimakalender

Klimadaten für Münsingen-Rietheim – 2010

► Weitere Monatsdaten

Januar

Januar 2010: Abweichung der Tagesmitteltemperatur vom langjährigen Monatsmittelwert von -2,2 °C



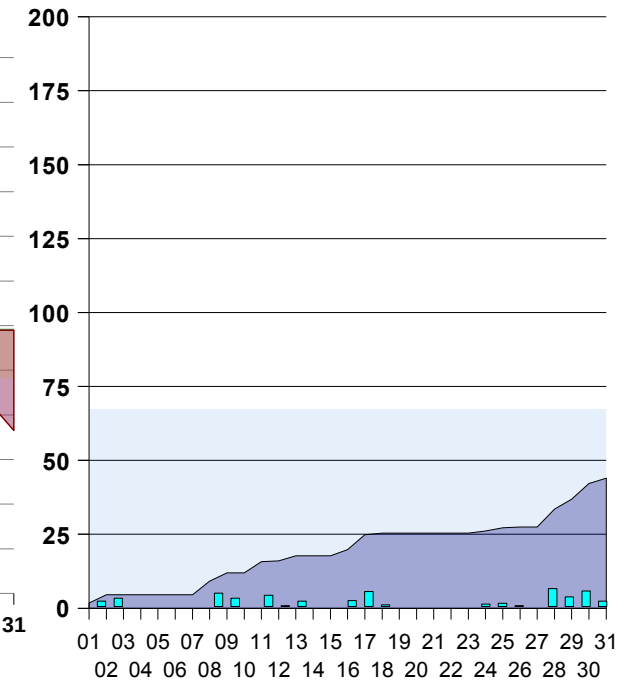
Grün: Theoretischer Normalverlauf, rot: Aktueller Verlauf, gelb: Mittlere Abweichung -2,2 °C

Eigenschaft	Wert
Minimal-Temperatur	-12,5 °C
Maximal-Temperatur	4,3 °C
Anz. Starkfrosttage	4 Tage
Anz. Eistage	25 Tage
Anz. Frosttage	31 Tage

Eigenschaft	Wert
Maximaler Niederschlag 1h	1,5 mm
Maximaler Niederschlag Tag	6,1 mm
Maximaler Niederschlag 24h	7,1 mm
Maximale Niederschlagsrate	3,0 mm/h

Eigenschaft	Wert
Anz. Tage mit Niederschlag	17 Tage
Anzahl Tage mit mehr als 1mm	13 Tage
Anzahl Tage mit mehr als 3mm	6 Tage
Anzahl Tage mit mehr als 10mm	-
Anzahl Tage mit mehr als 20mm	-

Niederschlag [mm]



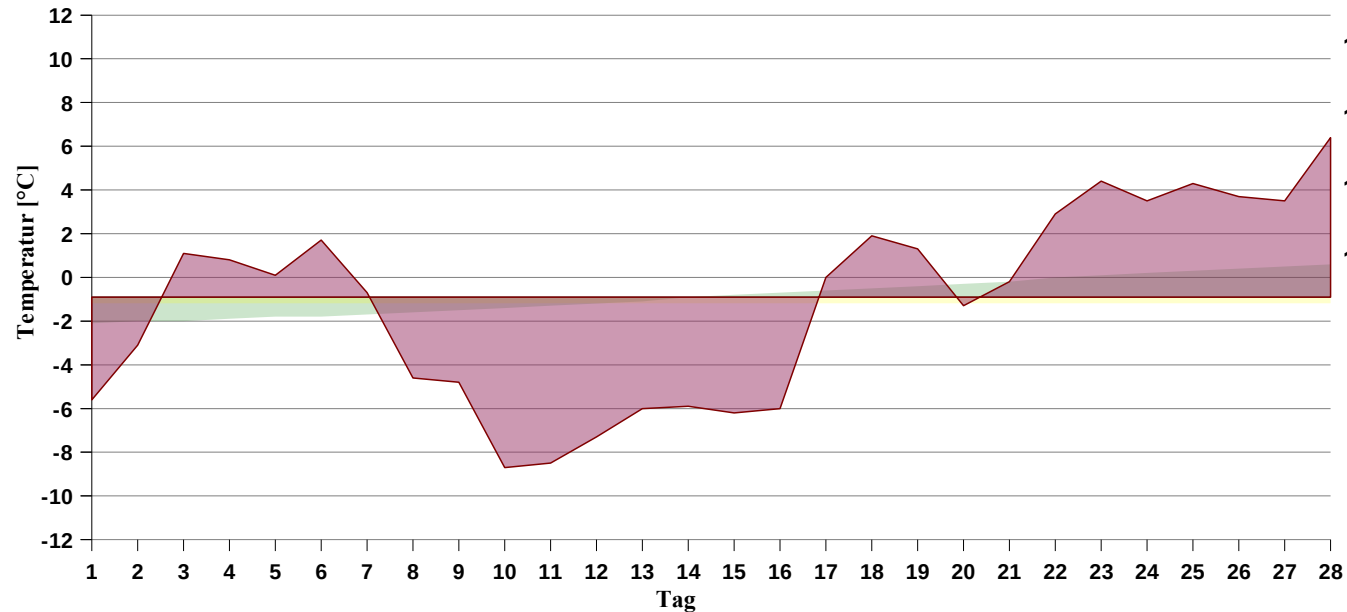
Grau: Langjähriger Monatsmittelwert, blau: Aktueller Verlauf, türkis: Aktueller täglicher Niederschlag

Eigenschaft	Wert
Min. Rel. Luftfeuchte	62 %
Max. Rel. Luftfeuchte	100 %
Min. Luftdruck (NN)	984,5 hPa
Max. Luftdruck (NN)	1035,5 hPa

Klimadaten für Münsingen-Rietheim – 2010

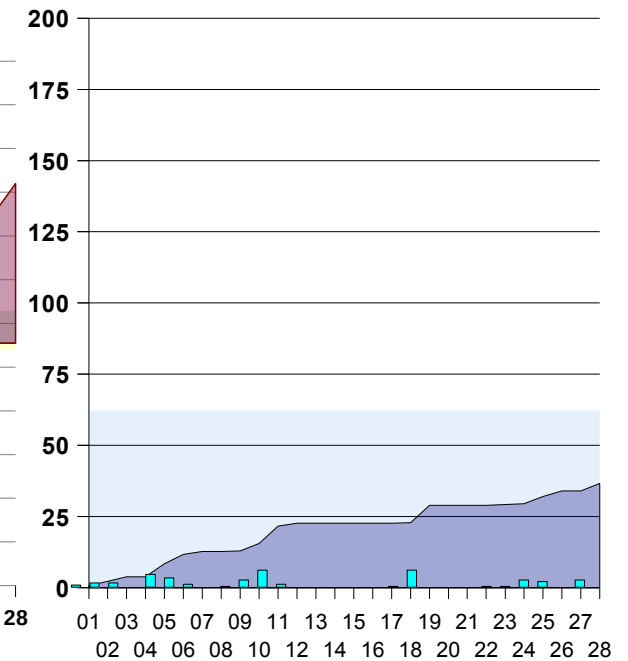
Februar

Februar 2010: Abweichung der Tagesmitteltemperatur vom langjährigen Monatsmittelwert von -0,9 °C



Grün: Theoretischer Normalverlauf, rot: Aktueller Verlauf, gelb: Mittlere Abweichung -0,3 °C

Niederschlag [mm]



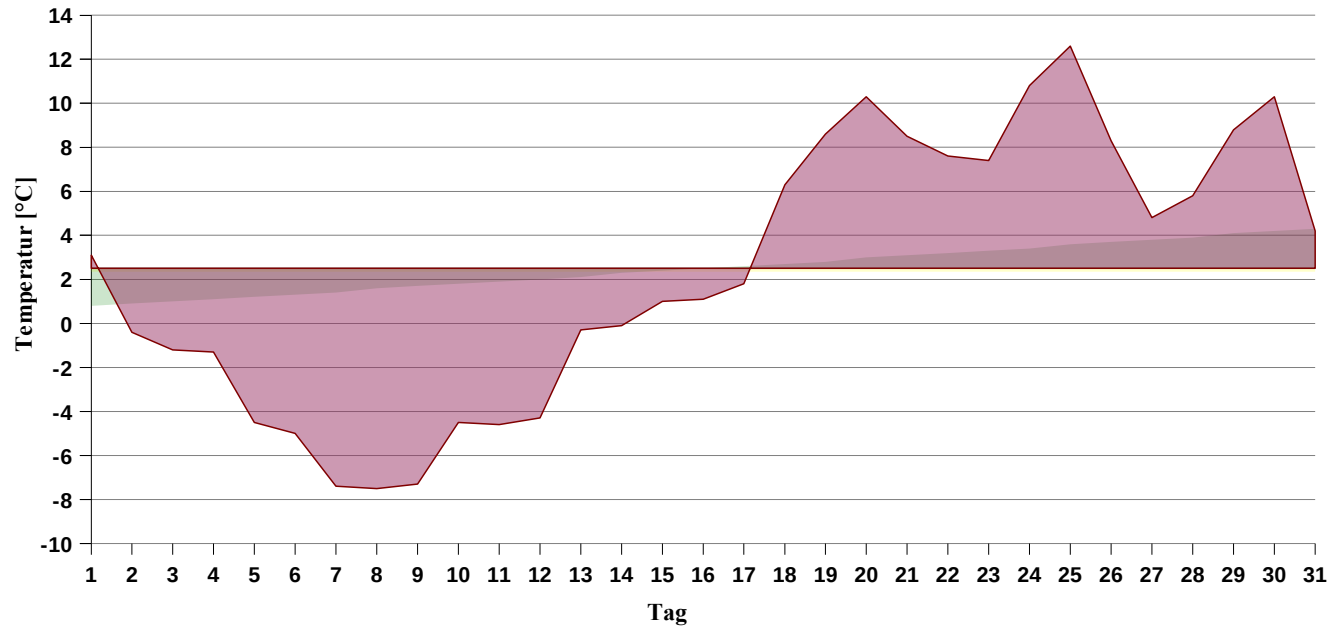
Grau: Langjähriger Monatsmittelwert, Dunkelblau: Aktueller Verlauf, türkis: Aktueller täglicher Niederschlag

Eigenschaft	Wert	Eigenschaft	Wert	Eigenschaft	Wert	Eigenschaft	Wert
Minimal-Temperatur	-10,3 °C	Maximaler Niederschlag 1h	2,0 mm	Anz. Tage mit Niederschlag	17 Tage	Min. Rel. Luftfeuchte	41 %
Maximal-Temperatur	11,3 °C	Maximaler Niederschlag Tag	6,1 mm	Anzahl Tage mit mehr als 1mm	12 Tage	Max. Rel. Luftfeuchte	100 %
Anz. Starkfrosttage	3 Tage	Maximaler Niederschlag 24h	7,9 mm	Anzahl Tage mit mehr als 3mm	4 Tage	Min. Luftdruck (NN)	991,1 hPa
Anz. Eistage	10 Tage	Maximale Niederschlagsrate	3,0 mm/h	Anzahl Tage mit mehr als 10mm	-	Max. Luftdruck (NN)	1021,1 hPa
Anz. Frosttage	22 Tage			Anzahl Tage mit mehr als 20mm	-		

Klimadaten für Münsingen-Rietheim – 2010

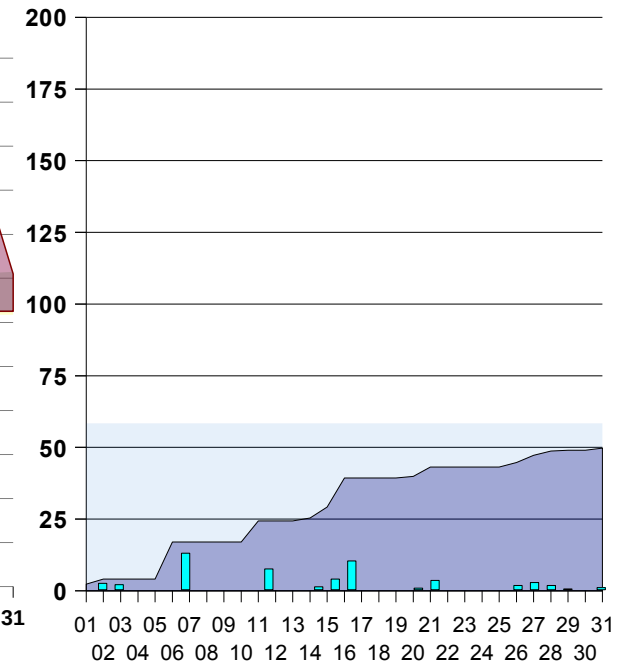
März

März 2010: Abweichung der Tagesmitteltemperatur vom langjährigen Monatsmittelwert von 2,5 °C



Grün: Theoretischer Normalverlauf, rot: Aktueller Verlauf, gelb: Mittlere Abweichung $-0,2\text{ °C}$

Niederschlag [mm]



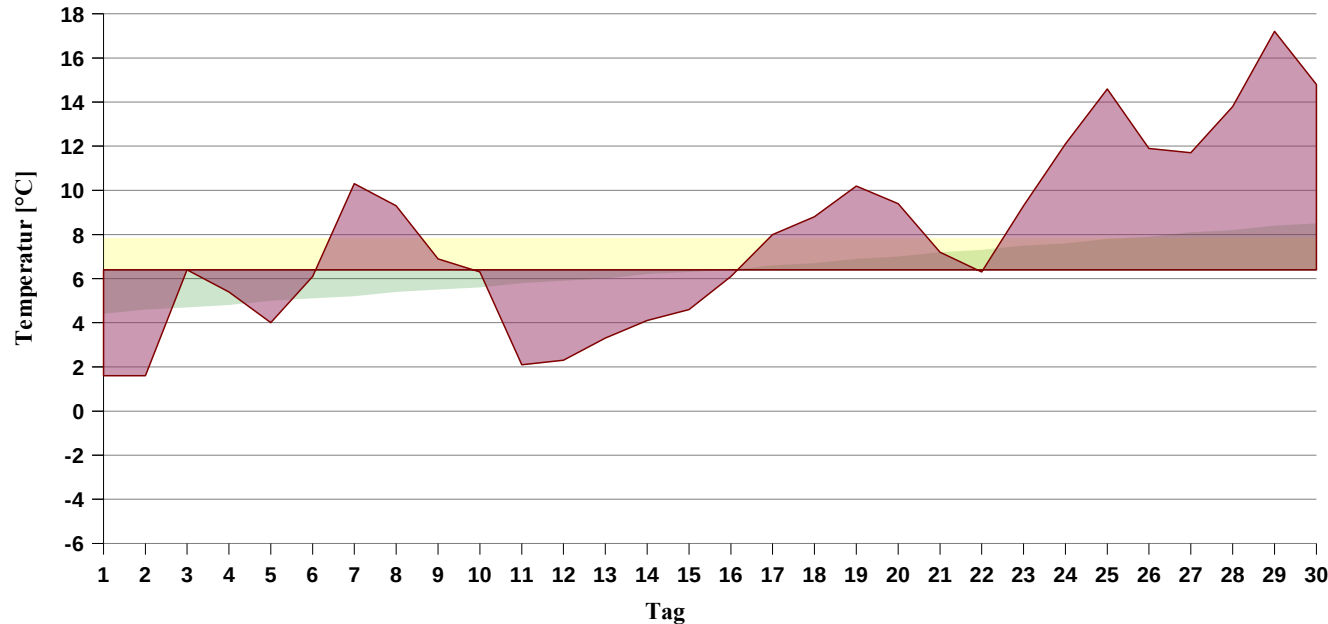
Grau: Langjähriger Monatsmittelwert, Dunkelblau: Aktueller Verlauf, türkis: Aktueller täglicher Niederschlag

Eigenschaft	Wert	Eigenschaft	Wert	Eigenschaft	Wert	Eigenschaft	Wert
Minimal-Temperatur	-14,4 °C	Maximaler Niederschlag 1h	2,3 mm	Anz. Tage mit Niederschlag	14 Tage	Min. Rel. Luftfeuchte	31 %
Maximal-Temperatur	19,8 °C	Maximaler Niederschlag Tag	13,0 mm	Anzahl Tage mit mehr als 1mm	11 Tage	Max. Rel. Luftfeuchte	99 %
Anz. Starkfrosttage	3 Tage	Maximaler Niederschlag 24h	13,0 mm	Anzahl Tage mit mehr als 3mm	5 Tage	Min. Luftdruck (NN)	991,9 hPa
Anz. Eistage	7 Tage	Maximale Niederschlagsrate	8,9 mm/h	Anzahl Tage mit mehr als 10mm	2 Tage	Max. Luftdruck (NN)	1030,9 hPa
Anz. Frosttage	19 Tage			Anzahl Tage mit mehr als 20mm	-		

Klimadaten für Münsingen-Rietheim – 2010

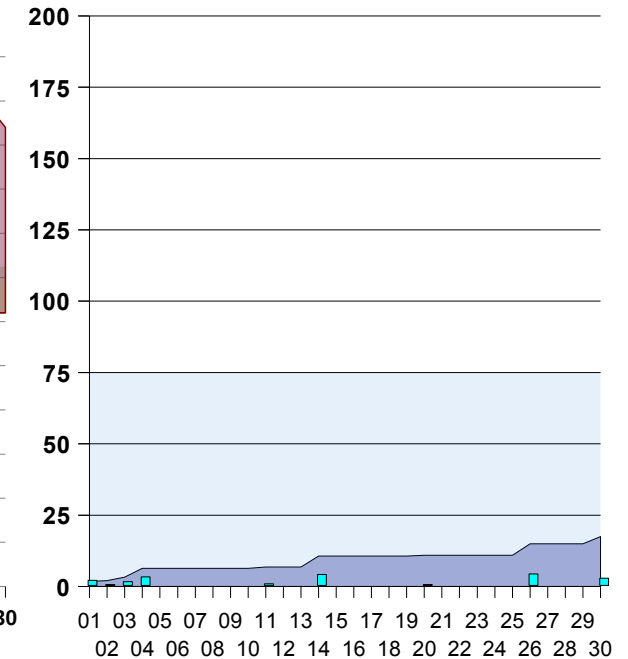
April

April 2010: Abweichung der Tagesmitteltemperatur vom langjährigen Monatsmittelwert von 6,4 °C



Grün: Theoretischer Normalverlauf, rot: Aktueller Verlauf, gelb: Mittlere Abweichung +1,5 °C

Niederschlag [mm]



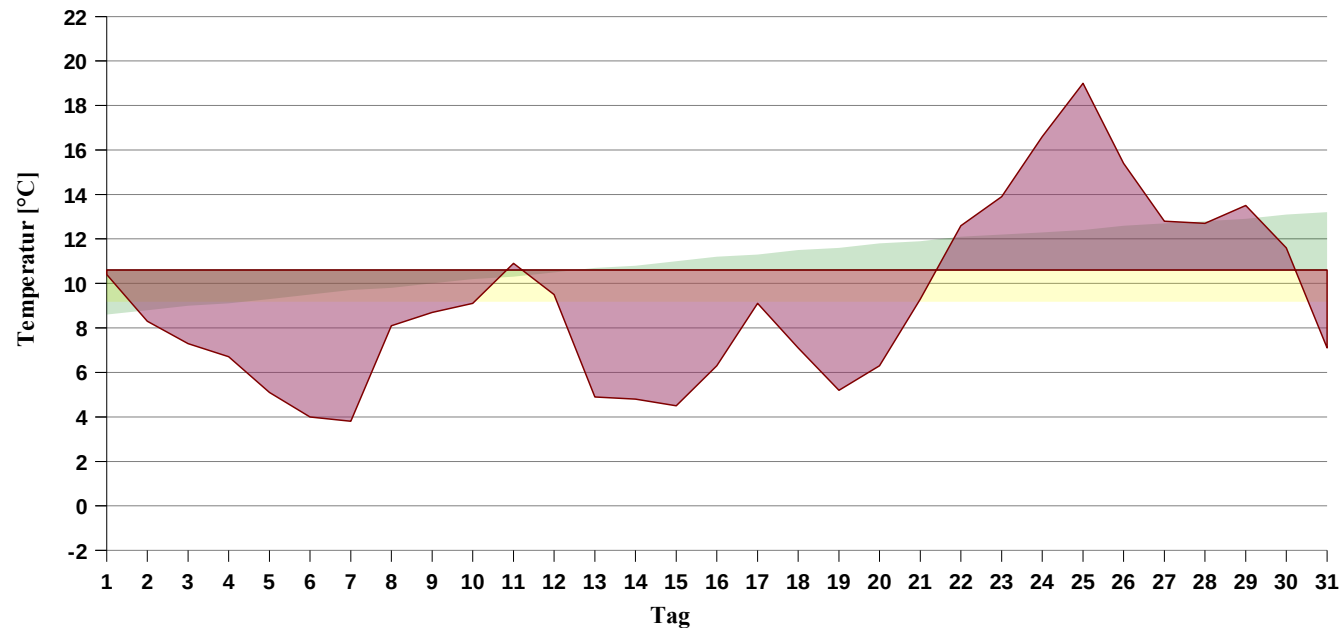
Grau: Langjähriger Monatsmittelwert, Dunkelblau: Aktueller Verlauf, türkis: Aktueller täglicher Niederschlag

Eigenschaft	Wert	Eigenschaft	Wert	Eigenschaft	Wert	Eigenschaft	Wert
Minimal-Temperatur	-4,1 °C	Maximaler Niederschlag 1h	2,5 mm	Anz. Tage mit Niederschlag	8 Tage	Min. Rel. Luftfeuchte	23 %
Maximal-Temperatur	25,1 °C	Maximaler Niederschlag Tag	4,1 mm	Anzahl Tage mit mehr als 1mm	6 Tage	Max. Rel. Luftfeuchte	100 %
Anz. Eistage	-	Maximaler Niederschlag 24h	4,1 mm	Anzahl Tage mit mehr als 3mm	3 Tage	Min. Luftdruck (NN)	1007,0 hPa
Anz. Frosttage	6 Tage	Maximale Niederschlagsrate	45,7 mm/h	Anzahl Tage mit mehr als 10mm	-	Max. Luftdruck (NN)	1030,6 hPa
Anz. Sommertage	1 Tag			Anzahl Tage mit mehr als 20mm	-		

Klimadaten für Münsingen-Rietheim – 2010

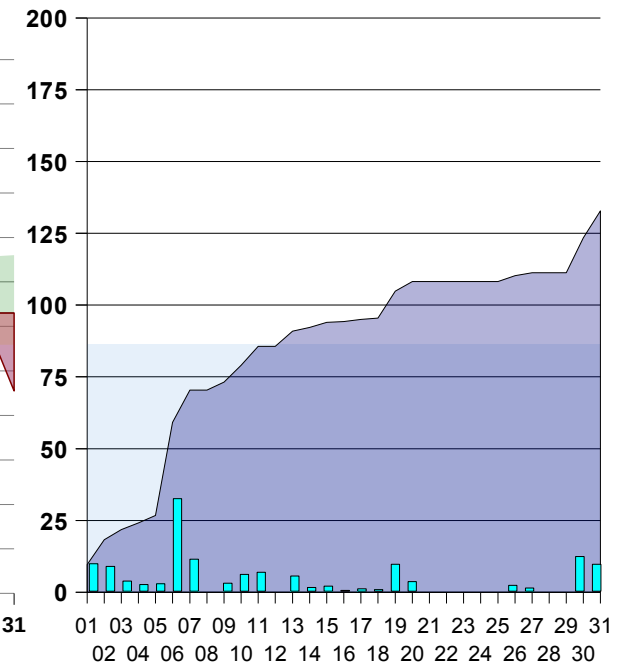
Mai

Mai 2010: Abweichung der Tagesmitteltemperatur vom langjährigen Monatsmittelwert von 10,6 °C



Grün: Theoretischer Normalverlauf, rot: Aktueller Verlauf, gelb: Mittlere Abweichung $-1,4\text{ °C}$

Niederschlag [mm]



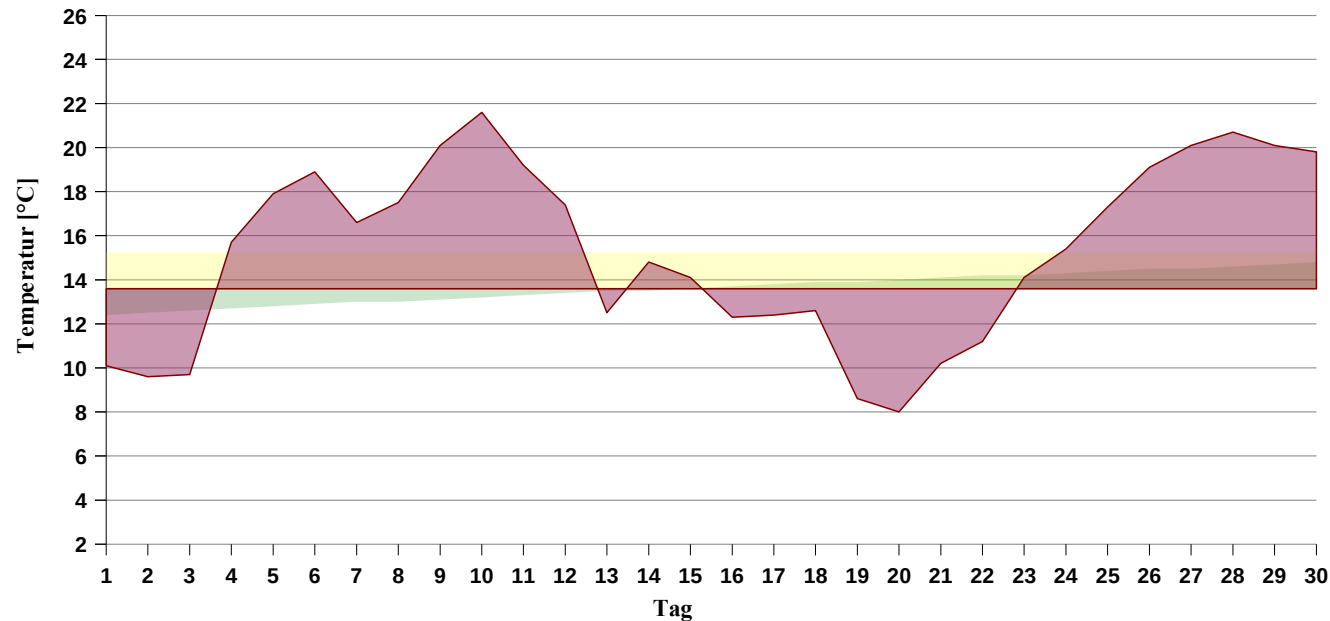
Grau: Langjähriger Monatsmittelwert, Dunkelblau: Aktueller Verlauf, türkis: Aktueller täglicher Niederschlag

Eigenschaft	Wert	Eigenschaft	Wert	Eigenschaft	Wert	Eigenschaft	Wert
Minimal-Temperatur	0,2 °C	Maximaler Niederschlag 1h	4,8 mm	Anz. Tage mit Niederschlag	22 Tage	Min. Rel. Luftfeuchte	33 %
Maximal-Temperatur	24,3 °C	Maximaler Niederschlag Tag	32,5 mm	Anzahl Tage mit mehr als 1mm	19 Tage	Max. Rel. Luftfeuchte	100 %
Anz. Frosttage	-	Maximaler Niederschlag 24h	42,4 mm	Anzahl Tage mit mehr als 3mm	12 Tage	Min. Luftdruck (NN)	1000,0 hPa
Anz. Sommertage	-	Maximale Niederschlagsrate	36,3 mm/h	Anzahl Tage mit mehr als 10mm	3 Tage	Max. Luftdruck (NN)	1029,0 hPa
Anz. Heiße Tage	-			Anzahl Tage mit mehr als 20mm	1 Tag		

Klimadaten für Münsingen-Rietheim – 2010

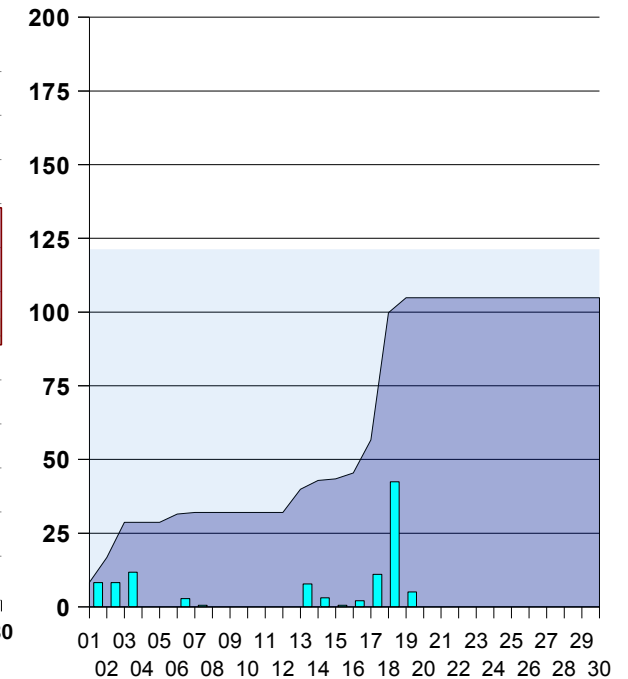
Juni

Juni 2010: Abweichung der Tagesmitteltemperatur vom langjährigen Monatsmittelwert von 13,6 °C



Grün: Theoretischer Normalverlauf, rot: Aktueller Verlauf, gelb: Mittlere Abweichung +1,6 °C

Niederschlag [mm]



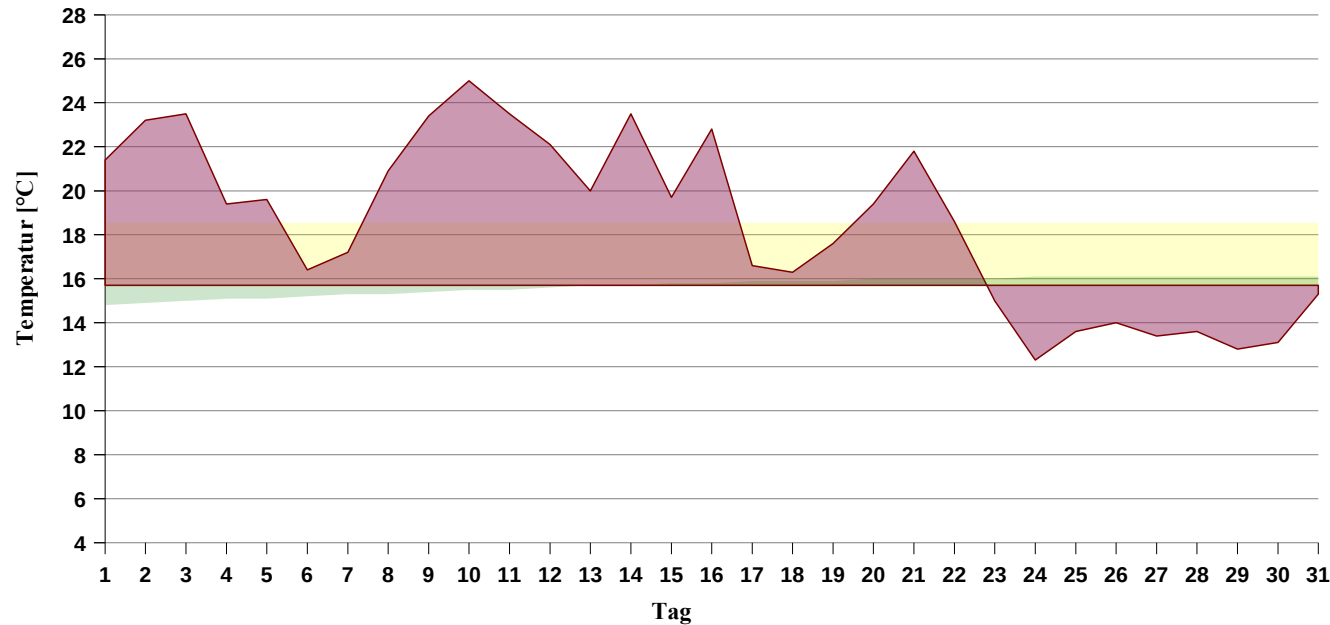
Grau: Langjähriger Monatsmittelwert, Dunkelblau: Aktueller Verlauf, türkis: Aktueller täglicher Niederschlag

Eigenschaft	Wert	Eigenschaft	Wert	Eigenschaft	Wert	Eigenschaft	Wert
Minimal-Temperatur	3,2 °C	Maximaler Niederschlag 1h	9,4 mm	Anz. Tage mit Niederschlag	12 Tage	Min. Rel. Luftfeuchte	32 %
Maximal-Temperatur	28,1 °C	Maximaler Niederschlag Tag	43,2 mm	Anzahl Tage mit mehr als 1mm	10 Tage	Max. Rel. Luftfeuchte	99 %
Anz. Frosttage	-	Maximaler Niederschlag 24h	53,6 mm	Anzahl Tage mit mehr als 3mm	8 Tage	Min. Luftdruck (NN)	1001,9 hPa
Anz. Sommertage	9 Tage	Maximale Niederschlagsrate	39,9 mm/h	Anzahl Tage mit mehr als 10mm	3 Tage	Max. Luftdruck (NN)	1022,9 hPa
Anz. Heiße Tage	-			Anzahl Tage mit mehr als 20mm	1 Tag		

Klimadaten für Münsingen-Rietheim – 2010

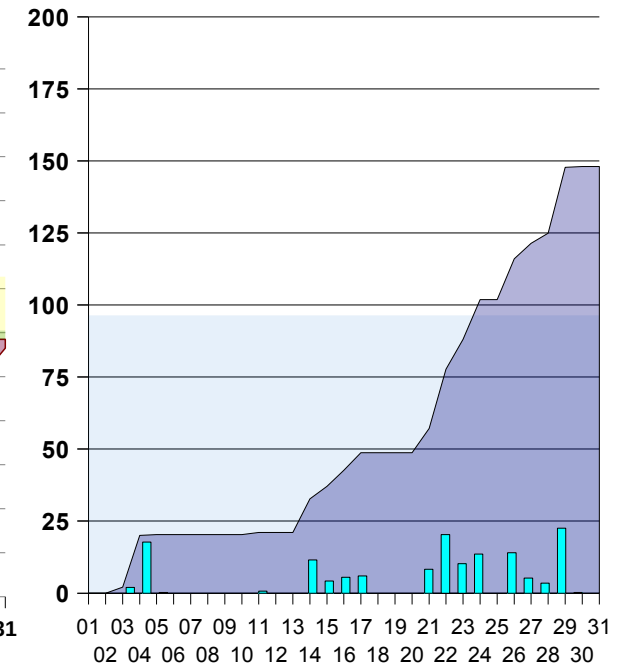
Juli

Juli 2010: Abweichung der Tagesmitteltemperatur vom langjährigen Monatsmittelwert von 15,7 °C



Grün: Theoretischer Normalverlauf, rot: Aktueller Verlauf, gelb: Mittlere Abweichung +2,8 °C

Niederschlag [mm]



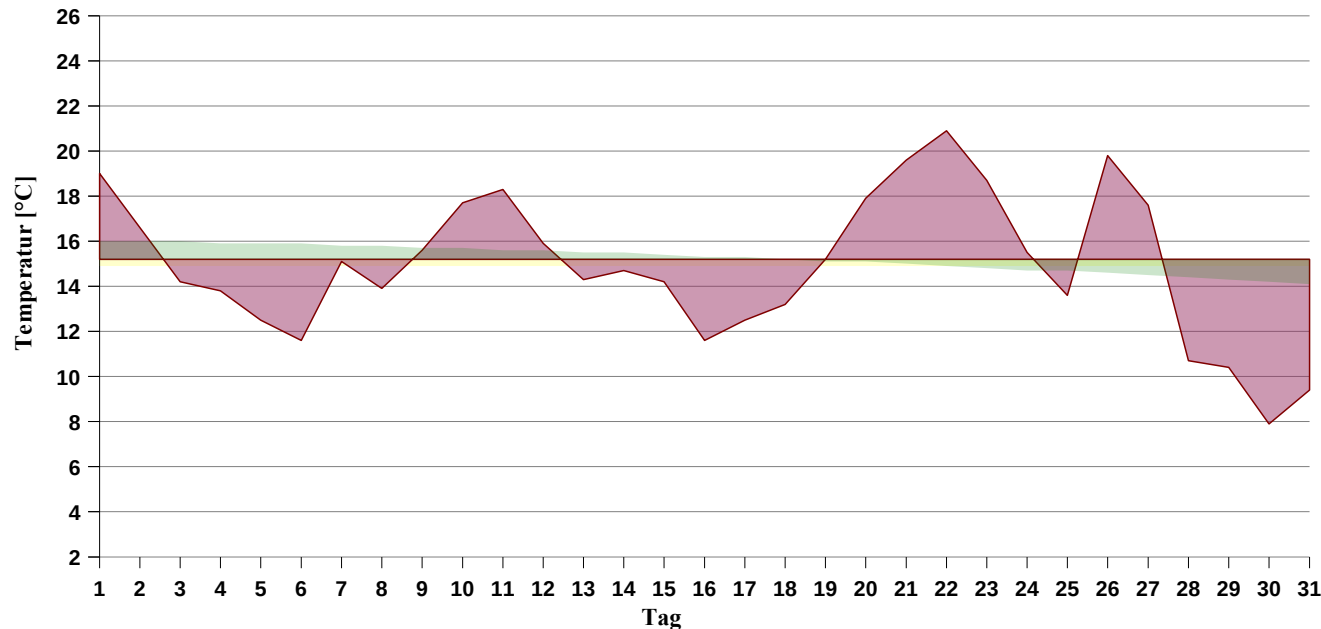
Grau: Langjähriger Monatsmittelwert, Dunkelblau: Aktueller Verlauf, türkis: Aktueller täglicher Niederschlag

Eigenschaft	Wert	Eigenschaft	Wert	Eigenschaft	Wert	Eigenschaft	Wert
Minimal-Temperatur	6,7 °C	Maximaler Niederschlag 1h	14,5 mm	Anz. Tage mit Niederschlag	17 Tage	Min. Rel. Luftfeuchte	32 %
Maximal-Temperatur	32,1 °C	Maximaler Niederschlag Tag	22,9 mm	Anzahl Tage mit mehr als 1mm	14 Tage	Max. Rel. Luftfeuchte	98 %
Anz. Frosttage	-	Maximaler Niederschlag 24h	26,7 mm	Anzahl Tage mit mehr als 3mm	13 Tage	Min. Luftdruck (NN)	1003,5 hPa
Anz. Sommertage	13 Tage	Maximale Niederschlagsrate	116,1 mm/h	Anzahl Tage mit mehr als 10mm	7 Tage	Max. Luftdruck (NN)	1026,5 hPa
Anz. Heiße Tage	5 Tage			Anzahl Tage mit mehr als 20mm	2 Tage		

Klimadaten für Münsingen-Rietheim – 2010

August

August 2010: Abweichung der Tagesmitteltemperatur vom langjährigen Monatsmittelwert von 15,2 °C



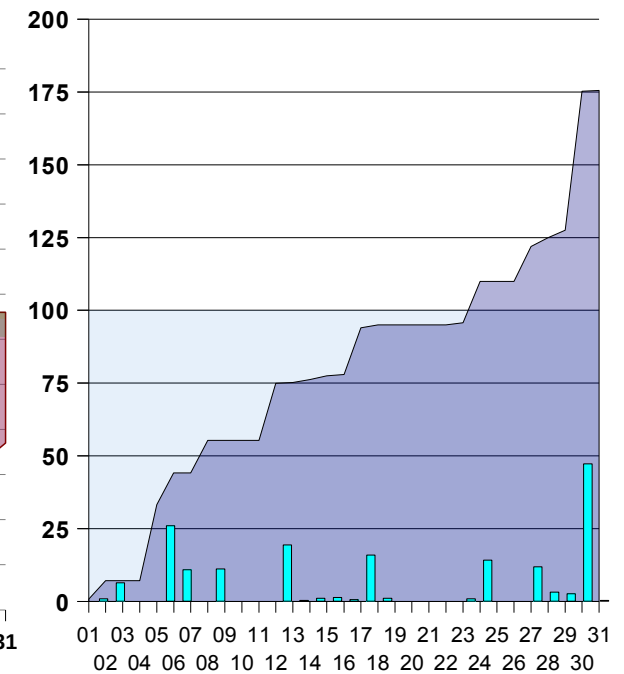
Grün: Theoretischer Normalverlauf, rot: Aktueller Verlauf, gelb: Mittlere Abweichung $-0,3\text{ °C}$

Eigenschaft	Wert
Minimal-Temperatur	5,8 °C
Maximal-Temperatur	28,0 °C
Anz. Frosttage	-
Anz. Sommertage	4 Tage
Anz. Heiße Tage	-

Eigenschaft	Wert
Maximaler Niederschlag 1h	15,7 mm
Maximaler Niederschlag Tag	47,8 mm
Maximaler Niederschlag 24h	48,0 mm
Maximale Niederschlagsrate	215,1 mm/h

Eigenschaft	Wert
Anz. Tage mit Niederschlag	19 Tage
Anzahl Tage mit mehr als 1mm	14 Tage
Anzahl Tage mit mehr als 3mm	10 Tage
Anzahl Tage mit mehr als 10mm	8 Tage
Anzahl Tage mit mehr als 20mm	2 Tage

Niederschlag [mm]



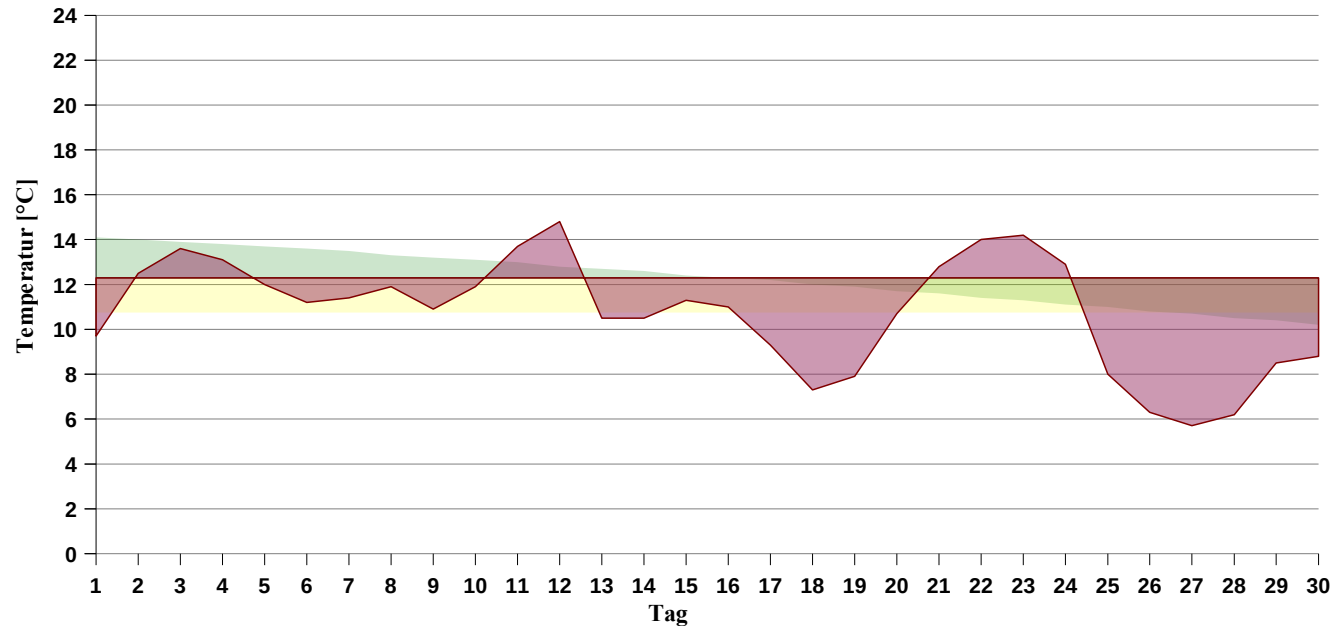
Grau: Langjähriger Monatsmittelwert, Dunkelblau: Aktueller Verlauf, türkis: Aktueller täglicher Niederschlag

Eigenschaft	Wert
Min. Rel. Luftfeuchte	40 %
Max. Rel. Luftfeuchte	99 %
Min. Luftdruck (NN)	1003,5 hPa
Max. Luftdruck (NN)	1024,5 hPa

Klimadaten für Münsingen-Rietheim – 2010

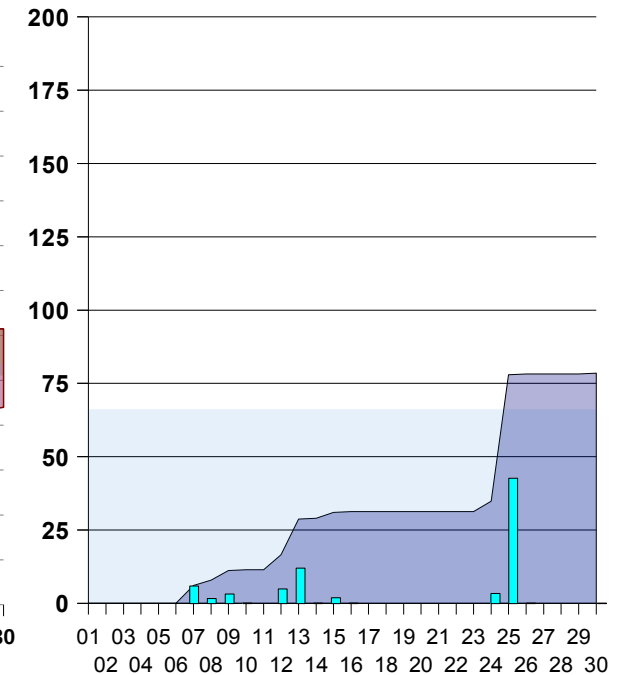
September

September 2010: Abweichung der Tagesmitteltemperatur vom langjährigen Monatsmittelwert von 12,3 °C



Grün: Theoretischer Normalverlauf, rot: Aktueller Verlauf, gelb: Mittlere Abweichung -1,5 °C

Niederschlag [mm]



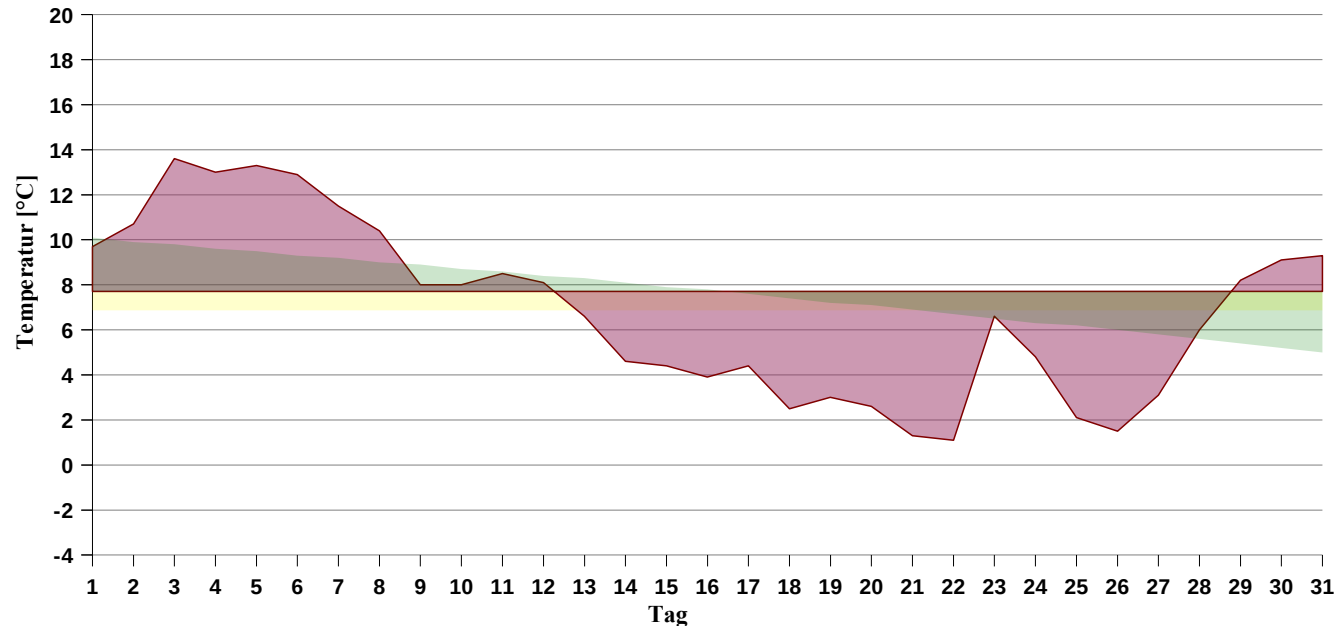
Grau: Langjähriger Monatsmittelwert, Dunkelblau: Aktueller Verlauf, türkis: Aktueller täglicher Niederschlag

Eigenschaft	Wert	Eigenschaft	Wert	Eigenschaft	Wert	Eigenschaft	Wert
Minimal-Temperatur	-1,0 °C	Maximaler Niederschlag 1h	5,1 mm	Anz. Tage mit Niederschlag	12 Tage	Min. Rel. Luftfeuchte	40 %
Maximal-Temperatur	22,4 °C	Maximaler Niederschlag Tag	43,2 mm	Anzahl Tage mit mehr als 1mm	8 Tage	Max. Rel. Luftfeuchte	100 %
Anz. Frosttage	1 Tag	Maximaler Niederschlag 24h	43,2 mm	Anzahl Tage mit mehr als 3mm	6 Tage	Min. Luftdruck (NN)	1000,8 hPa
Anz. Sommertage	-	Maximale Niederschlagsrate	22,6 mm/h	Anzahl Tage mit mehr als 10mm	2 Tage	Max. Luftdruck (NN)	1028,2 hPa
Anz. Heiße Tage	-			Anzahl Tage mit mehr als 20mm	1 Tag		

Klimadaten für Münsingen-Rietheim – 2010

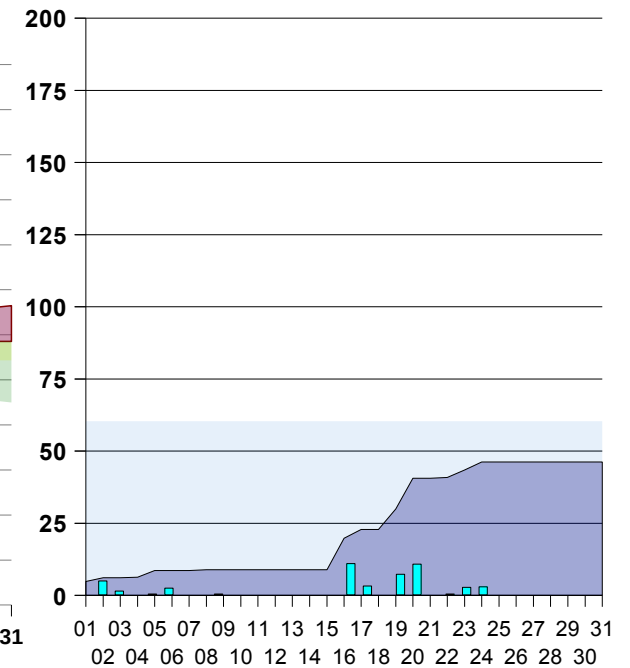
Oktober

Oktober 2010: Abweichung der Tagesmitteltemperatur vom langjährigen Monatsmittelwert von 7,7 °C



Grün: Theoretischer Normalverlauf, rot: Aktueller Verlauf, gelb: Mittlere Abweichung $-0,8\text{ °C}$

Niederschlag [mm]



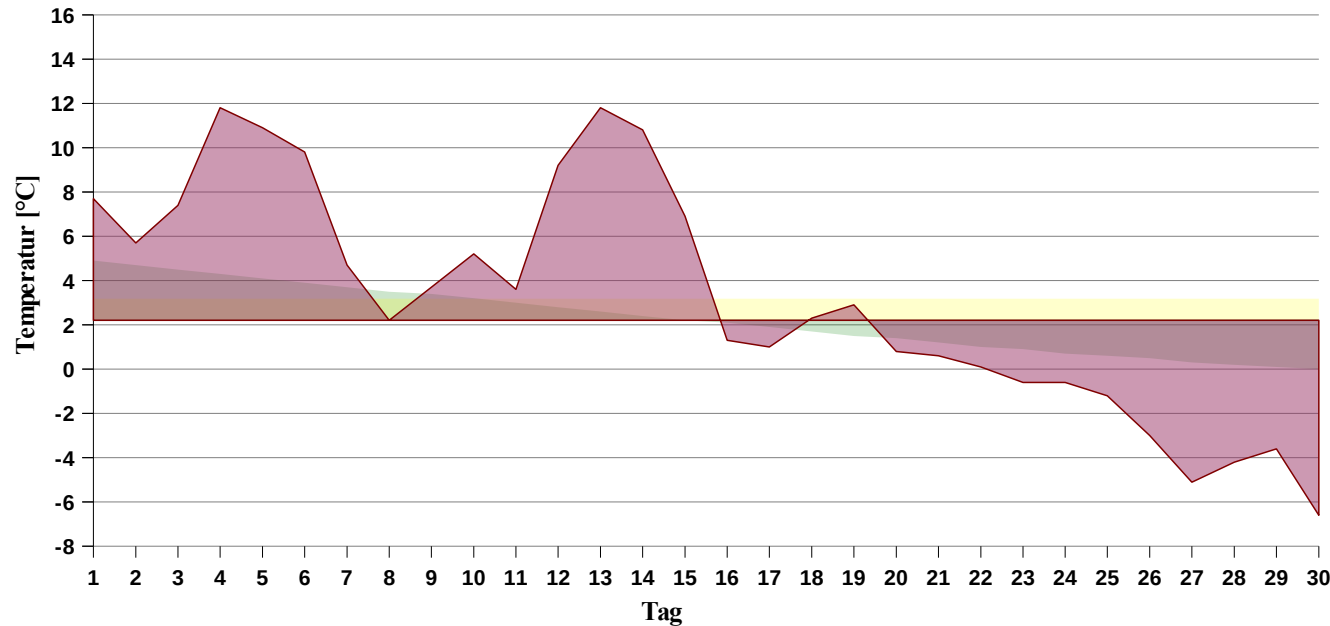
Grau: Langjähriger Monatsmittelwert, Dunkelblau: Aktueller Verlauf, türkis: Aktueller täglicher Niederschlag

Eigenschaft	Wert	Eigenschaft	Wert	Eigenschaft	Wert	Eigenschaft	Wert
Minimal-Temperatur	-5,1 °C	Maximaler Niederschlag 1h	2,8 mm	Anz. Tage mit Niederschlag	10 Tage	Min. Rel. Luftfeuchte	28 %
Maximal-Temperatur	20,3 °C	Maximaler Niederschlag Tag	10,9 mm	Anzahl Tage mit mehr als 1mm	9 Tage	Max. Rel. Luftfeuchte	100 %
Anz. Eistage	-	Maximaler Niederschlag 24h	11,9 mm	Anzahl Tage mit mehr als 3mm	5 Tage	Min. Luftdruck (NN)	1000,0 hPa
Anz. Frosttage	5 Tag	Maximale Niederschlagsrate	8,9 mm/h	Anzahl Tage mit mehr als 10mm	2 Tage	Max. Luftdruck (NN)	1030,9 hPa
Anz. Sommertage	-			Anzahl Tage mit mehr als 20mm	-		

Klimadaten für Münsingen-Rietheim – 2010

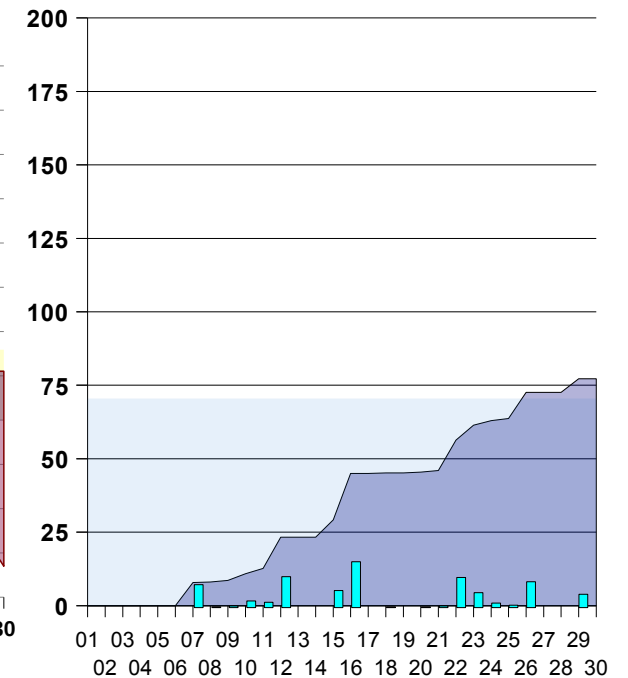
November

November 2010: Abweichung der Tagesmitteltemperatur vom langjährigen Monatsmittelwert von 2,2 °C



Grün: Theoretischer Normalverlauf, rot: Aktueller Verlauf, gelb: Mittlere Abweichung 0,0 °C

Niederschlag [mm]



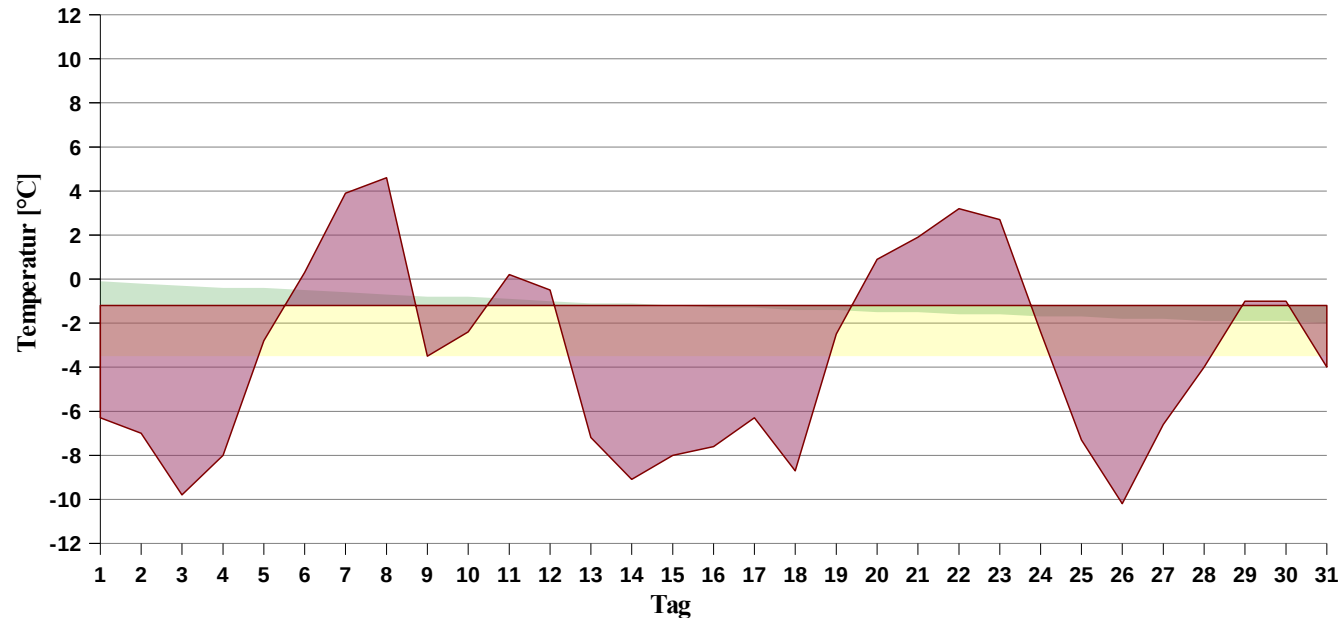
Grau: Langjähriger Monatsmittelwert, Dunkelblau: Aktueller Verlauf, türkis: Aktueller täglicher Niederschlag

Eigenschaft	Wert	Eigenschaft	Wert	Eigenschaft	Wert	Eigenschaft	Wert
Minimal-Temperatur	-11,8 °C	Maximaler Niederschlag 1h	5,1 mm	Anz. Tage mit Niederschlag	15 Tage	Min. Rel. Luftfeuchte	43 %
Maximal-Temperatur	18,3 °C	Maximaler Niederschlag Tag	15,7 mm	Anzahl Tage mit mehr als 1mm	11 Tage	Max. Rel. Luftfeuchte	100 %
Anz. Starkfrosttage	1 Tag	Maximaler Niederschlag 24h	20,3 mm	Anzahl Tage mit mehr als 3mm	8 Tage	Min. Luftdruck (NN)	979,1 hPa
Anz. Eistage	5 Tage	Maximale Niederschlagsrate	27,4 mm/h	Anzahl Tage mit mehr als 10mm	3 Tage	Max. Luftdruck (NN)	1027,6 hPa
Anz. Frosttage	11 Tage			Anzahl Tage mit mehr als 20mm	-		

Klimadaten für Münsingen-Rietheim – 2010

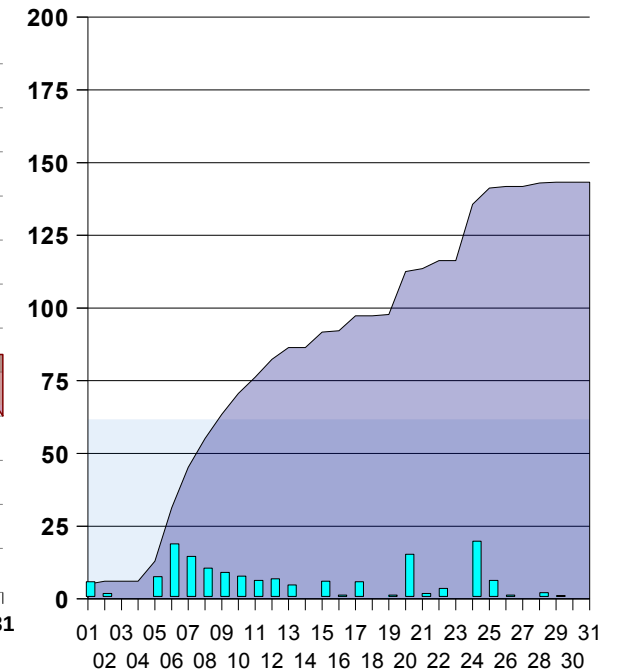
Dezember

Dezember 2010: Abweichung der Tagesmitteltemperatur vom langjährigen Monatsmittelwert von -1,2 °C



Grün: Theoretischer Normalverlauf, rot: Aktueller Verlauf, gelb: Mittlere Abweichung -2,3 °C

Niederschlag [mm]



Grau: Langjähriger Monatsmittelwert, Dunkelblau: Aktueller Verlauf, türkis: Aktueller täglicher Niederschlag

Eigenschaft	Wert	Eigenschaft	Wert	Eigenschaft	Wert	Eigenschaft	Wert
Minimal-Temperatur	-16,7 °C	Maximaler Niederschlag 1h	4,8 mm	Anz. Tage mit Niederschlag	23 Tage	Min. Rel. Luftfeuchte	65 %
Maximal-Temperatur	6,8 °C	Maximaler Niederschlag Tag	19,3 mm	Anzahl Tage mit mehr als 1mm	19 Tage	Max. Rel. Luftfeuchte	100 %
Anz. Starkfrosttage	10 Tage	Maximaler Niederschlag 24h	21,3 mm	Anzahl Tage mit mehr als 3mm	15 Tage	Min. Luftdruck (NN)	991,3 hPa
Anz. Eistage	18 Tage	Maximale Niederschlagsrate	29,5 mm/h	Anzahl Tage mit mehr als 10mm	4 Tag	Max. Luftdruck (NN)	1031,8 hPa
Anz. Frosttage	28 Tage			Anzahl Tage mit mehr als 20mm	-		

Klimadaten für Münsingen-Rietheim – 2010

Bemerkungen zu den Daten

- **Die Wetterstation Rietheim-Lichse ist eine private Einrichtung.**
- Die Daten werden so sorgfältig wie möglich ermittelt und aufgezeichnet, dennoch handelt es sich bei der Wetterstation Rietheim-Lichse nicht um eine dem internationalen Standard entsprechende Meßstation: Nicht alle Vorgaben können hier eingehalten werden und daher sind die Daten nicht im rechtlichen Sinne verwertbar.
- Meßhardware: Davis © Vantage Pro; Software: Im wesentlichen eigene Produkte; Dokumente und Diagramme: OpenOffice 3.0.
- Klimahütte: Eigenbau, permanente Entlüftung, Regenschirm im Winter bei Bedarf (Schneefall) beheizt.
- Windmesser am Dachgiebel, etwa 1 Meter oberhalb vom Dachfirst.
- Für die angegebenen „Langjährigen Mittelwerte“ wurden historische Meßwerte der ehemaligen Wetterstation Münsingen sowie historische und aktuelle Messwerte einiger umliegender Stationen berücksichtigt, es handelt sich um hypothetische, rein rechnerische Werte.
- Effektive Windrichtung: Die Richtung, in der ein virtuelles Luftmolekül nach dem Betrachtungsintervall bezogen zum Ausgangspunkt steht.
- Maximale Regenrate: Zu berücksichtigen ist, daß bei Schneefall wegen der Abtaudauer keine echte Regenrate gemessen werden kann.
- Schnee: Wenn mindestens etwa 50% der Landfläche unter Schnee liegen ist hier von „Geschlossener Schneedecke“ die Rede. Bei geringerer Bedeckung heißt es „Reste“ (100%ig geschlossene Schneedecken gibt es äußerst selten, da insbesondere an Südhängen der Boden immer sehr schnell wieder frei wird).

Sonstiges

Weitere umfangreiche Daten und Informationen, auch eine detaillierte Beschreibung der Meßstation im Web:

www.wetterstation-rietheim-lichse.de

Kontakt

Bei Anfragen, Kritik, Verbesserungsvorschlägen etc. oder bei Bedarf nach zusätzlichen Daten oder Informationen bitte einfach melden per E-Mail:

▶ uwe-deppe@web.de